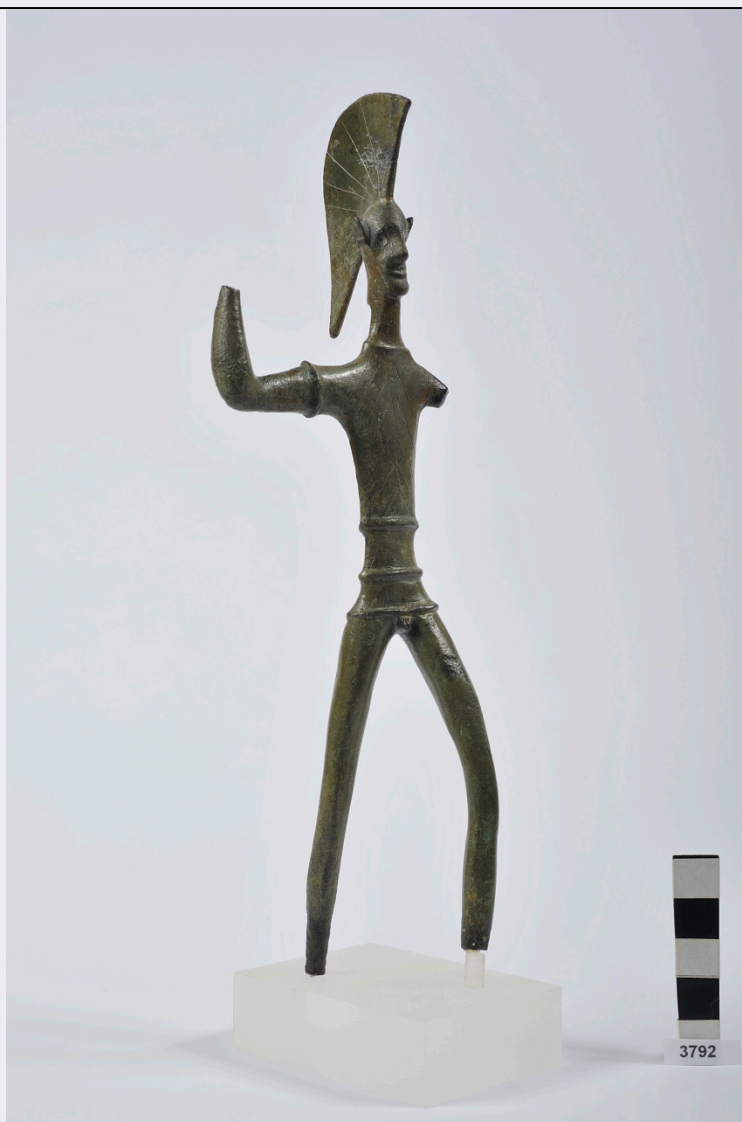


SCHEDA



CD - CODICI

TSK - Tipo Scheda	RA
LIR - Livello ricerca	I
NCT - CODICE UNIVOCO	
NCTR - Codice regione	13
NCTN - Numero catalogo generale	00009703
ESC - Ente schedatore	S13
ECP - Ente competente	S13

OG - OGGETTO

OGT - OGGETTO

OGTD - Definizione	statuetta
CLS - Categoria - classe e produzione	SCULTURA/ STATUARIA MINIATURISTICA

SGT - SOGGETTO

SGTI - Identificazione	Marte in assalto
------------------------	------------------

LC - LOCALIZZAZIONE GEOGRAFICO-AMMINISTRATIVA

PVC - LOCALIZZAZIONE GEOGRAFICO-AMMINISTRATIVA ATTUALE

PVCS - Stato	ITALIA
PVCR - Regione	Abruzzo
PVCP - Provincia	CH
PVCC - Comune	Chieti
LDC - COLLOCAZIONE SPECIFICA	
LDCT - Tipologia	villa
LDCN - Denominazione attuale	Frigerj
LDCM - Denominazione raccolta	Museo Archeologico Nazionale
LDCS - Specifiche	Collezione Pansa
UB - DATI PATRIMONIALI	
INV - INVENTARIO DI MUSEO O SOPRINTENDENZA	
INVN - Numero	3792
STI - STIMA	
STI - STIMA	
GP - GEOREFERENZIAZIONE TRAMITE PUNTO	
GPI - Identificativo punto	2
GPL - Tipo di localizzazione	localizzazione fisica
GPD - DESCRIZIONE DEL PUNTO	
GPDP - PUNTO	
GPDPX - Coordinata X	14.16448
GPDPY - Coordinata Y	42.34298
GPM - Metodo di georeferenziazione	punto approssimato
GPT - Tecnica di georeferenziazione	rilievo tramite GPS
GPP - Proiezione e Sistema di riferimento	WGS84
GPB - BASE DI RIFERIMENTO	
GPBB - Descrizione sintetica	141 III-SE
GPBT - Data	1955
DT - CRONOLOGIA	
DTZ - CRONOLOGIA GENERICA	
DTZG - Fascia cronologica di riferimento	V a.C.
DTS - CRONOLOGIA SPECIFICA	
DTSI - Da	499 a.C.
DTSF - A	400 a .C.
DTM - Motivazione cronologia	analisi stilistica
AU - DEFINIZIONE CULTURALE	
ATB - AMBITO CULTURALE	
ATBD - Denominazione	Ambito umbro settentrionale
ATBM - Motivazione	

dell'attribuzione	analisi stilistica
MT - DATI TECNICI	
MTC - Materia e tecnica	bronzo
MIS - MISURE	
MISU - Unità	cm
MISA - Altezza	23
DA - DATI ANALITICI	
DES - DESCRIZIONE	
DESO - Indicazioni sull'oggetto	Braccio dx piegato perpendicolarmente al corpo, con l'avambraccio ad angolo retto. Indossa una corazza a due zone di pteryges ed elementi abbastanza larghi, decorata con spinapesce ascendente nel corsetto e linee verticali ed oblique, frammiste disordinatamente, sulle pteryges. La corazza parte da un cordone rilevato ed è distinta sul collo e sul braccio dx da analogo cordone rilevato. Il dio indossa l'elmo di tipo attico con cimiero liscio, paraguance alzate, paranaso e paranuca. Gli occhi sono indicati con due cavità circolari, la bocca con un taglio orizzontale.
NSC - Notizie storico-critiche	Attribuito al Maestro D del gruppo "Fossato di Vico" dal Colonna.
CO - CONSERVAZIONE	
STC - STATO DI CONSERVAZIONE	
STCC - Stato di conservazione	mutilo
STCS - Indicazioni specifiche	Mancano i piedi dalla caviglia, il braccio sx e la mano dx. Patina verde oliva.
TU - CONDIZIONE GIURIDICA E VINCOLI	
CDG - CONDIZIONE GIURIDICA	
CDGG - Indicazione generica	proprietà Stato
CDGS - Indicazione specifica	Ministero dei beni e delle attività culturali e del turismo
DO - FONTI E DOCUMENTI DI RIFERIMENTO	
FTA - DOCUMENTAZIONE FOTOGRAFICA	
FTAX - Genere	documentazione allegata
FTAP - Tipo	fotografia digitale (file)
FTAA - Autore	Iannicca, Marcello
FTAD - Data	2016
FTAN - Codice identificativo	SACH200184
FTAF - Formato	jpg
BIB - BIBLIOGRAFIA	
BIBX - Genere	bibliografia di confronto
BIBA - Autore	Colonna, G.
BIBD - Anno di edizione	1970
BIBH - Sigla per citazione	COL1
BIBN - V., pp., nn.	n. 63
BIBI - V., tavv., figg.	tav. XIX
AD - ACCESSO AI DATI	

ADS - SPECIFICHE DI ACCESSO AI DATI**ADSP - Profilo di accesso**

1

ADSM - Motivazione

scheda contenente dati liberamente accessibili

CM - COMPILAZIONE**CMP - COMPILAZIONE****CMPD - Data**

1977

CMPN - Nome

Russo, Severina

**FUR - Funzionario
responsabile**

Ruggeri, Maria

RVM - TRASCRIZIONE PER INFORMATIZZAZIONE**RVMD - Data**

2017

RVMN - Nome

Carbone, Francesco

AGG - AGGIORNAMENTO-REVISIONE**AGGD - Data**

2017

AGGN - Nome

Carbone, Francesco

**AGGF - Funzionario
responsabile**

Tuteri, Rosanna