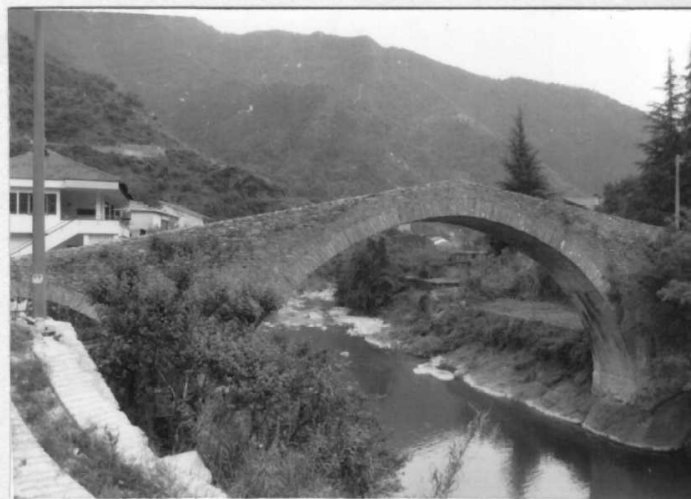


SCHEDA



CD - CODICI

TSK - Tipo scheda	A
LIR - Livello ricerca	I
NCT - CODICE UNIVOCO	
NCTR - Codice regione	07
NCTN - Numero catalogo generale	00111386
ESC - Ente schedatore	S20
ECP - Ente competente	S20

OG - OGGETTO

OGT - OGGETTO

OGTD - Definizione tipologica	ponte
OGTN - Denominazione	Ponte della Madonna degli Angeli o della Goretta

LC - LOCALIZZAZIONE GEOGRAFICO-AMMINISTRATIVA

PVC - LOCALIZZAZIONE GEOGRAFICO-AMMINISTRATIVA

PVCS - Stato	ITALIA
PVCR - Regione	Liguria
PVCP - Provincia	IM
PVCC - Comune	Badalucco
PVCL - Località	BADALUCCO
PVCE	Regione Goretta
PVCA	S.S. 548, di fronte alla chiesa omonima

CS - LOCALIZZAZIONE CATASTALE

CTL - Tipo di localizzazione	localizzazione fisica
------------------------------	-----------------------

CTS - LOCALIZZAZIONE CATASTALE

CTSC - Comune	Badalucco
CTSF - Foglio/Data	14
CTSN - Particelle	s.n.

GP - GEOREFERENZIAZIONE TRAMITE PUNTO

GPI - Identificativo punto	2
GPL - Tipo di localizzazione	localizzazione fisica

GPD - DESCRIZIONE DEL PUNTO**GPDP - PUNTO**

GPDPX - Coordinata X	7.8438555185
GPDPY - Coordinata Y	43.919999031
GPM - Metodo di georeferenziazione	punto esatto
GPT - Tecnica di georeferenziazione	rilievo da foto aerea senza sopralluogo
GPP - Proiezione e Sistema di riferimento	WGS84

GPB - BASE DI RIFERIMENTO

GPBB - Descrizione sintetica	ICCD1004366_OI.ORTOI
GPBT - Data	16-1-2017
GPBO - Note	(3536165) -ORTOFOTO 2006- (http://wms.pcn.minambiente.it/ogc?map=/ms_ogc/WMS_v1.3/raster/ortofoto_colore_06.map) -OI. ORTOIMMAGINICOLORE.2006

AU - DEFINIZIONE CULTURALE**ATB - AMBITO CULTURALE**

ATBR - Riferimento all'intervento	costruzione
ATBD - Denominazione	maetranze locali
ATBM - Fonte dell'attribuzione	NR (recupero pregresso)

RE - NOTIZIE STORICHE**REN - NOTIZIA**

REN R - Riferimento	intero bene
RENF - Fonte	NR (recupero pregresso)

REL - CRONOLOGIA, ESTREMO REMOTO

RELS - Secolo	XV
RELI - Data	1480/01/01
RELX - Validità	ca

REV - CRONOLOGIA, ESTREMO RECENTE

REVS - Secolo	XV
REVI - Data	1480/12/31
REVM - Validità	Ante

PN - PIANTA**PNT - PIANTA**

PNTF - Forma	ad una arcata
---------------------	---------------

SV - STRUTTURE VERTICALI**SVC - TECNICA COSTRUTTIVA**

SVCM - Materiali	malta
-------------------------	-------

SVCM - Materiali	pietra
US - UTILIZZAZIONI	
USA - USO ATTUALE	
USAD - Uso	Ponte
USO - USO STORICO	
USOD - Uso	Ponte
TU - CONDIZIONE GIURIDICA E VINCOLI	
CDG - CONDIZIONE GIURIDICA	
CDGG - Indicazione generica	proprietà Ente pubblico territoriale
CDGS - Indicazione specifica	Comune di Badalucco
CDGI - Indirizzo	via M. Bianchi
NVC - PROVVEDIMENTI DI TUTELA	
NVCT - Tipo provvedimento	L. 364/1909, art.5
NVCE - Estremi provvedimento	1933/10/22
STU - STRUMENTI URBANISTICI	
STUT - Strumenti in vigore	P.R.G. 1984
STUN - Sintesi normativa zona	Manutenzione ordinaria e straordinaria/ restauro/ risanamento conservativo
DO - FONTI E DOCUMENTI DI RIFERIMENTO	
FTA - DOCUMENTAZIONE FOTOGRAFICA	
FTAX - Genere	documentazione allegata
FTAP - Tipo	positivo b/n
FTAD - Data	1994
FTAE - Ente proprietario	SABAPGE
FTAN - Codice identificativo	0700111386_fta47455
DRA - DOCUMENTAZIONE GRAFICA	
DRAX - Genere	documentazione allegata
DRAT - Tipo	estratto di mappa catastale
DRAN - Codice identificativo	00111386_sc
FNT - FONTI E DOCUMENTI	
FNTP - Tipo	copia del provvedimento di tutela
FNTD - Data	1933
FNTN - Nome archivio	SABAPGE
FNTS - Posizione	BADALOCCO (IM) / MON 14
FNTI - Codice identificativo	00111386
FNT - FONTI E DOCUMENTI	
FNTP - Tipo	Copia cartacea della scheda di catalogo
FNTD - Data	1994
FNTN - Nome archivio	SABAPGE
FNTS - Posizione	Maccario1993

FNTI - Codice identificativo	00111386_scheda
-------------------------------------	-----------------

AD - ACCESSO AI DATI

ADS - SPECIFICHE DI ACCESSO AI DATI

ADSP - Profilo di accesso	1
----------------------------------	---

ADSM - Motivazione	scheda contenente dati liberamente accessibili
---------------------------	--

CM - COMPILAZIONE

CMP - COMPILAZIONE

CMPD - Data	1994
--------------------	------

CMPN - Nome	Maccario L.
--------------------	-------------

FUR - Funzionario responsabile	Di Dio M.\ Bellezza G.
---------------------------------------	------------------------

AGG - AGGIORNAMENTO - REVISIONE

AGGD - Data	2017
--------------------	------

AGGN - Nome	Panzani, Laura
--------------------	----------------

AGGF - Funzionario responsabile	Barbaro, Barbara
--	------------------