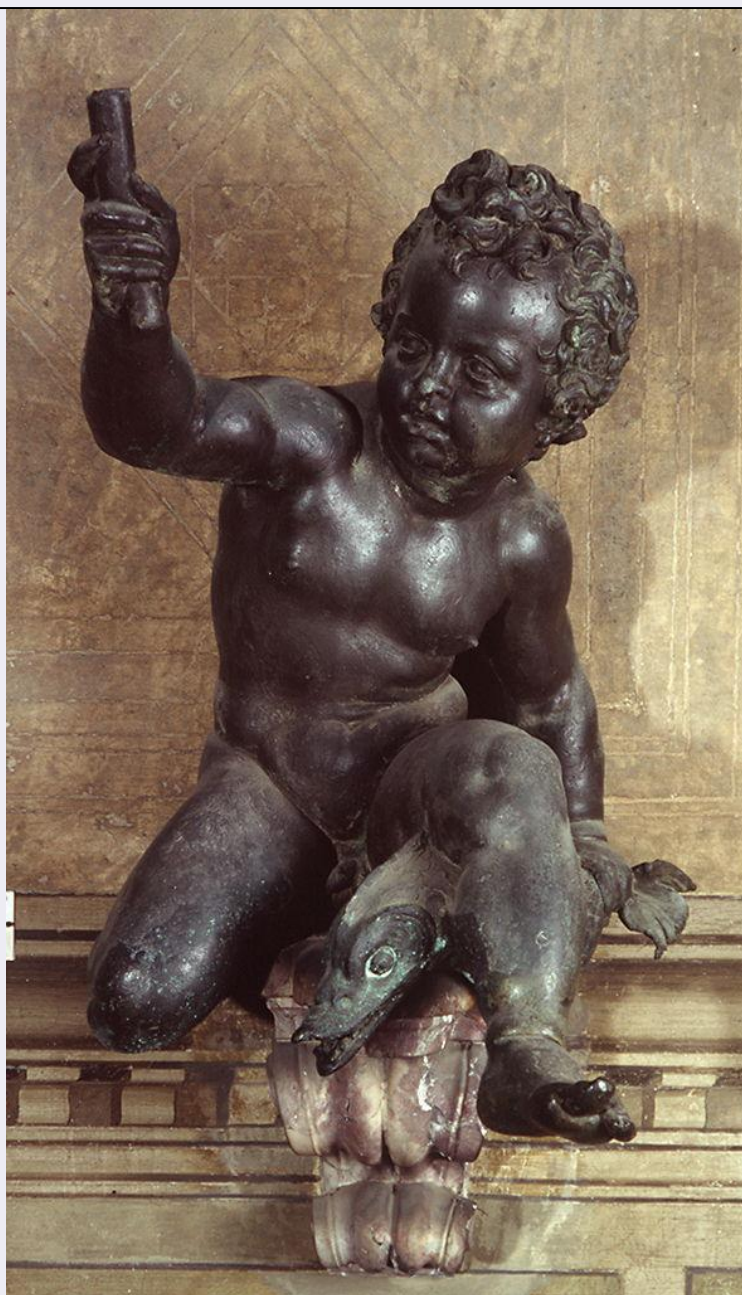


SCHEDA



CD - CODICI

TSK - Tipo Scheda OA

LIR - Livello ricerca C

NCT - CODICE UNIVOCO

NCTR - Codice regione 09

NCTN - Numero catalogo generale 00006756

ESC - Ente schedatore S156

ECP - Ente competente S156

RV - RELAZIONI

ROZ - Altre relazioni 0900006756

OG - OGGETTO

OGT - OGGETTO

OGTD - Definizione scultura

SGT - SOGGETTO

SGTI - Identificazione	putto che pesca
-------------------------------	-----------------

LC - LOCALIZZAZIONE GEOGRAFICO-AMMINISTRATIVA**PVC - LOCALIZZAZIONE GEOGRAFICO-AMMINISTRATIVA ATTUALE**

PVCR - Regione	Toscana
-----------------------	---------

PVCP - Provincia	FI
-------------------------	----

PVCC - Comune	Firenze
----------------------	---------

LDC - COLLOCAZIONE SPECIFICA

LDCT - Tipologia	palazzo
-------------------------	---------

LDCQ - Qualificazione	statale
------------------------------	---------

LDCN - Denominazione attuale	Palazzo del Bargello o del Podestà già del Capitano del Popolo
-------------------------------------	--

LDCU - Indirizzo	v del Proconsolo, 4
-------------------------	---------------------

LDCM - Denominazione raccolta	Museo Nazionale del Bargello
--------------------------------------	------------------------------

LDCS - Specifiche	primo piano, loggia
--------------------------	---------------------

UB - UBICAZIONE E DATI PATRIMONIALI**INV - INVENTARIO DI MUSEO O SOPRINTENDENZA**

INVN - Numero	Bargello Bronzi 453
----------------------	---------------------

INVD - Data	1879
--------------------	------

LA - ALTRE LOCALIZZAZIONI GEOGRAFICO-AMMINISTRATIVE

TCL - Tipo di localizzazione	luogo di provenienza
-------------------------------------	----------------------

PRV - LOCALIZZAZIONE GEOGRAFICO-AMMINISTRATIVA

PRVS - Stato	ITALIA
---------------------	--------

PRVR - Regione	Toscana
-----------------------	---------

PRVP - Provincia	FI
-------------------------	----

PRVC - Comune	Firenze
----------------------	---------

PRC - COLLOCAZIONE SPECIFICA

PRCT - Tipologia	palazzo
-------------------------	---------

PRCQ - Qualificazione	granducale
------------------------------	------------

PRCD - Denominazione	Casino medicco di S. Marco
-----------------------------	----------------------------

PRD - DATA

PRDI - Data ingresso	1562 ca.
-----------------------------	----------

PRDU - Data uscita	1667 ante
---------------------------	-----------

LA - ALTRE LOCALIZZAZIONI GEOGRAFICO-AMMINISTRATIVE

TCL - Tipo di localizzazione	luogo di provenienza
-------------------------------------	----------------------

PRV - LOCALIZZAZIONE GEOGRAFICO-AMMINISTRATIVA

PRVS - Stato	ITALIA
---------------------	--------

PRVR - Regione	Toscana
-----------------------	---------

PRVP - Provincia	FI
-------------------------	----

PRVC - Comune	Firenze
----------------------	---------

PRC - COLLOCAZIONE SPECIFICA

PRCM - Denominazione	
-----------------------------	--

raccolta	Guardaroba medica
PRD - DATA	
PRDI - Data ingresso	1667 ante
PRDU - Data uscita	1879 ante
DT - CRONOLOGIA	
DTZ - CRONOLOGIA GENERICA	
DTZG - Secolo	sec. XVI
DTS - CRONOLOGIA SPECIFICA	
DTSI - Da	1561
DTSV - Validità	ca
DTSF - A	1562
DTSL - Validità	ca
DTM - Motivazione cronologia	bibliografia
AU - DEFINIZIONE CULTURALE	
AUT - AUTORE	
AUTM - Motivazione dell'attribuzione	bibliografia
AUTN - Nome scelto	Boulogne Jean de detto Giambologna
AUTA - Dati anagrafici	1529/ 1608
AUTH - Sigla per citazione	00000165
CMM - COMMITTENZA	
CMMD - Data	1561 ca.
CMMC - Circostanza	fontana nel giardino del Casino di s. Marco
CMMF - Fonte	bibliografia
MT - DATI TECNICI	
MTC - Materia e tecnica	bronzo/ fusione/ cesellatura
MIS - MISURE	
MISU - Unità	cm
MISA - Altezza	57
CO - CONSERVAZIONE	
STC - STATO DI CONSERVAZIONE	
STCC - Stato di conservazione	discreto
STCS - Indicazioni specifiche	patina bruno-verde
DA - DATI ANALITICI	
DES - DESCRIZIONE	
DESO - Indicazioni sull'oggetto	Mensola.
DESI - Codifica Iconclass	n.p.
DESS - Indicazioni sul soggetto	Soggetti profani. Figure: putto. Oggetti: canna. Animali: delfino.
	Il pezzo in questione è uno dei tre fanciulli realizzati dal Giambologna per una fontana nel palazzo del Casino di San Marco; l'originaria

NSC - Notizie storico-critiche

collocazione si deduce dall'inventario della Guardaroba datato 1666 in cui vengono rammentati "tre putti di bronzo seduti sopra pesci di bronzo, quali stavano su una tazza di marmo nel giardino del Casino Mediceo di San Marco in atto di pescare all'amo". Del gruppo, citato da Borghini e da Baldinucci, si conservano solo i due esemplari esposti al Bargello. Generalmente la critica propende a datare entrambi i pezzi al 1561-1562, epoca delle prime realizzazioni di Giambologna per la casa medicea.

TU - CONDIZIONE GIURIDICA E VINCOLI**ACQ - ACQUISIZIONE**

ACQT - Tipo acquisizione	legato
ACQN - Nome	collezioni granducali medicee
ACQD - Data acquisizione	1743
ACQL - Luogo acquisizione	FI/ Firenze

CDG - CONDIZIONE GIURIDICA

CDGG - Indicazione generica	proprietà Stato
CDGS - Indicazione specifica	Ministero per i Beni e le Attività Culturali

DO - FONTI E DOCUMENTI DI RIFERIMENTO**FTA - DOCUMENTAZIONE FOTOGRAFICA**

FTAX - Genere	documentazione esistente
FTAP - Tipo	fotografia b/n
FTAN - Codice identificativo	SBAS FI 97930

FTA - DOCUMENTAZIONE FOTOGRAFICA

FTAX - Genere	documentazione esistente
FTAP - Tipo	fotografia b/n
FTAN - Codice identificativo	SBAS FI 143863

FTA - DOCUMENTAZIONE FOTOGRAFICA

FTAX - Genere	documentazione allegata
FTAP - Tipo	diapositiva colore
FTAN - Codice identificativo	ex art. 15 n. 8488

FNT - FONTI E DOCUMENTI

FNTP - Tipo	inventario
FNTT - Denominazione	Museo Nazionale del Bargello, Bronzi
FNTD - Data	1879
FNTF - Foglio/Carta	n. 453
FNTN - Nome archivio	Firenze/ Museo Nazionale del Bargello
FNTS - Posizione	s.s..
FNTI - Codice identificativo	Bargello Bronzi 1879

BIB - BIBLIOGRAFIA

BIBX - Genere	bibliografia specifica
BIBA - Autore	Borghini R.
BIBD - Anno di edizione	1967
BIBH - Sigla per citazione	00001552

BIBN - V., pp., nn.	p. 586
BIB - BIBLIOGRAFIA	
BIBX - Genere	bibliografia specifica
BIBA - Autore	Campani A.
BIBD - Anno di edizione	1884
BIBH - Sigla per citazione	00006101
BIBN - V., pp., nn.	p. 128
BIB - BIBLIOGRAFIA	
BIBX - Genere	bibliografia specifica
BIBA - Autore	Supino I.B.
BIBD - Anno di edizione	1898
BIBH - Sigla per citazione	00001901
BIBN - V., pp., nn.	p. 397, n. 51
BIB - BIBLIOGRAFIA	
BIBX - Genere	bibliografia specifica
BIBA - Autore	Rossi F.
BIBD - Anno di edizione	1932
BIBH - Sigla per citazione	00006157
BIBN - V., pp., nn.	p. 18
BIB - BIBLIOGRAFIA	
BIBX - Genere	bibliografia specifica
BIBA - Autore	Patrizi P.
BIBD - Anno di edizione	1905
BIBH - Sigla per citazione	00006638
BIBN - V., pp., nn.	p. 55
BIB - BIBLIOGRAFIA	
BIBX - Genere	bibliografia specifica
BIBA - Autore	Wiles B. H.
BIBD - Anno di edizione	1933
BIBH - Sigla per citazione	00003871
BIBN - V., pp., nn.	pp. 87, 100-103
BIB - BIBLIOGRAFIA	
BIBX - Genere	bibliografia specifica
BIBA - Autore	Dhanens E.
BIBD - Anno di edizione	1956
BIBH - Sigla per citazione	00003197
BIBN - V., pp., nn.	pp. 100-103
BIBI - V., tavv., figg.	f. 6
BIB - BIBLIOGRAFIA	
BIBX - Genere	bibliografia specifica
BIBA - Autore	Holderbaum J.
BIBD - Anno di edizione	1983

BIBH - Sigla per citazione	00006180
BIBN - V., pp., nn.	pp. 47-50
BIB - BIBLIOGRAFIA	
BIBX - Genere	bibliografia specifica
BIBA - Autore	Avery C.
BIBD - Anno di edizione	1987
BIBH - Sigla per citazione	00001200
BIBN - V., pp., nn.	p. 256
BIB - BIBLIOGRAFIA	
BIBX - Genere	bibliografia specifica
BIBA - Autore	Giambologna Mercurio
BIBD - Anno di edizione	1984
BIBH - Sigla per citazione	00006671
BIBN - V., pp., nn.	pp. 26-27, 33
BIBI - V., tavv., figg.	f. 19
BIB - BIBLIOGRAFIA	
BIBX - Genere	bibliografia specifica
BIBA - Autore	Giambologna
BIBD - Anno di edizione	2006
BIBH - Sigla per citazione	00006926
BIBN - V., pp., nn.	p. 248, n. 49
MST - MOSTRE	
MSTT - Titolo	Giambologna: gli dei, gli eroi
MSTL - Luogo	Firenze
MSTD - Data	2006
AD - ACCESSO AI DATI	
ADS - SPECIFICHE DI ACCESSO AI DATI	
ADSP - Profilo di accesso	1
ADSM - Motivazione	scheda contenente dati liberamente accessibili
CM - COMPILAZIONE	
CMP - COMPILAZIONE	
CMPD - Data	1973
CMPN - Nome	Bandera M. C.
FUR - Funzionario responsabile	Damiani G.
AGG - AGGIORNAMENTO - REVISIONE	
AGGD - Data	2006
AGGN - Nome	ARTPAST/ Rousseau B.
AGGF - Funzionario responsabile	NR (recupero pregresso)