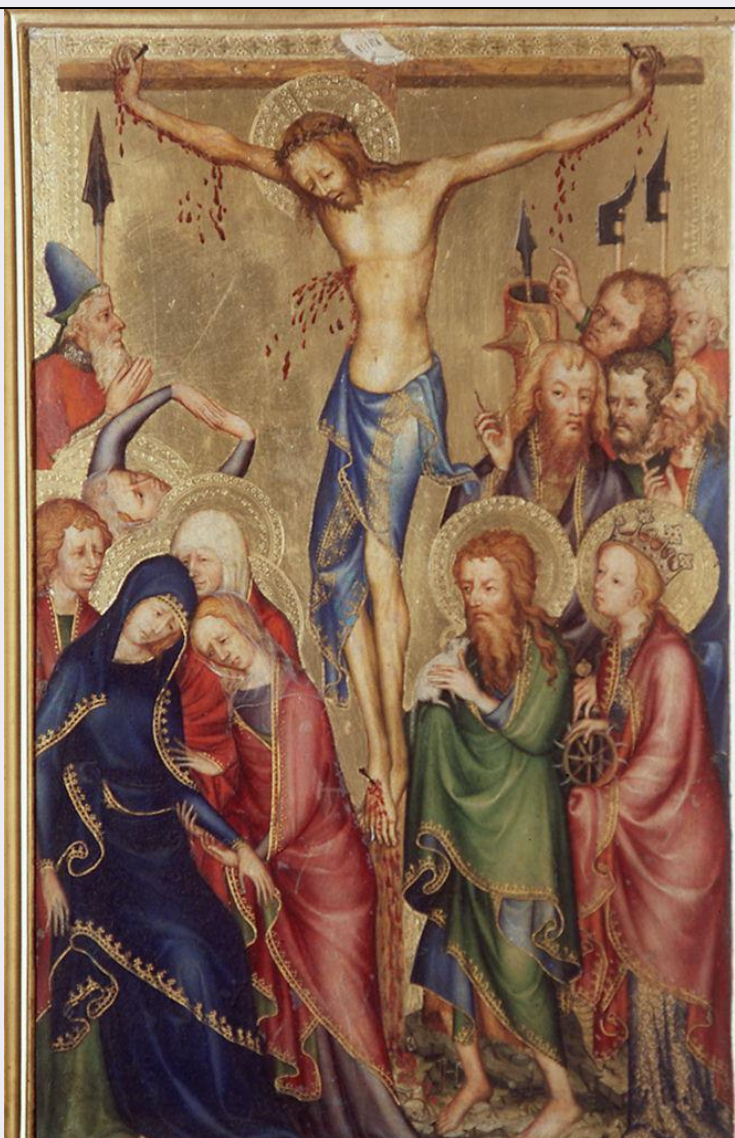


SCHEDA



CD - CODICI

TSK - Tipo Scheda OA

LIR - Livello ricerca C

NCT - CODICE UNIVOCO

NCTR - Codice regione 09

NCTN - Numero catalogo generale 00126070

ESC - Ente schedatore S156

ECP - Ente competente S156

RV - RELAZIONI

RVE - STRUTTURA COMPLESSA

RVEL - Livello 2

RVER - Codice bene radice 0900126070

OG - OGGETTO

OGT - OGGETTO

OGTD - Definizione valva di dittico

OGTP - Posizione a sinistra

SGT - SOGGETTO

SGTI - Identificazione	crocifissione di Cristo
-------------------------------	-------------------------

LC - LOCALIZZAZIONE GEOGRAFICO-AMMINISTRATIVA**PVC - LOCALIZZAZIONE GEOGRAFICO-AMMINISTRATIVA ATTUALE**

PVCR - Regione	Toscana
-----------------------	---------

PVCP - Provincia	FI
-------------------------	----

PVCC - Comune	Firenze
----------------------	---------

LDC - COLLOCAZIONE SPECIFICA

LDCT - Tipologia	palazzo
-------------------------	---------

LDCQ - Qualificazione	statale
------------------------------	---------

LDCN - Denominazione attuale	Palazzo del Bargello o del Podestà già del Capitano del Popolo
-------------------------------------	--

LDCU - Indirizzo	v del Proconsolo, 4
-------------------------	---------------------

LDCM - Denominazione raccolta	Museo Nazionale del Bargello
--------------------------------------	------------------------------

DT - CRONOLOGIA**DTZ - CRONOLOGIA GENERICA**

DTZG - Secolo	sec. XIV
----------------------	----------

DTS - CRONOLOGIA SPECIFICA

DTSI - Da	1360
------------------	------

DTSF - A	1370
-----------------	------

DTM - Motivazione cronologia	bibliografia
-------------------------------------	--------------

AU - DEFINIZIONE CULTURALE**ATB - AMBITO CULTURALE**

ATBD - Denominazione	ambito di Brabante o Lussemburgo
-----------------------------	----------------------------------

ATBM - Motivazione dell'attribuzione	bibliografia
---	--------------

MT - DATI TECNICI

MTC - Materia e tecnica	tavola/ pittura a tempera/ doratura a foglia
--------------------------------	--

MIS - MISURE

MISU - Unità	cm
---------------------	----

MISA - Altezza	54
-----------------------	----

MISL - Larghezza	45
-------------------------	----

CO - CONSERVAZIONE**STC - STATO DI CONSERVAZIONE**

STCC - Stato di conservazione	buono
--------------------------------------	-------

DA - DATI ANALITICI**DES - DESCRIZIONE**

DESO - Indicazioni sull'oggetto	n.p.
--	------

DESI - Codifica Iconclass	n.p.
----------------------------------	------

Soggetti sacri. Personaggi: Cristo; Madonna; San Giovanni evangelista; Santa Caterina da Alessandria; Santa Maria Maddalena;

DESS - Indicazioni sul soggetto

San Giovanni Battista. Figure maschili: astasti. Figure femminili: sante. Abbigliamento. Attributi: (Santa Caterina d'Alessandria) libro; ruota. Attributi: (San Giovanni Battista) agnello. Oggetti: picche; lance.

TU - CONDIZIONE GIURIDICA E VINCOLI

CDG - CONDIZIONE GIURIDICA

CDGG - Indicazione generica

proprietà Stato

CDGS - Indicazione specifica

Ministero per i Beni e le Attività Culturali

DO - FONTI E DOCUMENTI DI RIFERIMENTO

FTA - DOCUMENTAZIONE FOTOGRAFICA

FTAX - Genere

documentazione allegata

FTAP - Tipo

diapositiva colore

FTAN - Codice identificativo

ex art. 15 n. 9049

AD - ACCESSO AI DATI

ADS - SPECIFICHE DI ACCESSO AI DATI

ADSP - Profilo di accesso

1

ADSM - Motivazione

scheda contenente dati liberamente accessibili

CM - COMPILAZIONE

CMP - COMPILAZIONE

CMPD - Data

1977

CMPN - Nome

Rosenberg P.

FUR - Funzionario responsabile

Damiani G.

AGG - AGGIORNAMENTO - REVISIONE

AGGD - Data

1982

AGGN - Nome

Bietti M.

AGGF - Funzionario responsabile

Meloni S.

AGG - AGGIORNAMENTO - REVISIONE

AGGD - Data

1989

AGGN - Nome

Landi F.

AGGF - Funzionario responsabile

NR (recupero pregresso)

AGG - AGGIORNAMENTO - REVISIONE

AGGD - Data

2005

AGGN - Nome

Romagnoli G.

AGGF - Funzionario responsabile

Vaccari M. G.

AGG - AGGIORNAMENTO - REVISIONE

AGGD - Data

2006

AGGN - Nome

ARTPAST/ Romagnoli G.

AGGF - Funzionario responsabile

NR (recupero pregresso)