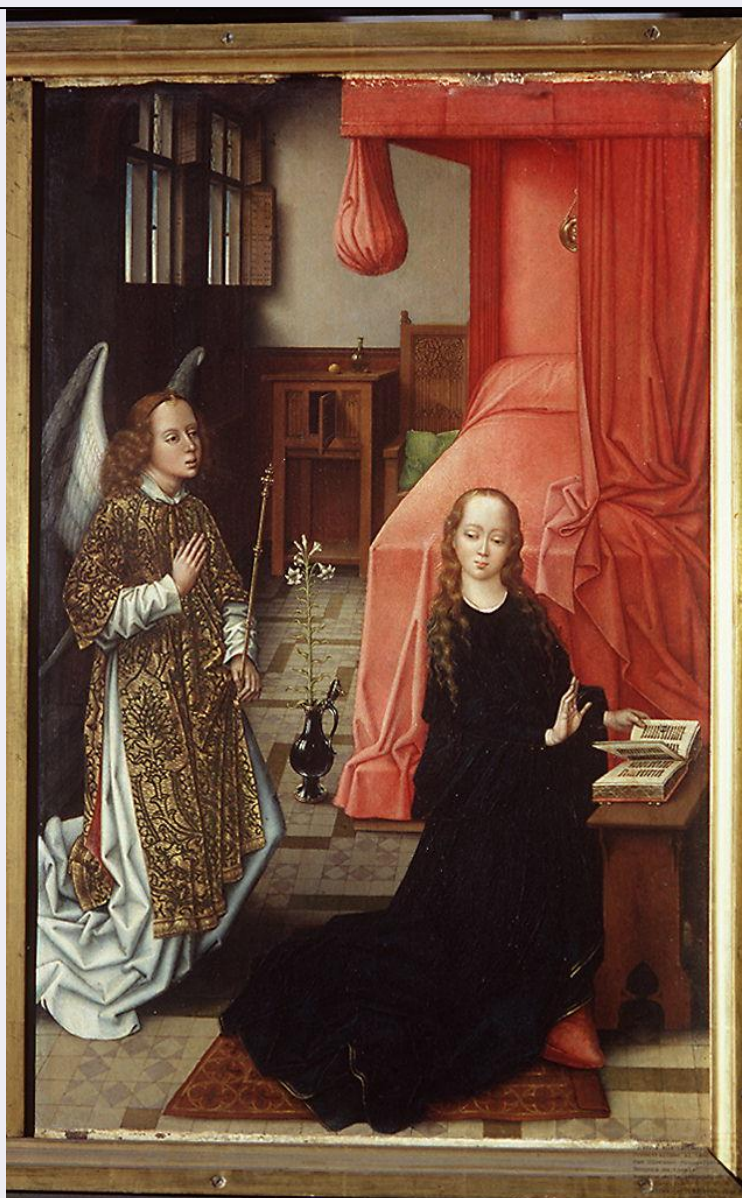


SCHEDA



CD - CODICI

TSK - Tipo Scheda OA

LIR - Livello ricerca C

NCT - CODICE UNIVOCO

NCTR - Codice regione 09

NCTN - Numero catalogo generale 00130743

NCTS - Suffisso numero catalogo generale A

ESC - Ente schedatore S156

ECP - Ente competente S156

RV - RELAZIONI

RVE - STRUTTURA COMPLESSA

RVEL - Livello 3

RVER - Codice bene radice 0900130743 A

RVES - Codice bene

componente	0900130744
OG - OGGETTO	
OGT - OGGETTO	
OGTD - Definizione	scomparto di polittico
OGTP - Posizione	a destra, recto
SGT - SOGGETTO	
SGTI - Identificazione	Annunciazione
LC - LOCALIZZAZIONE GEOGRAFICO-AMMINISTRATIVA	
PVC - LOCALIZZAZIONE GEOGRAFICO-AMMINISTRATIVA ATTUALE	
PVCR - Regione	Toscana
PVCP - Provincia	FI
PVCC - Comune	Firenze
LDC - COLLOCAZIONE SPECIFICA	
LDCT - Tipologia	palazzo
LDCQ - Qualificazione	statale
LDCN - Denominazione attuale	Palazzo del Bargello o del Podestà già del Capitano del Popolo
LDCU - Indirizzo	v del Proconsolo, 4
LDCM - Denominazione raccolta	Museo Nazionale del Bargello
UB - UBICAZIONE E DATI PATRIMONIALI	
INV - INVENTARIO DI MUSEO O SOPRINTENDENZA	
INVN - Numero	Collezione Carrand 2050
INVD - Data	1898
DT - CRONOLOGIA	
DTZ - CRONOLOGIA GENERICA	
DTZG - Secolo	sec. XV
DTS - CRONOLOGIA SPECIFICA	
DTSI - Da	1470
DTSV - Validità	ca
DTSF - A	1475
DTSL - Validità	ca
DTM - Motivazione cronologia	bibliografia
AU - DEFINIZIONE CULTURALE	
AUT - AUTORE	
AUTM - Motivazione dell'attribuzione	bibliografia
AUTN - Nome scelto	Maestro della Leggenda di Santa Caterina
AUTA - Dati anagrafici	notizie seconda metà sec. XV
AUTH - Sigla per citazione	00005519
AAT - Altre attribuzioni	scuola tedesca
MT - DATI TECNICI	
MTC - Materia e tecnica	tavola/ pittura a tempera grassa

MIS - MISURE

MISU - Unità	cm
MISA - Altezza	78
MISL - Larghezza	51

CO - CONSERVAZIONE**STC - STATO DI CONSERVAZIONE**

STCC - Stato di conservazione	buono
-------------------------------	-------

DA - DATI ANALITICI**DES - DESCRIZIONE**

DESO - Indicazioni sull'oggetto	n.p.
---------------------------------	------

DESI - Codifica Iconclass	n.p.
---------------------------	------

DESS - Indicazioni sul soggetto	Soggetti sacri. Personaggi: Madonna annunciata; San Gabriele arcangelo. Abbigliamento: contemporaneo. Attributi: (San Gabriele arcangelo) giglio. Architetture: interno; finestra; pavimento a riquadri. Oggetti: comodini; letto a baldacchino; ampolla; piatto; coperta; tendaggio; vaso; inginocchiatoio; libro; tappeto. Vegetali: gigli.
---------------------------------	---

NSC - Notizie storico-critiche	In particolare per questo pannello c'è da aggiungere che il disegno preparatorio conservato presso il museo di Weimar fu modello per questa Annunciazione Carrand e non, come sostiene Bermejo per l'Annunciazione del monastero di Pedralhes a Barcellona che è invece a sua volta una versione più debole della tavola del Bargello.
--------------------------------	--

TU - CONDIZIONE GIURIDICA E VINCOLI**CDG - CONDIZIONE GIURIDICA**

CDGG - Indicazione generica	proprietà Ente pubblico territoriale
-----------------------------	--------------------------------------

CDGS - Indicazione specifica	Comune di Firenze, in deposito perpetuo al Museo Nazionale del Bargello (R.D. 3/3/1932 n. 349)
------------------------------	--

DO - FONTI E DOCUMENTI DI RIFERIMENTO**FTA - DOCUMENTAZIONE FOTOGRAFICA**

FTAX - Genere	documentazione allegata
---------------	-------------------------

FTAP - Tipo	diapositiva colore
-------------	--------------------

FTAN - Codice identificativo	ex art. 15 n. 7930
------------------------------	--------------------

AD - ACCESSO AI DATI**ADS - SPECIFICHE DI ACCESSO AI DATI**

ADSP - Profilo di accesso	1
---------------------------	---

ADSM - Motivazione	scheda contenente dati liberamente accessibili
--------------------	--

CM - COMPILAZIONE**CMP - COMPILAZIONE**

CMPD - Data	1989
-------------	------

CMPN - Nome	Landi F.
-------------	----------

FUR - Funzionario responsabile	Damiani G.
--------------------------------	------------

AGG - AGGIORNAMENTO - REVISIONE

AGGD - Data	2005
-------------	------

AGGN - Nome	Romagnoli G.
AGGF - Funzionario responsabile	NR (recupero pregresso)
AGG - AGGIORNAMENTO - REVISIONE	
AGGD - Data	2006
AGGN - Nome	ARTPAST/ Romagnoli G.
AGGF - Funzionario responsabile	NR (recupero pregresso)