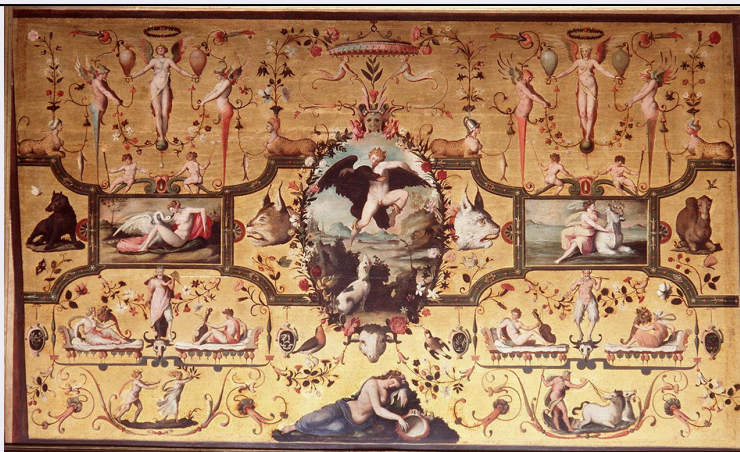


SCHEDA



CD - CODICI

TSK - Tipo Scheda	OA
LIR - Livello ricerca	C
NCT - CODICE UNIVOCO	
NCTR - Codice regione	09
NCTN - Numero catalogo generale	00130746
ESC - Ente schedatore	S156
ECP - Ente competente	S156

OG - OGGETTO

OGT - OGGETTO	
OGTD - Definizione	dipinto
SGT - SOGGETTO	
SGTI - Identificazione	amori di Giove e grottesche, imprese medicce

LC - LOCALIZZAZIONE GEOGRAFICO-AMMINISTRATIVA

PVC - LOCALIZZAZIONE GEOGRAFICO-AMMINISTRATIVA ATTUALE

PVCR - Regione	Toscana
PVCP - Provincia	FI
PVCC - Comune	Firenze

LDC - COLLOCAZIONE SPECIFICA

LDCT - Tipologia	palazzo
LDCQ - Qualificazione	statale
LDCN - Denominazione attuale	Palazzo del Bargello o del Podestà già del Capitano del Popolo
LDCU - Indirizzo	v del Proconsolo, 4
LDCM - Denominazione raccolta	Museo Nazionale del Bargello
LDCS - Specifiche	primo piano, sala Carrand, parete sinistra, accanto alla porta che immette nella sala islamica

UB - UBICAZIONE E DATI PATRIMONIALI

UBO - Ubicazione originaria	SC
-----------------------------	----

INV - INVENTARIO DI MUSEO O SOPRINTENDENZA

INVN - Numero	Collezione Carrand 2036
INVD - Data	1898
LA - ALTRE LOCALIZZAZIONI GEOGRAFICO-AMMINISTRATIVE	
TCL - Tipo di localizzazione	luogo di provenienza
PRV - LOCALIZZAZIONE GEOGRAFICO-AMMINISTRATIVA	
PRVS - Stato	ITALIA
PRVR - Regione	Toscana
PRVP - Provincia	FI
PRVC - Comune	Firenze
PRC - COLLOCAZIONE SPECIFICA	
PRCM - Denominazione raccolta	Collezione Carrand
PRD - DATA	
PRDU - Data uscita	1888
DT - CRONOLOGIA	
DTZ - CRONOLOGIA GENERICA	
DTZG - Secolo	sec. XVI
DTS - CRONOLOGIA SPECIFICA	
DTSI - Da	1572
DTSF - A	1572
DTM - Motivazione cronologia	data
AU - DEFINIZIONE CULTURALE	
AUT - AUTORE	
AUTM - Motivazione dell'attribuzione	firma
AUTN - Nome scelto	Allori Alessandro
AUTA - Dati anagrafici	1535/ 1607
AUTH - Sigla per citazione	00000016
CMM - COMMITTENZA	
CMMN - Nome	Medici, famiglia
CMMD - Data	1562 ante
CMMF - Fonte	stemma
MT - DATI TECNICI	
MTC - Materia e tecnica	tavola/ pittura a olio
MIS - MISURE	
MISU - Unità	cm
MISA - Altezza	139
MISL - Larghezza	232
CO - CONSERVAZIONE	
STC - STATO DI CONSERVAZIONE	
STCC - Stato di conservazione	buono
DA - DATI ANALITICI	

DES - DESCRIZIONE**DESO - Indicazioni sull'oggetto**

Cornice dorata moderna.

DESI - Codifica Iconclass

n.p.

DESS - Indicazioni sul soggetto

Soggetti profani. Personaggi: Leda; Ganimede; Europa; Pan; Apollo; Dafne; Venere; Nettuno. Figure: musicisti; ninfe. Abbigliamento. Attributi: (Leda) cigno; (Apollo) cetra; flauto doppio; (Venere) conchiglia; coppia di colombe; coniglio; (Nettuno) tridente; cavalli marini. Animali: aquila; toro; cane; Paesaggi: prato; colline; rocce; rudere; mare. Oggetti: ghirlanda; violino; cornucopia; triclinio. Decorazioni: grottesche con figure semiumane; vittorie; erme; putti; mascheroni; bucrani; uccelli; cinghiale; cammello; pesci; farfalle; teste di gatto; festoni floreali; ghirlande; baldacchino; vasi; torce; cornici mistilinee; cornici ovali.

ISR - ISCRIZIONI**ISRC - Classe di appartenenza**

documentaria

ISRL - Lingua

latino

ISRS - Tecnica di scrittura

a pennello

ISRT - Tipo di caratteri

lettere capitali

ISRP - Posizione

nell'ultimo medaglione adestra

ISRI - Trascrizione

A.D.M./ DLX/ II / AL. AL. FA.

NSC - Notizie storico-critiche

L'originaria collocazione della tavola è discussa: il Gamba (1929) la considera un "cielo" di letto, mentre il Collareta (1980) propende, considerando lo sviluppo in senso verticale della figurazione, per una disposizione a "spalliera di panca" o "fondo di Letto". Il dipinto, firmato e datato (1572) da Alessandro Allori, è stato sicuramente realizzato per la committenza medicea come indica la presenza entro targhe delle imprese medicee. La critica (cfr. Santi, 1989) ha evidenziato il legame della figurazione mitologica e a grottesche con quella realizzata dal Bachiacca in Palazzo Vecchio nello scrittoio del duca Cosimo e nelle capriate del terrazzo della duchessa Eleonora oltre che la derivazione dalla statuaria antica. Nel trattamento stilistico è stato giustamente messa in luce la stretta dipendenza dell'Allori dal maestro Agnolo Bronzino. Un disegno conservato agli Uffizi (GDSU, inv 10295F) potrebbe essere uno studio per il volto di Ganimede.

TU - CONDIZIONE GIURIDICA E VINCOLI**ACQ - ACQUISIZIONE****ACQT - Tipo acquisizione**

legato

ACQN - Nome

Carrand Louis

ACQD - Data acquisizione

1888

ACQL - Luogo acquisizione

FI/ Firenze

CDG - CONDIZIONE GIURIDICA**CDGG - Indicazione generica**

proprietà Ente pubblico territoriale

CDGS - Indicazione specifica

Comune di Firenze, in deposito perpetuo al Museo Nazionale del Bargello (R. D. 3/3/1932 n. 349)

DO - FONTI E DOCUMENTI DI RIFERIMENTO**FTA - DOCUMENTAZIONE FOTOGRAFICA**

FTAX - Genere	documentazione esistente
FTAP - Tipo	fotografia b/n
FTAN - Codice identificativo	SBAS FI 24611
FTA - DOCUMENTAZIONE FOTOGRAFICA	
FTAX - Genere	documentazione allegata
FTAP - Tipo	diapositiva colore
FTAN - Codice identificativo	ex art. 15 n. 7339
FNT - FONTI E DOCUMENTI	
FNTP - Tipo	inventario
FNTA - Autore	Ferri P. N.
FNTT - Denominazione	Inventario degli Oggetti d'Arte e di Antichità componenti il legato Carrand
FNTD - Data	1889
FNTF - Foglio/Carta	n. 2036
FNTN - Nome archivio	Firenze/ Museo Nazionale del Bargello
FNTS - Posizione	s.s.
FNTI - Codice identificativo	Bargello legato Carrand
BIB - BIBLIOGRAFIA	
BIBX - Genere	bibliografia specifica
BIBA - Autore	Mito Europa
BIBD - Anno di edizione	2002
BIBH - Sigla per citazione	00005009
BIBN - V., pp., nn.	p. 253
BIB - BIBLIOGRAFIA	
BIBX - Genere	bibliografia specifica
BIBA - Autore	Storia Bargello
BIBD - Anno di edizione	2004
BIBH - Sigla per citazione	00006266
BIBN - V., pp., nn.	p. 298
BIB - BIBLIOGRAFIA	
BIBX - Genere	bibliografia specifica
BIBA - Autore	Gamba C.
BIBD - Anno di edizione	1929
BIBH - Sigla per citazione	00006663
BIBN - V., pp., nn.	p. 275
BIB - BIBLIOGRAFIA	
BIBX - Genere	bibliografia specifica
BIBA - Autore	Allegri E./ Cecchi A.
BIBD - Anno di edizione	1980
BIBH - Sigla per citazione	00002781
BIBN - V., pp., nn.	p. 287, n.566
BIB - BIBLIOGRAFIA	
BIBX - Genere	bibliografia specifica

BIBA - Autore	Museo Nazionale
BIBD - Anno di edizione	1984
BIBH - Sigla per citazione	00006089
BIBN - V., pp., nn.	p. 34
BIB - BIBLIOGRAFIA	
BIBX - Genere	bibliografia specifica
BIBA - Autore	Venturi A.
BIBD - Anno di edizione	1901-1940
BIBH - Sigla per citazione	00000585
BIBN - V., pp., nn.	v. IX, p. 78
BIB - BIBLIOGRAFIA	
BIBX - Genere	bibliografia specifica
BIBA - Autore	Arti Medioevo
BIBD - Anno di edizione	1989
BIBH - Sigla per citazione	00006656
BIBN - V., pp., nn.	pp. 393-394
BIB - BIBLIOGRAFIA	
BIBX - Genere	bibliografia specifica
BIBA - Autore	Meloni Trkulja S.
BIBD - Anno di edizione	1983
BIBH - Sigla per citazione	00005836
BIBN - V., pp., nn.	p. 98
BIB - BIBLIOGRAFIA	
BIBX - Genere	bibliografia specifica
BIBA - Autore	Lecchini Giovannoni S.
BIBD - Anno di edizione	1991
BIBH - Sigla per citazione	00001773
BIBN - V., pp., nn.	pp.229-230
BIB - BIBLIOGRAFIA	
BIBX - Genere	bibliografia specifica
BIBA - Autore	Mythologica Erotica
BIBD - Anno di edizione	2005
BIBH - Sigla per citazione	00006688
BIBN - V., pp., nn.	p. 324, n. 203
MST - MOSTRE	
MSTT - Titolo	Palazzo Vecchio : committenza e collezionismo medicei
MSTL - Luogo	Firenze
MSTD - Data	1980
MST - MOSTRE	
MSTT - Titolo	Arti del Medio Evo e del Rinascimento. Omaggio ai Carrand
MSTL - Luogo	Firenze
MSTD - Data	1989

MST - MOSTRE

MSTT - Titolo	Mythologica et Erotica . Arte e Cultura dall'antichità al XVIII secolo
MSTL - Luogo	Firenze
MSTD - Data	2005

AD - ACCESSO AI DATI**ADS - SPECIFICHE DI ACCESSO AI DATI**

ADSP - Profilo di accesso	1
ADSM - Motivazione	scheda contenente dati liberamente accessibili

CM - COMPILAZIONE**CMP - COMPILAZIONE**

CMPD - Data	1989
CMPN - Nome	Landi F.
FUR - Funzionario responsabile	Damiani G.

AGG - AGGIORNAMENTO - REVISIONE

AGGD - Data	2005
AGGN - Nome	Rousseau B.
AGGF - Funzionario responsabile	NR (recupero pregresso)

AGG - AGGIORNAMENTO - REVISIONE

AGGD - Data	2006
AGGN - Nome	ARTPAST/ Rousseau B.
AGGF - Funzionario responsabile	NR (recupero pregresso)