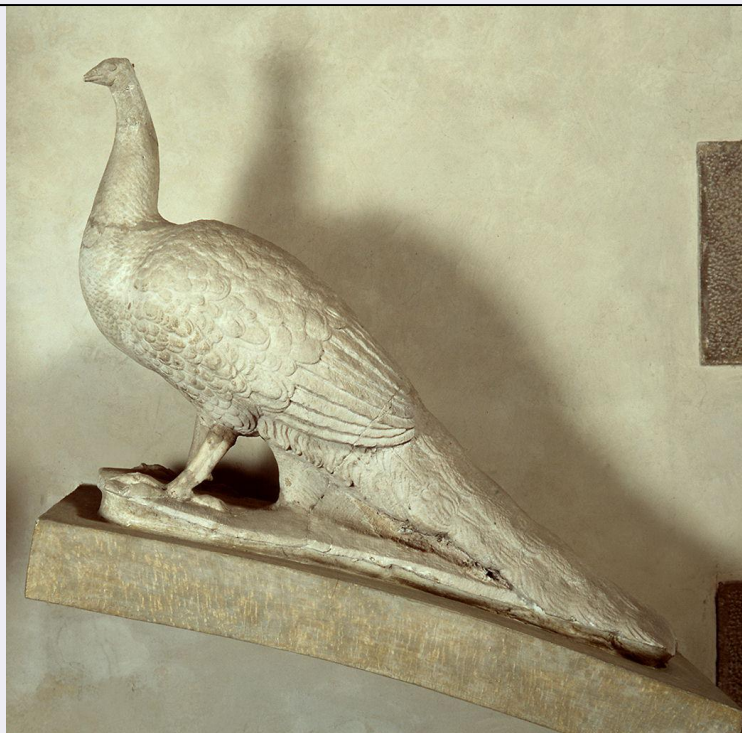


# SCHEDA



## CD - CODICI

TSK - Tipo Scheda OA

LIR - Livello ricerca C

### NCT - CODICE UNIVOCO

NCTR - Codice regione 09

NCTN - Numero catalogo generale 00286628

ESC - Ente schedatore S156

ECP - Ente competente S156

## RV - RELAZIONI

ROZ - Altre relazioni 0900286700

## OG - OGGETTO

### OGT - OGGETTO

OGTD - Definizione statuetta

### SGT - SOGGETTO

SGTI - Identificazione pavone femmina

## LC - LOCALIZZAZIONE GEOGRAFICO-AMMINISTRATIVA

### PVC - LOCALIZZAZIONE GEOGRAFICO-AMMINISTRATIVA ATTUALE

PVCR - Regione Toscana

PVCP - Provincia FI

PVCC - Comune Firenze

### LDC - COLLOCAZIONE SPECIFICA

LDCT - Tipologia palazzo

LDCQ - Qualificazione statale

LDCN - Denominazione attuale Palazzo del Bargello o del Podestà già del Capitano del Popolo

<b>LDCU - Indirizzo</b>	v del Proconsolo, 4
<b>LDCM - Denominazione raccolta</b>	Museo Nazionale del Bargello
<b>LDCS - Specifiche</b>	cortile, lato est

### **UB - UBICAZIONE E DATI PATRIMONIALI**

<b>INV - INVENTARIO DI MUSEO O SOPRINTENDENZA</b>	
<b>INVN - Numero</b>	Bargello Depositi 149
<b>INVD - Data</b>	1900

### **LA - ALTRE LOCALIZZAZIONI GEOGRAFICO-AMMINISTRATIVE**

<b>TCL - Tipo di localizzazione</b>	luogo di provenienza
<b>PRV - LOCALIZZAZIONE GEOGRAFICO-AMMINISTRATIVA</b>	
<b>PRVS - Stato</b>	ITALIA
<b>PRVR - Regione</b>	Toscana
<b>PRVP - Provincia</b>	FI
<b>PRVC - Comune</b>	Vaglia
<b>PRVL - Località</b>	PRATOLINO

### **PRC - COLLOCAZIONE SPECIFICA**

<b>PRCT - Tipologia</b>	villa
<b>PRCD - Denominazione</b>	Villa medicea di Pratolino
<b>PRCS - Specifiche</b>	parco

### **PRD - DATA**

<b>PRDI - Data ingresso</b>	1584 ca.
<b>PRDU - Data uscita</b>	1588

### **LA - ALTRE LOCALIZZAZIONI GEOGRAFICO-AMMINISTRATIVE**

<b>TCL - Tipo di localizzazione</b>	luogo di provenienza
<b>PRV - LOCALIZZAZIONE GEOGRAFICO-AMMINISTRATIVA</b>	
<b>PRVS - Stato</b>	ITALIA
<b>PRVR - Regione</b>	Toscana
<b>PRVP - Provincia</b>	FI
<b>PRVC - Comune</b>	Firenze

### **PRC - COLLOCAZIONE SPECIFICA**

<b>PRCT - Tipologia</b>	palazzo
<b>PRCD - Denominazione</b>	Palazzo Pitti
<b>PRCC - Complesso monumentale di appartenenza</b>	Palazzo Pitti e Giardino di Boboli
<b>PRCS - Specifiche</b>	cortile

### **PRD - DATA**

<b>PRDI - Data ingresso</b>	1588
<b>PRDU - Data uscita</b>	1635 ca.

### **LA - ALTRE LOCALIZZAZIONI GEOGRAFICO-AMMINISTRATIVE**

<b>TCL - Tipo di localizzazione</b>	luogo di provenienza
<b>PRV - LOCALIZZAZIONE GEOGRAFICO-AMMINISTRATIVA</b>	

<b>PRVS - Stato</b>	ITALIA
<b>PRVR - Regione</b>	Toscana
<b>PRVP - Provincia</b>	FI
<b>PRVC - Comune</b>	Firenze

**PRC - COLLOCAZIONE SPECIFICA**

<b>PRCT - Tipologia</b>	giardino
<b>PRCD - Denominazione</b>	Giardino di Boboli
<b>PRCC - Complesso monumentale di appartenenza</b>	Palazzo Pitti e Giardino di Boboli

**PRD - DATA**

<b>PRDI - Data ingresso</b>	1635 ca.
<b>PRDU - Data uscita</b>	1968

**LA - ALTRE LOCALIZZAZIONI GEOGRAFICO-AMMINISTRATIVE**

<b>TCL - Tipo di localizzazione</b>	luogo di provenienza
-------------------------------------	----------------------

**PRV - LOCALIZZAZIONE GEOGRAFICO-AMMINISTRATIVA**

<b>PRVS - Stato</b>	ITALIA
<b>PRVR - Regione</b>	Toscana
<b>PRVP - Provincia</b>	FI
<b>PRVC - Comune</b>	Firenze

**PRC - COLLOCAZIONE SPECIFICA**

<b>PRCT - Tipologia</b>	palazzo
<b>PRCD - Denominazione</b>	Palazzo Pitti
<b>PRCC - Complesso monumentale di appartenenza</b>	Palazzo Pitti e Giardino di Boboli

<b>PRCS - Specifiche</b>	Soprintendenza ai Monumenti
--------------------------	-----------------------------

**PRD - DATA**

<b>PRDI - Data ingresso</b>	1968
<b>PRDU - Data uscita</b>	1973

**DT - CRONOLOGIA**

**DTZ - CRONOLOGIA GENERICA**

<b>DTZG - Secolo</b>	sec. XVI
----------------------	----------

**DTS - CRONOLOGIA SPECIFICA**

<b>DTSI - Da</b>	1555
<b>DTSV - Validità</b>	ca
<b>DTSF - A</b>	1579
<b>DTSL - Validità</b>	ante

<b>DTM - Motivazione cronologia</b>	documentazione
-------------------------------------	----------------

**AU - DEFINIZIONE CULTURALE**

**AUT - AUTORE**

<b>AUTM - Motivazione dell'attribuzione</b>	documentazione
<b>AUTN - Nome scelto</b>	Ammannati Bartolomeo

<b>AUTA - Dati anagrafici</b>	1511/ 1592
<b>AUTH - Sigla per citazione</b>	00000031
<b>CMM - COMMITTENZA</b>	
<b>CMMN - Nome</b>	Medici, Cosimo I, granduca
<b>CMMD - Data</b>	1555 ca.
<b>CMMC - Circostanza</b>	arredo Salone dei Cinquecento
<b>CMMF - Fonte</b>	documentazione
<b>MT - DATI TECNICI</b>	
<b>MTC - Materia e tecnica</b>	marmo bianco di Carrara/ scultura
<b>MIS - MISURE</b>	
<b>MISU - Unità</b>	cm
<b>MISA - Altezza</b>	63
<b>MISL - Larghezza</b>	83
<b>MISP - Profondità</b>	27
<b>CO - CONSERVAZIONE</b>	
<b>STC - STATO DI CONSERVAZIONE</b>	
<b>STCC - Stato di conservazione</b>	discreto
<b>RS - RESTAURI</b>	
<b>RST - RESTAURI</b>	
<b>RSTD - Data</b>	1973
<b>DA - DATI ANALITICI</b>	
<b>DES - DESCRIZIONE</b>	
<b>DESO - Indicazioni sull'oggetto</b>	Base.
<b>DESI - Codifica Iconclass</b>	n.p.
<b>DESS - Indicazioni sul soggetto</b>	Soggetti profani. Animali: pavone.
<b>NSC - Notizie storico-critiche</b>	L'opera, sicuramente esistente nel 1579 (cfr. Gaye, 1893-40, III, CCCLXIII, pp. 423, 424) apparteneva con altri sette pezzi alla fontana allegorica-mitologica commissionata da Cosimo I all'Ammannati intorno al 1555 per il Salone dei Cinquecento, ove non fu mai collocata. L'intera struttura fu invece sistemata dapprima a Pratolino dove era nel 1584, poi a Palazzo Pitti (1588) e infine nel giardino di Boboli (1635); qui fu smembrata in epoca imprecisabile e le sculture (oggi al Bargello) furono disperse lungo i viali. Nella primitiva sistemazione Giunone, simbolo dell'Aria, troneggiava al centro di un arcobaleno marmoreo, scortata da due pavoni e circondata dalle allegorie di Terra e Arno, Prudenza, Firenze e Parnaso (vedi ricostruzione Heikamp, 1972); l'insieme simboleggiava la Creazione dell'acqua. La presente scultura e' uno dei due pavoni rappresentanti il corteggio di Giunone: entrambi gli animali sono collocati a lato della dea nella zona soprastante l'anello strutturale della fontana (di cui e' visibile il frammento). I pezzi, conservati al Bargello con le restanti sculture della fonte, venivano segnalati come dispersi ancora nel 1969 (Dezzi Bardeschi).
<b>TU - CONDIZIONE GIURIDICA E VINCOLI</b>	
<b>ACQ - ACQUISIZIONE</b>	

<b>ACQT - Tipo acquisizione</b>	legato
<b>ACQN - Nome</b>	collezioni granducali medichee
<b>ACQD - Data acquisizione</b>	1743
<b>ACQL - Luogo acquisizione</b>	FI/ Firenze
<b>CDG - CONDIZIONE GIURIDICA</b>	
<b>CDGG - Indicazione generica</b>	proprietà Stato
<b>CDGS - Indicazione specifica</b>	Ministero per i Beni e le Attività Culturali
<b>DO - FONTI E DOCUMENTI DI RIFERIMENTO</b>	
<b>FTA - DOCUMENTAZIONE FOTOGRAFICA</b>	
<b>FTAX - Genere</b>	documentazione allegata
<b>FTAP - Tipo</b>	diapositiva colore
<b>FTAN - Codice identificativo</b>	ex art. 15 n. 7367
<b>FNT - FONTI E DOCUMENTI</b>	
<b>FNTP - Tipo</b>	registro di conti
<b>FNTD - Data</b>	1555
<b>FNTF - Foglio/Carta</b>	c. 71
<b>FNTN - Nome archivio</b>	Archivio di Stato di Firenze/ Scrittoio delle Fortezze e Fabbriche, Fabbriche Medicee
<b>FNTS - Posizione</b>	20
<b>FNTI - Codice identificativo</b>	ASF FF/ FM 20
<b>FNT - FONTI E DOCUMENTI</b>	
<b>FNTP - Tipo</b>	registro di conti
<b>FNTD - Data</b>	1556
<b>FNTF - Foglio/Carta</b>	c. 149 r.
<b>FNTN - Nome archivio</b>	Archivio di Stato di Firenze/ Scrittoio delle Fortezze e Fabbriche, Fabbriche Medicee
<b>FNTS - Posizione</b>	2
<b>FNTI - Codice identificativo</b>	ASF FF/ FM 2
<b>FNT - FONTI E DOCUMENTI</b>	
<b>FNTP - Tipo</b>	registro di conti
<b>FNTD - Data</b>	1588
<b>FNTF - Foglio/Carta</b>	c. 94 v.
<b>FNTN - Nome archivio</b>	Archivio di Stato di Firenze/ Scrittoio delle Fortezze e Fabbriche, Fabbriche Medicee12/03
<b>FNTS - Posizione</b>	53
<b>FNTI - Codice identificativo</b>	ASF FF/ FM 53
<b>FNT - FONTI E DOCUMENTI</b>	
<b>FNTP - Tipo</b>	registro di conti
<b>FNTD - Data</b>	1635
<b>FNTF - Foglio/Carta</b>	c. 36
<b>FNTN - Nome archivio</b>	Archivio di Stato di Firenze/ Scrittoio delle Fabbriche e Fortezze, Fabbriche medicee

<b>FNTS - Posizione</b>	75
<b>FNTI - Codice identificativo</b>	ASF FF/ FM 75
<b>FNT - FONTI E DOCUMENTI</b>	
<b>FNTP - Tipo</b>	inventario
<b>FNTT - Denominazione</b>	Inventario Bargello depositi
<b>FNTD - Data</b>	1900
<b>FNTF - Foglio/Carta</b>	n. 149
<b>FNTN - Nome archivio</b>	Firenze/ Museo nazionale del Bargello
<b>FNTS - Posizione</b>	s.s.
<b>FNTI - Codice identificativo</b>	Bargello Depositi
<b>BIB - BIBLIOGRAFIA</b>	
<b>BIBX - Genere</b>	bibliografia specifica
<b>BIBA - Autore</b>	Vasari G.
<b>BIBD - Anno di edizione</b>	1878-1885
<b>BIBH - Sigla per citazione</b>	00000606
<b>BIBN - V., pp., nn.</b>	v. VI, p. 185
<b>BIB - BIBLIOGRAFIA</b>	
<b>BIBX - Genere</b>	bibliografia specifica
<b>BIBA - Autore</b>	De Vieri F.
<b>BIBD - Anno di edizione</b>	1586
<b>BIBH - Sigla per citazione</b>	00006236
<b>BIBN - V., pp., nn.</b>	p. 48
<b>BIB - BIBLIOGRAFIA</b>	
<b>BIBX - Genere</b>	bibliografia specifica
<b>BIBA - Autore</b>	Dezzi Bardeschi M.
<b>BIBD - Anno di edizione</b>	1969
<b>BIBH - Sigla per citazione</b>	00006235
<b>BIBN - V., pp., nn.</b>	p. 6
<b>BIB - BIBLIOGRAFIA</b>	
<b>BIBX - Genere</b>	bibliografia specifica
<b>BIBA - Autore</b>	Heikamp D.
<b>BIBD - Anno di edizione</b>	1973
<b>BIBH - Sigla per citazione</b>	00006249
<b>BIBN - V., pp., nn.</b>	pp. 7-11
<b>BIB - BIBLIOGRAFIA</b>	
<b>BIBX - Genere</b>	bibliografia specifica
<b>BIBA - Autore</b>	Heikamp D.
<b>BIBD - Anno di edizione</b>	1978
<b>BIBH - Sigla per citazione</b>	00006238
<b>BIBN - V., pp., nn.</b>	pp. 131, 152
<b>BIBI - V., tavv., figg.</b>	ff. 1, 18
<b>BIB - BIBLIOGRAFIA</b>	

<b>BIBX - Genere</b>	bibliografia specifica
<b>BIBA - Autore</b>	Allegri E./ Cecchi A.
<b>BIBD - Anno di edizione</b>	1980
<b>BIBH - Sigla per citazione</b>	00002781
<b>BIBN - V., pp., nn.</b>	pp. 223-226
<b>BIB - BIBLIOGRAFIA</b>	
<b>BIBX - Genere</b>	bibliografia specifica
<b>BIBA - Autore</b>	Poeschke J.
<b>BIBD - Anno di edizione</b>	1990-1992
<b>BIBH - Sigla per citazione</b>	00006099
<b>BIBN - V., pp., nn.</b>	pp. 200-202
<b>BIB - BIBLIOGRAFIA</b>	
<b>BIBX - Genere</b>	bibliografia specifica
<b>BIBA - Autore</b>	Looking Italian
<b>BIBD - Anno di edizione</b>	1998
<b>BIBH - Sigla per citazione</b>	00006124
<b>BIBN - V., pp., nn.</b>	pp. 262-263
<b>BIB - BIBLIOGRAFIA</b>	
<b>BIBX - Genere</b>	bibliografia specifica
<b>BIBA - Autore</b>	Storia arti
<b>BIBD - Anno di edizione</b>	2000
<b>BIBH - Sigla per citazione</b>	00004621
<b>BIBN - V., pp., nn.</b>	pp. 223
<b>BIB - BIBLIOGRAFIA</b>	
<b>BIBX - Genere</b>	bibliografia specifica
<b>BIBA - Autore</b>	Del Panta A.
<b>BIBD - Anno di edizione</b>	1996
<b>BIBH - Sigla per citazione</b>	00006237
<b>BIBN - V., pp., nn.</b>	pp. 215-216
<b>BIB - BIBLIOGRAFIA</b>	
<b>BIBX - Genere</b>	bibliografia specifica
<b>BIBA - Autore</b>	Magnificenza corte
<b>BIBD - Anno di edizione</b>	1997
<b>BIBH - Sigla per citazione</b>	00004429
<b>BIBN - V., pp., nn.</b>	pp. 351-352
<b>AD - ACCESSO AI DATI</b>	
<b>ADS - SPECIFICHE DI ACCESSO AI DATI</b>	
<b>ADSP - Profilo di accesso</b>	1
<b>ADSM - Motivazione</b>	scheda contenente dati liberamente accessibili
<b>CM - COMPILAZIONE</b>	
<b>CMP - COMPILAZIONE</b>	
<b>CMPD - Data</b>	1989

<b>CMPN - Nome</b>	Pighi S.
<b>FUR - Funzionario responsabile</b>	Damiani G.
<b>AGG - AGGIORNAMENTO - REVISIONE</b>	
<b>AGGD - Data</b>	2004
<b>AGGN - Nome</b>	Rousseau B.
<b>AGGF - Funzionario responsabile</b>	NR (recupero pregresso)
<b>AGG - AGGIORNAMENTO - REVISIONE</b>	
<b>AGGD - Data</b>	2006
<b>AGGN - Nome</b>	ARTPAST/ Rousseau B.
<b>AGGF - Funzionario responsabile</b>	NR (recupero pregresso)