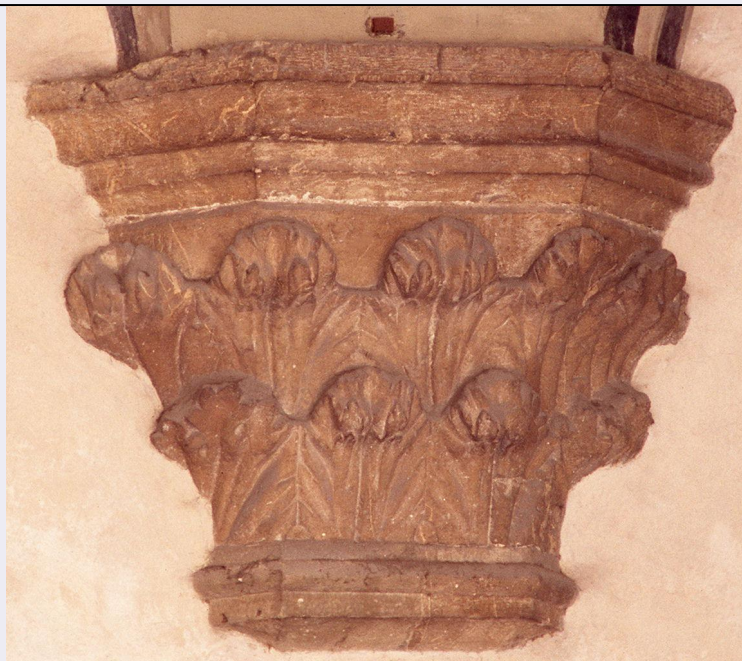


# SCHEDA



## CD - CODICI

TSK - Tipo Scheda OA

LIR - Livello ricerca C

### NCT - CODICE UNIVOCO

NCTR - Codice regione 09

NCTN - Numero catalogo generale 00286812

ESC - Ente schedatore S156

ECP - Ente competente S156

## RV - RELAZIONI

ROZ - Altre relazioni 0900286884

## OG - OGGETTO

### OGT - OGGETTO

OGTD - Definizione peduccio

## LC - LOCALIZZAZIONE GEOGRAFICO-AMMINISTRATIVA

### PVC - LOCALIZZAZIONE GEOGRAFICO-AMMINISTRATIVA ATTUALE

PVCR - Regione Toscana

PVCP - Provincia FI

PVCC - Comune Firenze

### LDC - COLLOCAZIONE SPECIFICA

LDCT - Tipologia palazzo

LDCQ - Qualificazione statale

LDCN - Denominazione attuale Palazzo del Bargello o del Podestà già del Capitano del Popolo

LDCU - Indirizzo v del Proconsolo, 4

LDCM - Denominazione raccolta Museo Nazionale del Bargello

<b>LDCS - Specifiche</b>	cortile, lato sud, terza da sinistra
<b>UB - UBICAZIONE E DATI PATRIMONIALI</b>	
<b>UBO - Ubicazione originaria</b>	OR
<b>DT - CRONOLOGIA</b>	
<b>DTZ - CRONOLOGIA GENERICA</b>	
<b>DTZG - Secolo</b>	sec. XIII
<b>DTS - CRONOLOGIA SPECIFICA</b>	
<b>DTSI - Da</b>	1280
<b>DTSV - Validità</b>	ca
<b>DTSF - A</b>	1290
<b>DTSL - Validità</b>	ca
<b>DTM - Motivazione cronologia</b>	bibliografia
<b>ADT - Altre datazioni</b>	1316/ 1320 ca.
<b>AU - DEFINIZIONE CULTURALE</b>	
<b>ATB - AMBITO CULTURALE</b>	
<b>ATBD - Denominazione</b>	ambito fiorentino
<b>ATBM - Motivazione dell'attribuzione</b>	bibliografia
<b>AAT - Altre attribuzioni</b>	Lapo Tedesco
<b>CMM - COMMITTENZA</b>	
<b>CMMN - Nome</b>	Comune di Firenze
<b>CMMD - Data</b>	1255 ca.
<b>CMMC - Circostanza</b>	costruzione palazzo del Capitano del Popolo
<b>CMMF - Fonte</b>	bibliografia
<b>MT - DATI TECNICI</b>	
<b>MTC - Materia e tecnica</b>	pietra forte/ scultura
<b>MIS - MISURE</b>	
<b>MISU - Unità</b>	cm
<b>MISR - Mancanza</b>	MNR
<b>CO - CONSERVAZIONE</b>	
<b>STC - STATO DI CONSERVAZIONE</b>	
<b>STCC - Stato di conservazione</b>	discreto
<b>DA - DATI ANALITICI</b>	
<b>DES - DESCRIZIONE</b>	
<b>DESO - Indicazioni sull'oggetto</b>	Corpo trapezoidale, abaco.
<b>DESI - Codifica Iconclass</b>	n.p.
<b>DESS - Indicazioni sul soggetto</b>	Decorazioni: astragalo; listello; foglie arricciate; modanature dell'abaco.
	L'inizio della costruzione del palazzo risale al 1255; secondo la ricostruzione storica del Paatz, comunemente accettata, a parte poche eccezioni, il primo nucleo risulta essere quello su via del Proconsolo corrispondente all'attuale sala del Cinquecento. Il loggiato del cortile si daterebbe al 1280-1285 contemporaneamente alla edificazione delle

**NSC - Notizie storico-critiche**

grandi chiese basilicali fiorentine, quali S. Croce e S. Maria Novella. Ed è proprio con alcuni elementi architettonici del complesso domenicano che si possono osservare strette similitudini come nell'ampiezza della campata. I piani superiori del palazzo risalirebbero secondo il Paatz al 1316-1320, mentre sono documentati a dopo il 1332, e dopo l'incendio di quell'anno, gli interventi di Neri di Fioravante e Benci di Cione al primo piano. Questa datazione secondo il Saalman deve essere rivista a favore di uno spostamento al 1296-1320 di tutta la costruzione ad eccezione dell'intervento a metà Duecento. Per il progetto originario duecentesco Vasari indica Lapo Tedesco, maestro di Arnolfo di Cambio, anche se un necrologio in S. Maria Novella aveva proposto i nomi di Fra Sisto e Fra Ristoro ritenuti autori anche della chiesa domenicana. La tipologia di questo peduccio è anch'essa peculiare dell'architettura fiorentina del Duecento e del Trecento con la tipica decorazione del corpo a foglie arricciate. Sono queste disposte su due file sovrapposte e quelle inferiori non corrispondono direttamente a quelle superiori ma vi si alternano, contrariamente a quanto accade nei capitelli della chiesa di Maria Novella ed in quelli della quasi contemporanea S. Trinita (1258 ca.). Si tratta però di una soluzione che verrà spesso adottata successivamente come nel Chiostro Verde di Santa Maria Novella (1350 ca.).

**TU - CONDIZIONE GIURIDICA E VINCOLI****CDG - CONDIZIONE GIURIDICA****CDGG - Indicazione generica**

proprietà Stato

**CDGS - Indicazione specifica**

Ministero per i Beni e le Attività Culturali

**DO - FONTI E DOCUMENTI DI RIFERIMENTO****FTA - DOCUMENTAZIONE FOTOGRAFICA****FTAX - Genere**

documentazione allegata

**FTAP - Tipo**

diapositiva colore

**FTAN - Codice identificativo**

ex art. 15 n. 7554

**BIB - BIBLIOGRAFIA****BIBX - Genere**

bibliografia di confronto

**BIBA - Autore**

Passerini L./ Milanese G.

**BIBD - Anno di edizione**

1865

**BIBH - Sigla per citazione**

00005641

**BIB - BIBLIOGRAFIA****BIBX - Genere**

bibliografia di confronto

**BIBA - Autore**

Uccelli G.B.

**BIBD - Anno di edizione**

1865

**BIBH - Sigla per citazione**

00006420

**BIBN - V., pp., nn.**

p. 196

**BIB - BIBLIOGRAFIA****BIBX - Genere**

bibliografia di confronto

**BIBA - Autore**

Vasari G.

**BIBD - Anno di edizione**

1878-1885

**BIBH - Sigla per citazione**

00000606

<b>BIBN - V., pp., nn.</b>	v. I p. 246
<b>BIB - BIBLIOGRAFIA</b>	
<b>BIBX - Genere</b>	bibliografia di confronto
<b>BIBA - Autore</b>	Paatz W.
<b>BIBD - Anno di edizione</b>	1919-1932
<b>BIBH - Sigla per citazione</b>	00006928
<b>BIBN - V., pp., nn.</b>	pp. 287-321
<b>BIB - BIBLIOGRAFIA</b>	
<b>BIBX - Genere</b>	bibliografia di confronto
<b>BIBA - Autore</b>	Saalman H.
<b>BIBD - Anno di edizione</b>	1966
<b>BIBH - Sigla per citazione</b>	00008537
<b>BIBN - V., pp., nn.</b>	pp. 32-33
<b>BIB - BIBLIOGRAFIA</b>	
<b>BIBX - Genere</b>	bibliografia di confronto
<b>BIBA - Autore</b>	Fanelli G.
<b>BIBD - Anno di edizione</b>	1973
<b>BIBH - Sigla per citazione</b>	00006668
<b>BIBN - V., pp., nn.</b>	v. II p. 12
<b>BIB - BIBLIOGRAFIA</b>	
<b>BIBX - Genere</b>	bibliografia di confronto
<b>BIBA - Autore</b>	Museo Nazionale
<b>BIBD - Anno di edizione</b>	1984
<b>BIBH - Sigla per citazione</b>	00006089
<b>BIBN - V., pp., nn.</b>	pp. 5-10
<b>BIB - BIBLIOGRAFIA</b>	
<b>BIBX - Genere</b>	bibliografia di confronto
<b>BIBA - Autore</b>	Piccinini C.
<b>BIBD - Anno di edizione</b>	2000
<b>BIBH - Sigla per citazione</b>	00006925
<b>BIBN - V., pp., nn.</b>	p. 11 nota 17
<b>BIB - BIBLIOGRAFIA</b>	
<b>BIBX - Genere</b>	bibliografia di confronto
<b>BIBA - Autore</b>	Storia Bargello
<b>BIBD - Anno di edizione</b>	2004
<b>BIBH - Sigla per citazione</b>	00006266
<b>BIBN - V., pp., nn.</b>	pp. 11-77
<b>AD - ACCESSO AI DATI</b>	
<b>ADS - SPECIFICHE DI ACCESSO AI DATI</b>	
<b>ADSP - Profilo di accesso</b>	1
<b>ADSM - Motivazione</b>	scheda contenente dati liberamente accessibili
<b>CM - COMPILAZIONE</b>	

**CMP - COMPILAZIONE**

<b>CMPD - Data</b>	1989
<b>CMPN - Nome</b>	Querci R.
<b>FUR - Funzionario responsabile</b>	Damiani G.

**AGG - AGGIORNAMENTO - REVISIONE**

<b>AGGD - Data</b>	2005
<b>AGGN - Nome</b>	Romagnoli G.
<b>AGGF - Funzionario responsabile</b>	NR (recupero pregresso)

**AGG - AGGIORNAMENTO - REVISIONE**

<b>AGGD - Data</b>	2006
<b>AGGN - Nome</b>	ARTPAST/ Romagnoli G.
<b>AGGF - Funzionario responsabile</b>	NR (recupero pregresso)