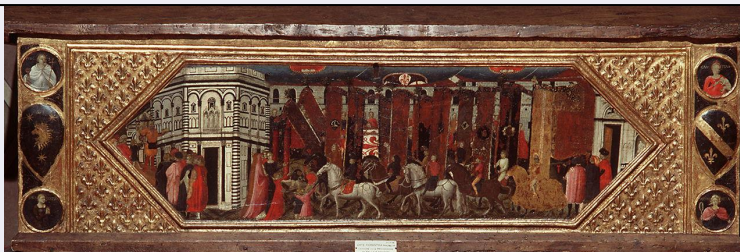


# SCHEDA



## CD - CODICI

TSK - Tipo Scheda OA

LIR - Livello ricerca C

### NCT - CODICE UNIVOCO

NCTR - Codice regione 09

NCTN - Numero catalogo generale 00287012

ESC - Ente schedatore S156

ECP - Ente competente S156

## OG - OGGETTO

### OGT - OGGETTO

OGTD - Definizione cassone

### SGT - SOGGETTO

SGTI - Identificazione processione dei palii di San Giovanni, stemma gentilizio della famiglia Benci (?), stemma gentilizio della famiglia Aldobrandini, Virtù Cardinali, Speranza

## LC - LOCALIZZAZIONE GEOGRAFICO-AMMINISTRATIVA

### PVC - LOCALIZZAZIONE GEOGRAFICO-AMMINISTRATIVA ATTUALE

PVCR - Regione Toscana

PVCP - Provincia FI

PVCC - Comune Firenze

### LDC - COLLOCAZIONE SPECIFICA

LDCT - Tipologia palazzo

LDCQ - Qualificazione statale

LDCN - Denominazione attuale Palazzo del Bargello o del Podestà già del Capitano del Popolo

LDCU - Indirizzo v del Proconsolo, 4

LDCM - Denominazione raccolta Museo Nazionale del Bargello

LDCS - Specifiche primo piano, sala di Donatello

## UB - UBICAZIONE E DATI PATRIMONIALI

UBO - Ubicazione originaria SC

### INV - INVENTARIO DI MUSEO O SOPRINTENDENZA

INVN - Numero Bargello Mobili 161

INVD - Data 1916

## LA - ALTRE LOCALIZZAZIONI GEOGRAFICO-AMMINISTRATIVE

<b>TCL - Tipo di localizzazione</b>	luogo di provenienza
<b>PRV - LOCALIZZAZIONE GEOGRAFICO-AMMINISTRATIVA</b>	
<b>PRVS - Stato</b>	ITALIA
<b>PRVR - Regione</b>	Toscana
<b>PRVP - Provincia</b>	FI
<b>PRVC - Comune</b>	Firenze
<b>PRC - COLLOCAZIONE SPECIFICA</b>	
<b>PRCT - Tipologia</b>	ospedale
<b>PRCD - Denominazione</b>	Arcispedale di S. Maria Nuova
<b>PRD - DATA</b>	
<b>PRDU - Data uscita</b>	1900
<b>DT - CRONOLOGIA</b>	
<b>DTZ - CRONOLOGIA GENERICA</b>	
<b>DTZG - Secolo</b>	sec. XV
<b>DTS - CRONOLOGIA SPECIFICA</b>	
<b>DTSI - Da</b>	1425
<b>DTSV - Validità</b>	ca
<b>DTSF - A</b>	1429
<b>DTSL - Validità</b>	ante
<b>DTM - Motivazione cronologia</b>	bibliografia
<b>ADT - Altre datazioni</b>	1417
<b>ADT - Altre datazioni</b>	1430/ 1435
<b>AU - DEFINIZIONE CULTURALE</b>	
<b>AUT - AUTORE</b>	
<b>AUTM - Motivazione dell'attribuzione</b>	bibliografia
<b>AUTN - Nome scelto</b>	Toscani Giovanni
<b>AUTA - Dati anagrafici</b>	1370-1380 ca./ 1430
<b>AUTH - Sigla per citazione</b>	00001029
<b>AAT - Altre attribuzioni</b>	Franchi Rossello di Jacopo
<b>MT - DATI TECNICI</b>	
<b>MTC - Materia e tecnica</b>	legno/ intaglio/ doratura a pastiglia
<b>MTC - Materia e tecnica</b>	tavola/ pittura a tempera
<b>MIS - MISURE</b>	
<b>MISU - Unità</b>	cm
<b>MISA - Altezza</b>	60
<b>MISL - Larghezza</b>	200
<b>MISP - Profondità</b>	66
<b>CO - CONSERVAZIONE</b>	
<b>STC - STATO DI CONSERVAZIONE</b>	
<b>STCC - Stato di conservazione</b>	discreto
<b>RS - RESTAURI</b>	

<b>RST - RESTAURI</b>	
<b>RSTD - Data</b>	1971
<b>DA - DATI ANALITICI</b>	
<b>DES - DESCRIZIONE</b>	
<b>DESO - Indicazioni sull'oggetto</b>	Basamento, fronte dipinta, facce laterali, coperchio.
<b>DESI - Codifica Iconclass</b>	n.p.
<b>DESS - Indicazioni sul soggetto</b>	Soggetti profani. Figure maschili: uomini; cavalieri; bambini. Figure femminili: donne. Personificazioni: Fede; Speranza; Carità; Prudenza. Abbigliamento: vesti; manti; calzebrache; sarcotti. Attributi: (Fede) croce; calice. Attributi: (Carità) bambino. Attributi: (Prudenza) specchio; serpente. Vedute: Firenze: piazza del Duomo. Architetture: Battistero; Duomo; loggiato; colonne. Oggetti: scudi araldici; ceri; gonfalon. Animali: cavalli. Decorazioni: gigli.
<b>ISR - ISCRIZIONI</b>	
<b>ISRC - Classe di appartenenza</b>	didascalica
<b>ISRL - Lingua</b>	latino
<b>ISRS - Tecnica di scrittura</b>	a pennello
<b>ISRT - Tipo di caratteri</b>	lettere capitali
<b>ISRP - Posizione</b>	in alto a sinistra
<b>ISRI - Trascrizione</b>	FIDE
<b>ISR - ISCRIZIONI</b>	
<b>ISRC - Classe di appartenenza</b>	didascalica
<b>ISRL - Lingua</b>	latino
<b>ISRS - Tecnica di scrittura</b>	a pennello
<b>ISRT - Tipo di caratteri</b>	lettere capitali
<b>ISRP - Posizione</b>	in basso a sinistra
<b>ISRI - Trascrizione</b>	SPERANTIA
<b>ISR - ISCRIZIONI</b>	
<b>ISRC - Classe di appartenenza</b>	didascalica
<b>ISRL - Lingua</b>	latino
<b>ISRS - Tecnica di scrittura</b>	a pennello
<b>ISRT - Tipo di caratteri</b>	lettere capitali
<b>ISRP - Posizione</b>	in alto a destra
<b>ISRI - Trascrizione</b>	CARITAS
<b>ISR - ISCRIZIONI</b>	
<b>ISRC - Classe di appartenenza</b>	didascalica
<b>ISRL - Lingua</b>	latino
<b>ISRS - Tecnica di scrittura</b>	a pennello
<b>ISRT - Tipo di caratteri</b>	lettere capitali
<b>ISRP - Posizione</b>	in basso a destra

ISRI - Trascrizione	PRUDENTIA
STM - STEMMI, EMBLEMI, MARCHI	
STMC - Classe di appartenenza	arme
STMQ - Qualificazione	gentilizia
STMI - Identificazione	Benci
STMP - Posizione	a sinistra
STMD - Descrizione	d'azzurro alla testa di grifo d'oro con stelle tre accompagnanti poste 2,1
STM - STEMMI, EMBLEMI, MARCHI	
STMC - Classe di appartenenza	arme
STMQ - Qualificazione	gentilizia
STMI - Identificazione	Aldobrandini
STMP - Posizione	a destra
STMD - Descrizione	blu alla banda d'oro tra due gigli d'oro
NSC - Notizie storico-critiche	<p>Il presente cassone è stato ampiamente studiato dalla critica soprattutto per la scena in esso raffigurata: la processione dei palii che si svolgeva durante la festa di San Giovanni; la scena è molto interessante anche dal punto di vista documentario e iconografico per le opere d'arte, oggi scomparse, che vi sono rappresentate: il gruppo del "Battesimo di Cristo" di Tino di Camaino sulla porta del Battistero e la "Natività" di Arnolfo di Cambio sulla facciata di Santa Maria del Fiore (frammenti di tali opere sono conservati al museo dell'Opera del Duomo). Il cassone fu probabilmente eseguito in occasione di un matrimonio, come indicano i due stemmi in esso dipinti, e faceva coppia con un altro la cui fronte è conservata nel Museum of Art di Cleveland, rappresentante il momento successivo della festa di San Giovanni, cioè la corsa del palio. La critica, identificando gli stemmi raffigurati con quelli delle famiglie Fini e Aldobrandini, ha in un primo tempo datato il cassone al 1417 anno in cui avvenne il matrimonio fra Tommaso di Berto Fini e Giana di Filippo Aldobrandini. Tale data è però parsa successivamente troppo precoce rilevando in particolare la necessità del precedente della cappella Brancacci nella resa realistica degli sfondi e delle figure; questo ha spostato la datazione almeno alla seconda metà del terzo decennio del Quattrocento. La Ciardi Duprè ha, posticipato l'opera al 1430-1435. Il cassone è stato attribuito dal De Nicola a Rossello di Jacopo Franchi, opinione condivisa dalla critica successiva. Un contributo fondamentale e risolutivo alla lettura dell'opera ha fornito il Bellosi che ha datato, per ragioni stilistiche, il cassone fra il 1425 ed 1429, notando inoltre che le due colonne di porfido poste davanti alla porta est del Battistero sono rappresentate assai distanziate, come appunto apparivano prima del 1429, anno in cui furono addossate all'edificio. Tale data è stata assunta dal Bellosi come termine ante quem. Lo studioso ipotizza inoltre che lo stemma identificato come quello della famiglia Fini, sia in realtà quello del tutto simile dei Benci; perderebbe così significato la data 1417, non più sostenibile come abbiamo visto anche per motivazioni di stile. Infine propone come autore dell'opera Giovanni di Francesco Toscani, ex Maestro della Crocifissione Griggs, pittore conosciuto anche per la produzione di cassoni come attesta l'appellativo di "cofanaio" con cui è ricordato nei documenti.</p>
TU - CONDIZIONE GIURIDICA E VINCOLI	

<b>ACQ - ACQUISIZIONE</b>	
<b>ACQT - Tipo acquisizione</b>	acquisto
<b>ACQN - Nome</b>	Arcispedale S. Maria Nuova
<b>ACQD - Data acquisizione</b>	1897
<b>ACQL - Luogo acquisizione</b>	FI/ Firenze
<b>CDG - CONDIZIONE GIURIDICA</b>	
<b>CDGG - Indicazione generica</b>	proprietà Stato
<b>CDGS - Indicazione specifica</b>	Ministero per i Beni e le Attività Culturali
<b>DO - FONTI E DOCUMENTI DI RIFERIMENTO</b>	
<b>FTA - DOCUMENTAZIONE FOTOGRAFICA</b>	
<b>FTAX - Genere</b>	documentazione esistente
<b>FTAP - Tipo</b>	fotografia b/n
<b>FTAN - Codice identificativo</b>	SBAS FI 184020
<b>FTA - DOCUMENTAZIONE FOTOGRAFICA</b>	
<b>FTAX - Genere</b>	documentazione esistente
<b>FTAP - Tipo</b>	fotografia b/n
<b>FTAN - Codice identificativo</b>	SBAS FI 184019
<b>FTAT - Note</b>	particolare S. Giovanni
<b>FTA - DOCUMENTAZIONE FOTOGRAFICA</b>	
<b>FTAX - Genere</b>	documentazione esistente
<b>FTAP - Tipo</b>	fotografia b/n
<b>FTAN - Codice identificativo</b>	SBAS FI 184014
<b>FTAT - Note</b>	particolare davanti
<b>FTA - DOCUMENTAZIONE FOTOGRAFICA</b>	
<b>FTAX - Genere</b>	documentazione esistente
<b>FTAP - Tipo</b>	fotografia b/n
<b>FTAN - Codice identificativo</b>	SBAS FI 184015
<b>FTAT - Note</b>	particolare legno
<b>FTA - DOCUMENTAZIONE FOTOGRAFICA</b>	
<b>FTAX - Genere</b>	documentazione esistente
<b>FTAP - Tipo</b>	fotografia b/n
<b>FTAN - Codice identificativo</b>	SBAS FI 184016
<b>FTAT - Note</b>	particolare
<b>FTA - DOCUMENTAZIONE FOTOGRAFICA</b>	
<b>FTAX - Genere</b>	documentazione esistente
<b>FTAP - Tipo</b>	fotografia b/n
<b>FTAN - Codice identificativo</b>	SBAS FI 184017
<b>FTAT - Note</b>	particolare lato
<b>FTA - DOCUMENTAZIONE FOTOGRAFICA</b>	
<b>FTAX - Genere</b>	documentazione esistente
<b>FTAP - Tipo</b>	fotografia b/n

<b>FTAN - Codice identificativo</b>	SBAS FI 184018
<b>FTAT - Note</b>	particolare dipinto
<b>FTA - DOCUMENTAZIONE FOTOGRAFICA</b>	
<b>FTAX - Genere</b>	documentazione allegata
<b>FTAP - Tipo</b>	diapositiva colore
<b>FTAN - Codice identificativo</b>	ex art. 15 n. 8400
<b>FNT - FONTI E DOCUMENTI</b>	
<b>FNTP - Tipo</b>	registro inventariale
<b>FNTA - Autore</b>	Burci E./ Mazzanti A.
<b>FNTT - Denominazione</b>	Catalogo dei quadri e altri oggetti d'arte esistenti nella Raccolta del R. Arcispedale di S. Maria Nuova
<b>FNTD - Data</b>	1874
<b>FNTF - Foglio/Carta</b>	n. 52
<b>FNTN - Nome archivio</b>	Firenze/ Arcispedale di S. Maria Nuova
<b>FNTS - Posizione</b>	s.s.
<b>FNTI - Codice identificativo</b>	SMNuova Burci/ Mazzanti
<b>BIB - BIBLIOGRAFIA</b>	
<b>BIBX - Genere</b>	bibliografia specifica
<b>BIBA - Autore</b>	Supino I.B.
<b>BIBD - Anno di edizione</b>	1906
<b>BIBH - Sigla per citazione</b>	00009161
<b>BIBN - V., pp., nn.</b>	p. 92
<b>BIB - BIBLIOGRAFIA</b>	
<b>BIBX - Genere</b>	bibliografia specifica
<b>BIBA - Autore</b>	Schiaparelli A.
<b>BIBD - Anno di edizione</b>	1983
<b>BIBH - Sigla per citazione</b>	00003472
<b>BIBN - V., pp., nn.</b>	p. 56 n. 2
<b>BIB - BIBLIOGRAFIA</b>	
<b>BIBX - Genere</b>	bibliografia specifica
<b>BIBA - Autore</b>	Rupp F.
<b>BIBD - Anno di edizione</b>	1912
<b>BIBH - Sigla per citazione</b>	00009971
<b>BIBN - V., pp., nn.</b>	p. 85
<b>BIB - BIBLIOGRAFIA</b>	
<b>BIBX - Genere</b>	bibliografia specifica
<b>BIBA - Autore</b>	De Nicola G.
<b>BIBD - Anno di edizione</b>	1918
<b>BIBH - Sigla per citazione</b>	00009558
<b>BIBN - V., pp., nn.</b>	pp. 218-226
<b>BIB - BIBLIOGRAFIA</b>	
<b>BIBX - Genere</b>	bibliografia specifica
<b>BIBA - Autore</b>	Schubring P.

<b>BIBD - Anno di edizione</b>	1923
<b>BIBH - Sigla per citazione</b>	00006023
<b>BIBN - V., pp., nn.</b>	p. 224
<b>BIB - BIBLIOGRAFIA</b>	
<b>BIBX - Genere</b>	bibliografia specifica
<b>BIBA - Autore</b>	Van Marle R.
<b>BIBD - Anno di edizione</b>	1923-1938
<b>BIBH - Sigla per citazione</b>	00001626
<b>BIBN - V., pp., nn.</b>	v. IX p. 100
<b>BIBI - V., tavv., figg.</b>	f. 63
<b>BIB - BIBLIOGRAFIA</b>	
<b>BIBX - Genere</b>	bibliografia specifica
<b>BIBA - Autore</b>	Van Marle R.
<b>BIBD - Anno di edizione</b>	1932
<b>BIBH - Sigla per citazione</b>	00003984
<b>BIBN - V., pp., nn.</b>	pp. 138-139
<b>BIB - BIBLIOGRAFIA</b>	
<b>BIBX - Genere</b>	bibliografia specifica
<b>BIBA - Autore</b>	Berenson B.
<b>BIBD - Anno di edizione</b>	1932
<b>BIBH - Sigla per citazione</b>	00001712
<b>BIBN - V., pp., nn.</b>	p. 493
<b>BIB - BIBLIOGRAFIA</b>	
<b>BIBX - Genere</b>	bibliografia specifica
<b>BIBA - Autore</b>	Antal F.
<b>BIBD - Anno di edizione</b>	1947
<b>BIBH - Sigla per citazione</b>	00004197
<b>BIBN - V., pp., nn.</b>	p. 363
<b>BIB - BIBLIOGRAFIA</b>	
<b>BIBX - Genere</b>	bibliografia specifica
<b>BIBA - Autore</b>	Lorenzo Magnifico
<b>BIBD - Anno di edizione</b>	1949
<b>BIBH - Sigla per citazione</b>	00004069
<b>BIBN - V., pp., nn.</b>	pp. 18-19
<b>BIB - BIBLIOGRAFIA</b>	
<b>BIBX - Genere</b>	bibliografia specifica
<b>BIBA - Autore</b>	Kirchen Florenz
<b>BIBD - Anno di edizione</b>	1940-1954
<b>BIBH - Sigla per citazione</b>	00000807
<b>BIBN - V., pp., nn.</b>	v. IV p. 34
<b>BIB - BIBLIOGRAFIA</b>	
<b>BIBX - Genere</b>	bibliografia specifica



BIBA - Autore	Sutton D.
BIBD - Anno di edizione	1965
BIBH - Sigla per citazione	00010012
BIBN - V., pp., nn.	p. XXIV
BIB - BIBLIOGRAFIA	
BIBX - Genere	bibliografia specifica
BIBA - Autore	Bellosi L.
BIBD - Anno di edizione	1966
BIBH - Sigla per citazione	00007658
BIBN - V., pp., nn.	pp. 53-54
BIB - BIBLIOGRAFIA	
BIBX - Genere	bibliografia specifica
BIBA - Autore	Oreficeria Firenze
BIBD - Anno di edizione	1977
BIBH - Sigla per citazione	00000007
BIBN - V., pp., nn.	p. 9
BIBI - V., tavv., figg.	f. 1
BIB - BIBLIOGRAFIA	
BIBX - Genere	bibliografia specifica
BIBA - Autore	Lorenzo Ghiberti
BIBD - Anno di edizione	1978
BIBH - Sigla per citazione	00000088
BIBN - V., pp., nn.	pp. 153-154
BIB - BIBLIOGRAFIA	
BIBX - Genere	bibliografia specifica
BIBA - Autore	Santa Maria
BIBD - Anno di edizione	2006
BIBH - Sigla per citazione	00008721
BIBN - V., pp., nn.	p. 77
BIB - BIBLIOGRAFIA	
BIBX - Genere	bibliografia specifica
BIBA - Autore	Età Masaccio
BIBD - Anno di edizione	1990
BIBH - Sigla per citazione	00003820
BIBN - V., pp., nn.	p. 128
BIB - BIBLIOGRAFIA	
BIBX - Genere	bibliografia specifica
BIBA - Autore	Cleveland Museum
BIBD - Anno di edizione	1974
BIBH - Sigla per citazione	00010007
MST - MOSTRE	
MSTT - Titolo	L'oreficeria nella Firenze del Quattrocento



<b>MSTL - Luogo</b>	Firenze
<b>MSTD - Data</b>	1977
<b>MST - MOSTRE</b>	
<b>MSTT - Titolo</b>	Lorenzo Ghiberti. 'Materia e ragionamenti'
<b>MSTL - Luogo</b>	Firenze
<b>MSTD - Data</b>	1978/ 1979
<b>MST - MOSTRE</b>	
<b>MSTT - Titolo</b>	L'età di Masaccio. Il primo Quattrocento a Firenze
<b>MSTL - Luogo</b>	Firenze
<b>MSTD - Data</b>	1990
<b>AD - ACCESSO AI DATI</b>	
<b>ADS - SPECIFICHE DI ACCESSO AI DATI</b>	
<b>ADSP - Profilo di accesso</b>	1
<b>ADSM - Motivazione</b>	scheda contenente dati liberamente accessibili
<b>CM - COMPILAZIONE</b>	
<b>CMP - COMPILAZIONE</b>	
<b>CMPD - Data</b>	1989
<b>CMPN - Nome</b>	Battista L.
<b>FUR - Funzionario responsabile</b>	Damiani G.
<b>AGG - AGGIORNAMENTO - REVISIONE</b>	
<b>AGGD - Data</b>	2005
<b>AGGN - Nome</b>	Romagnoli G.
<b>AGGF - Funzionario responsabile</b>	NR (recupero pregresso)
<b>AGG - AGGIORNAMENTO - REVISIONE</b>	
<b>AGGD - Data</b>	2006
<b>AGGN - Nome</b>	ARTPAST/ Romagnoli G.
<b>AGGF - Funzionario responsabile</b>	NR (recupero pregresso)