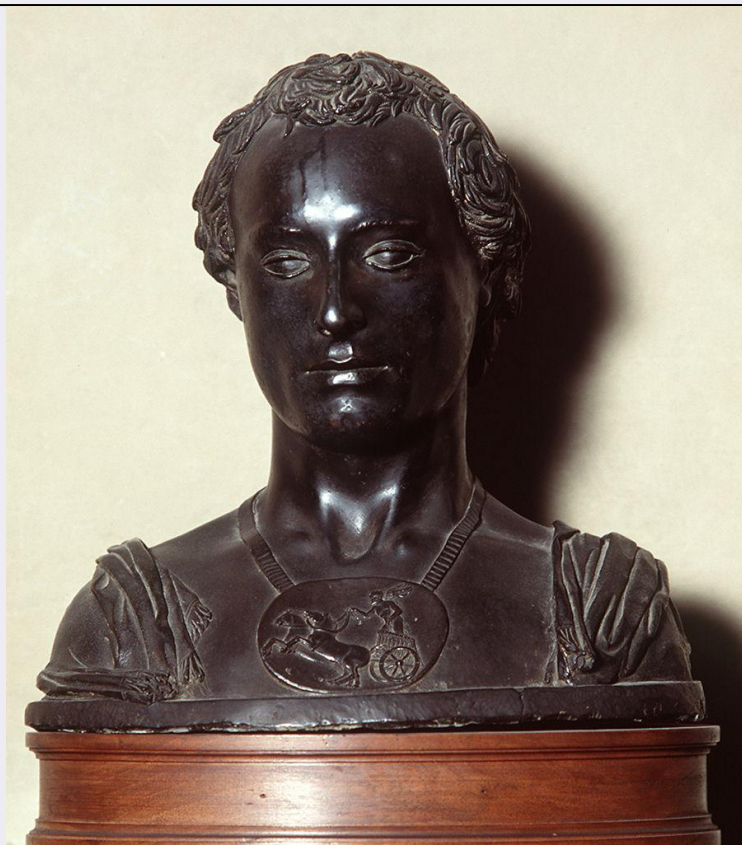


SCHEDA



CD - CODICI

TSK - Tipo Scheda OA

LIR - Livello ricerca C

NCT - CODICE UNIVOCO

NCTR - Codice regione 09

NCTN - Numero catalogo generale 00287013

ESC - Ente schedatore S156

ECP - Ente competente S156

OG - OGGETTO

OGT - OGGETTO

OGTD - Definizione scultura

OGTT - Tipologia mezzobusto

SGT - SOGGETTO

SGTI - Identificazione ritratto di giovane

LC - LOCALIZZAZIONE GEOGRAFICO-AMMINISTRATIVA

PVC - LOCALIZZAZIONE GEOGRAFICO-AMMINISTRATIVA ATTUALE

PVCR - Regione Toscana

PVCP - Provincia FI

PVCC - Comune Firenze

LDC - COLLOCAZIONE SPECIFICA

LDCT - Tipologia palazzo

LDCQ - Qualificazione statale

LDCN - Denominazione attuale	Palazzo del Bargello o del Podestà già del Capitano del Popolo
LDCU - Indirizzo	v del Proconsolo, 4
LDCM - Denominazione raccolta	Museo Nazionale del Bargello
LDCS - Specifiche	primo piano, sala di Donatello

UB - UBICAZIONE E DATI PATRIMONIALI

INV - INVENTARIO DI MUSEO O SOPRINTENDENZA

INVN - Numero	Bargello Bronzi 8
INVD - Data	1879

LA - ALTRE LOCALIZZAZIONI GEOGRAFICO-AMMINISTRATIVE

TCL - Tipo di localizzazione luogo di provenienza

PRV - LOCALIZZAZIONE GEOGRAFICO-AMMINISTRATIVA

PRVS - Stato	ITALIA
PRVR - Regione	Toscana
PRVP - Provincia	FI
PRVC - Comune	Firenze

PRC - COLLOCAZIONE SPECIFICA

PRCT - Tipologia	palazzo
PRCD - Denominazione	Palazzo Vecchio o della Signoria
PRCM - Denominazione raccolta	Collezioni mediche

PRD - DATA

PRDI - Data ingresso	1560 ante
-----------------------------	-----------

LA - ALTRE LOCALIZZAZIONI GEOGRAFICO-AMMINISTRATIVE

TCL - Tipo di localizzazione luogo di provenienza

PRV - LOCALIZZAZIONE GEOGRAFICO-AMMINISTRATIVA

PRVS - Stato	ITALIA
PRVR - Regione	Toscana
PRVP - Provincia	FI
PRVC - Comune	Firenze

PRC - COLLOCAZIONE SPECIFICA

PRCT - Tipologia	palazzo
PRCD - Denominazione	Palazzo degli Uffizi
PRCC - Complesso monumentale di appartenenza	Complesso vasariano
PRCM - Denominazione raccolta	Galleria degli Uffizi

PRD - DATA

PRDI - Data ingresso	1769 ante
PRDU - Data uscita	1865

DT - CRONOLOGIA

DTZ - CRONOLOGIA GENERICA

DTZG - Secolo	sec. XV
DTS - CRONOLOGIA SPECIFICA	
DTSI - Da	1470
DTSV - Validità	ca
DTSF - A	1480
DTSL - Validità	ca
DTM - Motivazione cronologia	bibliografia
ADT - Altre datazioni	1440 ca.
ADT - Altre datazioni	1443 ca.
ADT - Altre datazioni	1456 ca.
AU - DEFINIZIONE CULTURALE	
AUT - AUTORE	
AUTS - Riferimento all'autore	bottega
AUTM - Motivazione dell'attribuzione	bibliografia
AUTN - Nome scelto	Bardi Donato detto Donatello
AUTA - Dati anagrafici	1386 ca./ 1466
AUTH - Sigla per citazione	00000335
AAT - Altre attribuzioni	Baroncelli Niccolò
AAT - Altre attribuzioni	Mino da Fiesole, bottega
AAT - Altre attribuzioni	Bertoldo di Giovanni
AAT - Altre attribuzioni	Alberti Leon Battista
AAT - Altre attribuzioni	Desiderio da Settignano, bottega
MT - DATI TECNICI	
MTC - Materia e tecnica	bronzo/ fusione
MIS - MISURE	
MISU - Unità	cm
MISA - Altezza	42
MISL - Larghezza	42
CO - CONSERVAZIONE	
STC - STATO DI CONSERVAZIONE	
STCC - Stato di conservazione	buono
DA - DATI ANALITICI	
DES - DESCRIZIONE	
DESO - Indicazioni sull'oggetto	n.p.
DESI - Codifica Iconclass	n.p.
DESS - Indicazioni sul soggetto	Soggetti profani. Ritratti: giovane. Abbigliamento. Oggetti: nastro; medaglione raffigurante carro trainato da due cavalli con auriga.
	Il busto di giovane proveniente dalle Collezioni Granducali, come testimoniano gli Inventari (1560), passò prima del 1769 nella Galleria degli Uffizi per poi essere trasferito nel 1865 al museo del Bargello. Il

NSC - Notizie storico-critiche

"busto" ricordato dal Milanese (1887) e introdotto fra le opere dubbie di Donatello, fu dal Bode (1892) riconosciuto come il ritratto di Giovanni Antonio di Narni figlio del Gattamelata, identificazione del tutto arbitraria che è stata mantenuta dalla critica per motivi di comodo. L'attribuzione del bronzo a Donatello, sostenuta da Janson, Grassi, Castelfranco e Schuyler, è stata messa in dubbio da altri studiosi come anche la datazione, prevalentemente posta per motivi stilistici verso il 1440, cioè negli anni immediatamente precedenti all'esperienza padovana. Schamarsow (1889) e Semrau (1891) hanno notato la vicinanza della nostra opera con il "busto di Ludovico Gonzaga" dei musei Statali di Berlino, allora attribuito a Niccolò Baroncelli, a tale scultore i due studiosi riferirono anche il busto del Bargello. Nuovi problemi ha portato lo studio del medaglione che il giovane porta al collo, rappresentante un cammeo appartenuto a papa Paolo II e ricordato nel suo Inventario del 1457. Tale opera nel 1471 fu regalata a Lorenzo de' Medici, ma il cammeo doveva essere conosciuto a Firenze anche negli anni precedenti, fu infatti rappresentato sullo zoccolo della tomba del Cardinale del Portogallo a San Miniato (1461-1466). Il medaglione raffigura il "Carro di Eros" tema mitologico ripreso dal "Fedro" di Platone (Wittkower, Chastel, Panofsky). Tale interpretazione rimanda agli ambienti neoplatonici di Firenze, soprattutto a quello ficiniano e questo fa scivolare la data di esecuzione dell'opera verso gli anni 1470-1480. Tale datazione esclude la paternità a Donatello. Lo Chastel rifiutando la tradizionale attribuzione allo scultore fiorentino, ha in un primo momento (1950) indicato un artista vicino a Desiderio da Settignano e Mino da Fiesole per poi (1959) avanzare il nome di Bertoldo. Ames-Lewis ha invece confermato l'attribuzione a Donatello, considerando l'opera fra le ultime del maestro. La somiglianza del bronzo con il "busto di Ludovico Gonzaga" prima attribuito al Baroncelli e poi dal Badt a Leon Battista Alberti, già notata da Schamarsow e Semrau, è stata recentemente sottolineata anche dal Parronchi che ha attribuito anche la nostra opera all'Alberti ed ha inoltre identificato il ritratto come quello di Lionello d'Este. L'attribuzione, la datazione e l'identificazione del busto rimangono comunque problemi aperti. Negli ultimi anni il Collareta (Eredità del Magnifico 1992) lo ritiene di un artista seguace di Donatello, forse vicino allo stesso Bertoldo, sostenendo la datazione tarda tra gli anni 1470 e 1480. Rosenauer lo indica come opera di Donatello verso la fine della carriera. Non manca un'ultima ipotesi attributiva a Donatello nel suo periodo padovano: secondo quest'ultima avanzata da Lewis (2001) il busto sarebbe citato in una lettera di Piero de' Medici di ritorno da Padova nel 1456.

TU - CONDIZIONE GIURIDICA E VINCOLI

CDG - CONDIZIONE GIURIDICA

CDGG - Indicazione generica

proprietà Stato

CDGS - Indicazione specifica

Ministero per i Beni e le Attività Culturali

DO - FONTI E DOCUMENTI DI RIFERIMENTO

FTA - DOCUMENTAZIONE FOTOGRAFICA

FTAX - Genere

documentazione esistente

FTAP - Tipo

fotografia b/n

FTAN - Codice identificativo

Alinari 64036

FTAT - Note

intero

FTA - DOCUMENTAZIONE FOTOGRAFICA

FTAX - Genere	documentazione esistente
FTAP - Tipo	fotografia b/n
FTAN - Codice identificativo	Alinari 64037
FTAT - Note	particolare medaglia

FTA - DOCUMENTAZIONE FOTOGRAFICA

FTAX - Genere	documentazione esistente
FTAP - Tipo	fotografia b/n
FTAN - Codice identificativo	Alinari 64042
FTAT - Note	profilo

FTA - DOCUMENTAZIONE FOTOGRAFICA

FTAX - Genere	documentazione esistente
FTAP - Tipo	fotografia b/n
FTAN - Codice identificativo	Alinari 64091
FTAT - Note	profilo

FTA - DOCUMENTAZIONE FOTOGRAFICA

FTAX - Genere	documentazione esistente
FTAP - Tipo	fotografia b/n
FTAN - Codice identificativo	Alinari 64751
FTAT - Note	profilo

FTA - DOCUMENTAZIONE FOTOGRAFICA

FTAX - Genere	documentazione esistente
FTAP - Tipo	fotografia b/n
FTAN - Codice identificativo	Alinari 63572
FTAT - Note	dietro

FTA - DOCUMENTAZIONE FOTOGRAFICA

FTAX - Genere	documentazione esistente
FTAP - Tipo	fotografia b/n
FTAN - Codice identificativo	Alinari 63573
FTAT - Note	particolare volto

FTA - DOCUMENTAZIONE FOTOGRAFICA

FTAX - Genere	documentazione esistente
FTAP - Tipo	fotografia b/n
FTAN - Codice identificativo	Alinari 63574
FTAT - Note	particolare volto

FTA - DOCUMENTAZIONE FOTOGRAFICA

FTAX - Genere	documentazione esistente
FTAP - Tipo	fotografia b/n
FTAN - Codice identificativo	Alinari 63576
FTAT - Note	particolare volto

FTA - DOCUMENTAZIONE FOTOGRAFICA

FTAX - Genere	documentazione esistente
----------------------	--------------------------

FTAP - Tipo	fotografia b/n
FTAN - Codice identificativo	Alinari 63577
FTAT - Note	particolare volto
FTA - DOCUMENTAZIONE FOTOGRAFICA	
FTAX - Genere	documentazione esistente
FTAP - Tipo	fotografia b/n
FTAN - Codice identificativo	Alinari 63578
FTAT - Note	profilo
FTA - DOCUMENTAZIONE FOTOGRAFICA	
FTAX - Genere	documentazione esistente
FTAP - Tipo	fotografia b/n
FTAN - Codice identificativo	Anderson. 8568
FTA - DOCUMENTAZIONE FOTOGRAFICA	
FTAX - Genere	documentazione allegata
FTAP - Tipo	diapositiva colore
FTAN - Codice identificativo	ex art. 15 n. 8402
FNT - FONTI E DOCUMENTI	
FNTP - Tipo	inventario
FNTT - Denominazione	Inventario della Guardaroba dl Duca
FNTD - Data	1560
FNTF - Foglio/Carta	c. 65v
FNTN - Nome archivio	Archivio di Stato di Firenze/ Guardaroba medicea
FNTS - Posizione	GM 65
FNTI - Codice identificativo	ASF GM 45
FNT - FONTI E DOCUMENTI	
FNTP - Tipo	inventario
FNTT - Denominazione	Inventario generale di tutte le antichità, pitture e altre preziose rarità che si conservano nella Real Galleria di S.A.R. Pietro Leopoldo I Arciduca d'Austria, Granduca di Toscana etc...
FNTD - Data	1769
FNTF - Foglio/Carta	n. 3831
FNTN - Nome archivio	SSPSAEPM FI/ Biblioteca degli Uffizi
FNTS - Posizione	ms. 98
FNTI - Codice identificativo	Uffizi 1769
FNT - FONTI E DOCUMENTI	
FNTP - Tipo	inventario
FNTT - Denominazione	Inventario Generale della Real Galleria di Firenze compilato nel 1784 Essendo Direttore della Medesima Giuseppe Bencivenni già Pelli...
FNTD - Data	1784
FNTF - Foglio/Carta	v. II c. 3 n. 19
FNTN - Nome archivio	SSPSAEPM FI/ Biblioteca degli Uffizi
FNTS - Posizione	ms. 113
FNTI - Codice identificativo	Uffizi 1784

FNT - FONTI E DOCUMENTI

FNTP - Tipo	inventario
FNTT - Denominazione	Catalogo generale della R. Galleria di Firenze
FNTD - Data	1825
FNTF - Foglio/Carta	n. 2698
FNTN - Nome archivio	SSPSAEPM FI/ Biblioteca degli Uffizi
FNTS - Posizione	ms. 173
FNTI - Codice identificativo	Uffizi 1825

BIB - BIBLIOGRAFIA

BIBX - Genere	bibliografia specifica
BIBA - Autore	Milanesi G.
BIBD - Anno di edizione	1887
BIBH - Sigla per citazione	00006214
BIBN - V., pp., nn.	p. 26

BIB - BIBLIOGRAFIA

BIBX - Genere	bibliografia specifica
BIBA - Autore	Semrau M.
BIBD - Anno di edizione	1891
BIBH - Sigla per citazione	00003342
BIBN - V., pp., nn.	p. 95

BIB - BIBLIOGRAFIA

BIBX - Genere	bibliografia specifica
BIBA - Autore	Bode W.
BIBD - Anno di edizione	1892-1905
BIBH - Sigla per citazione	00003327
BIBI - V., tavv., figg.	t. 134

BIB - BIBLIOGRAFIA

BIBX - Genere	bibliografia specifica
BIBA - Autore	Supino I.B.
BIBD - Anno di edizione	1898
BIBH - Sigla per citazione	00001901
BIBN - V., pp., nn.	pp. 65-66

BIB - BIBLIOGRAFIA

BIBX - Genere	bibliografia specifica
BIBA - Autore	Venturi A.
BIBD - Anno di edizione	1901-1940
BIBH - Sigla per citazione	00000585
BIBN - V., pp., nn.	v. VI p. 296

BIB - BIBLIOGRAFIA

BIBX - Genere	bibliografia specifica
BIBA - Autore	Cruttwell M.
BIBD - Anno di edizione	1911

BIBH - Sigla per citazione	00003343
BIBN - V., pp., nn.	p. 121
BIB - BIBLIOGRAFIA	
BIBX - Genere	bibliografia specifica
BIBA - Autore	Exposition art
BIBD - Anno di edizione	1935
BIBH - Sigla per citazione	00001646
BIBN - V., pp., nn.	p. 311 n. 1032
BIB - BIBLIOGRAFIA	
BIBX - Genere	bibliografia specifica
BIBA - Autore	Kauffmann H.
BIBD - Anno di edizione	1935
BIBH - Sigla per citazione	00003317
BIBN - V., pp., nn.	pp. 52-53
BIB - BIBLIOGRAFIA	
BIBX - Genere	bibliografia specifica
BIBA - Autore	Wittkower R.
BIBD - Anno di edizione	1937-1938
BIBH - Sigla per citazione	00009073
BIBN - V., pp., nn.	pp. 260-261
BIB - BIBLIOGRAFIA	
BIBX - Genere	bibliografia specifica
BIBA - Autore	Lanyi J.
BIBD - Anno di edizione	1939
BIBH - Sigla per citazione	00009072
BIBN - V., pp., nn.	pp. 9-22
BIB - BIBLIOGRAFIA	
BIBX - Genere	bibliografia specifica
BIBA - Autore	Italian Masters
BIBD - Anno di edizione	1940
BIBH - Sigla per citazione	00009052
BIBN - V., pp., nn.	p. 14
BIB - BIBLIOGRAFIA	
BIBX - Genere	bibliografia specifica
BIBA - Autore	Chastel A.
BIBD - Anno di edizione	1950
BIBH - Sigla per citazione	00009053
BIBN - V., pp., nn.	pp. 73-74
BIB - BIBLIOGRAFIA	
BIBX - Genere	bibliografia specifica
BIBA - Autore	Janson H. W.
BIBD - Anno di edizione	1957

BIBH - Sigla per citazione	00001259
BIBN - V., pp., nn.	v. II pp. 141-143
BIBI - V., tavv., figg.	ff. 232-236
BIB - BIBLIOGRAFIA	
BIBX - Genere	bibliografia specifica
BIBA - Autore	Chastel A.
BIBD - Anno di edizione	1959
BIBH - Sigla per citazione	00008331
BIBN - V., pp., nn.	pp. 42-43
BIBI - V., tavv., figg.	t. 5
BIB - BIBLIOGRAFIA	
BIBX - Genere	bibliografia specifica
BIBA - Autore	Panofsky E.
BIBD - Anno di edizione	1960
BIBH - Sigla per citazione	00005199
BIBN - V., pp., nn.	p. 189
BIBI - V., tavv., figg.	f. 143
BIB - BIBLIOGRAFIA	
BIBX - Genere	bibliografia specifica
BIBA - Autore	Schuyler J.
BIBD - Anno di edizione	1976
BIBH - Sigla per citazione	00006595
BIBN - V., pp., nn.	pp. 96-101
BIB - BIBLIOGRAFIA	
BIBX - Genere	bibliografia specifica
BIBA - Autore	Ames Lewis F.
BIBD - Anno di edizione	1979
BIBH - Sigla per citazione	00009076
BIBN - V., pp., nn.	pp. 145-146
BIB - BIBLIOGRAFIA	
BIBX - Genere	bibliografia specifica
BIBA - Autore	Palazzo Vecchio
BIBD - Anno di edizione	1980
BIBH - Sigla per citazione	00000543
BIBN - V., pp., nn.	pp. 312-313 n. 638
BIB - BIBLIOGRAFIA	
BIBX - Genere	bibliografia specifica
BIBA - Autore	Parronchi A.
BIBD - Anno di edizione	1984
BIBH - Sigla per citazione	00009071
BIBN - V., pp., nn.	pp. 301-307
BIB - BIBLIOGRAFIA	

BIBX - Genere	bibliografia specifica
BIBA - Autore	Omaggio Donatello
BIBD - Anno di edizione	1985
BIBH - Sigla per citazione	00000666
BIBN - V., pp., nn.	pp. 336-337
BIBI - V., tavv., figg.	ff. 135-139
BIB - BIBLIOGRAFIA	
BIBX - Genere	bibliografia specifica
BIBA - Autore	Scalini M.
BIBD - Anno di edizione	1988
BIBH - Sigla per citazione	00006677
BIBN - V., pp., nn.	pp. 61-62
BIBI - V., tavv., figg.	f. 238
BIB - BIBLIOGRAFIA	
BIBX - Genere	bibliografia specifica
BIBA - Autore	Hirst M./ Zervas D.
BIBD - Anno di edizione	1987
BIBH - Sigla per citazione	00009081
BIBN - V., pp., nn.	pp. 207-210
BIB - BIBLIOGRAFIA	
BIBX - Genere	bibliografia specifica
BIBA - Autore	Avery C.
BIBD - Anno di edizione	1991
BIBH - Sigla per citazione	00009051
BIBN - V., pp., nn.	p. 126
BIB - BIBLIOGRAFIA	
BIBX - Genere	bibliografia specifica
BIBA - Autore	Eredità Magnifico
BIBD - Anno di edizione	1992
BIBH - Sigla per citazione	00002711
BIBN - V., pp., nn.	pp. 24-25 n. 9
BIB - BIBLIOGRAFIA	
BIBX - Genere	bibliografia specifica
BIBA - Autore	Rosenauer A.
BIBD - Anno di edizione	1993
BIBH - Sigla per citazione	00003166
BIBN - V., pp., nn.	pp. 315-316
BIB - BIBLIOGRAFIA	
BIBX - Genere	bibliografia specifica
BIBA - Autore	Lewis D.
BIBD - Anno di edizione	2001
BIBH - Sigla per citazione	00009070

BIBN - V., pp., nn.	pp. 33-53
BIB - BIBLIOGRAFIA	
BIBX - Genere	bibliografia specifica
BIBA - Autore	Light Apollo
BIBD - Anno di edizione	2003-2004
BIBH - Sigla per citazione	00006372
BIBN - V., pp., nn.	v. I p. 197 n. II.3
MST - MOSTRE	
MSTT - Titolo	Exposition de l'art italien de Cimabue à Tiepolo
MSTL - Luogo	Parigi
MSTD - Data	1935
MST - MOSTRE	
MSTT - Titolo	Italian Masters
MSTL - Luogo	New York
MSTD - Data	1940
MST - MOSTRE	
MSTT - Titolo	Palazzo Vecchio. Committenza e collezionismo medicei
MSTL - Luogo	Firenze
MSTD - Data	1980
MST - MOSTRE	
MSTT - Titolo	Eredità del Magnifico
MSTL - Luogo	Firenze
MSTD - Data	1992
MST - MOSTRE	
MSTT - Titolo	In the light of Apollo
MSTL - Luogo	Atene
MSTD - Data	2003/ 2004
AD - ACCESSO AI DATI	
ADS - SPECIFICHE DI ACCESSO AI DATI	
ADSP - Profilo di accesso	1
ADSM - Motivazione	scheda contenente dati liberamente accessibili
CM - COMPILAZIONE	
CMP - COMPILAZIONE	
CMPD - Data	1989
CMPN - Nome	Battista L.
FUR - Funzionario responsabile	Damiani G.
AGG - AGGIORNAMENTO - REVISIONE	
AGGD - Data	2005
AGGN - Nome	Romagnoli G.
AGGF - Funzionario responsabile	NR (recupero pregresso)
AGG - AGGIORNAMENTO - REVISIONE	

AGGD - Data	2006
AGGN - Nome	ARTPAST/ Romagnoli G.
AGGF - Funzionario responsabile	NR (recupero pregresso)