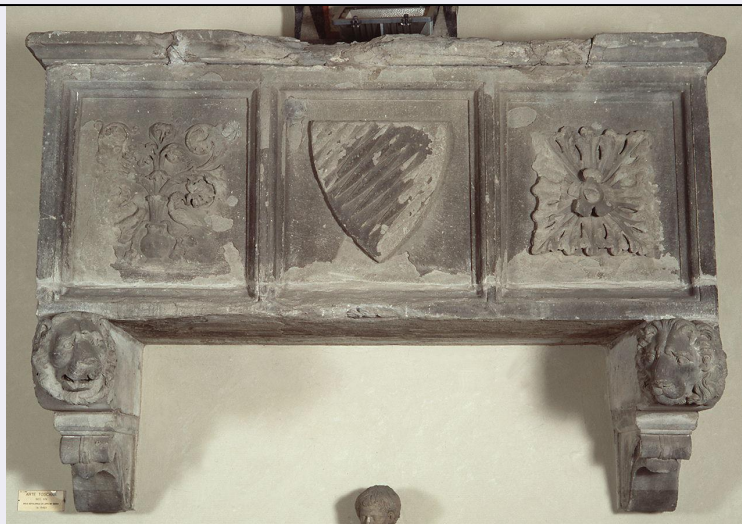


SCHEDA



CD - CODICI

TSK - Tipo Scheda OA

LIR - Livello ricerca C

NCT - CODICE UNIVOCO

NCTR - Codice regione 09

NCTN - Numero catalogo generale 00286846

ESC - Ente schedatore S156

ECP - Ente competente S156

OG - OGGETTO

OGT - OGGETTO

OGTD - Definizione sarcofago

OGTT - Tipologia a cassa

OGTN - Denominazione /dedicazione monumento sepolcrale di Lapo de' Bardi

LC - LOCALIZZAZIONE GEOGRAFICO-AMMINISTRATIVA

PVC - LOCALIZZAZIONE GEOGRAFICO-AMMINISTRATIVA ATTUALE

PVCR - Regione Toscana

PVCP - Provincia FI

PVCC - Comune Firenze

LDC - COLLOCAZIONE SPECIFICA

LDCT - Tipologia palazzo

LDCQ - Qualificazione statale

LDCN - Denominazione attuale Palazzo del Bargello o del Podestà già del Capitano del Popolo

LDCU - Indirizzo v del Proconsolo, 4

LDCM - Denominazione raccolta Museo Nazionale del Bargello

LDCS - Specifiche piano terreno, sala delle esposizioni, parete sinistra

UB - UBICAZIONE E DATI PATRIMONIALI

INV - INVENTARIO DI MUSEO O SOPRINTENDENZA**INVN - Numero** Bargello Sculture 164**INVD - Data** 1879**LA - ALTRE LOCALIZZAZIONI GEOGRAFICO-AMMINISTRATIVE****TCL - Tipo di localizzazione** luogo di provenienza**PRV - LOCALIZZAZIONE GEOGRAFICO-AMMINISTRATIVA****PRVS - Stato** ITALIA**PRVR - Regione** Toscana**PRVP - Provincia** FI**PRVC - Comune** Firenze**PRC - COLLOCAZIONE SPECIFICA****PRCT - Tipologia** chiesa**PRCD - Denominazione** Chiesa di S. Maria sopr'Arno**PRD - DATA****PRDU - Data uscita** 1865 ca.**DT - CRONOLOGIA****DTZ - CRONOLOGIA GENERICA****DTZG - Secolo** sec. XIV**DTS - CRONOLOGIA SPECIFICA****DTSI - Da** 1342**DTSV - Validità** (?)**DTSF - A** 1342**DTSL - Validità** (?)**DTM - Motivazione cronologia** bibliografia**AU - DEFINIZIONE CULTURALE****ATB - AMBITO CULTURALE****ATBD - Denominazione** ambito fiorentino**ATBM - Motivazione dell'attribuzione** analisi stilistica**MT - DATI TECNICI****MTC - Materia e tecnica** pietra serena/ scultura**MIS - MISURE****MISU - Unità** cm**MISA - Altezza** 100**MISL - Larghezza** 230**CO - CONSERVAZIONE****STC - STATO DI CONSERVAZIONE****STCC - Stato di conservazione** mediocre**STCS - Indicazioni specifiche** diffusamente consunta con mancanze**DA - DATI ANALITICI****DES - DESCRIZIONE**

DESO - Indicazioni sull'oggetto	Mensole, cassa suddivisa in tre formelle.
DESI - Codifica Iconclass	n.p.
DESS - Indicazioni sul soggetto	Oggetti: scudo araldico. Decorazioni: volute; modanature; teste di leone; vaso con girali; rosetta; foglie d'acanto.
STM - STEMMI, EMBLEMI, MARCHI	
STMC - Classe di appartenenza	arme
STMQ - Qualificazione	gentilizia
STMI - Identificazione	Bardi
STMP - Posizione	al centro
STMD - Descrizione	fusi undici accollati in banda
NSC - Notizie storico-critiche	La tomba è protagonista nella novella numero CXX del "Trecento Novelle" del Sacchetti di un furto spiritoso ai danni del cadavere. Richa descrive la tomba posta sulla facciata della scomparsa chiesa di S. Maria Sopr'Arno in Via dei Bardi e la ritiene sepolcro di Andrea de' Bardi e non di Astagio come la riteneva il Del Migliore. Gargioli e Fantozzi descrivono la tomba e riportano la novella del Sacchetti il primo nominando ancora Andrea. Il Passerini (1875) vede la tomba al Bargello e sostiene che nonostante molti fiorentini la ritengano tomba di Astagio è probabilmente di suo figlio Lapo morto nel 1343: sicuramente non di Andrea come credeva il Richa, morto nel 1368. Il Longhurst riporta un manoscritto dove si riferisce che Lapo preparò per sè e per i suoi discendenti la tomba di S. Maria Sopr'Arno. In una nota del Milanese (1878) si dice la chiesa distrutta "pochi anni or sono" per costruire il lungarno Torrigiani: in realtà come sappiamo dalla relazione del Di Breme del 1865 (riportata in Barocchi-Bertelà) a questa data il monumento sepolcrale si trovava già al Bargello.
TU - CONDIZIONE GIURIDICA E VINCOLI	
CDG - CONDIZIONE GIURIDICA	
CDGG - Indicazione generica	proprietà Stato
CDGS - Indicazione specifica	Ministero per i Beni e le Attività Culturali
DO - FONTI E DOCUMENTI DI RIFERIMENTO	
FTA - DOCUMENTAZIONE FOTOGRAFICA	
FTAX - Genere	documentazione allegata
FTAP - Tipo	diapositiva colore
FTAN - Codice identificativo	ex art. 15 n. 7626
BIB - BIBLIOGRAFIA	
BIBX - Genere	bibliografia specifica
BIBA - Autore	Richa G.
BIBD - Anno di edizione	1754-1762
BIBH - Sigla per citazione	00000508
BIBN - V., pp., nn.	v. X p. 218
BIB - BIBLIOGRAFIA	
BIBX - Genere	bibliografia specifica
BIBA - Autore	Gargioli G.

BIBD - Anno di edizione	1819
BIBH - Sigla per citazione	00003415
BIBN - V., pp., nn.	v. II pp. 220-221
BIB - BIBLIOGRAFIA	
BIBX - Genere	bibliografia specifica
BIBA - Autore	Fantozzi F.
BIBD - Anno di edizione	1842
BIBH - Sigla per citazione	00001120
BIBN - V., pp., nn.	p. 595
BIB - BIBLIOGRAFIA	
BIBX - Genere	bibliografia specifica
BIBA - Autore	Passerini L.
BIBD - Anno di edizione	1866-1875
BIBH - Sigla per citazione	00001944
BIBN - V., pp., nn.	V. II p. 55
BIB - BIBLIOGRAFIA	
BIBX - Genere	bibliografia specifica
BIBA - Autore	Vasari G.
BIBD - Anno di edizione	1878-1885
BIBH - Sigla per citazione	00000606
BIBN - V., pp., nn.	v. I p. 296
BIB - BIBLIOGRAFIA	
BIBX - Genere	bibliografia specifica
BIBA - Autore	Longhurst M. H.
BIBD - Anno di edizione	1962
BIBH - Sigla per citazione	00003782
BIBN - V., pp., nn.	v. I p. 15
BIB - BIBLIOGRAFIA	
BIBX - Genere	bibliografia specifica
BIBA - Autore	Campani A.
BIBD - Anno di edizione	1884
BIBH - Sigla per citazione	00006101
BIBN - V., pp., nn.	p. 60
BIB - BIBLIOGRAFIA	
BIBX - Genere	bibliografia specifica
BIBA - Autore	Supino I.B.
BIBD - Anno di edizione	1898
BIBH - Sigla per citazione	00001901
BIBN - V., pp., nn.	p. 46 n. 59
BIB - BIBLIOGRAFIA	
BIBX - Genere	bibliografia specifica
BIBA - Autore	Barocchi P./ Gaeta Bertelà G.

BIBD - Anno di edizione	1985
BIBH - Sigla per citazione	00006335
BIBN - V., pp., nn.	p. 373
BIB - BIBLIOGRAFIA	
BIBX - Genere	bibliografia specifica
BIBA - Autore	Storia Bargello
BIBD - Anno di edizione	2004
BIBH - Sigla per citazione	00006266
BIBN - V., pp., nn.	p. 31
BIB - BIBLIOGRAFIA	
BIBX - Genere	bibliografia specifica
BIBA - Autore	Galletti A.
BIBD - Anno di edizione	1873
BIBH - Sigla per citazione	00008815
BIBN - V., pp., nn.	p. 8
AD - ACCESSO AI DATI	
ADS - SPECIFICHE DI ACCESSO AI DATI	
ADSP - Profilo di accesso	1
ADSM - Motivazione	scheda contenente dati liberamente accessibili
CM - COMPILAZIONE	
CMP - COMPILAZIONE	
CMPD - Data	1989
CMPN - Nome	Landi S.
FUR - Funzionario responsabile	Damiani G.
AGG - AGGIORNAMENTO - REVISIONE	
AGGD - Data	2004
AGGN - Nome	Romagnoli G.
AGGF - Funzionario responsabile	NR (recupero pregresso)
AGG - AGGIORNAMENTO - REVISIONE	
AGGD - Data	2006
AGGN - Nome	ARTPAST/ Romagnoli G.
AGGF - Funzionario responsabile	NR (recupero pregresso)