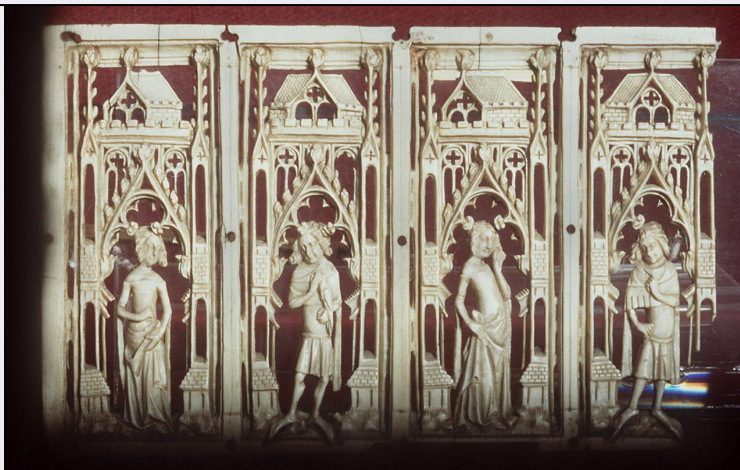


SCHEDA



CD - CODICI

TSK - Tipo Scheda	OA
LIR - Livello ricerca	C
NCT - CODICE UNIVOCO	
NCTR - Codice regione	09
NCTN - Numero catalogo generale	00286966
ESC - Ente schedatore	S156
ECP - Ente competente	S156

OG - OGGETTO

OGT - OGGETTO	
OGTD - Definizione	placchetta di cofanetto
SGT - SOGGETTO	
SGTI - Identificazione	scene galanti

LC - LOCALIZZAZIONE GEOGRAFICO-AMMINISTRATIVA

PVC - LOCALIZZAZIONE GEOGRAFICO-AMMINISTRATIVA ATTUALE

PVCR - Regione	Toscana
PVCP - Provincia	FI
PVCC - Comune	Firenze

LDC - COLLOCAZIONE SPECIFICA

LDCT - Tipologia	palazzo
LDCQ - Qualificazione	statale
LDCN - Denominazione attuale	Palazzo del Bargello o del Podestà già del Capitano del Popolo
LDCU - Indirizzo	v del Proconsolo, 4
LDCM - Denominazione raccolta	Museo Nazionale del Bargello
LDCS - Specifiche	primo piano, sala degli Avori

UB - UBICAZIONE E DATI PATRIMONIALI

UBO - Ubicazione originaria	SC
-----------------------------	----

INV - INVENTARIO DI MUSEO O SOPRINTENDENZA

INVN - Numero	Collezione Carrand 119
INVD - Data	1898
DT - CRONOLOGIA	
DTZ - CRONOLOGIA GENERICA	
DTZG - Secolo	sec. XIV
DTZS - Frazione di secolo	prima metà
DTS - CRONOLOGIA SPECIFICA	
DTSI - Da	1300
DTSV - Validità	ca
DTSF - A	1349
DTSL - Validità	ca
DTM - Motivazione cronologia	bibliografia
AU - DEFINIZIONE CULTURALE	
ATB - AMBITO CULTURALE	
ATBD - Denominazione	manifattura francese
ATBM - Motivazione dell'attribuzione	bibliografia
MT - DATI TECNICI	
MTC - Materia e tecnica	avorio/ intaglio/ traforo
MIS - MISURE	
MISU - Unità	cm
MISR - Mancanza	MNR
CO - CONSERVAZIONE	
STC - STATO DI CONSERVAZIONE	
STCC - Stato di conservazione	buono
DA - DATI ANALITICI	
DES - DESCRIZIONE	
DESO - Indicazioni sull'oggetto	placchetta suddivisa in quattro scomparti ciascuno con edicola gotica.
DESI - Codifica Iconclass	n.p.
DESS - Indicazioni sul soggetto	Soggetti profani. Figure maschili: due cavalieri. Figure femminili: due dame. Abbigliamento. Architetture: loggiato di bifore cuspidate.
NSC - Notizie storico-critiche	Il tema cortese della scena galante, dell'incontro degli innamorati, è assai frequente nella lavorazione degli avori del periodo gotico, sia che il manufatto sia finalizzato per cofanetti che per fermature di libri o valve di specchi. La tipologia particolarmente filiforme dei personaggi e la goticissima struttura architettonica che fa loro da cornice collocono l'oggetto in ambito nordico e più particolarmente inglese per i caratteri iconografici delle figurine. Il Supino riteneva la placchetta lavoro di arte francese del secolo XIV.
TU - CONDIZIONE GIURIDICA E VINCOLI	
CDG - CONDIZIONE GIURIDICA	
CDGG - Indicazione generica	proprietà Ente pubblico territoriale
CDGS - Indicazione	Comune di Firenze, in deposito perpetuo al Museo Nazionale del

specifica	Bargello (R.D. 3/3/1932 n. 349)
-----------	---------------------------------

DO - FONTI E DOCUMENTI DI RIFERIMENTO

FTA - DOCUMENTAZIONE FOTOGRAFICA

FTAX - Genere	documentazione allegata
----------------------	-------------------------

FTAP - Tipo	diapositiva colore
--------------------	--------------------

FTAN - Codice identificativo	ex art. 15 n. 7835
-------------------------------------	--------------------

BIB - BIBLIOGRAFIA

BIBX - Genere	bibliografia specifica
----------------------	------------------------

BIBA - Autore	Supino I.B.
----------------------	-------------

BIBD - Anno di edizione	1898
--------------------------------	------

BIBH - Sigla per citazione	00001901
-----------------------------------	----------

BIBN - V., pp., nn.	p. 235 n. 119
----------------------------	---------------

AD - ACCESSO AI DATI

ADS - SPECIFICHE DI ACCESSO AI DATI

ADSP - Profilo di accesso	1
----------------------------------	---

ADSM - Motivazione	scheda contenente dati liberamente accessibili
---------------------------	--

CM - COMPILAZIONE

CMP - COMPILAZIONE

CMPD - Data	1990
--------------------	------

CMPN - Nome	Pilati E.
--------------------	-----------

FUR - Funzionario responsabile	Damiani G.
---------------------------------------	------------

AGG - AGGIORNAMENTO - REVISIONE

AGGD - Data	2004
--------------------	------

AGGN - Nome	Romagnoli G.
--------------------	--------------

AGGF - Funzionario responsabile	NR (recupero pregresso)
--	-------------------------

AGG - AGGIORNAMENTO - REVISIONE

AGGD - Data	2006
--------------------	------

AGGN - Nome	ARTPAST/ Romagnoli G.
--------------------	-----------------------

AGGF - Funzionario responsabile	NR (recupero pregresso)
--	-------------------------