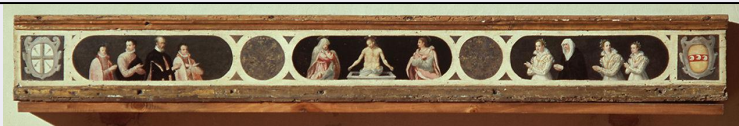


SCHEDA



CD - CODICI

TSK - Tipo Scheda OA

LIR - Livello ricerca C

NCT - CODICE UNIVOCO

NCTR - Codice regione 09

NCTN - Numero catalogo generale 00287102

ESC - Ente schedatore S156

ECP - Ente competente S156

OG - OGGETTO

OGT - OGGETTO

OGTD - Definizione predella

SGT - SOGGETTO

SGTI - Identificazione pietà, personaggi delle famiglie Machiavelli Strozzi, stemmi gentilizi delle famiglie Machiavelli e Strozzi

LC - LOCALIZZAZIONE GEOGRAFICO-AMMINISTRATIVA

PVC - LOCALIZZAZIONE GEOGRAFICO-AMMINISTRATIVA ATTUALE

PVCR - Regione Toscana

PVCP - Provincia FI

PVCC - Comune Firenze

LDC - COLLOCAZIONE SPECIFICA

LDCT - Tipologia palazzo

LDCQ - Qualificazione statale

LDCN - Denominazione attuale Palazzo del Bargello o del Podestà già del Capitano del Popolo

LDCU - Indirizzo v del Proconsolo, 4

LDCM - Denominazione raccolta Museo Nazionale del Bargello

LDCS - Specifiche primo piano, sala degli Avori

UB - UBICAZIONE E DATI PATRIMONIALI

UBO - Ubicazione originaria SC

INV - INVENTARIO DI MUSEO O SOPRINTENDENZA

INVN - Numero Bargello Varie 623

INVD - Data 1987

LA - ALTRE LOCALIZZAZIONI GEOGRAFICO-AMMINISTRATIVE

TCL - Tipo di localizzazione luogo di provenienza

PRV - LOCALIZZAZIONE GEOGRAFICO-AMMINISTRATIVA

PRVS - Stato ITALIA

PRVR - Regione	Toscana
PRVP - Provincia	FI
PRVC - Comune	Firenze
PRC - COLLOCAZIONE SPECIFICA	
PRCM - Denominazione raccolta	Collezione Carlo de Carlo
PRD - DATA	
PRDU - Data uscita	1987
DT - CRONOLOGIA	
DTZ - CRONOLOGIA GENERICA	
DTZG - Secolo	sec. XVI
DTS - CRONOLOGIA SPECIFICA	
DTSI - Da	1560
DTSV - Validità	ca
DTSF - A	1570
DTSL - Validità	ca
DTM - Motivazione cronologia	bibliografia
AU - DEFINIZIONE CULTURALE	
AUT - AUTORE	
AUTM - Motivazione dell'attribuzione	bibliografia
AUTN - Nome scelto	Manzuoli Tommaso detto Maso da San Friano
AUTA - Dati anagrafici	1531/ 1571
AUTH - Sigla per citazione	00000700
MT - DATI TECNICI	
MTC - Materia e tecnica	tavola/ pittura a olio
MIS - MISURE	
MISU - Unità	cm
MISA - Altezza	20
MISL - Larghezza	162
CO - CONSERVAZIONE	
STC - STATO DI CONSERVAZIONE	
STCC - Stato di conservazione	buono
DA - DATI ANALITICI	
DES - DESCRIZIONE	
DESO - Indicazioni sull'oggetto	n.p.
DESI - Codifica Iconclass	n.p.
DESS - Indicazioni sul soggetto	Soggetti sacri. Personaggi: Madonna; Cristo; San Giovanni evangelista; Benedetto Machiavelli (?); giovani Machiavelli; Lucrezia Strozzi (?); giovanette Machiavelli. Abbigliamento: tuniche; mantelli; lattuga; robone; colletti a trina d'ago. Oggetti: sepolcro; scudi araldici; cornici tonde; cornici ovali; riquadri.
STM - STEMMI, EMBLEMI, MARCHI	

STMC - Classe di appartenenza	arme
STMQ - Qualificazione	gentilizia
STMI - Identificazione	Machiavelli
STMP - Posizione	a sinistra
STMD - Descrizione	scudo ancile; d'oro alla croce di azzurro angolata da quattro chiodi dello stesso

STM - STEMMI, EMBLEMI, MARCHI

STMC - Classe di appartenenza	arme
STMQ - Qualificazione	gentilizia
STMI - Identificazione	Strozzi
STMP - Posizione	a destra
STMD - Descrizione	scudo ancile; d'oro alla fascia di rosso carica di tre mezzelune crescenti d'argento

NSC - Notizie storico-critiche

Stilisticamente riferibile all'attività tarda di Maso da San Friano, può essere confrontato con la predella con le "Marie al sepolcro" di casa Vasari ad Arezzo, costituiva probabilmente la predella di una pala commissionata, come attestano le armi gentilizie, da Lucrezia Strozzi e Benedetto Machiavelli (morto nel novembre 1575), dal cui matrimonio nacquero cinque figli, forse identificabili con i giovani raffigurati anche se rimane da spiegarre la presenza di un terzo giovanetto.

TU - CONDIZIONE GIURIDICA E VINCOLI

ACQ - ACQUISIZIONE

ACQT - Tipo acquisizione	donazione
ACQN - Nome	De Carlo Carlo
ACQD - Data acquisizione	1987
ACQL - Luogo acquisizione	FI/ Firenze

CDG - CONDIZIONE GIURIDICA

CDGG - Indicazione generica	proprietà Stato
CDGS - Indicazione specifica	Ministero per i Beni e le Attività Culturali

DO - FONTI E DOCUMENTI DI RIFERIMENTO

FTA - DOCUMENTAZIONE FOTOGRAFICA

FTAX - Genere	documentazione esistente
FTAP - Tipo	fotografia b/n
FTAN - Codice identificativo	SBAS FI 386282

FTA - DOCUMENTAZIONE FOTOGRAFICA

FTAX - Genere	documentazione allegata
FTAP - Tipo	diapositiva colore
FTAN - Codice identificativo	ex art. 15 n. 7941

BIB - BIBLIOGRAFIA

BIBX - Genere	bibliografia specifica
BIBA - Autore	Acquisti donazioni

BIBD - Anno di edizione	1988
BIBH - Sigla per citazione	00006366
BIBN - V., pp., nn.	p. 100 n. 261
BIBI - V., tavv., figg.	t. V
BIB - BIBLIOGRAFIA	
BIBX - Genere	bibliografia di confronto
BIBA - Autore	Pace V.
BIBD - Anno di edizione	1976
BIBH - Sigla per citazione	00000540
BIBN - V., pp., nn.	pp. 74-98
BIB - BIBLIOGRAFIA	
BIBX - Genere	bibliografia specifica
BIBA - Autore	Cannon Brookes P.
BIBD - Anno di edizione	1976
BIBH - Sigla per citazione	00009363
BIBN - V., pp., nn.	pp. 687-692
AD - ACCESSO AI DATI	
ADS - SPECIFICHE DI ACCESSO AI DATI	
ADSP - Profilo di accesso	1
ADSM - Motivazione	scheda contenente dati liberamente accessibili
CM - COMPILAZIONE	
CMP - COMPILAZIONE	
CMPD - Data	1989
CMPN - Nome	Gnoni C.
FUR - Funzionario responsabile	Damiani G.
AGG - AGGIORNAMENTO - REVISIONE	
AGGD - Data	2005
AGGN - Nome	Romagnoli G.
AGGF - Funzionario responsabile	NR (recupero pregresso)
AGG - AGGIORNAMENTO - REVISIONE	
AGGD - Data	2006
AGGN - Nome	ARTPAST/ Romagnoli G.
AGGF - Funzionario responsabile	NR (recupero pregresso)