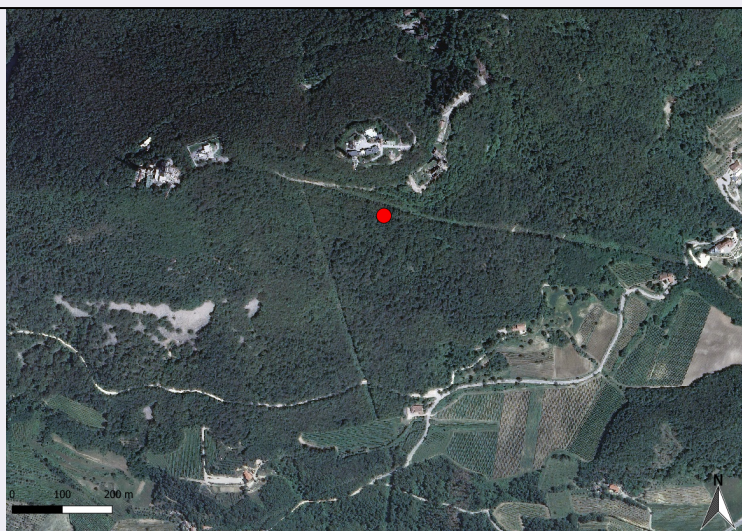


SCHEDA



CD - CODICI

TSK - Tipo scheda	SI
LIR - Livello ricerca	P
NCT - CODICE UNIVOCO	
NCTR - Codice regione	05
NCTN - Numero catalogo generale	00691094
ESC - Ente schedatore	S234
ECP - Ente competente	S234

OG - OGGETTO

OGT - OGGETTO

OGTD - Definizione	elemento per la confinazione
OGTT - Precisazione tipologica	cippo di confine
OGTA - Livello di individuazione	sito individuato sulla base di ricognizione archeologica
OGTN - Denominazione e numero sito	Monte Venda, CAV, III, F. 64, 111

LC - LOCALIZZAZIONE GEOGRAFICO-AMMINISTRATIVA

PVC - LOCALIZZAZIONE GEOGRAFICO-AMMINISTRATIVA

PVCS - Stato	ITALIA
PVCR - Regione	Veneto
PVCP - Provincia	PD
PVCC - Comune	Cinto Euganeo
PVL - Altra località	Monte Venda

GP - GEOREFERENZIAZIONE TRAMITE PUNTO

GPI - Identificativo punto	2
GPL - Tipo di localizzazione	localizzazione fisica

GPD - DESCRIZIONE DEL PUNTO

GPDP - PUNTO

GPDPX - Coordinata X	11.689640759
GPDPY - Coordinata Y	45.312209984
GPM - Metodo di georeferenziazione	punto approssimato
GPT - Tecnica di georeferenziazione	rilievo da foto aerea senza sopralluogo
GPP - Proiezione e Sistema di riferimento	WGS84
GPB - BASE DI RIFERIMENTO	
GPBB - Descrizione sintetica	ICCD1004366_OI.ORTOI
GPBT - Data	19-1-2017
GPBO - Note	(3720276) -ORTOFOTO 2006- (http://wms.pcn.minambiente.it/ogc?map=/ms_ogc/WMS_v1.3/raster/ortofoto_colore_06.map) -OI. ORTOIMMAGINICOLORE.2006
RE - MODALITA' DI REPERIMENTO	
RCG - RICOGNIZIONI	
RCGE - Motivo	rinvenimento fortuito
RCGD - Data	1670
DT - CRONOLOGIA	
DTZ - CRONOLOGIA GENERICA	
DTZG - Fascia cronologica di riferimento	Età romana repubblicana
DTS - CRONOLOGIA SPECIFICA	
DTSI - Da	141 a.C.
DTSV - Validità	post
DTSF - A	116 a.C.
DTSL - Validità	ante
DTM - Motivazione cronologia	analisi storica
AU - DEFINIZIONE CULTURALE	
ATB - AMBITO CULTURALE	
ATBD - Denominazione	Età romana Repubblicana
ATBM - Motivazione dell'attribuzione	analisi storica
CO - CONSERVAZIONE	
STC - STATO DI CONSERVAZIONE	
STCC - Stato di conservazione	NR (recupero pregresso)
CA - CARATTERI AMBIENTALI	
GEF - GEOGRAFIA	
GEFD - Descrizione	In alta collina, nei pressi della cima
DA - DATI ANALITICI	
DES - DESCRIZIONE	
DESO - Descrizione	Risale al 1670 nei pressi della cima del Monte Venda il rinvenimento di uno dei tre cippi confinari ad oggi noti tra il territorio atestino e quello patavino posti dal proconsole L. Caecilius Metellus nel 141 o

	nel 116 a.C. per ordine del senato: gli altri sono stati rinvenuti a Teolo e nei pressi di Galzignano.
NCS - Interpretazione	Il cippo del Monte Venda è uno dei cippi confinari che segnavano il confine tra il territorio atestino e quello patavino.
MTP - MATERIALI PRESENTI	
MTPA - Assenza	NR
TU - CONDIZIONE GIURIDICA E VINCOLI	
CDG - CONDIZIONE GIURIDICA	
CDGG - Indicazione generica	proprietà Stato
DO - FONTI E DOCUMENTI DI RIFERIMENTO	
FTA - DOCUMENTAZIONE FOTOGRAFICA	
FTAX - Genere	documentazione allegata
FTAP - Tipo	fotografia digitale (file)
FTAD - Data	2012
FTAE - Ente proprietario	Agenzia per l'Erogazioni in Agricoltura - MIPAAF
FTAN - Codice identificativo	New_1484780034271
BIB - BIBLIOGRAFIA	
BIBX - Genere	bibliografia specifica
BIBA - Autore	ZERBINATI E.
BIBD - Anno di edizione	1982
BIBH - Sigla per citazione	00002744
BIBN - V., pp., nn.	p. 162, nr.8
BIB - BIBLIOGRAFIA	
BIBX - Genere	bibliografia specifica
BIBA - Autore	Carta archeologica III
BIBD - Anno di edizione	1992
BIBH - Sigla per citazione	00002743
BIBN - V., pp., nn.	F. 64, p. 106, n. 111
AD - ACCESSO AI DATI	
ADS - SPECIFICHE DI ACCESSO AI DATI	
ADSP - Profilo di accesso	1
ADSM - Motivazione	scheda contenente dati liberamente accessibili
CM - COMPILAZIONE	
CMP - COMPILAZIONE	
CMPD - Data	2017
CMPN - Nome	Putzolu, Cristiano
FUR - Funzionario responsabile	Pirazzini, Carla