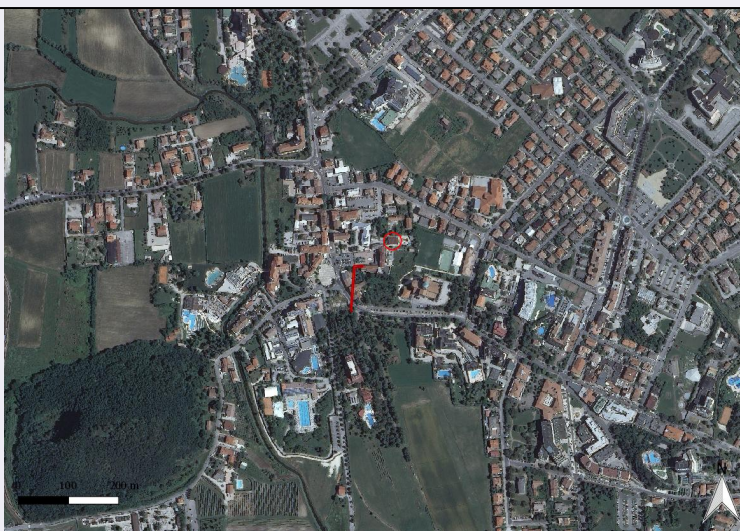


SCHEDA



CD - CODICI

TSK - Tipo scheda	SI
LIR - Livello ricerca	P
NCT - CODICE UNIVOCO	
NCTR - Codice regione	05
NCTN - Numero catalogo generale	00691105
ESC - Ente schedatore	S234
ECP - Ente competente	S234

OG - OGGETTO

OGT - OGGETTO

OGTD - Definizione	sito pluristratificato
OGTA - Livello di individuazione	sito individuato sulla base di ricerche territoriali
OGTN - Denominazione e numero sito	Piscina dell'Hotel Antiche Terme Tiberio, CAV, III, F. 64, 204.6

LC - LOCALIZZAZIONE GEOGRAFICO-AMMINISTRATIVA

PVC - LOCALIZZAZIONE GEOGRAFICO-AMMINISTRATIVA

PVCS - Stato	ITALIA
PVCR - Regione	Veneto
PVCP - Provincia	PD
PVCC - Comune	Montegrotto Terme
PVCL - Località	MONTEGROTTO TERME

CS - LOCALIZZAZIONE CATASTALE

CTL - Tipo di localizzazione	localizzazione fisica
------------------------------	-----------------------

CTS - LOCALIZZAZIONE CATASTALE

CTSC - Comune	Montegrotto Terme
CTSF - Foglio/Data	Fg. 7
CTSN - Particelle	Mapp. 31, 33, 1659, 1458

GA - GEOREFERENZIAZIONE TRAMITE AREA

GAI - Identificativo area	2
GAL - Tipo di localizzazione	localizzazione fisica

GAD - DESCRIZIONE DEL POLIGONO

GADP - PUNTO DEL POLIGONO

GADPX - Coordinata X 11.784505127

GADPY - Coordinata Y 45.330595882

GADP - PUNTO DEL POLIGONO

GADPX - Coordinata X 11.784607051

GADPY - Coordinata Y 45.331738503

GADP - PUNTO DEL POLIGONO

GADPX - Coordinata X 11.784826992

GADPY - Coordinata Y 45.331738503

GADP - PUNTO DEL POLIGONO

GADPX - Coordinata X 11.785379527

GADPY - Coordinata Y 45.332033546

GADP - PUNTO DEL POLIGONO

GADPX - Coordinata X 11.785374163

GADPY - Coordinata Y 45.332092555

GADP - PUNTO DEL POLIGONO

GADPX - Coordinata X 11.785476087

GADPY - Coordinata Y 45.332296403

GADP - PUNTO DEL POLIGONO

GADPX - Coordinata X 11.785556553

GADPY - Coordinata Y 45.332339318

GADP - PUNTO DEL POLIGONO

GADPX - Coordinata X 11.785760401

GADPY - Coordinata Y 45.332280309

GADP - PUNTO DEL POLIGONO

GADPX - Coordinata X 11.78581941

GADPY - Coordinata Y 45.332226665

GADP - PUNTO DEL POLIGONO

GADPX - Coordinata X 11.785824774

GADPY - Coordinata Y 45.332097919

GADP - PUNTO DEL POLIGONO

GADPX - Coordinata X 11.785781859

GADPY - Coordinata Y 45.331985266

GADP - PUNTO DEL POLIGONO

GADPX - Coordinata X 11.785696028

GADPY - Coordinata Y 45.331910165

GADP - PUNTO DEL POLIGONO

GADPX - Coordinata X 11.785583375

GADPY - Coordinata Y 45.331920893

GADP - PUNTO DEL POLIGONO**GADPX - Coordinata X** 11.785508273**GADPY - Coordinata Y** 45.331926258**GADP - PUNTO DEL POLIGONO****GADPX - Coordinata X** 11.78540635**GADPY - Coordinata Y** 45.331995995**GADP - PUNTO DEL POLIGONO****GADPX - Coordinata X** 11.78484845**GADPY - Coordinata Y** 45.331717045**GADP - PUNTO DEL POLIGONO****GADPX - Coordinata X** 11.784826992**GADPY - Coordinata Y** 45.331695588**GADP - PUNTO DEL POLIGONO****GADPX - Coordinata X** 11.78466606**GADPY - Coordinata Y** 45.331695588**GADP - PUNTO DEL POLIGONO****GADPX - Coordinata X** 11.784564136**GADPY - Coordinata Y** 45.330595882**GADP - PUNTO DEL POLIGONO****GADPX - Coordinata X** 11.784505127**GADPY - Coordinata Y** 45.330595882**GAM - Metodo di georeferenziazione** perimetrazione approssimata**GAT - Tecnica di georeferenziazione** rilievo da foto aerea senza sopralluogo**GAP - Proiezione e Sistema di riferimento** WGS84**GAB - BASE DI RIFERIMENTO****GABB - Descrizione sintetica** ICCD1004366_OI.ORTOI**GABT - Data** 18-7-2017**GABO - Note** (3720478) -ORTOFOTO 2006- (http://wms.pcn.minambiente.it/ogc?map=/ms_ogc/WMS_v1.3/raster/ortofoto_colore_06.map) -OI. ORTOIMMAGINICOLORE.2006**RE - MODALITA' DI REPERIMENTO****RCG - RICOGNIZIONI****RCGA - Responsabile scientifico** Ghislanzoni**RCGE - Motivo** indagine territoriale**RCGM - Metodo** occasionale**RCGD - Data** 1931**DSC - DATI DI SCAVO****SCAN - Denominazione dello scavo** Bagno di Montagnone

DSCT - Motivo	prospezione archeologica
DSCD - Data	XVIII sec
DT - CRONOLOGIA	
DTZ - CRONOLOGIA GENERICA	
DTZG - Fascia cronologica di riferimento	Età romana
DTM - Motivazione cronologia	analisi delle strutture murarie
AU - DEFINIZIONE CULTURALE	
ATB - AMBITO CULTURALE	
ATBD - Denominazione	Età romana
ATBM - Motivazione dell'attribuzione	analisi delle strutture
MT - DATI TECNICI	
MIS - MISURE	
MISU - Unità	mq
MISF - Superficie	1284
CO - CONSERVAZIONE	
STC - STATO DI CONSERVAZIONE	
STCC - Stato di conservazione	NR (recupero pregresso)
CA - CARATTERI AMBIENTALI	
GEF - GEOGRAFIA	
GEFD - Descrizione	In area collinare
DA - DATI ANALITICI	
DES - DESCRIZIONE	
DESO - Descrizione	<p>Poche decine di metri a nord delle pendici del Colle Montagnone, si trovava il cosiddetto “bagno di Montagnone”: si tratta di una grande vasca in trachite di forma circolare rilevata da Vandelli nel XVIII secolo e poi andata distrutta. In base ai ritrovamenti monetali effettuati nelle immediate vicinanze, la costruzione della struttura si daterebbe ad un periodo successivo all'età tiberiana e sarebbe poi sopravvissuta in uso fino al medioevo (quando era nota come balneum Montagnonis). Del pregio architettonico dell'edificio si ha una testimonianza indiretta nella grande abbondanza di elementi di decorazione architettonica in marmo, lacerti di mosaico in pasta vitrea, colonne scanalate in trachite rinvenuti nella zona dell'Hotel Antiche Terme Tiberio. In un muro di recinzione dello stesso Hotel si trova inglobato un probabile elemento di coronamento sepolcrale, con tutta probabilità proveniente dalla zona di tombe monumentali che si affacciavano sulla strada di età romana che passava poco più a nord, a sud dell'attuale via Plinia (vedi sito 691108). Sempre all'interno dell'area occupata dall'Hotel Antiche Terme Tiberio, si segnala l'imboccatura di un lungo cunicolo con direzione nord-sud che taglia la parte occidentale del Colle Montagnone: si tratta di un'imponente opera idraulica che doveva collegare il fons citato da Claudiano e Cassiodoro con il lago sacro posto a sud-ovest del colle (vedi sito 691107). Il cunicolo, indagato per un tratto dal Ghislanzoni nel 1931 e rilevato per intero dal Miglioraro un paio di decenni dopo, è alto 1,80 m, largo 0,90 m e costruito interamente in mattoni sesquipedali; sul fondo ha una canaletta larga 30 cm e profonda altrettanto e circa a</p>

	metà del suo sviluppo da accesso ad una grotta scavata nel cuore del colle.
NCS - Interpretazione	Nell'area dell'Hotel Antiche Terme Tiberio, nella zona dell'area archeologica del Colle di S. Pietro Montagnone (sito 691108 cui si rimanda), sono venute alla luce due importanti strutture accomunate dall'elemento idrico: da un lato un importante edificio di epoca post-tiberiana incentrato su una imponente vasca di 20 m di diametro che, a giudicare dai preziosi materiali da costruzione trovati nell'area, doveva essere di grande pregio architettonico e continuò ad esistere in funzione fino al medioevo, dall'altra una imponente opera idraulica che ha comportato lo scavo del colle per convogliare le acque del fons noto dai classici fino al lago sacro posto a sud-ovest del colle.
MTP - MATERIALI PRESENTI	
MTPA - Assenza	NR
TU - CONDIZIONE GIURIDICA E VINCOLI	
CDG - CONDIZIONE GIURIDICA	
CDGG - Indicazione generica	proprietà privata
NVC - PROVVEDIMENTI DI TUTELA	
NVCT - Tipo provvedimento	notificazione (L. n. 364/1909)
NVCD - Data notificazione	1930/03/20
DO - FONTI E DOCUMENTI DI RIFERIMENTO	
FTA - DOCUMENTAZIONE FOTOGRAFICA	
FTAX - Genere	documentazione allegata
FTAP - Tipo	fotografia digitale (file)
FTAD - Data	2012
FTAE - Ente proprietario	Agenzia per l'Erogazioni in Agricoltura - MIPAAF
FTAN - Codice identificativo	New_1500408926880
FNT - FONTI E DOCUMENTI	
FNTP - Tipo	provvedimento di tutela
FNTA - Autore	Ministro
FNTT - Denominazione	Notifica del DM
FNTD - Data	1939/03/20
FNTN - Nome archivio	SBAV. Archivio generale. Sezione Tutela
FNTS - Posizione	PD
FNTI - Codice identificativo	New_1500409078034
BIB - BIBLIOGRAFIA	
BIBX - Genere	bibliografia specifica
BIBA - Autore	Bressan Marianna
BIBD - Anno di edizione	2011
BIBH - Sigla per citazione	00002793
BIBN - V., pp., nn.	p. 98, MT15.
BIB - BIBLIOGRAFIA	
BIBX - Genere	bibliografia specifica
BIBA - Autore	Carta archeologica III

BIBD - Anno di edizione	1992
BIBH - Sigla per citazione	00002743
BIBN - V., pp., nn.	F. 64, p. 121, n. 204.6
AD - ACCESSO AI DATI	
ADS - SPECIFICHE DI ACCESSO AI DATI	
ADSP - Profilo di accesso	1
ADSM - Motivazione	scheda contenente dati liberamente accessibili
CM - COMPILAZIONE	
CMP - COMPILAZIONE	
CMPD - Data	2017
CMPN - Nome	Putzolu, Cristiano
FUR - Funzionario responsabile	Pettenò, Elena