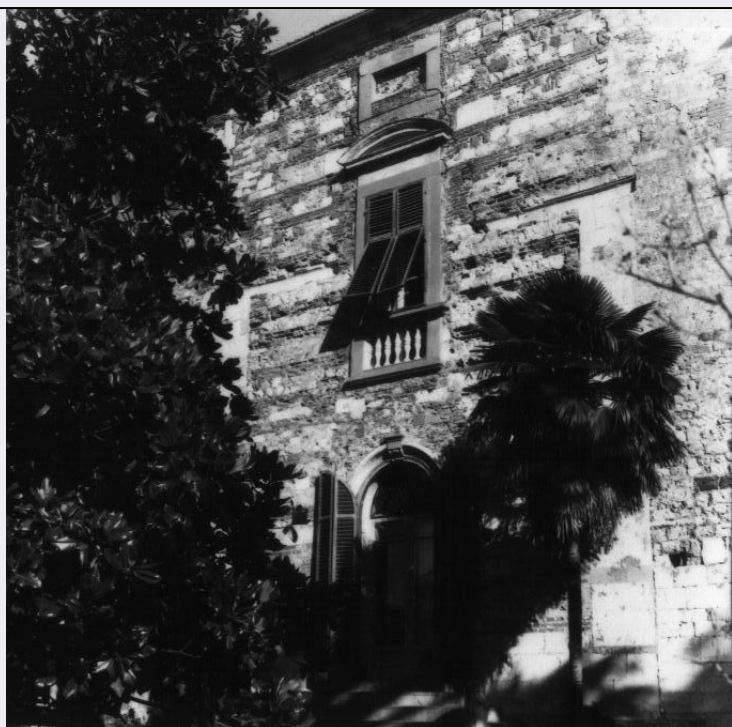


SCHEDA



CD - CODICI

TSK - Tipo scheda A

LIR - Livello ricerca P

NCT - CODICE UNIVOCO

NCTR - Codice regione 09

NCTN - Numero catalogo generale 00027715

ESC - Ente schedatore S121

ECP - Ente competente S121

OG - OGGETTO

OGT - OGGETTO

OGTD - Definizione tipologica villa

OGTQ - Qualificazione padronale

OGTN - Denominazione Villa Giuli

OGA - ALTRA DENOMINAZIONE

OGAG - Genere denominazione gergale

OGAD - Denominazione Il Castellaccio

LC - LOCALIZZAZIONE GEOGRAFICO-AMMINISTRATIVA

PVC - LOCALIZZAZIONE GEOGRAFICO-AMMINISTRATIVA

PVCS - Stato ITALIA

PVCR - Regione Toscana

PVCP - Provincia PI

PVCC - Comune Vecchiano

PVCE Filettole, Castellaccio

PVCI - Indirizzo	Via di Castello, 26
------------------	---------------------

CS - LOCALIZZAZIONE CATASTALE

CTL - Tipo di localizzazione	localizzazione fisica
------------------------------	-----------------------

CTS - LOCALIZZAZIONE CATASTALE

CTSC - Comune	Vecchiano
CTSF - Foglio/Data	7/1960
CTSN - Particelle	262
CTSN - Particelle	768

AU - DEFINIZIONE CULTURALE

ATB - AMBITO CULTURALE

ATBR - Riferimento all'intervento	costruzione
ATBD - Denominazione	maestranze locali
ATBM - Fonte dell'attribuzione	NR (recupero pregresso)

RE - NOTIZIE STORICHE

REN - NOTIZIA

RENr - Riferimento	intero bene
RENS - Notizia sintetica	costruzione
RENF - Fonte	n.r.

REL - CRONOLOGIA, ESTREMO REMOTO

RELS - Secolo	XI
RELI - Data	1040
RELX - Validità	ante

REV - CRONOLOGIA, ESTREMO RECENTE

REVS - Secolo	XI
REVI - Data	1040
REVX - Validità	ante

RE - NOTIZIE STORICHE

REN - NOTIZIA

RENr - Riferimento	intero bene
RENN - Notizia	Citato da Maragone come monastero di S. Viviana
RENF - Fonte	n.r.

REL - CRONOLOGIA, ESTREMO REMOTO

RELS - Secolo	XII
RELI - Data	1169

REV - CRONOLOGIA, ESTREMO RECENTE

REVS - Secolo	XII
REVI - Data	1169

RE - NOTIZIE STORICHE

REN - NOTIZIA

RENr - Riferimento	intero bene
RENN - Notizia	Trasformato in castello dall'arcivescovo di Pisa

RENF - Fonte	n.r.
REL - CRONOLOGIA, ESTREMO REMOTO	
RELS - Secolo	XIV
RELI - Data	1389
REV - CRONOLOGIA, ESTREMO RECENTE	
REVS - Secolo	XIV
REVI - Data	1389
RE - NOTIZIE STORICHE	
REN - NOTIZIA	
RENR - Riferimento	intero bene
RENN - Notizia	Trasformato in villa Giuli
RENF - Fonte	bibliografica
REL - CRONOLOGIA, ESTREMO REMOTO	
RELS - Secolo	XVIII
REV - CRONOLOGIA, ESTREMO RECENTE	
REVS - Secolo	XIX
PN - PIANTA	
PNR - Riferimento alla parte	intero bene
PNT - PIANTA	
PNTF - Forma	quadrata
SV - STRUTTURE VERTICALI	
SVC - TECNICA COSTRUTTIVA	
SVCM - Materiali	laterizio
SVCM - Materiali	pietra
SO - STRUTTURE DI ORIZZONTAMENTO	
SOF - TIPO	
SOFG - Genere	solai
CP - COPERTURE	
CPM - MANTO DI COPERTURA	
CPMM - Materiali	laterizio
US - UTILIZZAZIONI	
USA - USO ATTUALE	
USAR - Riferimento alla parte	intero bene
USAD - Uso	abitazione
USO - USO STORICO	
USOR - Riferimento alla parte	intero bene
USOD - Uso	monastero
TU - CONDIZIONE GIURIDICA E VINCOLI	
CDG - CONDIZIONE GIURIDICA	
CDGG - Indicazione generica	proprietà privata

CDGS - Indicazione specifica	Giuli, P.
CDGI - Indirizzo	Via di Castello, 26 Filettole, Vecchiano
NVC - PROVVEDIMENTI DI TUTELA	
NVCT - Tipo provvedimento	DM (L. n. 1089/1939, artt. 1, 4)
NVCE - Estremi provvedimento	1988/8/27
NVCD - Data notificazione	1988/11/5
STU - STRUMENTI URBANISTICI	
STUT - Strumenti in vigore	P.R.G.
STUN - Sintesi normativa zona	Manutenzione straordinaria e ordinaria
DO - FONTI E DOCUMENTI DI RIFERIMENTO	
FTA - DOCUMENTAZIONE FOTOGRAFICA	
FTAX - Genere	documentazione allegata
FTAP - Tipo	fotografia b/n
FTAN - Codice identificativo	SBAAAS_PI_28343
FTAT - Note	Facciata
FTA - DOCUMENTAZIONE FOTOGRAFICA	
FTAX - Genere	documentazione allegata
FTAP - Tipo	(fotografia b/n)
FTAN - Codice identificativo	SBAAAS_PI_28344
FTAT - Note	Prospetto laterale
FTA - DOCUMENTAZIONE FOTOGRAFICA	
FTAX - Genere	documentazione allegata
FTAP - Tipo	(fotografia b/n)
FTAN - Codice identificativo	SBAAAS_PI_28345
FTAT - Note	Prospetto posteriore
FTA - DOCUMENTAZIONE FOTOGRAFICA	
FTAX - Genere	documentazione allegata
FTAP - Tipo	(fotografia b/n)
FTAN - Codice identificativo	SBAAAS_PI_28346
FTAT - Note	Prospetto laterale
FTA - DOCUMENTAZIONE FOTOGRAFICA	
FTAX - Genere	documentazione allegata
FTAP - Tipo	(fotografia b/n)
FTAN - Codice identificativo	SBAAAS_PI_28347
FTAT - Note	Prospetto laterale
FTA - DOCUMENTAZIONE FOTOGRAFICA	
FTAX - Genere	documentazione allegata
FTAP - Tipo	fotografia b/n
FTAN - Codice identificativo	SBAAAS_PI_28348
FTAT - Note	Torre

FTA - DOCUMENTAZIONE FOTOGRAFICA

FTAX - Genere	documentazione allegata
FTAP - Tipo	fotografia b/n
FTAN - Codice identificativo	SBAAAS_PI_28350
FTAT - Note	Torre

FTA - DOCUMENTAZIONE FOTOGRAFICA

FTAX - Genere	documentazione allegata
FTAP - Tipo	fotografia b/n
FTAN - Codice identificativo	SBAAAS_PI_28351
FTAT - Note	Prospetto e torre

FTA - DOCUMENTAZIONE FOTOGRAFICA

FTAX - Genere	documentazione allegata
FTAP - Tipo	negativo b/n
FTAN - Codice identificativo	SBAAAS_PI_2834

FTA - DOCUMENTAZIONE FOTOGRAFICA

FTAX - Genere	documentazione allegata
FTAP - Tipo	negativo b/n
FTAN - Codice identificativo	SBAAAS_PI_28352
FTAT - Note	particolare murario

FTA - DOCUMENTAZIONE FOTOGRAFICA

FTAX - Genere	documentazione allegata
FTAP - Tipo	fotografia b/n
FTAN - Codice identificativo	SBAAAS_PI_28354
FTAT - Note	Fontana

AD - ACCESSO AI DATI**ADS - SPECIFICHE DI ACCESSO AI DATI**

ADSP - Profilo di accesso	1
ADSM - Motivazione	scheda contenente dati liberamente accessibili

CM - COMPILAZIONE**CMP - COMPILAZIONE**

CMPD - Data	1974
CMPN - Nome	Gianneschi, Mauro
FUR - Funzionario responsabile	Lorenzi, Riccardo

RVM - TRASCRIZIONE PER INFORMATIZZAZIONE

RVMD - Data	2017
RVMN - Nome	Selis, Manuela

AGG - AGGIORNAMENTO - REVISIONE

AGGD - Data	1984
AGGN - Nome	Viti, Sergio
AGGF - Funzionario responsabile	Lorenzi, Riccardo

AGG - AGGIORNAMENTO - REVISIONE

AGGD - Data	1997
AGGN - Nome	Melis, Alessandro
AGGF - Funzionario responsabile	Lorenzi, Riccardo
AGG - AGGIORNAMENTO - REVISIONE	
AGGD - Data	2017
AGGN - Nome	Selis, Manuela
AGGF - Funzionario responsabile	Brancaccio, Loredana