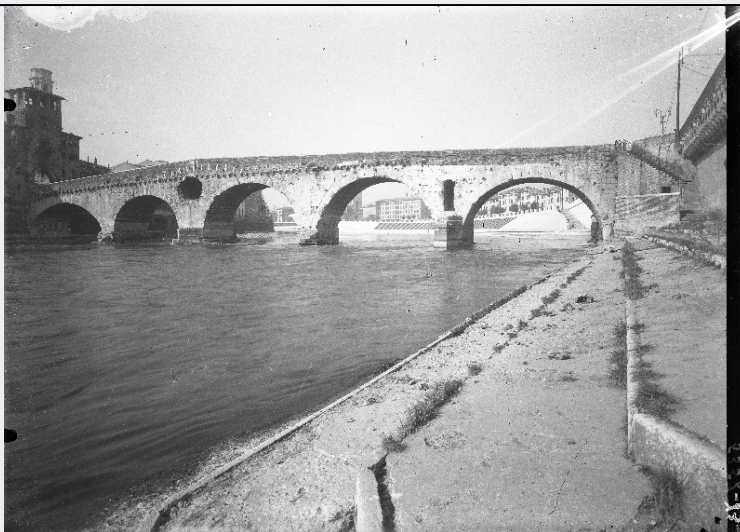


SCHEDA



CD - CODICI

TSK - Tipo scheda	F
LIR - Livello catalogazione	P
NCT - CODICE UNIVOCO	
NCTR - Codice Regione	05
NCTN - Numero catalogo generale	00693215
NCTS - Suffisso	F
ESC - Ente schedatore	S242
ECP - Ente competente per tutela	S242

OG - BENE CULTURALE

AMB - Ambito di tutela MiBACT	architettonico e paesaggistico
CTG - Categoria	DOCUMENTAZIONE DEL PATRIMONIO ARCHITETTONICO
OGT - DEFINIZIONE BENE	
OGTD - Definizione	negativo
OGC - TRATTAMENTO CATALOGRAFICO	
OGCT - Trattamento catalografico	bene semplice

LC - LOCALIZZAZIONE GEOGRAFICO - AMMINISTRATIVA

PVC - LOCALIZZAZIONE

PVCS - Stato	ITALIA
PVCR - Regione	Veneto
PVCP - Provincia	VR
PVCC - Comune	Verona

LDC - COLLOCAZIONE SPECIFICA

LDCT - Tipologia	monastero
LDCQ - Qualificazione	Monastero di San Fermo (ex)
LDCF - Uso	ufficio

LDCC - Complesso di appartenenza	Chiesa di San Fermo
LDCU - Indirizzo	Piazza San Fermo, 3a
LDCS - Specifiche	Archivio Fotografico/ Primo Piano
UB - DATI PATRIMONIALI/INVENTARI/STIME/COLLEZIONI	
UBF - UBICAZIONE BENE	
UBFP - Fondo	Archivio Fotografico SABAP-vr
AU - DEFINIZIONE CULTURALE	
AUT - AUTORE/RESPONSABILITA'	
AUTJ - Ente schedatore	S242
AUTH - Codice identificativo	A0000207
AUTN - Nome scelto di persona o ente	Soprintendenza ai monumenti prov. VR MN CR
AUTP - Tipo intestazione	E
AUTA - Indicazioni cronologiche	1939-1975
AUTR - Ruolo	fotografo principale
AUTM - Motivazione/fonte	documentazione
SG - SOGGETTO	
SGT - SOGGETTO	
SGTI - Identificazione	Ponti - Ponte Pietra <Verona>
SGTD - Indicazioni sul soggetto	Verona: veduta di Ponte Pietra prima della distruzione. Inoltre oltre le arcate si nota il Lungadige Littorio, voluto da Mussolini.
SGL - TITOLO	
SGLT - Titolo proprio	Ponte Pietra prima dello scoppio
SGLS - Specifiche titolo	bibliografia
DT - CRONOLOGIA	
DTZ - CRONOLOGIA GENERICA	
DTZG - Fascia cronologica /periodo	XX
DTZS - Specifiche fascia cronologica/periodo	metà
DTS - CRONOLOGIA SPECIFICA	
DTSI - Da	1936
DTSV - Validità	post
DTSF - A	1945
DTSL - Validità	ante
DTM - Motivazione/fonte	documentazione
MT - DATI TECNICI	
MTX - Indicazione di colore	BN
MTC - MATERIA E TECNICA	
MTCM - Materia	vetro
MTCT - Tecnica	gelatina ai sali d'argento

MIS - MISURE

MISZ - Tipo di misura	altezzaxlunghezza
MISU - Unità di misura	mm
MISM - Valore	128x180

CO - CONSERVAZIONE E INTERVENTI**STC - STATO DI CONSERVAZIONE**

STCC - Stato di conservazione	buono
STCS - Specifiche	macchie
STCN - Note	Presenza di due macchie nella zona superiore sinistra e dei puntini arancioni nella zona inferiore. Inoltre sempre nel lato sinistro si possono notare due macchie scure

STC - STATO DI CONSERVAZIONE

STCC - Stato di conservazione	buono
STCS - Specifiche	sbiadimento
STCN - Note	Presenza di un riflesso obliquo sul supporto primario nella zona superiore destra

DA - DATI ANALITICI**ISE - ISCRIZIONI/EMBLEMI/MARCHI/STEMMI/TIMBRI**

ISER - Riferimento alla parte	Supporto primario
ISEP - Posizione	nel lato destro, sul verso della lastra
ISED - Definizione	iscrizione
ISEZ - Descrizione	Iscrizione con pennarello nero che indica il numero di negativo
ISEI - Trascrizione	5357-73-

NSC - Notizie storico-critiche	Raffigurazione di Ponte Pietra prima della distruzione causata dalle truppe tedesche in fuga nella notte tra il 24-25 Aprile 1945. Alle spalle del Ponte, si può vedere il Lungadige Littorio, voluto da Mussolini; il quartiere dove ora sorge il lungadige era stato danneggiato dall'inondazione dell'Adige nel 1882 e sono con l'instaurazione del governo fascista si decise di abbattere la suddetta zona Santo Stefano-Sant'Alessio per completare l'opera di costruzione dei muraglioni lungo il letto del fiume, costruendo quindi il lungadige Littorio, ora lungadige San Giorgio.
---------------------------------------	---

TU - CONDIZIONE GIURIDICA E PROVVEDIMENTI DI TUTELA**CDG - CONDIZIONE GIURIDICA**

CDGG - Indicazione generica	proprietà Stato
BPT - Provvedimenti di tutela - sintesi	no

DO - DOCUMENTAZIONE**FTA - DOCUMENTAZIONE FOTOGRAFICA**

FTAN - Codice identificativo	5357-73
FTAX - Genere	documentazione allegata
FTAP - Tipo	fotografia digitale (file)
FTAK - Nome file originale	5357 73 (800x568).jpg

BIB - BIBLIOGRAFIA

BIBJ - Ente schedatore	S242
BIBH - Codice identificativo	B0000168
BIBX - Genere	bibliografia di corredo
BIBF - Tipo	libro
BIBM - Riferimento bibliografico completo	G. L. Lugoboni, Verona e la sua storia: cronologia degli avvenimenti, personaggi, illustrazioni, approfondimenti di fatti avvenimenti e personaggi, Edizioni Fiorini (VR) 2012

BIB - BIBLIOGRAFIA

BIBJ - Ente schedatore	S242
BIBH - Codice identificativo	B0000165
BIBX - Genere	bibliografia di corredo
BIBF - Tipo	libro
BIBM - Riferimento bibliografico completo	M. Patuzzo, L'Adige: Verona e i suoi ponti, Gianni Businelli editore, Vago di Lavagno (VR) 2015

AD - ACCESSO AI DATI**ADS - SPECIFICHE DI ACCESSO AI DATI**

ADSP - Profilo di accesso	1
ADSM - Motivazione	scheda contenente dati liberamente accessibili

CM - CERTIFICAZIONE E GESTIONE DEI DATI**CMP - REDAZIONE E VERIFICA SCIENTIFICA**

CMPD - Anno di redazione	2017
CMPN - Responsabile ricerca e redazione	Bertoli, Federica
FUR - Funzionario responsabile	Fabbri, Luca