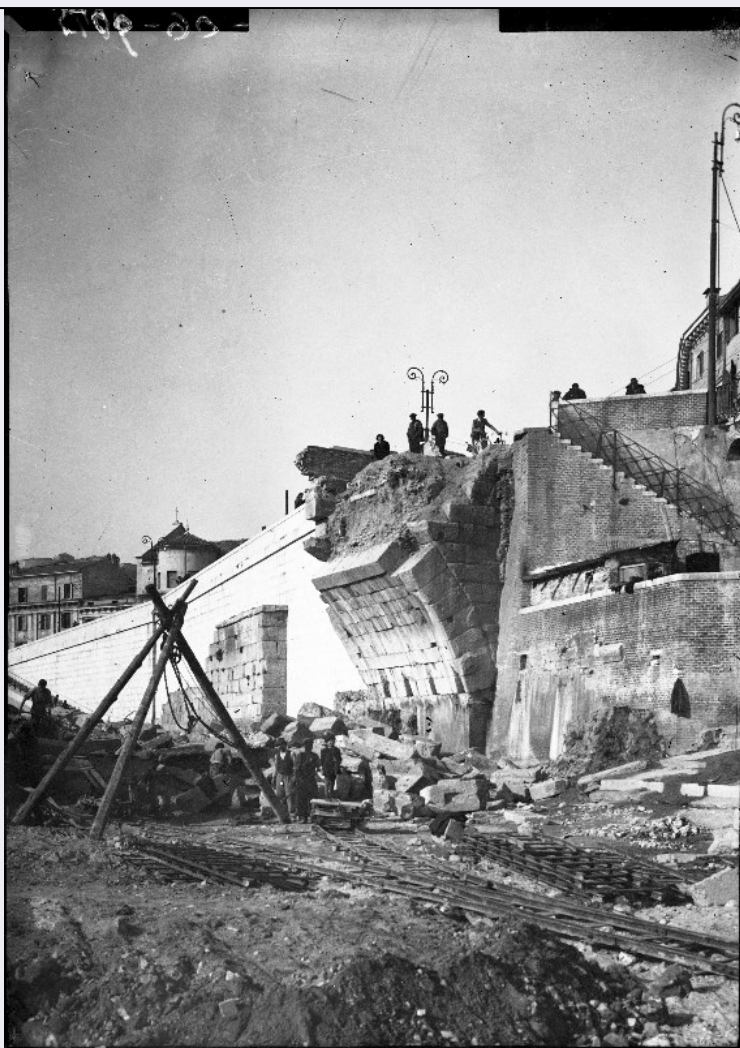


# SCHEDA



## CD - CODICI

TSK - Tipo scheda	F
LIR - Livello catalogazione	P
NCT - CODICE UNIVOCO	
NCTR - Codice Regione	05
NCTN - Numero catalogo generale	00693221
ESC - Ente schedatore	S242
ECP - Ente competente per tutela	S242

## OG - BENE CULTURALE

AMB - Ambito di tutela MiBACT	architettonico e paesaggistico
CTG - Categoria	DOCUMENTAZIONE DEL PATRIMONIO ARCHITETTONICO
OGT - DEFINIZIONE BENE	
OGTD - Definizione	negativo
OGC - TRATTAMENTO CATALOGRAFICO	
OGCT - Trattamento catalografico	bene semplice

## LC - LOCALIZZAZIONE GEOGRAFICO - AMMINISTRATIVA

**PVC - LOCALIZZAZIONE**

<b>PVCS - Stato</b>	ITALIA
<b>PVCR - Regione</b>	Veneto
<b>PVCP - Provincia</b>	VR
<b>PVCC - Comune</b>	Verona

**LDC - COLLOCAZIONE SPECIFICA**

<b>LDCT - Tipologia</b>	monastero
<b>LDCQ - Qualificazione</b>	Monastero di San Fermo (ex)
<b>LDCF - Uso</b>	ufficio
<b>LDCC - Complesso di appartenenza</b>	Chiesa di San Fermo
<b>LDCU - Indirizzo</b>	Piazza San Fermo, 3a
<b>LDCS - Specifiche</b>	Archivio Fotografico/ Primo Piano

**UB - DATI PATRIMONIALI/INVENTARI/STIME/COLLEZIONI****UBF - UBICAZIONE BENE**

<b>UBFP - Fondo</b>	Archivio Fotografico SABAP-vr
---------------------	-------------------------------

**AU - DEFINIZIONE CULTURALE****AUT - AUTORE/RESPONSABILITA'**

<b>AUTJ - Ente schedatore</b>	S242
<b>AUTH - Codice identificativo</b>	A0000207
<b>AUTN - Nome scelto di persona o ente</b>	Soprintendenza ai monumenti prov. VR MN CR
<b>AUTP - Tipo intestazione</b>	E
<b>AUTA - Indicazioni cronologiche</b>	1939-1975
<b>AUTR - Ruolo</b>	fotografo principale
<b>AUTM - Motivazione/fonte</b>	documentazione

**SG - SOGGETTO****SGT - SOGGETTO**

<b>SGTI - Identificazione</b>	Danni di guerra - 2 Guerra Mondiale - Ponti - Ponte Pietra <Verona>
<b>SGTD - Indicazioni sul soggetto</b>	Verona: accantonamento di blocchi recuperati dopo la distruzione di Ponte Pietra; in particolare si notano i resti dell'accesso al Ponte dalla zona di Colle San Pietro.

**SGL - TITOLO**

<b>SGLT - Titolo proprio</b>	Resti del Ponte Romano
<b>SGLS - Specifiche titolo</b>	bibliografia

**DT - CRONOLOGIA****DTZ - CRONOLOGIA GENERICA**

<b>DTZG - Fascia cronologica /periodo</b>	XX
<b>DTZS - Specifiche fascia cronologica/periodo</b>	metà

**DTS - CRONOLOGIA SPECIFICA**

<b>DTSI - Da</b>	1945
<b>DTSV - Validità</b>	post
<b>DTSF - A</b>	1959
<b>DTSL - Validità</b>	ante
<b>DTM - Motivazione/fonte</b>	documentazione
<b>MT - DATI TECNICI</b>	
<b>MTX - Indicazione di colore</b>	BN
<b>MTC - MATERIA E TECNICA</b>	
<b>MTCM - Materia</b>	pellicola
<b>MTCT - Tecnica</b>	gelatina ai sali d'argento
<b>MIS - MISURE</b>	
<b>MISZ - Tipo di misura</b>	altezzaxlunghezza
<b>MISU - Unità di misura</b>	mm
<b>MISM - Valore</b>	85x118
<b>CO - CONSERVAZIONE E INTERVENTI</b>	
<b>STC - STATO DI CONSERVAZIONE</b>	
<b>STCC - Stato di conservazione</b>	buono
<b>STCS - Specifiche</b>	macchie
<b>STCN - Note</b>	Nella zona superiore si possono vedere due rettangoli scuri simmetrici e paralleli alla lunghezza del lato corto superiore
<b>DA - DATI ANALITICI</b>	
<b>ISE - ISCRIZIONI/EMBLEMI/MARCHI/STEMMI/TIMBRI</b>	
<b>ISER - Riferimento alla parte</b>	Supporto primario
<b>ISEP - Posizione</b>	nel lato superiore, sul verso della pellicola
<b>ISED - Definizione</b>	iscrizione
<b>ISEZ - Descrizione</b>	Iscrizione con pennarello nero che indica il numero di negativo
<b>ISEI - Trascrizione</b>	[...] 06 - 90 -
<b>ISE - ISCRIZIONI/EMBLEMI/MARCHI/STEMMI/TIMBRI</b>	
<b>ISER - Riferimento alla parte</b>	Supporto primario
<b>ISEP - Posizione</b>	nel lato sinistro, sul verso della pellicola
<b>ISED - Definizione</b>	iscrizione
<b>ISEZ - Descrizione</b>	Presenza di un'iscrizione realizzata a mano
<b>ISEI - Trascrizione</b>	5ACS
<b>NSC - Notizie storico-critiche</b>	Raffigurazione della parte che dà al colle San Pietro dopo la distruzione di Ponte Pietra per mano tedesca nell'Aprile del 1945; qui è ben visibile la sezione del manto stradale e la stratificazione degli elementi litici che componeva il ponte. In particolare l'immagine pone in evidenza il momento dell'accantonamento dei blocchi recuperati nell'alveo del fiume, all'indomani della distruzione bellica. Questo fu uno dei punti previsti dal progetto ideato e prodotto dalla Soprintendenza ai monumenti di Verona in collaborazione con il Genio Civile; si decise di procedere per anastilosi, ovvero si cercò di recuperare e riutilizzare tutto il materiale possibile, con la sola

aggiunta del materiale mancante, e si cercò di ricostruirlo in maniera più fedele possibile.

## TU - CONDIZIONE GIURIDICA E PROVVEDIMENTI DI TUTELA

### CDG - CONDIZIONE GIURIDICA

<b>CDGG - Indicazione generica</b>	proprietà Stato
<b>BPT - Provvedimenti di tutela - sintesi</b>	no

## DO - DOCUMENTAZIONE

### FTA - DOCUMENTAZIONE FOTOGRAFICA

<b>FTAN - Codice identificativo</b>	5406-90
<b>FTAX - Genere</b>	documentazione allegata
<b>FTAP - Tipo</b>	fotografia digitale (file)
<b>FTAK - Nome file originale</b>	5406 90 (571x800).jpg

### BIB - BIBLIOGRAFIA

<b>BIBJ - Ente schedatore</b>	S242
<b>BIBH - Codice identificativo</b>	B0000160
<b>BIBX - Genere</b>	bibliografia specifica
<b>BIBF - Tipo</b>	monografia
<b>BIBM - Riferimento bibliografico completo</b>	P. Gazzola, Ponte Pietra a Verona, Olschki editore (FI) 1963

### BIB - BIBLIOGRAFIA

<b>BIBJ - Ente schedatore</b>	S242
<b>BIBH - Codice identificativo</b>	B0000161
<b>BIBX - Genere</b>	bibliografia specifica
<b>BIBF - Tipo</b>	libro
<b>BIBM - Riferimento bibliografico completo</b>	Verona. La guerra e la ricostruzione, a cura di M. Vecchiato, La grafica (VR) 2006

### BIB - BIBLIOGRAFIA

<b>BIBJ - Ente schedatore</b>	S242
<b>BIBH - Codice identificativo</b>	B0000162
<b>BIBX - Genere</b>	bibliografia specifica
<b>BIBF - Tipo</b>	contributo in periodico
<b>BIBM - Riferimento bibliografico completo</b>	M. Maimeri, La ricostruzione del Ponte Pietra, in Vita Veronese, Marzo 1959, pp. 114-116

## AD - ACCESSO AI DATI

### ADS - SPECIFICHE DI ACCESSO AI DATI

<b>ADSP - Profilo di accesso</b>	1
<b>ADSM - Motivazione</b>	scheda contenente dati liberamente accessibili

## CM - CERTIFICAZIONE E GESTIONE DEI DATI

### CMP - REDAZIONE E VERIFICA SCIENTIFICA

<b>CMPD - Anno di redazione</b>	2017
<b>CMPN - Responsabile ricerca e redazione</b>	Bertoli, Federica

