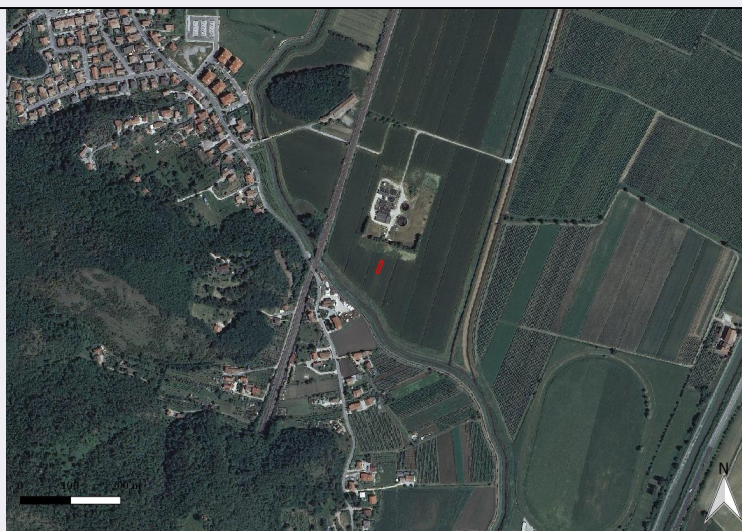


# SCHEDA



## CD - CODICI

TSK - Tipo scheda	SI
LIR - Livello ricerca	P
<b>NCT - CODICE UNIVOCO</b>	
NCTR - Codice regione	05
NCTN - Numero catalogo generale	00691114
ESC - Ente schedatore	S234
ECP - Ente competente	S234

## OG - OGGETTO

### OGT - OGGETTO

OGTD - Definizione	struttura abitativa
OGTA - Livello di individuazione	sito individuato sulla base di scavo archeologico
OGTN - Denominazione e numero sito	Montegrotto - Depuratore

## LC - LOCALIZZAZIONE GEOGRAFICO-AMMINISTRATIVA

### PVC - LOCALIZZAZIONE GEOGRAFICO-AMMINISTRATIVA

PVCS - Stato	ITALIA
PVCR - Regione	Veneto
PVCP - Provincia	PD
PVCC - Comune	Montegrotto Terme
PVCL - Località	MONTEGROTTO TERME

## CS - LOCALIZZAZIONE CATASTALE

CTL - Tipo di localizzazione	localizzazione fisica
------------------------------	-----------------------

### CTS - LOCALIZZAZIONE CATASTALE

CTSC - Comune	Montegrotto Terme
CTSF - Foglio/Data	Fg. 12
CTSN - Particelle	Mapp. 1167

## GA - GEOREFERENZIAZIONE TRAMITE AREA

<b>GAI - Identificativo area</b>	1
<b>GAL - Tipo di localizzazione</b>	localizzazione fisica
<b>GAD - DESCRIZIONE DEL POLIGONO</b>	
<b>GADP - PUNTO DEL POLIGONO</b>	
<b>GADPX - Coordinata X</b>	11.79034408
<b>GADPY - Coordinata Y</b>	45.311939285
<b>GADP - PUNTO DEL POLIGONO</b>	
<b>GADPX - Coordinata X</b>	11.790456733
<b>GADPY - Coordinata Y</b>	45.312191413
<b>GADP - PUNTO DEL POLIGONO</b>	
<b>GADPX - Coordinata X</b>	11.790521106
<b>GADPY - Coordinata Y</b>	45.312180684
<b>GADP - PUNTO DEL POLIGONO</b>	
<b>GADPX - Coordinata X</b>	11.790408453
<b>GADPY - Coordinata Y</b>	45.311923192
<b>GADP - PUNTO DEL POLIGONO</b>	
<b>GADPX - Coordinata X</b>	11.79034408
<b>GADPY - Coordinata Y</b>	45.311939285
<b>GAM - Metodo di georeferenziazione</b>	perimetrazione approssimata
<b>GAT - Tecnica di georeferenziazione</b>	rilievo da foto aerea senza sopralluogo
<b>GAP - Proiezione e Sistema di riferimento</b>	WGS84
<b>GAB - BASE DI RIFERIMENTO</b>	
<b>GABB - Descrizione sintetica</b>	ICCD1004366_OI.ORTOI
<b>GABT - Data</b>	17-7-2017
<b>GABO - Note</b>	(3720562) -ORTOFOTO 2006- ( <a href="http://wms.pcn.minambiente.it/ogc?map=/ms_ogc/WMS_v1.3/raster/ortofoto_colore_06.map">http://wms.pcn.minambiente.it/ogc?map=/ms_ogc/WMS_v1.3/raster/ortofoto_colore_06.map</a> ) -OI. ORTOIMMAGINICOLORE.2006
<b>RE - MODALITA' DI REPERIMENTO</b>	
<b>RCG - RICOGNIZIONI</b>	
<b>RCGD - Data</b>	0000/00/00
<b>DSC - DATI DI SCAVO</b>	
<b>SCAN - Denominazione dello scavo</b>	Montegrotto Terme - Depuratore
<b>DSCF - Ente responsabile</b>	Soprintendenza per i Beni Archeologici del Veneto
<b>DSCA - Responsabile scientifico</b>	D'Incà, Chiara
<b>DSCA - Responsabile scientifico</b>	Prosdocimi, Benedetta
<b>DSCT - Motivo</b>	opere pubbliche
<b>DSCM - Metodo</b>	per saggi stratigrafici
<b>DSCD - Data</b>	2014

## DT - CRONOLOGIA

### DTZ - CRONOLOGIA GENERICA

<b>DTZG - Fascia cronologica di riferimento</b>	Età romana
---	------------

### DTS - CRONOLOGIA SPECIFICA

<b>DTSI - Da</b>	0
<b>DTSV - Validità</b>	post
<b>DTSF - A</b>	100 d.C.
<b>DTSL - Validità</b>	ante

<b>DTM - Motivazione cronologia</b>	analisi dei materiali
-------------------------------------	-----------------------

<b>DTM - Motivazione cronologia</b>	analisi delle strutture murarie
-------------------------------------	---------------------------------

## AU - DEFINIZIONE CULTURALE

### ATB - AMBITO CULTURALE

<b>ATBD - Denominazione</b>	Età romana
-----------------------------	------------

<b>ATBM - Motivazione dell'attribuzione</b>	analisi dei materiali
---	-----------------------

<b>ATBM - Motivazione dell'attribuzione</b>	analisi delle strutture
---	-------------------------

## MT - DATI TECNICI

### MIS - MISURE

<b>MISU - Unità</b>	mq
---------------------	----

<b>MISF - Superficie</b>	120
--------------------------	-----

## CO - CONSERVAZIONE

### STC - STATO DI CONSERVAZIONE

<b>STCC - Stato di conservazione</b>	NR (recupero pregresso)
--------------------------------------	-------------------------

## CA - CARATTERI AMBIENTALI

### GEF - GEOGRAFIA

<b>GEFD - Descrizione</b>	In area collinare, presso le pendici di un colle
---------------------------	--

## DA - DATI ANALITICI

### DES - DESCRIZIONE

Nell'ambito dei lavori di collegamento della rete fognaria del comune di Battaglia Terme al depuratore di Montegrotto, sono emerse delle strutture murarie in laterizio che hanno portato ad indagare l'area immediatamente a sud del Depuratore con 4 distinti saggi stratigrafici. Il primo e più esteso saggio (Saggio 1 di m 7,50 x 4,50) ha interessato l'area attorno alla muratura individuata in fase di assistenza ed ha fornito le più interessanti informazioni sulla frequentazione dell'area. Dai saggi 2 e 3 provengono altre strutture riferibili al complesso edilizio: se dal Saggio 2 si può riconoscere solamente una trincea di spolio con vicino blocchi di trachite in giacitura secondaria, dal Saggio 3 proviene un lacerto di muro che poggia su una potente fondazione in blocchi di trachite. Il Saggio 4 infine, il più meridionale, ha raggiunto lo sterile senza incontrare strutture antropiche e sembrerebbe testimoniare la presenza del limite dell'edificio a nord di esso. Dal Saggio 1 provengono tracce di un'occupazione del sito precedente all'edificio testimoniate dalla presenza di una serie di buche di palo di piccole dimensioni cui sono associati materiali collocabili tra la

<b>DESO - Descrizione</b>	<p>romanizzazione e l'età romana. A questa prima fase di occupazione va anche attribuita una sepoltura di subadulto (tra 1,5 e 3 mesi di vita) in nuda terra (tomba 2) con una conchiglia forata di corredo. Nella seconda fase di vita si assiste alla costruzione di due ambienti quadrangolari, i cui limiti vanno oltre il limite del saggio e che fanno presumibilmente parte di un edificio più ampio. Le fondazioni sono in blocchi di trachite, come quelle individuate alla base della sequenza del saggio 3 (del quale si sono potute individuare in tutto 5 fasi ma, a causa delle ridotte dimensioni dello scavo, non è al momento possibile raccordarle con quelle del saggio 1) . A sud dei due ambienti si trova una canaletta interrata per il deflusso delle acque, mentre al centro del vano occidentale è stata scavata una seconda tomba di infante (tomba 1) il cui corpo era stato posto tra due coppi. La costruzione e iniziale fase di vita del complesso si inquadra tra il I sec a.C. e la metà del I sec d.C. La fase successiva è marcata dallo spoliamento della canaletta, dalla costruzione di due muri paralleli e iso-orientati con quelli della fase precedente e da una sottopreparazione pavimentale in materiale di reimpiego (pezzame laterizio e frammenti di trachite). Questo intervento edilizio va ascritto all'ultimo quarto del I sec d.C.. L'intensa attività agricola che ha pesantemente intaccato le strutture non permette di cogliere gli sviluppi successivi del complesso edilizio che, come sappiamo dal saggio 3, dovette subire, in un momento relativamente iniziale di vita, un incendio.</p>
<b>NCS - Interpretazione</b>	<p>Sebbene si sottoninevi la parzialità dei risultati ottenuti dai 4 saggi di scavo, i resti dell'edificio vengono messi in relazione con quelli meglio documentati della vicina villa rustica di Turri. Paragonabili al contesto scavato in estensione sono infatti sia l'orientamento delle murature secondo i punti cardinali, sia la successione di una fase edilizia principalmente in laterizio ad una fase caratterizzata da strutture murarie in trachite sbozzata senza legante. La presenza di abbondanti tessere musive dalla superficie del campo e dal riempimento della trincea dell'attuale tubazione moderna sembrerebbe poi rendere l'ipotesi di riconoscere nei resti messi in luce nell'area del depuratore una porzione di una villa rustica attiva nel I sec d.C. piuttosto solida.</p>
<b>MTP - MATERIALI PRESENTI</b>	
<b>MTPA - Assenza</b>	NR
<b>TU - CONDIZIONE GIURIDICA E VINCOLI</b>	
<b>CDG - CONDIZIONE GIURIDICA</b>	
<b>CDGG - Indicazione generica</b>	proprietà privata
<b>DO - FONTI E DOCUMENTI DI RIFERIMENTO</b>	
<b>FTA - DOCUMENTAZIONE FOTOGRAFICA</b>	
<b>FTAX - Genere</b>	documentazione allegata
<b>FTAP - Tipo</b>	fotografia digitale (file)
<b>FTAD - Data</b>	2012
<b>FTAE - Ente proprietario</b>	Agenzia per l'Erogazioni in Agricoltura - MIPAAF
<b>FTAN - Codice identificativo</b>	New_1500304430717
<b>BIB - BIBLIOGRAFIA</b>	
<b>BIBX - Genere</b>	bibliografia specifica
<b>BIBA - Autore</b>	Prosdocimi Benedetta - Pacitti Davide - Millo Luca
<b>BIBD - Anno di edizione</b>	2014

<b>BIBH - Sigla per citazione</b>	00002789
<b>BIBN - V., pp., nn.</b>	pp. 56-61
<b>AD - ACCESSO AI DATI</b>	
<b>ADS - SPECIFICHE DI ACCESSO AI DATI</b>	
<b>ADSP - Profilo di accesso</b>	1
<b>ADSM - Motivazione</b>	scheda contenente dati liberamente accessibili
<b>CM - COMPILAZIONE</b>	
<b>CMP - COMPILAZIONE</b>	
<b>CMPD - Data</b>	2017
<b>CMPN - Nome</b>	Putzolu, Cristiano
<b>FUR - Funzionario responsabile</b>	Pettenò, Elena