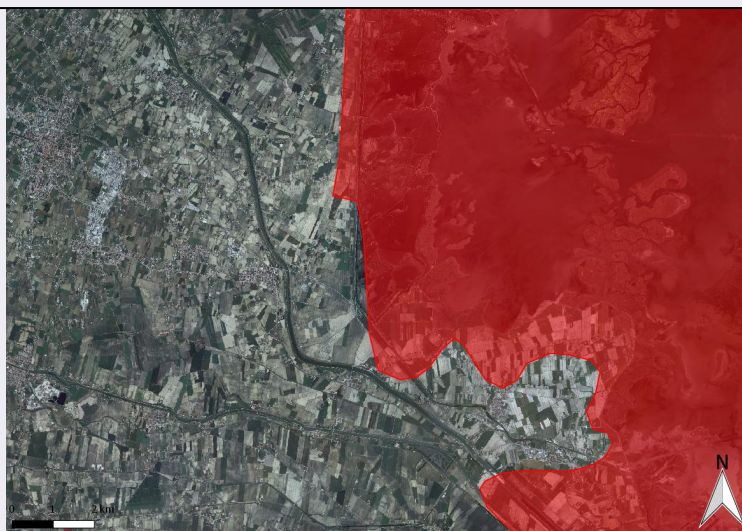


SCHEDA



CD - CODICI

TSK - Tipo scheda	SI
LIR - Livello ricerca	P
NCT - CODICE UNIVOCO	
NCTR - Codice regione	05
NCTN - Numero catalogo generale	00691120
ESC - Ente schedatore	S234
ECP - Ente competente	S234

OG - OGGETTO

OGT - OGGETTO

OGTD - Definizione	sito pluristratificato
OGTA - Livello di individuazione	sito individuato sulla base di fonti diverse
OGTN - Denominazione e numero sito	Laguna di Venezia, Aree archeologiche del Veneto, 28 033 01

LC - LOCALIZZAZIONE GEOGRAFICO-AMMINISTRATIVA

PVC - LOCALIZZAZIONE GEOGRAFICO-AMMINISTRATIVA

PVCS - Stato	ITALIA
PVCR - Regione	Veneto
PVCP - Provincia	PD
PVCC - Comune	Codevigo

GA - GEOREFERENZIAZIONE TRAMITE AREA

GAI - Identificativo area	2
GAL - Tipo di localizzazione	localizzazione fisica

GAD - DESCRIZIONE DEL POLIGONO

GADP - PUNTO DEL POLIGONO

GADPX - Coordinata X	12.279943098
GADPY - Coordinata Y	45.196807079

GADP - PUNTO DEL POLIGONO

GADPX - Coordinata X	12.274449934
GADPY - Coordinata Y	45.183074169
GADP - PUNTO DEL POLIGONO	
GADPX - Coordinata X	12.265695204
GADPY - Coordinata Y	45.183074169
GADP - PUNTO DEL POLIGONO	
GADPX - Coordinata X	12.248700727
GADPY - Coordinata Y	45.183932476
GADP - PUNTO DEL POLIGONO	
GADPX - Coordinata X	12.228616346
GADPY - Coordinata Y	45.189768963
GADP - PUNTO DEL POLIGONO	
GADPX - Coordinata X	12.205613722
GADPY - Coordinata Y	45.195777111
GADP - PUNTO DEL POLIGONO	
GADPX - Coordinata X	12.161325086
GADPY - Coordinata Y	45.228221111
GADP - PUNTO DEL POLIGONO	
GADPX - Coordinata X	12.166131605
GADPY - Coordinata Y	45.233542614
GADP - PUNTO DEL POLIGONO	
GADPX - Coordinata X	12.171968092
GADPY - Coordinata Y	45.237834148
GADP - PUNTO DEL POLIGONO	
GADPX - Coordinata X	12.173856367
GADPY - Coordinata Y	45.245730571
GADP - PUNTO DEL POLIGONO	
GADPX - Coordinata X	12.185014356
GADPY - Coordinata Y	45.249163799
GADP - PUNTO DEL POLIGONO	
GADPX - Coordinata X	12.1879326
GADPY - Coordinata Y	45.258261852
GADP - PUNTO DEL POLIGONO	
GADPX - Coordinata X	12.169393171
GADPY - Coordinata Y	45.259806804
GADP - PUNTO DEL POLIGONO	
GADPX - Coordinata X	12.167333235
GADPY - Coordinata Y	45.276114635
GADP - PUNTO DEL POLIGONO	
GADPX - Coordinata X	12.163900007
GADPY - Coordinata Y	45.282637767
GADP - PUNTO DEL POLIGONO	

GADPX - Coordinata X	12.152227033
GADPY - Coordinata Y	45.282809429
GADP - PUNTO DEL POLIGONO	
GADPX - Coordinata X	12.149652113
GADPY - Coordinata Y	45.277316265
GADP - PUNTO DEL POLIGONO	
GADPX - Coordinata X	12.147248854
GADPY - Coordinata Y	45.26924818
GADP - PUNTO DEL POLIGONO	
GADPX - Coordinata X	12.140210737
GADPY - Coordinata Y	45.271651439
GADP - PUNTO DEL POLIGONO	
GADPX - Coordinata X	12.137635816
GADPY - Coordinata Y	45.269763164
GADP - PUNTO DEL POLIGONO	
GADPX - Coordinata X	12.133859266
GADPY - Coordinata Y	45.255858593
GADP - PUNTO DEL POLIGONO	
GADPX - Coordinata X	12.127164472
GADPY - Coordinata Y	45.262725048
GADP - PUNTO DEL POLIGONO	
GADPX - Coordinata X	12.130082716
GADPY - Coordinata Y	45.293452434
GADP - PUNTO DEL POLIGONO	
GADPX - Coordinata X	12.133687605
GADPY - Coordinata Y	45.336024456
GADP - PUNTO DEL POLIGONO	
GADPX - Coordinata X	12.138837446
GADPY - Coordinata Y	45.395075969
GADP - PUNTO DEL POLIGONO	
GADPX - Coordinata X	12.14105431
GADPY - Coordinata Y	45.397329311
GADP - PUNTO DEL POLIGONO	
GADPX - Coordinata X	12.15842029
GADPY - Coordinata Y	45.411704807
GADP - PUNTO DEL POLIGONO	
GADPX - Coordinata X	12.191808428
GADPY - Coordinata Y	45.409988193
GADP - PUNTO DEL POLIGONO	
GADPX - Coordinata X	12.191808428
GADPY - Coordinata Y	45.412906436
GADP - PUNTO DEL POLIGONO	

GADPX - Coordinata X	12.205236019
GADPY - Coordinata Y	45.416372661
GADP - PUNTO DEL POLIGONO	
GADPX - Coordinata X	12.239739956
GADPY - Coordinata Y	45.423410778
GADP - PUNTO DEL POLIGONO	
GADPX - Coordinata X	12.256219448
GADPY - Coordinata Y	45.415686016
GADP - PUNTO DEL POLIGONO	
GADPX - Coordinata X	12.259561933
GADPY - Coordinata Y	45.420934658
GADP - PUNTO DEL POLIGONO	
GADPX - Coordinata X	12.25784532
GADPY - Coordinata Y	45.445310573
GADP - PUNTO DEL POLIGONO	
GADPX - Coordinata X	12.257625831
GADPY - Coordinata Y	45.456415729
GADP - PUNTO DEL POLIGONO	
GADPX - Coordinata X	12.256939186
GADPY - Coordinata Y	45.470835285
GADP - PUNTO DEL POLIGONO	
GADPX - Coordinata X	12.263977302
GADPY - Coordinata Y	45.477530079
GADP - PUNTO DEL POLIGONO	
GADPX - Coordinata X	12.272217049
GADPY - Coordinata Y	45.48267992
GADP - PUNTO DEL POLIGONO	
GADPX - Coordinata X	12.298996223
GADPY - Coordinata Y	45.489374714
GADP - PUNTO DEL POLIGONO	
GADPX - Coordinata X	12.320797218
GADPY - Coordinata Y	45.500704364
GADP - PUNTO DEL POLIGONO	
GADPX - Coordinata X	12.332985176
GADPY - Coordinata Y	45.508944111
GADP - PUNTO DEL POLIGONO	
GADPX - Coordinata X	12.385513557
GADPY - Coordinata Y	45.534864978
GADP - PUNTO DEL POLIGONO	
GADPX - Coordinata X	12.393581642
GADPY - Coordinata Y	45.544649677
GADP - PUNTO DEL POLIGONO	

GADPX - Coordinata X	12.390663399
GADPY - Coordinata Y	45.551001148
GADP - PUNTO DEL POLIGONO	
GADPX - Coordinata X	12.379505409
GADPY - Coordinata Y	45.555979328
GADP - PUNTO DEL POLIGONO	
GADPX - Coordinata X	12.381737007
GADPY - Coordinata Y	45.56370409
GADP - PUNTO DEL POLIGONO	
GADPX - Coordinata X	12.374870552
GADPY - Coordinata Y	45.578123645
GADP - PUNTO DEL POLIGONO	
GADPX - Coordinata X	12.370407356
GADPY - Coordinata Y	45.581041889
GADP - PUNTO DEL POLIGONO	
GADPX - Coordinata X	12.37212397
GADPY - Coordinata Y	45.583960132
GADP - PUNTO DEL POLIGONO	
GADPX - Coordinata X	12.37967707
GADPY - Coordinata Y	45.580355243
GADP - PUNTO DEL POLIGONO	
GADPX - Coordinata X	12.383453621
GADPY - Coordinata Y	45.577780323
GADP - PUNTO DEL POLIGONO	
GADPX - Coordinata X	12.38705851
GADPY - Coordinata Y	45.572802143
GADP - PUNTO DEL POLIGONO	
GADPX - Coordinata X	12.398044838
GADPY - Coordinata Y	45.572115497
GADP - PUNTO DEL POLIGONO	
GADPX - Coordinata X	12.403194679
GADPY - Coordinata Y	45.568167286
GADP - PUNTO DEL POLIGONO	
GADPX - Coordinata X	12.40834452
GADPY - Coordinata Y	45.565935688
GADP - PUNTO DEL POLIGONO	
GADPX - Coordinata X	12.412464393
GADPY - Coordinata Y	45.567308979
GADP - PUNTO DEL POLIGONO	
GADPX - Coordinata X	12.41830088
GADPY - Coordinata Y	45.567652301
GADP - PUNTO DEL POLIGONO	

GADPX - Coordinata X	12.422249092
GADPY - Coordinata Y	45.56370409
GADP - PUNTO DEL POLIGONO	
GADPX - Coordinata X	12.42825724
GADPY - Coordinata Y	45.563360767
GADP - PUNTO DEL POLIGONO	
GADPX - Coordinata X	12.437526955
GADPY - Coordinata Y	45.563875751
GADP - PUNTO DEL POLIGONO	
GADPX - Coordinata X	12.442161812
GADPY - Coordinata Y	45.560614185
GADP - PUNTO DEL POLIGONO	
GADPX - Coordinata X	12.454006447
GADPY - Coordinata Y	45.572630481
GADP - PUNTO DEL POLIGONO	
GADPX - Coordinata X	12.460186256
GADPY - Coordinata Y	45.568167286
GADP - PUNTO DEL POLIGONO	
GADPX - Coordinata X	12.469970955
GADPY - Coordinata Y	45.567308979
GADP - PUNTO DEL POLIGONO	
GADPX - Coordinata X	12.482845558
GADPY - Coordinata Y	45.574175434
GADP - PUNTO DEL POLIGONO	
GADPX - Coordinata X	12.490398659
GADPY - Coordinata Y	45.575205402
GADP - PUNTO DEL POLIGONO	
GADPX - Coordinata X	12.496063484
GADPY - Coordinata Y	45.576407032
GADP - PUNTO DEL POLIGONO	
GADPX - Coordinata X	12.503273262
GADPY - Coordinata Y	45.576922016
GADP - PUNTO DEL POLIGONO	
GADPX - Coordinata X	12.505161537
GADPY - Coordinata Y	45.578295307
GADP - PUNTO DEL POLIGONO	
GADPX - Coordinata X	12.544986977
GADPY - Coordinata Y	45.581728534
GADP - PUNTO DEL POLIGONO	
GADPX - Coordinata X	12.556144966
GADPY - Coordinata Y	45.578295307
GADP - PUNTO DEL POLIGONO	

GADPX - Coordinata X	12.561294807
GADPY - Coordinata Y	45.572802143
GADP - PUNTO DEL POLIGONO	
GADPX - Coordinata X	12.574512733
GADPY - Coordinata Y	45.558554249
GADP - PUNTO DEL POLIGONO	
GADPX - Coordinata X	12.578460945
GADPY - Coordinata Y	45.554262714
GADP - PUNTO DEL POLIGONO	
GADPX - Coordinata X	12.587902321
GADPY - Coordinata Y	45.554091053
GADP - PUNTO DEL POLIGONO	
GADPX - Coordinata X	12.595627083
GADPY - Coordinata Y	45.548426227
GADP - PUNTO DEL POLIGONO	
GADPX - Coordinata X	12.60524012
GADPY - Coordinata Y	45.545164661
GADP - PUNTO DEL POLIGONO	
GADPX - Coordinata X	12.612449898
GADPY - Coordinata Y	45.544478016
GADP - PUNTO DEL POLIGONO	
GADPX - Coordinata X	12.620002998
GADPY - Coordinata Y	45.54001482
GADP - PUNTO DEL POLIGONO	
GADPX - Coordinata X	12.629616035
GADPY - Coordinata Y	45.537954883
GADP - PUNTO DEL POLIGONO	
GADPX - Coordinata X	12.638714088
GADPY - Coordinata Y	45.536753254
GADP - PUNTO DEL POLIGONO	
GADPX - Coordinata X	12.645065559
GADPY - Coordinata Y	45.534693317
GADP - PUNTO DEL POLIGONO	
GADPX - Coordinata X	12.634937538
GADPY - Coordinata Y	45.523363666
GADP - PUNTO DEL POLIGONO	
GADPX - Coordinata X	12.624809517
GADPY - Coordinata Y	45.508429126
GADP - PUNTO DEL POLIGONO	
GADPX - Coordinata X	12.618114723
GADPY - Coordinata Y	45.50636919
GADP - PUNTO DEL POLIGONO	

GADPX - Coordinata X	12.613479866
GADPY - Coordinata Y	45.507399158
GADP - PUNTO DEL POLIGONO	
GADPX - Coordinata X	12.601806892
GADPY - Coordinata Y	45.510489063
GADP - PUNTO DEL POLIGONO	
GADPX - Coordinata X	12.595970405
GADPY - Coordinata Y	45.50636919
GADP - PUNTO DEL POLIGONO	
GADPX - Coordinata X	12.589618935
GADPY - Coordinata Y	45.501219349
GADP - PUNTO DEL POLIGONO	
GADPX - Coordinata X	12.582924141
GADPY - Coordinata Y	45.496241169
GADP - PUNTO DEL POLIGONO	
GADPX - Coordinata X	12.582065834
GADPY - Coordinata Y	45.492464618
GADP - PUNTO DEL POLIGONO	
GADPX - Coordinata X	12.585155739
GADPY - Coordinata Y	45.488173084
GADP - PUNTO DEL POLIGONO	
GADPX - Coordinata X	12.5853274
GADPY - Coordinata Y	45.483538227
GADP - PUNTO DEL POLIGONO	
GADPX - Coordinata X	12.583267464
GADPY - Coordinata Y	45.480276661
GADP - PUNTO DEL POLIGONO	
GADPX - Coordinata X	12.576401008
GADPY - Coordinata Y	45.477530079
GADP - PUNTO DEL POLIGONO	
GADPX - Coordinata X	12.547218574
GADPY - Coordinata Y	45.469290332
GADP - PUNTO DEL POLIGONO	
GADPX - Coordinata X	12.51803614
GADPY - Coordinata Y	45.459162311
GADP - PUNTO DEL POLIGONO	
GADPX - Coordinata X	12.460186256
GADPY - Coordinata Y	45.443541126
GADP - PUNTO DEL POLIGONO	
GADPX - Coordinata X	12.438385261
GADPY - Coordinata Y	45.431868152
GADP - PUNTO DEL POLIGONO	

GADPX - Coordinata X	12.429802193
GADPY - Coordinata Y	45.416075306
GADP - PUNTO DEL POLIGONO	
GADPX - Coordinata X	12.415897621
GADPY - Coordinata Y	45.425173359
GADP - PUNTO DEL POLIGONO	
GADPX - Coordinata X	12.404396309
GADPY - Coordinata Y	45.429464893
GADP - PUNTO DEL POLIGONO	
GADPX - Coordinata X	12.395469917
GADPY - Coordinata Y	45.428949909
GADP - PUNTO DEL POLIGONO	
GADPX - Coordinata X	12.383968605
GADPY - Coordinata Y	45.42036684
GADP - PUNTO DEL POLIGONO	
GADPX - Coordinata X	12.369720711
GADPY - Coordinata Y	45.407148914
GADP - PUNTO DEL POLIGONO	
GADPX - Coordinata X	12.355816139
GADPY - Coordinata Y	45.389811115
GADP - PUNTO DEL POLIGONO	
GADPX - Coordinata X	12.343628181
GADPY - Coordinata Y	45.372644977
GADP - PUNTO DEL POLIGONO	
GADPX - Coordinata X	12.33229853
GADPY - Coordinata Y	45.358397083
GADP - PUNTO DEL POLIGONO	
GADPX - Coordinata X	12.328693642
GADPY - Coordinata Y	45.347239093
GADP - PUNTO DEL POLIGONO	
GADPX - Coordinata X	12.328178657
GADPY - Coordinata Y	45.338999347
GADP - PUNTO DEL POLIGONO	
GADPX - Coordinata X	12.325432075
GADPY - Coordinata Y	45.330931263
GADP - PUNTO DEL POLIGONO	
GADPX - Coordinata X	12.314960731
GADPY - Coordinata Y	45.313250141
GADP - PUNTO DEL POLIGONO	
GADPX - Coordinata X	12.310325874
GADPY - Coordinata Y	45.298658924
GADP - PUNTO DEL POLIGONO	

GADPX - Coordinata X	12.302601112
GADPY - Coordinata Y	45.277716236
GADP - PUNTO DEL POLIGONO	
GADPX - Coordinata X	12.301227821
GADPY - Coordinata Y	45.264326648
GADP - PUNTO DEL POLIGONO	
GADPX - Coordinata X	12.300369514
GADPY - Coordinata Y	45.250422077
GADP - PUNTO DEL POLIGONO	
GADPX - Coordinata X	12.297622932
GADPY - Coordinata Y	45.234972553
GADP - PUNTO DEL POLIGONO	
GADPX - Coordinata X	12.29230143
GADPY - Coordinata Y	45.21711977
GADP - PUNTO DEL POLIGONO	
GADPX - Coordinata X	12.284748329
GADPY - Coordinata Y	45.204588489
GADP - PUNTO DEL POLIGONO	
GADPX - Coordinata X	12.279943098
GADPY - Coordinata Y	45.196807079
GAM - Metodo di georeferenziazione	perimetrazione approssimata
GAT - Tecnica di georeferenziazione	rilievo da foto aerea senza sopralluogo
GAP - Proiezione e Sistema di riferimento	WGS84
GAB - BASE DI RIFERIMENTO	
GABB - Descrizione sintetica	ICCD1004350_CB.IGM25
GABT - Data	17-7-2017
GABO - Note	(3720358) -IGM 25000- (http://wms.pcn.minambiente.it/ogc?map=/ms_ogc/WMS_v1.3/raster/IGM_25000.map) -CB.IGM25000
RE - MODALITA' DI REPERIMENTO	
RCG - RICOGNIZIONI	
RCGE - Motivo	rinvenimento fortuito
RCGD - Data	1990
RCG - RICOGNIZIONI	
RCGE - Motivo	rinvenimento fortuito
RCGD - Data	1991
DT - CRONOLOGIA	
DTZ - CRONOLOGIA GENERICA	
DTZG - Fascia cronologica di riferimento	Età romana
DTM - Motivazione cronologia	analisi dei materiali

AU - DEFINIZIONE CULTURALE**ATB - AMBITO CULTURALE**

ATBD - Denominazione	Età romana
ATBM - Motivazione dell'attribuzione	analisi dei materiali

MT - DATI TECNICI**MIS - MISURE**

MISU - Unità	mq
MISF - Superficie	741647670

CO - CONSERVAZIONE**STC - STATO DI CONSERVAZIONE**

STCC - Stato di conservazione	NR (recupero pregresso)
--------------------------------------	-------------------------

CA - CARATTERI AMBIENTALI**GEF - GEOGRAFIA**

GEFD - Descrizione	Laguna
---------------------------	--------

DA - DATI ANALITICI**DES - DESCRIZIONE****DESO - Descrizione**

Qualsiasi trattazione sulle emergenze archeologiche del territorio di Codevigo, deve essere inquadrato nell'ambito di un più ampio discorso sulla storia insediativa della laguna di Venezia ed in particolare del suo settore meridionale. Il settore meridionale della laguna di Venezia è geomorfologicamente legato al fiume Brenta. Il Mino e Maio Meduaco della Tabula Peutingeriana sono stati interpretati dal Bosio (che se ne occupò per primo a partire dalla seconda metà degli anni '60) come i due rami del Brenta antico che, dopo essersi biforcato a valle di Patavium, sfociavano in laguna a loro volta dopo essersi divisi in due rami. Il Meduacus Maior si sarebbe biforcato all'altezza dell'odierna Dolo per passare col suo ramo più settentrionale per l'Abbazia di Sant'Ilario e sfociare con quello più meridionale a oriente di Lugo; il Meduacus Minor invece, dopo essere passato per Camin, si sarebbe diviso a nord ovest di Saonara per sfociare in laguna presso Lova nel suo tratto più settentrionale e ad est di Arzengrande con l'altro. Se pure con lievi aggiustamenti tutti gli studiosi successivi hanno fatto propria la teoria dei quattro rami contemporaneamente attivi in un arco cronologico compreso tra l'età protostorica e quella romana. Un importante sito di questa zona di laguna è l'area, ora sommersa, nella quale sorgeva il monastero di S. Leonardo in Fossa Mala: il rinvenimento di numerosi frammenti ceramici attici di IV sec a.C. attesta che l'area era insediata e solo con il secolo successivo si può notare una cesura abitativa che durerà fino al VI sec d.C., quando l'ingressione marina che aveva causato la sommersione dell'area lascerà nuovamente spazio all'insediamento umano. Nei pressi del Porto di Malamocco fu edificata nel 1572 un'isola artificiale per scopi militari chiamata Ottagono per la forma della sua pianta: il potente riporto di argilla su cui venne edificato il terrapieno, verosimilmente ottenuto con l'escavo del canale prossimale alla fortezza, presenta numerosi materiali di epoca romana a dimostrazione dell'occupazione anche in antico di quella parte di laguna. Nelle vicinanze dell'Ottagono sono stati anche individuati un paio di siti di IV sec a.C.. La linea di costa della laguna preromana, più interna rispetto a quella attuale, è stata individuata su una direttrice

nord est /sud ovest che va da Malamocco a Monte Cucco passando per Peta de Bo e Valle della Dolce: attorno al 500 a.C. si sarebbe passati alla linea di costa attuale. A poche decine di metri dall'isola di Poveglia sono stati individuati i resti sommersi di un edificio di epoca romana ed in tutta la zona compresa tra questa ed il porto di Malamocco si sono individuate testimonianze di una ristrutturazione del sistema insediativo databile tra il I sec a.C. ed il IV sec d.C. di un'area che doveva essere terra emersa e coltivata. Per quanto riguarda il territorio di Codevigo si sono reperiti negli archivi della Soprintendenza due documenti inerenti ad una consegna di materiale ad una segnalazione di affioramento di materiale archeologico, entrambi datati al 1990, da cui si evince che in un campo presso C. Guzzone affioravano diversi materiali di età romana, interpretati come resti di una serie di sepolture intaccate dalle arature. Di un anno successiva è la segnalazione di un nuovo ritrovamento di materiali di epoca romana presso la vicina Punta Fogolana, nelle vicinanze della quale si segnalano "resti di strutture di età romana visibili con la bassa marea.

NCS - Interpretazione

Il territorio lagunare di Codevigo, e della parte meridionale della laguna di Venezia, mostra una situazione insediativa forzosamente legata alle variazioni della linea di costa: da una linea precedente al 500 a.C. che doveva correre più interna rispetto a quella odierna, si passa ad una situazione simile a quella odierna, con fenomeni alterni e localizzati di ingressione e regressione marina che determinarono aree di terre emerse dove, soprattutto in epoca romana, si poteva parlare di un sistema insediativo integrato con lo sfruttamento agricolo dei terreni.

MTP - MATERIALI PRESENTI

MTPA - Assenza NR

TU - CONDIZIONE GIURIDICA E VINCOLI

CDG - CONDIZIONE GIURIDICA

CDGG - Indicazione generica proprietà mista pubblica/privata

NVC - PROVVEDIMENTI DI TUTELA

NVCT - Tipo provvedimento DLgs n. 42/2004, art. 142, comma 1, lettera m

DO - FONTI E DOCUMENTI DI RIFERIMENTO

FTA - DOCUMENTAZIONE FOTOGRAFICA

FTAX - Genere documentazione allegata
 FTAP - Tipo fotografia digitale (file)
 FTAD - Data 2012
 FTAE - Ente proprietario Agenzia per l'Erogazioni in Agricoltura - MIPAAF
 FTAN - Codice identificativo New_1500287694435

FNT - FONTI E DOCUMENTI

FNTP - Tipo Pubblicazione del vincolo
 FNTT - Denominazione Le zone archeologiche del Veneto
 FNTD - Data 1987/00/00
 FNTN - Nome archivio SBAV. Archivio generale. Sezione Tutela
 FNTS - Posizione Non indicata
 FNTE - Codice identificativo New_1500287902523

BIB - BIBLIOGRAFIA

BIBX - Genere	bibliografia specifica
BIBA - Autore	Bondesan Aldino - Meneghel Mirco
BIBD - Anno di edizione	2004
BIBH - Sigla per citazione	00002786
BIBN - V., pp., nn.	pp. 307-367

AD - ACCESSO AI DATI**ADS - SPECIFICHE DI ACCESSO AI DATI**

ADSP - Profilo di accesso	1
ADSM - Motivazione	scheda contenente dati liberamente accessibili

CM - COMPILAZIONE**CMP - COMPILAZIONE**

CMPD - Data	2017
CMPN - Nome	Putzolu, Cristiano
FUR - Funzionario responsabile	Pettenò, Elena