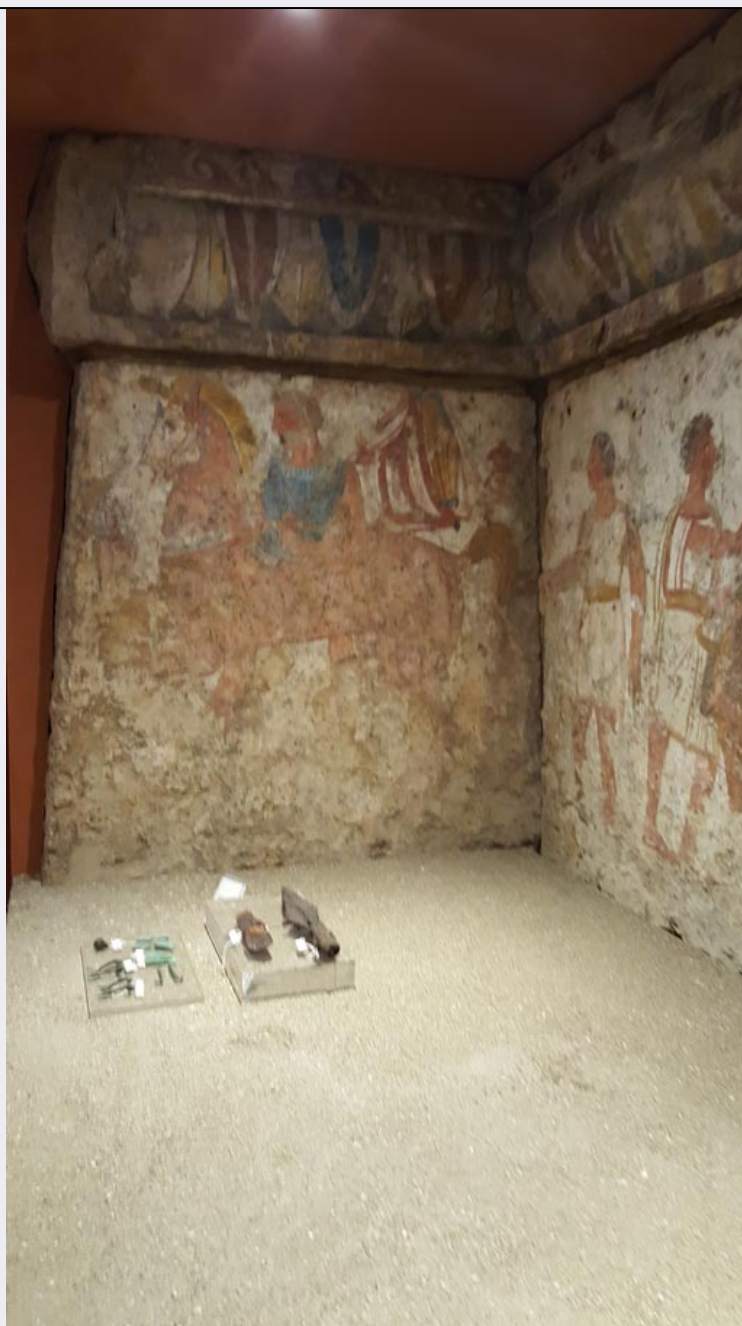


SCHEDA



CD - CODICI

TSK - Tipo Scheda RA

LIR - Livello ricerca P

NCT - CODICE UNIVOCO

NCTR - Codice regione 15

NCTN - Numero catalogo generale 00862910

ESC - Ente schedatore S247

ECP - Ente competente S247

RV - RELAZIONI

ROZ - Altre relazioni 1500862909

OG - OGGETTO

OGT - OGGETTO

| | |
|---|--|
| OGTD - Definizione | lastra |
| CLS - Categoria - classe e produzione | ARREDI/ ARREDI FUNERARI |
| SGT - SOGGETTO | |
| SGTI - Identificazione | ritorno del guerriero |
| SGTT - Titolo | Tomba del cavaliere |
| LC - LOCALIZZAZIONE GEOGRAFICO-AMMINISTRATIVA | |
| PVC - LOCALIZZAZIONE GEOGRAFICO-AMMINISTRATIVA ATTUALE | |
| PVCS - Stato | ITALIA |
| PVCR - Regione | Campania |
| PVCP - Provincia | SA |
| PVCC - Comune | Sarno |
| LDC - COLLOCAZIONE SPECIFICA | |
| LDCT - Tipologia | palazzo |
| LDCQ - Qualificazione | privato |
| LDCN - Denominazione attuale | Palazzo Capua |
| LDCU - Indirizzo | Via Cavour, 7 |
| LDCM - Denominazione raccolta | Museo archeologico della Valle del Sarno |
| LDCS - Specifiche | Sala 3/ Tomba 1799 |
| LA - ALTRE LOCALIZZAZIONI GEOGRAFICO-AMMINISTRATIVE | |
| TCL - Tipo di localizzazione | luogo di reperimento |
| PRV - LOCALIZZAZIONE GEOGRAFICO-AMMINISTRATIVA | |
| PRVS - Stato | ITALIA |
| PRVR - Regione | Campania |
| PRVP - Provincia | SA |
| PRVC - Comune | Sarno |
| PRL - Altra località | Garitta del Capitano |
| PRD - DATA | |
| PRDI - Data ingresso | 2002/09/17 |
| UB - DATI PATRIMONIALI | |
| INV - INVENTARIO DI MUSEO O SOPRINTENDENZA | |
| INVN - Numero | S57 219623 |
| STI - STIMA | |
| RE - MODALITA' DI REPERIMENTO | |
| RES - Specifiche di reperimento | Necropoli, tomba 1799. |
| DT - CRONOLOGIA | |
| DTZ - CRONOLOGIA GENERICA | |
| DTZG - Fascia cronologica di riferimento | IV-III a.C. |
| DTZS - Frazione cronologica | fine/ inizio |

DTS - CRONOLOGIA SPECIFICA

| | |
|-------------------------------------|--------------------|
| DTSI - Da | 310 a.C. |
| DTSV - Validità | post |
| DTSF - A | 291 a.C. |
| DTSL - Validità | ante |
| DTM - Motivazione cronologia | analisi tipologica |
| DTM - Motivazione cronologia | analisi stilistica |

AU - DEFINIZIONE CULTURALE**ATB - AMBITO CULTURALE**

| | |
|---|--------------------|
| ATBD - Denominazione | ambito sannitico |
| ATBM - Motivazione dell'attribuzione | analisi tipologica |
| ATBM - Motivazione dell'attribuzione | analisi stilistica |

MT - DATI TECNICI

| | |
|--------------------------------|------------------------------|
| MTC - Materia e tecnica | tufo Nocerino/ scalpellatura |
| MTC - Materia e tecnica | intonaco/ pittura a fresco |

MIS - MISURE

| | |
|-------------------------|----|
| MISU - Unità | cm |
| MISA - Altezza | 97 |
| MISL - Larghezza | 80 |
| MIST - Validità | ca |

DA - DATI ANALITICI**DES - DESCRIZIONE**

| | |
|--|--|
| DESO - Indicazioni sull'oggetto | Lastra rettangolare, testata est di tomba a cassa, in tufo grigio, decorata ad affresco. |
| DESS - Indicazioni sul soggetto | Su fondo bianco è raffigurato un cavaliere ormai canuto, incendete verso sinistra per il quale liba la figura femminile ritratta nel margine destro della lastra nord (n. cat. gen. 15/00862909). Il cavaliere ha capelli e barba bianchi corti, resi a ciocche mosse, veste un chitonisco azzurro con elementi decorativi in bianco intorno al collo, una tunica bianca bordata di rosso e un cinturone dorato. Sulla spalla sinistra regge una lancia da cui pendono le spoglie del nemico. Il cavallo, marrone, ha il muso bianco e la coda e la criniera gialle, ha il pettorale bianco bordato di rosso, ricche bardature in blu e giallo e cavezza rossa. Sul fondo, alle spalle della figura una melagrana come riempitivo. |

CO - CONSERVAZIONE**STC - STATO DI CONSERVAZIONE**

| | |
|--------------------------------------|---|
| STCC - Stato di conservazione | mutilo |
| STCS - Indicazioni specifiche | Abrasioni, caduta di colore, soprattutto nel tratto inferiore della lastra. |

TU - CONDIZIONE GIURIDICA E VINCOLI**CDG - CONDIZIONE GIURIDICA**

| | |
|------------------------------------|-----------------|
| CDGG - Indicazione generica | proprietà Stato |
|------------------------------------|-----------------|

| | |
|--|---|
| CDGS - Indicazione specifica | Ministero dei beni e delle attività culturali e del turismo |
| CDGI - Indirizzo | Via del Collegio Romano, 27 00186 Roma |
| DO - FONTI E DOCUMENTI DI RIFERIMENTO | |
| FTA - DOCUMENTAZIONE FOTOGRAFICA | |
| FTAX - Genere | documentazione allegata |
| FTAP - Tipo | fotografia digitale (file) |
| FTAN - Codice identificativo | 20161024_102339 |
| FTA - DOCUMENTAZIONE FOTOGRAFICA | |
| FTAX - Genere | documentazione allegata |
| FTAP - Tipo | fotografia digitale (file) |
| FTAN - Codice identificativo | 20161024_102029 |
| BIB - BIBLIOGRAFIA | |
| BIBX - Genere | bibliografia specifica |
| BIBA - Autore | Benassai Rita |
| BIBD - Anno di edizione | 2001 |
| BIBH - Sigla per citazione | 00000009 |
| BIBN - V., pp., nn. | pp. 114-116, 252-253, 263 |
| AD - ACCESSO AI DATI | |
| ADS - SPECIFICHE DI ACCESSO AI DATI | |
| ADSP - Profilo di accesso | 1 |
| ADSM - Motivazione | scheda contenente dati liberamente accessibili |
| CM - COMPILAZIONE | |
| CMP - COMPILAZIONE | |
| CMPD - Data | 2017 |
| CMPN - Nome | Proto, Fiorenza |
| FUR - Funzionario responsabile | Granese, Maria Tommasa |