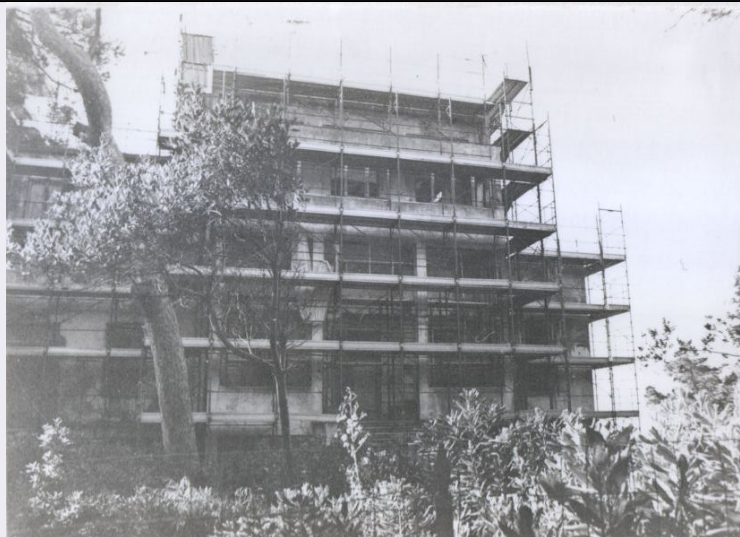


SCHEDA



CD - CODICI

TSK - Tipo scheda A

LIR - Livello ricerca P

NCT - CODICE UNIVOCO

NCTR - Codice regione 09

NCTN - Numero catalogo generale 00511992

ESC - Ente schedatore S121

ECP - Ente competente S121

OG - OGGETTO

OGT - OGGETTO

OGTD - Definizione tipologica villa

OGTN - Denominazione Villa Celestina

LC - LOCALIZZAZIONE GEOGRAFICO-AMMINISTRATIVA

PVC - LOCALIZZAZIONE GEOGRAFICO-AMMINISTRATIVA

PVCS - Stato ITALIA

PVCR - Regione Toscana

PVCP - Provincia LI

PVCC - Comune Rosignano Marittimo

PVCL - Località ROSIGNANO SOLVAY-CASTIGLIONCELLO

PVCE Via della Pineta

CS - LOCALIZZAZIONE CATASTALE

CTL - Tipo di localizzazione localizzazione fisica

CTS - LOCALIZZAZIONE CATASTALE

CTSC - Comune Rosignano Marittimo

CTSF - Foglio/Data 64/1971

CTSN - Particelle 58

GP - GEOREFERENZIAZIONE TRAMITE PUNTO

GPI - Identificativo Punto	2
GPL - Tipo di localizzazione	localizzazione fisica
GPD - DESCRIZIONE DEL PUNTO	
GPDP - PUNTO	
GPDPX - Coordinata X	10.4127
GPDPY - Coordinata Y	43.4026
GPM - Metodo di georeferenziazione	punto esatto
GPT - Tecnica di georeferenziazione	rilievo da foto aerea senza sopralluogo
GPP - Proiezione e Sistema di riferimento	WGS84
GPB - BASE DI RIFERIMENTO	
GPBB - Descrizione sintetica	ICCD1004366_OI.ORTOI
GPBT - Data	17-2-2017
GPBO - Note	(3556983) -ORTOFOTO 2006- (http://wms.pcn.minambiente.it/ogc?map=/ms_ogc/WMS_v1.3/raster/ortofoto_colore_06.map) -OI. ORTOIMMAGINICOLORE.2006
AU - DEFINIZIONE CULTURALE	
ATB - AMBITO CULTURALE	
ATBR - Riferimento all'intervento	costruzione
ATBD - Denominazione	maestranze locali
ATBM - Fonte dell'attribuzione	analisi stilistica
RE - NOTIZIE STORICHE	
REN - NOTIZIA	
RENr - Riferimento	intero bene
RENS - Notizia sintetica	costruzione
RENF - Fonte	n.r.
REL - CRONOLOGIA, ESTREMO REMOTO	
RELS - Secolo	XX
RELF - Frazione di secolo	prima metà
REV - CRONOLOGIA, ESTREMO RECENTE	
REVS - Secolo	XX
REVF - Frazione di secolo	prima metà
RE VW - Validità	ca
PN - PIANTA	
PNR - Riferimento alla parte	intero bene
PNT - PIANTA	
PNTS - Schema	articolato
SV - STRUTTURE VERTICALI	
SVC - TECNICA COSTRUTTIVA	
SVCM - Materiali	laterizio

SO - STRUTTURE DI ORIZZONTAMENTO**SOF - TIPO**

SOF - Genere	solaio
---------------------	--------

US - UTILIZZAZIONI**USA - USO ATTUALE**

USAR - Riferimento alla parte	intero bene
--------------------------------------	-------------

USAD - Uso	nessuno
-------------------	---------

USO - USO STORICO

USOR - Riferimento alla parte	intero bene
--------------------------------------	-------------

USOD - Uso	abitazione
-------------------	------------

TU - CONDIZIONE GIURIDICA E VINCOLI**CDG - CONDIZIONE GIURIDICA**

CDGG - Indicazione generica	proprietà Stato
------------------------------------	-----------------

STU - STRUMENTI URBANISTICI

STUT - Strumenti in vigore	P.R.G.
-----------------------------------	--------

STUN - Sintesi normativa zona	ristrutturazione
--------------------------------------	------------------

DO - FONTI E DOCUMENTI DI RIFERIMENTO**FTA - DOCUMENTAZIONE FOTOGRAFICA**

FTAX - Genere	documentazione allegata
----------------------	-------------------------

FTAP - Tipo	fotografia b/n
--------------------	----------------

FTAN - Codice identificativo	SBAAAS_PI_304837
-------------------------------------	------------------

FTAT - Note	Facciata lato destro
--------------------	----------------------

FTA - DOCUMENTAZIONE FOTOGRAFICA

FTAX - Genere	documentazione allegata
----------------------	-------------------------

FTAP - Tipo	fotografia b/n
--------------------	----------------

FTAN - Codice identificativo	SBAAAS_PI_304838
-------------------------------------	------------------

FTAT - Note	Facciata lato sinistro
--------------------	------------------------

FTA - DOCUMENTAZIONE FOTOGRAFICA

FTAX - Genere	documentazione allegata
----------------------	-------------------------

FTAP - Tipo	(fotografia b/n)
--------------------	------------------

FTAN - Codice identificativo	SBAAAS_PI_304839
-------------------------------------	------------------

FTAT - Note	Prospetto laterale sinistro
--------------------	-----------------------------

FTA - DOCUMENTAZIONE FOTOGRAFICA

FTAX - Genere	documentazione allegata
----------------------	-------------------------

FTAP - Tipo	(fotografia b/n)
--------------------	------------------

FTAN - Codice identificativo	SBAAAS_PI_304840
-------------------------------------	------------------

FTAT - Note	Prospetto posteriore
--------------------	----------------------

FTA - DOCUMENTAZIONE FOTOGRAFICA

FTAX - Genere	documentazione allegata
----------------------	-------------------------

FTAP - Tipo	(fotografia b/n)
FTAN - Codice identificativo	SBAAAS_PI_304841
FTAT - Note	Prospetto posteriore
FTA - DOCUMENTAZIONE FOTOGRAFICA	
FTAX - Genere	documentazione allegata
FTAP - Tipo	(fotografia b/n)
FTAN - Codice identificativo	SBAAAS_PI_304842
FTAT - Note	Prospetto laterale destro
FTA - DOCUMENTAZIONE FOTOGRAFICA	
FTAX - Genere	documentazione allegata
FTAP - Tipo	(fotografia b/n)
FTAN - Codice identificativo	SBAAAS_PI_304843
FTAT - Note	Prospetto laterale destro
FTA - DOCUMENTAZIONE FOTOGRAFICA	
FTAX - Genere	documentazione allegata
FTAP - Tipo	fotografia b/n
FTAN - Codice identificativo	SBAAAS_PI_304844
FTAT - Note	Particolare, scala esterna
FTA - DOCUMENTAZIONE FOTOGRAFICA	
FTAX - Genere	documentazione allegata
FTAP - Tipo	fotografia b/n
FTAN - Codice identificativo	SBAAAS_PI_304845
FTAT - Note	Particolare, scala anteriore
AD - ACCESSO AI DATI	
ADS - SPECIFICHE DI ACCESSO AI DATI	
ADSP - Profilo di accesso	1
ADSM - Motivazione	scheda contenente dati liberamente accessibili
CM - COMPILAZIONE	
CMP - COMPILAZIONE	
CMPD - Data	2002
CMPN - Nome	Consales, Riccardo
CMPN - Nome	Paolini, Maurizio
RSR - Referente scientifico	Lorenzi, Riccardo
FUR - Funzionario responsabile	Lorenzi, Riccardo
RVM - TRASCRIZIONE PER INFORMATIZZAZIONE	
RVMD - Data	2017
RVMN - Nome	Selis, Manuela
AGG - AGGIORNAMENTO - REVISIONE	
AGGD - Data	2017
AGGN - Nome	Selis, Manuela
AGGF - Funzionario responsabile	Brancaccio, Loredana

AGG - AGGIORNAMENTO - REVISIONE**AGGD - Data**

2019

AGGN - Nome

Selis, Manuela

**AGGF - Funzionario
responsabile**

Brancaccio, Loredana