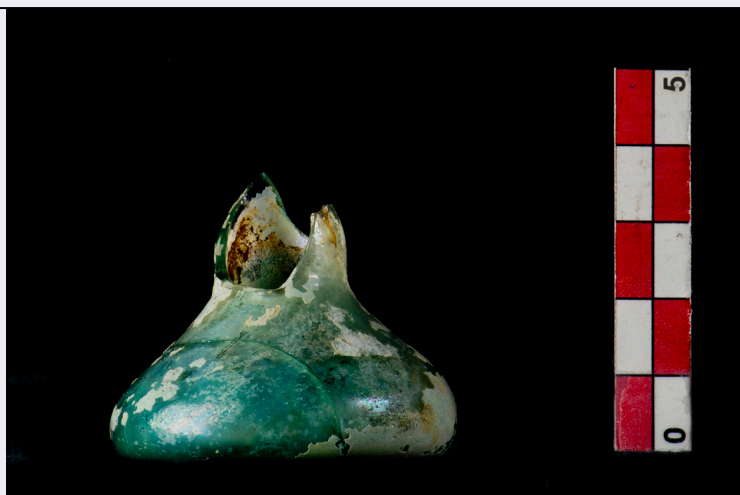


SCHEDA



CD - CODICI

TSK - Tipo Scheda	RA
LIR - Livello ricerca	C
NCT - CODICE UNIVOCO	
NCTR - Codice regione	12
NCTN - Numero catalogo generale	00027397
ESC - Ente schedatore	AI224
ECP - Ente competente	S167

AC - ALTRI CODICI

ACC - Altro codice bene	65/ICCDGiovanetti
ACC - Altro codice bene	[AIHV]_I_RM_BA65

OG - OGGETTO

OGT - OGGETTO

OGTD - Definizione	balsamario
OGTT - Tipologia	Isings 82
CLS - Categoria - classe e produzione	STRUMENTI, UTENSILI E OGGETTI D'USO/ CONTENITORI E RECIPIENTI

LC - LOCALIZZAZIONE GEOGRAFICO-AMMINISTRATIVA

PVC - LOCALIZZAZIONE GEOGRAFICO-AMMINISTRATIVA ATTUALE

PVCS - Stato	ITALIA
PVCR - Regione	Lazio
PVCP - Provincia	RM
PVCC - Comune	Roma

LDC - COLLOCAZIONE SPECIFICA

LDCT - Tipologia	palazzo
LDCQ - Qualificazione	statale
LDCN - Denominazione attuale	Palazzo Massimo alle Terme
LDCU - Indirizzo	Largo di Villa Peretti, 1
LDCM - Denominazione	

raccolta	Museo nazionale romano-raccolta di Palazzo Massimo
LA - ALTRE LOCALIZZAZIONI GEOGRAFICO-AMMINISTRATIVE	
TCL - Tipo di localizzazione	luogo di provenienza
PRC - COLLOCAZIONE SPECIFICA	
PRCT - Tipologia	casa
PRCQ - Qualificazione	privata
PRCD - Denominazione	(denominazione assente)
PRCM - Denominazione raccolta	collezione privata Evan Gorga
UB - DATI PATRIMONIALI	
INV - INVENTARIO DI MUSEO O SOPRINTENDENZA	
INVN - Numero	229936
INVD - Data	1975
STI - STIMA	
DT - CRONOLOGIA	
DTZ - CRONOLOGIA GENERICA	
DTZG - Fascia cronologica di riferimento	II
DTM - Motivazione cronologia	analisi tipologica
DTM - Motivazione cronologia	confronto
AU - DEFINIZIONE CULTURALE	
AUT - AUTORE	
AUTS - Riferimento all'autore	officina
AUTR - Riferimento all'intervento	esecuzione
AUTM - Motivazione dell'attribuzione	bollo
AUTN - Nome scelto	CSC
AUTA - Dati anagrafici	II
AUTH - Sigla per citazione	CV_A0012
ATB - AMBITO CULTURALE	
ATBD - Denominazione	ambito romano, medio imperiale
ATBM - Motivazione dell'attribuzione	analisi tipologica
MT - DATI TECNICI	
MTC - Materia e tecnica	vetro/ soffiatura libera
MIS - MISURE	
MISU - Unità	cm
MISA - Altezza	3.7
MISD - Diametro	4.6
DA - DATI ANALITICI	
DES - DESCRIZIONE	
	Balsamario assimilabile al tipo Isings 82, in vetro di colore verde-

DESO - Indicazioni sull'oggetto	azzurro, con collo cilindrico con lieve strozzatura alla base e corpo troncoconico schiacciato che presenta sul fondo un bollo epigrafico con lettere cave destrorse disposte intorno a un gallo.
ISR - ISCRIZIONI	
ISRC - Classe di appartenenza	commerciale
ISRL - Lingua	latino
ISRS - Tecnica di scrittura	a impressione, a punzone
ISRT - Tipo di caratteri	maiuscolo
ISRP - Posizione	fondo, in circolo intono al motivo
ISRI - Trascrizione	C SC (hedera)
STM - STEMMI, EMBLEMI, MARCHI	
STMC - Classe di appartenenza	bollo
STMQ - Qualificazione	di fabbrica
STMU - Quantità	1
STMP - Posizione	fondo, decentrato
STMD - Descrizione	Il bollo è impresso attraverso un punzone e presenta al centro un gallo di profilo a destra, racchiuso entro un cerchio; per l'iscrizione si rimanda a ISR (prima occorrenza). Diametro del bollo cm 2.4.
NSC - Notizie storico-critiche	Le lettere cave sono disposte intorno alla figura rappresentata al centro: a sinistra del gallo c'è la lettera C, con al di sotto una foglia di edera (secondo STERNINI - AGRICOLI - MAZZEI 1997, p. 86 un segno simile a una lettera S ma di dimensioni più piccole, si veda anche DEL VECCHIO 2004, p. 39, tab. 2), a destra del gallo lettera S e al di sotto lettera C. Altezza delle lettere cm 0.6 (STERNINI - AGRICOLI - MAZZEI 1997, p. 86).
CO - CONSERVAZIONE	
STC - STATO DI CONSERVAZIONE	
STCC - Stato di conservazione	mutilo
STCS - Indicazioni specifiche	Mutilo dell'orlo e di gran parte del collo. La superficie presenta opacità.
TU - CONDIZIONE GIURIDICA E VINCOLI	
CDG - CONDIZIONE GIURIDICA	
CDGG - Indicazione generica	proprietà Stato
DO - FONTI E DOCUMENTI DI RIFERIMENTO	
FTA - DOCUMENTAZIONE FOTOGRAFICA	
FTAX - Genere	documentazione allegata
FTAP - Tipo	fotografia digitale (file)
FTAN - Codice identificativo	New_1486594798376
FTA - DOCUMENTAZIONE FOTOGRAFICA	
FTAX - Genere	documentazione allegata
FTAP - Tipo	fotografia digitale (file)
FTAA - Autore	Mandato, Luciano

FTAD - Data	2016
FTAE - Ente proprietario	MNR-SSCol
FTAN - Codice identificativo	New_1475793697220
FTAF - Formato	JPG
DRA - DOCUMENTAZIONE GRAFICA	
DRAX - Genere	documentazione allegata
DRAT - Tipo	disegno
DRAO - Note	STERNINI - AGRICOLI - MAZZEI 1997, p. 98, fig. 65
DRAN - Codice identificativo	New_1477164003249
DRAA - Autore	Ricci, Marco
BIB - BIBLIOGRAFIA	
BIBX - Genere	bibliografia specifica
BIBA - Autore	Sternini Mara - Agricoli Giuliana - Mazzei Claudia
BIBD - Anno di edizione	1997
BIBH - Sigla per citazione	CV_B0003
BIBN - V., pp., nn.	p. 86
BIBI - V., tavv., figg.	p. 98, fig. 65
BIB - BIBLIOGRAFIA	
BIBX - Genere	bibliografia specifica
BIBA - Autore	Del Vecchio Franca
BIBD - Anno di edizione	2004
BIBH - Sigla per citazione	CV_B0002
BIBN - V., pp., nn.	p. 39, tab. 2
AD - ACCESSO AI DATI	
ADS - SPECIFICHE DI ACCESSO AI DATI	
ADSP - Profilo di accesso	1
ADSM - Motivazione	scheda contenente dati liberamente accessibili
CM - COMPILAZIONE	
CMP - COMPILAZIONE	
CMPD - Data	2016
CMPN - Nome	Giovanetti, Giulia
RSR - Referente scientifico	Diani, Maria Grazia
RSR - Referente scientifico	Gabucci, Ada
RSR - Referente scientifico	Mandruzzato, Luciana
RSR - Referente scientifico	Saguì, Lucia
FUR - Funzionario responsabile	Mancinelli, Maria Letizia (ICCD)
FUR - Funzionario responsabile	Paris, Rita (MNR-SSCol)
AN - ANNOTAZIONI	
	L'esemplare è stato revisionato da Giulia Giovanetti nel 2016 per il Corpus dei Bolli su Vetro nell'ambito dell'attività di tirocinio presso l'ICCD, progetto "Le Eccellenze". L'esemplare, pubblicato senza

OSS - Osservazioni

disegno della forma, era stato classificato, insieme agli altri del gruppo, come Isings 28/82 (STERNINI - AGRICOLI - MAZZEI 1997, p. 77).