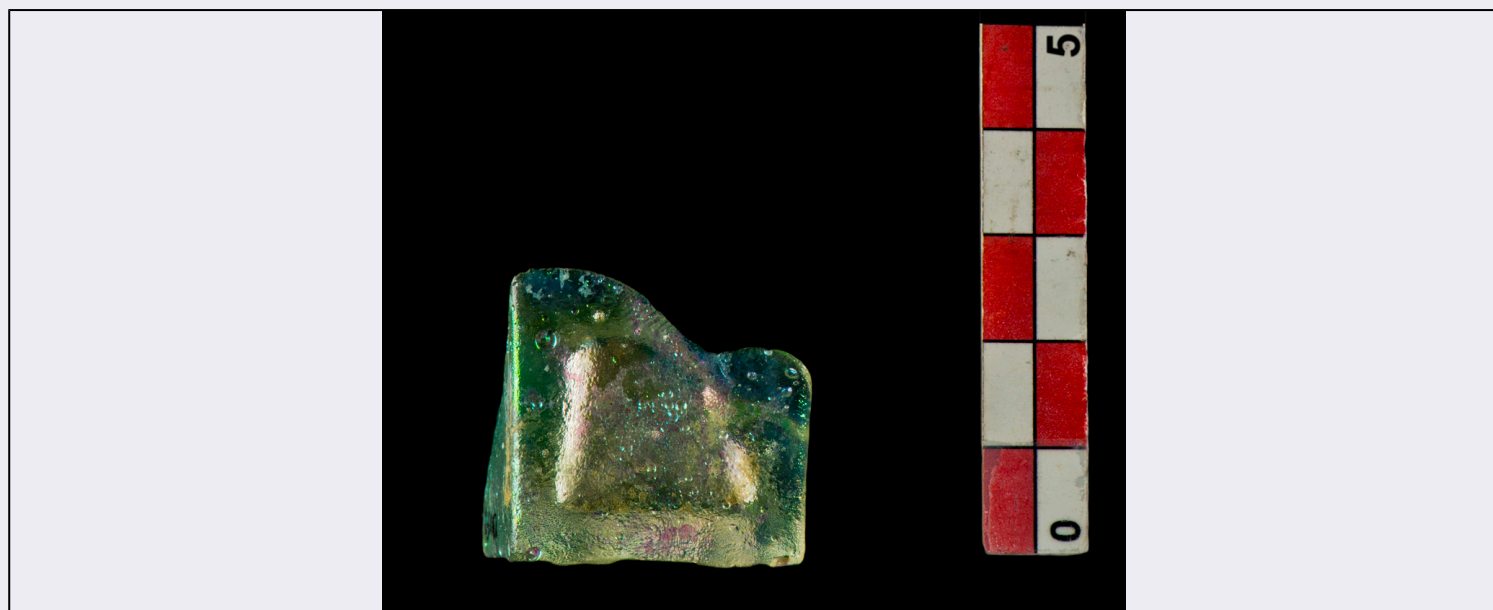


SCHEDA



CD - CODICI

TSK - Tipo Scheda RA

LIR - Livello ricerca C

NCT - CODICE UNIVOCO

NCTR - Codice regione 12

NCTN - Numero catalogo generale 00027525

ESC - Ente schedatore AI224

ECP - Ente competente S167

AC - ALTRI CODICI

ACC - Altro codice bene 15/ICCDG Giovanetti

ACC - Altro codice bene [AIHV]_I_RM_ME15

OG - OGGETTO

OGT - OGGETTO

OGTD - Definizione bottiglia/ mercuriale, corpo a sezione quadrata

OGTT - Tipologia Isings 84

CLS - Categoria - classe e produzione STRUMENTI, UTENSILI E OGGETTI D'USO/ CONTENITORI E RECIPIENTI

LC - LOCALIZZAZIONE GEOGRAFICO-AMMINISTRATIVA

PVC - LOCALIZZAZIONE GEOGRAFICO-AMMINISTRATIVA ATTUALE

PVCS - Stato ITALIA

PVCR - Regione Lazio

PVCP - Provincia RM

PVCC - Comune Roma

LDC - COLLOCAZIONE SPECIFICA

LDCT - Tipologia palazzo

LDCQ - Qualificazione statale

LDCN - Denominazione

attuale	Palazzo Massimo alle Terme
LDCU - Indirizzo	Largo di Villa Peretti, 1
LDCM - Denominazione raccolta	Museo nazionale romano-raccolta di Palazzo Massimo
LA - ALTRE LOCALIZZAZIONI GEOGRAFICO-AMMINISTRATIVE	
TCL - Tipo di localizzazione	luogo di provenienza
PRV - LOCALIZZAZIONE GEOGRAFICO-AMMINISTRATIVA	
PRVS - Stato	ITALIA
PRVR - Regione	Lazio
PRVP - Provincia	RM
PRVC - Comune	Roma
PRC - COLLOCAZIONE SPECIFICA	
PRCT - Tipologia	casa
PRCQ - Qualificazione	privata
PRCD - Denominazione	(denominazione assente)
PRCM - Denominazione raccolta	collezione privata Evan Gorga
UB - DATI PATRIMONIALI	
INV - INVENTARIO DI MUSEO O SOPRINTENDENZA	
INVN - Numero	230064
INVD - Data	1975
STI - STIMA	
DT - CRONOLOGIA	
DTZ - CRONOLOGIA GENERICA	
DTZG - Fascia cronologica di riferimento	I-III
DTZS - Frazione cronologica	metà/ fine
DTM - Motivazione cronologia	analisi tipologica
AU - DEFINIZIONE CULTURALE	
AUT - AUTORE	
AUTS - Riferimento all'autore	officina
AUTR - Riferimento all'intervento	esecuzione
AUTM - Motivazione dell'attribuzione	bollo
AUTN - Nome scelto	CMHR
AUTA - Dati anagrafici	I-III
AUTH - Sigla per citazione	CV_A0005
ATB - AMBITO CULTURALE	
ATBD - Denominazione	ambito romano, medio imperiale
ATBM - Motivazione dell'attribuzione	analisi tipologica

MT - DATI TECNICI

MTC - Materia e tecnica vetro/ soffiatura a stampo

MIS - MISURE

MISU - Unità cm

MISA - Altezza 2.7

MISV - Varie fondo 2.8 x 2.9

DA - DATI ANALITICI**DES - DESCRIZIONE****DESO - Indicazioni
sull'oggetto**

Bottiglia tipo Isings 84, cd. mercuriale, in vetro con lievissime sfumature di colore verde chiaro con corpo a sezione quadrata che presenta sul fondo, lievemente concavo al centro, un bollo epigrafico a rilievo mutilo con iscrizione destrorsa, con lettere negli angoli e al centro figura di Mercurio.

ISR - ISCRIZIONI

ISRC - Classe di appartenenza commerciale

ISRL - Lingua latino

ISRS - Tecnica di scrittura a matrice

ISRT - Tipo di caratteri capitale

ISRP - Posizione fondo, negli angoli

ISRI - Trascrizione C [M] H R

STM - STEMMI, EMBLEMI, MARCHI

STMC - Classe di appartenenza bollo

STMQ - Qualificazione di fabbrica

STMU - Quantità 1

STMP - Posizione fondo, al centro

STMD - Descrizione

Per l'iscrizione si rimanda al campo strutturato ISR (prima occorrenza). Al centro del fondo è rappresentato Mercurio con petaso, clamide e marsupio, poco visibile, nella mano destra; ai piedi è raffigurato un quadrupede, forse un ariete.

NSC - Notizie storico-critiche

Le lettere C e H sono mutili parzialmente del margine sinistro. La lettera nell'angolo superiore destro non è conservata perché il fondo è mutilo, ma è integrabile sulla base del confronto con altri bolli. Altezza delle lettere cm 0.9.

CO - CONSERVAZIONE**STC - STATO DI CONSERVAZIONE**

STCC - Stato di conservazione frammentario

STCS - Indicazioni specifiche Si conserva un frammento della parte inferiore del corpo, con il fondo mutilo. Sulla superficie sono presenti iridescenze.

TU - CONDIZIONE GIURIDICA E VINCOLI**CDG - CONDIZIONE GIURIDICA**

CDGG - Indicazione generica proprietà Stato

DO - FONTI E DOCUMENTI DI RIFERIMENTO

FTA - DOCUMENTAZIONE FOTOGRAFICA

FTAX - Genere	documentazione allegata
FTAP - Tipo	fotografia digitale (file)
FTAA - Autore	Mandato, Luciano
FTAD - Data	2016
FTAE - Ente proprietario	MNR-SSCol
FTAN - Codice identificativo	New_1476186553444
FTAF - Formato	JPG

FTA - DOCUMENTAZIONE FOTOGRAFICA

FTAX - Genere	documentazione allegata
FTAP - Tipo	fotografia digitale (file)
FTAA - Autore	Mandato, Luciano
FTAD - Data	2016
FTAE - Ente proprietario	MNR-SSCol
FTAN - Codice identificativo	New_1476186611731
FTAF - Formato	JPG

DRA - DOCUMENTAZIONE GRAFICA

DRAX - Genere	documentazione allegata
DRAT - Tipo	disegno
DRAO - Note	STERNINI - AGRICOLI - MAZZEI 1997, p. 94, fig. 15
DRAN - Codice identificativo	New_1471447028208
DRAA - Autore	Ricci, Marco

BIB - BIBLIOGRAFIA

BIBX - Genere	bibliografia specifica
BIBA - Autore	Sternini Mara - Agricoli Giuliana - Mazzei Claudia
BIBD - Anno di edizione	1997
BIBH - Sigla per citazione	CV_B0003
BIBN - V., pp., nn.	p. 69
BIBI - V., tavv., figg.	p. 94, fig. 15

BIB - BIBLIOGRAFIA

BIBX - Genere	bibliografia specifica
BIBA - Autore	Del Vecchio Franca
BIBD - Anno di edizione	2004
BIBH - Sigla per citazione	CV_B0002
BIBN - V., pp., nn.	p. 41, tab. 4

AD - ACCESSO AI DATI**ADS - SPECIFICHE DI ACCESSO AI DATI**

ADSP - Profilo di accesso	1
ADSM - Motivazione	scheda contenente dati liberamente accessibili

CM - COMPILAZIONE**CMP - COMPILAZIONE**

CMPD - Data	2016
--------------------	------

CMPN - Nome	Giovanetti, Giulia
RSR - Referente scientifico	Diani, Maria Grazia
RSR - Referente scientifico	Gabucci, Ada
RSR - Referente scientifico	Mandruzzato, Luciana
RSR - Referente scientifico	Saguì, Lucia
FUR - Funzionario responsabile	Mancinelli, Maria Letizia (ICCD)
FUR - Funzionario responsabile	Paris, Rita (MNR-SSCol)
AN - ANNOTAZIONI	
OSS - Osservazioni	L'esemplare è stato revisionato da Giulia Giovanetti nel 2016 per il Corpus dei Bolli su Vetro nell'ambito dell'attività di tirocinio presso l'ICCD, progetto "Le Eccellenze".