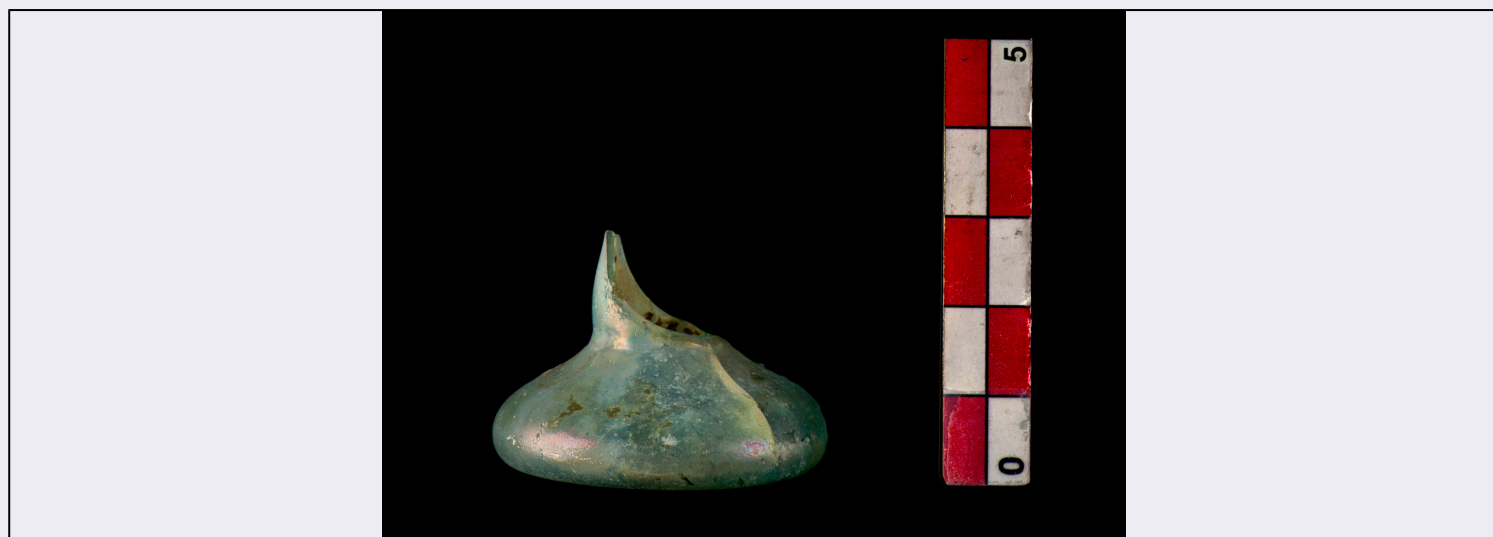


SCHEDA



CD - CODICI

TSK - Tipo Scheda	RA
LIR - Livello ricerca	C
NCT - CODICE UNIVOCO	
NCTR - Codice regione	12
NCTN - Numero catalogo generale	00027621
ESC - Ente schedatore	AI224
ECP - Ente competente	S167

AC - ALTRI CODICI

ACC - Altro codice bene	59/ICCDGiovanetti
ACC - Altro codice bene	[AIHV]_I_RM_BA59

OG - OGGETTO

OGT - OGGETTO

OGTD - Definizione	balsamario
OGTT - Tipologia	Isings 82
CLS - Categoria - classe e produzione	STRUMENTI, UTENSILI E OGGETTI D'USO/ CONTENITORI E RECIPIENTI

LC - LOCALIZZAZIONE GEOGRAFICO-AMMINISTRATIVA

PVC - LOCALIZZAZIONE GEOGRAFICO-AMMINISTRATIVA ATTUALE

PVCS - Stato	ITALIA
PVCR - Regione	Lazio
PVCP - Provincia	RM
PVCC - Comune	Roma

LDC - COLLOCAZIONE SPECIFICA

LDCT - Tipologia	palazzo
LDCQ - Qualificazione	statale
LDCN - Denominazione attuale	Palazzo Massimo alle Terme
LDCU - Indirizzo	Largo di Villa Peretti, 1

LDCM - Denominazione raccolta	Museo nazionale romano-raccolta di Palazzo Massimo
LA - ALTRE LOCALIZZAZIONI GEOGRAFICO-AMMINISTRATIVE	
TCL - Tipo di localizzazione	luogo di provenienza
PRV - LOCALIZZAZIONE GEOGRAFICO-AMMINISTRATIVA	
PRVS - Stato	ITALIA
PRVR - Regione	Lazio
PRVP - Provincia	RM
PRVC - Comune	Roma
PRC - COLLOCAZIONE SPECIFICA	
PRCT - Tipologia	casa
PRCQ - Qualificazione	privata
PRCD - Denominazione	(denominazione assente)
PRCM - Denominazione raccolta	collezione privata Evan Gorga
UB - DATI PATRIMONIALI	
INV - INVENTARIO DI MUSEO O SOPRINTENDENZA	
INVN - Numero	230358
INVD - Data	1975
STI - STIMA	
DT - CRONOLOGIA	
DTZ - CRONOLOGIA GENERICA	
DTZG - Fascia cronologica di riferimento	I-III
DTZS - Frazione cronologica	fine/ metà
DTM - Motivazione cronologia	analisi tipologica
AU - DEFINIZIONE CULTURALE	
AUT - AUTORE	
AUTS - Riferimento all'autore	officina
AUTR - Riferimento all'intervento	esecuzione
AUTM - Motivazione dell'attribuzione	bollo
AUTN - Nome scelto	SPS CPD
AUTA - Dati anagrafici	I-III
AUTH - Sigla per citazione	CV_A0011
ATB - AMBITO CULTURALE	
ATBD - Denominazione	ambito romano, medio imperiale
ATBM - Motivazione dell'attribuzione	analisi tipologica
MT - DATI TECNICI	
MTC - Materia e tecnica	vetro/ soffiatura libera

MIS - MISURE

MISU - Unità	cm
MISA - Altezza	3
MISD - Diametro	3.8

DA - DATI ANALITICI**DES - DESCRIZIONE**

DESO - Indicazioni sull'oggetto	Balsamario tipo Isings 82, in vetro di colore verde-azzurro, con collo cilindrico con strozzatura alla base e corpo troncoconico schiacciato che presenta sul fondo, lievemente concavo, un bollo epigrafico, non interamente leggibile, con lettere cave destrorse e una figura al centro.
---------------------------------	---

ISR - ISCRIZIONI

ISRC - Classe di appartenenza	commerciale
ISRL - Lingua	latino
ISRS - Tecnica di scrittura	a impressione, a punzone
ISRT - Tipo di caratteri	maiuscolo
ISRP - Posizione	fondo, in circolo intorno al motivo
ISRI - Trascrizione	[S]PS.C[PD]

STM - STEMMI, EMBLEMI, MARCHI

STMC - Classe di appartenenza	bollo
STMQ - Qualificazione	di fabbrica
STMU - Quantità	1
STMP - Posizione	fondo, decentrato
STMD - Descrizione	Il bollo è impresso attraverso un punzone e presenta al centro una figura stante maschile con oggetto arrotondato nella mano destra. Per l'iscrizione si rimanda a ISR (prima occorrenza). Dimensioni del bollo cm 2.1 x 2.
NSC - Notizie storico-critiche	La prima lettera P è di lettura incerta (non è stato possibile utilizzare la lettera specifica del font Cardo). Le lettere PS sono a sinistra della figura, la lettera C è a destra. Tra S e C è presente un segno di separazione di forma triangolare. Altezza delle lettere min. cm 0.4 (C), max. cm 0.75 (S).

CO - CONSERVAZIONE**STC - STATO DI CONSERVAZIONE**

STCC - Stato di conservazione	mutilo
STCS - Indicazioni specifiche	Orlo e gran parte del collo sono mancanti; il corpo è incrinato, con superficie opaca e iridescente.

TU - CONDIZIONE GIURIDICA E VINCOLI**CDG - CONDIZIONE GIURIDICA**

CDGG - Indicazione generica	proprietà Stato
-----------------------------	-----------------

DO - FONTI E DOCUMENTI DI RIFERIMENTO**FTA - DOCUMENTAZIONE FOTOGRAFICA**

FTAX - Genere	documentazione allegata
---------------	-------------------------

FTAP - Tipo	fotografia digitale (file)
FTAN - Codice identificativo	New_1487702855356
FTA - DOCUMENTAZIONE FOTOGRAFICA	
FTAX - Genere	documentazione allegata
FTAP - Tipo	fotografia digitale (file)
FTAA - Autore	Mandato, Luciano
FTAD - Data	2016
FTAE - Ente proprietario	MNR-SSCol
FTAN - Codice identificativo	New_1477152324313
FTAF - Formato	JPG
DRA - DOCUMENTAZIONE GRAFICA	
DRAX - Genere	documentazione allegata
DRAT - Tipo	disegno
DRAO - Note	STERNINI - AGRICOLI - MAZZEI 1997, p. 97, fig. 59
DRAN - Codice identificativo	New_1477152200289
DRAA - Autore	Ricci, Marco
BIB - BIBLIOGRAFIA	
BIBX - Genere	bibliografia specifica
BIBA - Autore	Sternini Mara - Agricoli Giuliana - Mazzei Claudia
BIBD - Anno di edizione	1997
BIBH - Sigla per citazione	CV_B0003
BIBN - V., pp., nn.	p. 83
BIBI - V., tavv., figg.	p. 97, fig. 59
BIB - BIBLIOGRAFIA	
BIBX - Genere	bibliografia specifica
BIBA - Autore	Del Vecchio Franca
BIBD - Anno di edizione	2004
BIBH - Sigla per citazione	CV_B0002
BIBN - V., pp., nn.	p. 39, tab. 2
AD - ACCESSO AI DATI	
ADS - SPECIFICHE DI ACCESSO AI DATI	
ADSP - Profilo di accesso	1
ADSM - Motivazione	scheda contenente dati liberamente accessibili
CM - COMPILAZIONE	
CMP - COMPILAZIONE	
CMPD - Data	2016
CMPN - Nome	Giovanetti, Giulia
RSR - Referente scientifico	Diani, Maria Grazia
RSR - Referente scientifico	Gabucci, Ada
RSR - Referente scientifico	Mandruzzato, Luciana
RSR - Referente scientifico	Saguì, Lucia
FUR - Funzionario	

responsabile	Mancinelli, Maria Letizia (ICCD)
---------------------	----------------------------------

FUR - Funzionario responsabile	Paris, Rita (MNR-SSCol)
---------------------------------------	-------------------------

AN - ANNOTAZIONI

OSS - Osservazioni	L'esemplare è stato revisionato da Giulia Giovanetti nel 2016 per il Corpus dei Bolli su Vetro nell'ambito dell'attività di tirocinio presso l'ICCD, progetto "Le Eccellenze". L'esemplare, pubblicato senza disegno della forma, era stato classificato, insieme agli altri del gruppo, come Isings 28/82 (STERNINI - AGRICOLI - MAZZEI 1997, p. 77).
---------------------------	--