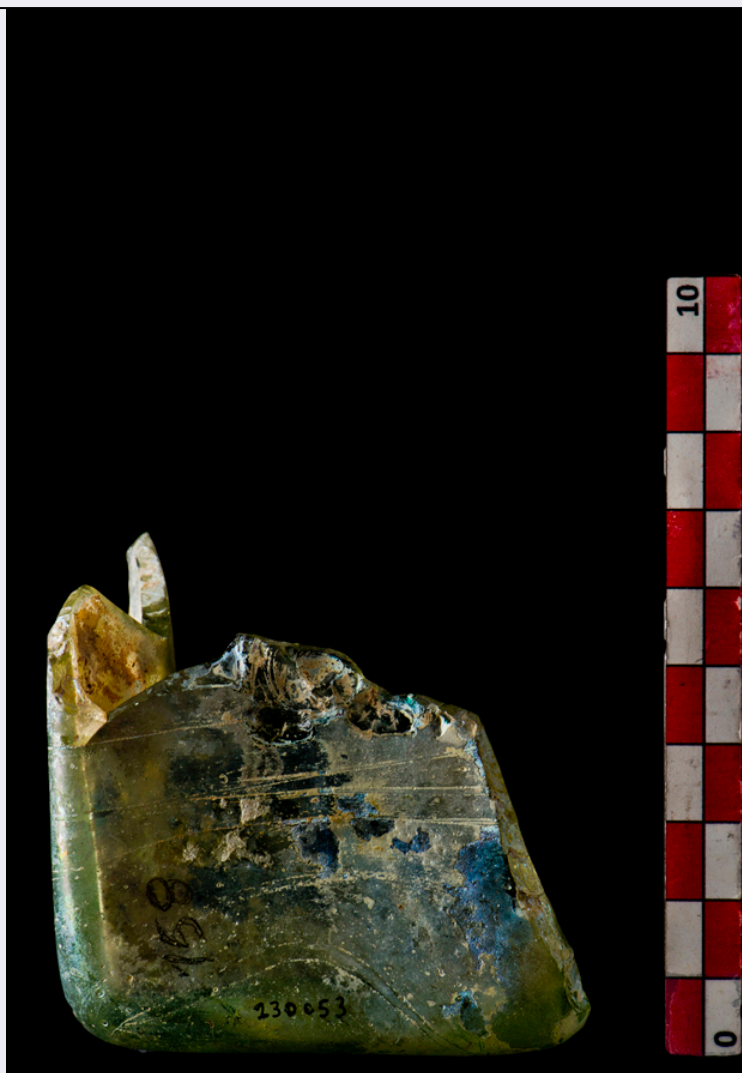


# SCHEDA



## CD - CODICI

TSK - Tipo Scheda RA

LIR - Livello ricerca C

### NCT - CODICE UNIVOCO

NCTR - Codice regione 12

NCTN - Numero catalogo generale 00027514

ESC - Ente schedatore AI224

ECP - Ente competente S167

## AC - ALTRI CODICI

ACC - Altro codice bene 38/ICCDGiovanetti

ACC - Altro codice bene [AIHV]\_I\_RM\_BQ38

## OG - OGGETTO

### OGT - OGGETTO

OGTD - Definizione bottiglia/ corpo a sezione quadrata

OGTT - Tipologia Isings 50

CLS - Categoria - classe e produzione STRUMENTI, UTENSILI E OGGETTI D'USO/ CONTENITORI E RECIPIENTI

## LC - LOCALIZZAZIONE GEOGRAFICO-AMMINISTRATIVA

**PVC - LOCALIZZAZIONE GEOGRAFICO-AMMINISTRATIVA ATTUALE**

|                         |        |
|-------------------------|--------|
| <b>PVCS - Stato</b>     | ITALIA |
| <b>PVCR - Regione</b>   | Lazio  |
| <b>PVCP - Provincia</b> | RM     |
| <b>PVCC - Comune</b>    | Roma   |

**LDC - COLLOCAZIONE SPECIFICA**

|                                      |                                                    |
|--------------------------------------|----------------------------------------------------|
| <b>LDCT - Tipologia</b>              | palazzo                                            |
| <b>LDCQ - Qualificazione</b>         | statale                                            |
| <b>LDCN - Denominazione attuale</b>  | Palazzo Massimo alle Terme                         |
| <b>LDCU - Indirizzo</b>              | Largo di Villa Peretti, 1                          |
| <b>LDCM - Denominazione raccolta</b> | Museo nazionale romano-raccolta di Palazzo Massimo |

**LA - ALTRE LOCALIZZAZIONI GEOGRAFICO-AMMINISTRATIVE**

|                                     |                      |
|-------------------------------------|----------------------|
| <b>TCL - Tipo di localizzazione</b> | luogo di provenienza |
|-------------------------------------|----------------------|

**PRV - LOCALIZZAZIONE GEOGRAFICO-AMMINISTRATIVA**

|                         |        |
|-------------------------|--------|
| <b>PRVS - Stato</b>     | ITALIA |
| <b>PRVR - Regione</b>   | Lazio  |
| <b>PRVP - Provincia</b> | RM     |
| <b>PRVC - Comune</b>    | Roma   |

**PRC - COLLOCAZIONE SPECIFICA**

|                                      |                               |
|--------------------------------------|-------------------------------|
| <b>PRCT - Tipologia</b>              | casa                          |
| <b>PRCQ - Qualificazione</b>         | privata                       |
| <b>PRCD - Denominazione</b>          | (denominazione assente)       |
| <b>PRCM - Denominazione raccolta</b> | collezione privata Evan Gorga |

**UB - DATI PATRIMONIALI****INV - INVENTARIO DI MUSEO O SOPRINTENDENZA**

|                      |        |
|----------------------|--------|
| <b>INVN - Numero</b> | 230053 |
| <b>INVD - Data</b>   | 1975   |

**STI - STIMA****DT - CRONOLOGIA****DTZ - CRONOLOGIA GENERICA**

|                                                 |                    |
|-------------------------------------------------|--------------------|
| <b>DTZG - Fascia cronologica di riferimento</b> | I-III              |
| <b>DTZS - Frazione cronologica</b>              | metà/ fine         |
| <b>DTM - Motivazione cronologia</b>             | analisi tipologica |

**AU - DEFINIZIONE CULTURALE****AUT - AUTORE**

|                                          |            |
|------------------------------------------|------------|
| <b>AUTS - Riferimento all'autore</b>     | officina   |
| <b>AUTR - Riferimento all'intervento</b> | esecuzione |

|                                              |                                                                                                                                                                                                                                                                                                                                                                                                     |
|----------------------------------------------|-----------------------------------------------------------------------------------------------------------------------------------------------------------------------------------------------------------------------------------------------------------------------------------------------------------------------------------------------------------------------------------------------------|
| <b>AUTM - Motivazione dell'attribuzione</b>  | bollo                                                                                                                                                                                                                                                                                                                                                                                               |
| <b>AUTN - Nome scelto</b>                    | Officina con bollo raffigurante un'anfora                                                                                                                                                                                                                                                                                                                                                           |
| <b>AUTA - Dati anagrafici</b>                | I-III                                                                                                                                                                                                                                                                                                                                                                                               |
| <b>AUTH - Sigla per citazione</b>            | CV_A0008                                                                                                                                                                                                                                                                                                                                                                                            |
| <b>ATB - AMBITO CULTURALE</b>                |                                                                                                                                                                                                                                                                                                                                                                                                     |
| <b>ATBD - Denominazione</b>                  | ambito romano, medio imperiale                                                                                                                                                                                                                                                                                                                                                                      |
| <b>ATBM - Motivazione dell'attribuzione</b>  | analisi tipologica                                                                                                                                                                                                                                                                                                                                                                                  |
| <b>MT - DATI TECNICI</b>                     |                                                                                                                                                                                                                                                                                                                                                                                                     |
| <b>MTC - Materia e tecnica</b>               | vetro/ soffiatura a stampo                                                                                                                                                                                                                                                                                                                                                                          |
| <b>MIS - MISURE</b>                          |                                                                                                                                                                                                                                                                                                                                                                                                     |
| <b>MISU - Unità</b>                          | cm                                                                                                                                                                                                                                                                                                                                                                                                  |
| <b>MISA - Altezza</b>                        | 6.5                                                                                                                                                                                                                                                                                                                                                                                                 |
| <b>MISV - Varie</b>                          | fondo 6.6 (lato) x 5.7 (cons.)                                                                                                                                                                                                                                                                                                                                                                      |
| <b>DA - DATI ANALITICI</b>                   |                                                                                                                                                                                                                                                                                                                                                                                                     |
| <b>DES - DESCRIZIONE</b>                     |                                                                                                                                                                                                                                                                                                                                                                                                     |
| <b>DESO - Indicazioni sull'oggetto</b>       | Bottiglia pubblicata in passato come Isings 84 (STERNINI AGRICOLI - MAZZEI 1997 e DEL VECCHIO 2004, vd. infra, BIB) grazie all'esame autoptico, eseguito da Giulia Giovanetti nel 2016, da identificare con il tipo Isings 50. Il vetro spesso è di colore verde chiaro, il corpo a sezione quadrata presenta pareti concave. L'esemplare ha sul fondo un bollo con la raffigurazione di un'anfora. |
| <b>STM - STEMMI, EMBLEMI, MARCHI</b>         |                                                                                                                                                                                                                                                                                                                                                                                                     |
| <b>STMC - Classe di appartenenza</b>         | bollo                                                                                                                                                                                                                                                                                                                                                                                               |
| <b>STMQ - Qualificazione</b>                 | di fabbrica                                                                                                                                                                                                                                                                                                                                                                                         |
| <b>STMU - Quantità</b>                       | 1                                                                                                                                                                                                                                                                                                                                                                                                   |
| <b>STMP - Posizione</b>                      | fondo, al centro                                                                                                                                                                                                                                                                                                                                                                                    |
| <b>STMD - Descrizione</b>                    | Al centro del fondo è rappresentata un'anfora da trasporto a corpo espanso che ricorda una Dressel 20, incavata, con le due anse a rilievo e circondata da lievi linee sinuose.                                                                                                                                                                                                                     |
| <b>NSC - Notizie storico-critiche</b>        | Un bollo identico sul fondo di una bottiglia a sezione quadrata, dello stesso tipo cui abbiamo assegnato grazie all'esame autoptico il reperto in esame (Giulia Giovanetti 2016), è parte delle collezioni del MNR.                                                                                                                                                                                 |
| <b>CO - CONSERVAZIONE</b>                    |                                                                                                                                                                                                                                                                                                                                                                                                     |
| <b>STC - STATO DI CONSERVAZIONE</b>          |                                                                                                                                                                                                                                                                                                                                                                                                     |
| <b>STCC - Stato di conservazione</b>         | frammentario                                                                                                                                                                                                                                                                                                                                                                                        |
| <b>STCS - Indicazioni specifiche</b>         | Si conservano un frammento della parte inferiore del corpo, con due pareti frammentarie, e il fondo mutilo. Superficie in parte opaco-lattea con incrostazioni e iridescenze.                                                                                                                                                                                                                       |
| <b>TU - CONDIZIONE GIURIDICA E VINCOLI</b>   |                                                                                                                                                                                                                                                                                                                                                                                                     |
| <b>CDG - CONDIZIONE GIURIDICA</b>            |                                                                                                                                                                                                                                                                                                                                                                                                     |
| <b>CDGG - Indicazione generica</b>           | proprietà Stato                                                                                                                                                                                                                                                                                                                                                                                     |
| <b>DO - FONTI E DOCUMENTI DI RIFERIMENTO</b> |                                                                                                                                                                                                                                                                                                                                                                                                     |

**FTA - DOCUMENTAZIONE FOTOGRAFICA**

|                                     |                            |
|-------------------------------------|----------------------------|
| <b>FTAX - Genere</b>                | documentazione allegata    |
| <b>FTAP - Tipo</b>                  | fotografia digitale (file) |
| <b>FTAN - Codice identificativo</b> | New_1487076980753          |

**FTA - DOCUMENTAZIONE FOTOGRAFICA**

|                                     |                            |
|-------------------------------------|----------------------------|
| <b>FTAX - Genere</b>                | documentazione allegata    |
| <b>FTAP - Tipo</b>                  | fotografia digitale (file) |
| <b>FTAN - Codice identificativo</b> | New_1487069713184          |

**DRA - DOCUMENTAZIONE GRAFICA**

|                                     |                         |
|-------------------------------------|-------------------------|
| <b>DRAX - Genere</b>                | documentazione allegata |
| <b>DRAT - Tipo</b>                  | disegno                 |
| <b>DRAN - Codice identificativo</b> | New_1487069785699       |

**BIB - BIBLIOGRAFIA**

|                                   |                                                    |
|-----------------------------------|----------------------------------------------------|
| <b>BIBX - Genere</b>              | bibliografia specifica                             |
| <b>BIBA - Autore</b>              | Sternini Mara - Agricoli Giuliana - Mazzei Claudia |
| <b>BIBD - Anno di edizione</b>    | 1997                                               |
| <b>BIBH - Sigla per citazione</b> | CV_B0003                                           |
| <b>BIBN - V., pp., nn.</b>        | p. 77                                              |
| <b>BIBI - V., tavv., figg.</b>    | p. 96, fig. 38                                     |

**BIB - BIBLIOGRAFIA**

|                                   |                        |
|-----------------------------------|------------------------|
| <b>BIBX - Genere</b>              | bibliografia specifica |
| <b>BIBA - Autore</b>              | Del Vecchio Franca     |
| <b>BIBD - Anno di edizione</b>    | 2004                   |
| <b>BIBH - Sigla per citazione</b> | CV_B0002               |
| <b>BIBN - V., pp., nn.</b>        | p. 42, tab. 4          |

**AD - ACCESSO AI DATI****ADS - SPECIFICHE DI ACCESSO AI DATI**

|                                  |                                                |
|----------------------------------|------------------------------------------------|
| <b>ADSP - Profilo di accesso</b> | 1                                              |
| <b>ADSM - Motivazione</b>        | scheda contenente dati liberamente accessibili |

**CM - COMPILAZIONE****CMP - COMPILAZIONE**

|                                       |                                  |
|---------------------------------------|----------------------------------|
| <b>CMPD - Data</b>                    | 2016                             |
| <b>CMPN - Nome</b>                    | Giovanetti, Giulia               |
| <b>RSR - Referente scientifico</b>    | Diani, Maria Grazia              |
| <b>RSR - Referente scientifico</b>    | Gabucci, Ada                     |
| <b>RSR - Referente scientifico</b>    | Mandruzzato, Luciana             |
| <b>RSR - Referente scientifico</b>    | Saguì, Lucia                     |
| <b>FUR - Funzionario responsabile</b> | Paris, Rita (MNR-SSCol)          |
| <b>FUR - Funzionario responsabile</b> | Mancinelli, Maria Letizia (ICCD) |

**AN - ANNOTAZIONI**

**OSS - Osservazioni**

L'esemplare è stato revisionato da Giulia Giovanetti nel 2016 per il Corpus dei Bolli su Vetro nell'ambito dell'attività di tirocinio presso l'ICCD, progetto "Le Eccellenze". L'esame autoptico eseguito da chi scrive ha permesso di assegnare l'esemplare, precedentemente pubblicato come Isings 84, al tipo Isings 50, permettendo di ampliare la documentazione relativa all'attestazione del bollo con anfora su tale forma.