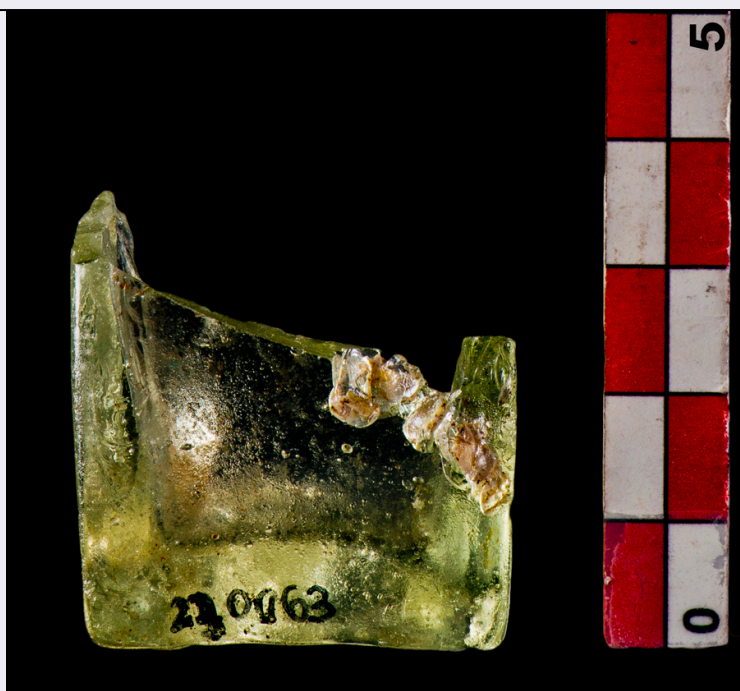


SCHEDA



CD - CODICI

TSK - Tipo Scheda	RA
LIR - Livello ricerca	C
NCT - CODICE UNIVOCO	
NCTR - Codice regione	12
NCTN - Numero catalogo generale	00027524
ESC - Ente schedatore	AI224
ECP - Ente competente	S167

AC - ALTRI CODICI

ACC - Altro codice bene	06/ICCDGiovanetti
ACC - Altro codice bene	[AIHV]_I_RM_ME6

OG - OGGETTO

OGT - OGGETTO	
OGTD - Definizione	bottiglia/ mercuriale
OGTT - Tipologia	Isings 84
CLS - Categoria - classe e produzione	STRUMENTI, UTENSILI E OGGETTI D'USO/ CONTENITORI E RECIPIENTI

LC - LOCALIZZAZIONE GEOGRAFICO-AMMINISTRATIVA

PVC - LOCALIZZAZIONE GEOGRAFICO-AMMINISTRATIVA ATTUALE

PVCS - Stato	ITALIA
PVCR - Regione	Lazio
PVCP - Provincia	RM
PVCC - Comune	Roma

LDC - COLLOCAZIONE SPECIFICA

LDCT - Tipologia	palazzo
------------------	---------

LDCQ - Qualificazione	statale
LDCN - Denominazione attuale	Palazzo Massimo alle Terme
LDCU - Indirizzo	Largo di Villa Peretti, 1
LDCM - Denominazione raccolta	Museo nazionale romano-raccolta di Palazzo Massimo

LA - ALTRE LOCALIZZAZIONI GEOGRAFICO-AMMINISTRATIVE

TCL - Tipo di localizzazione	luogo di provenienza
PRV - LOCALIZZAZIONE GEOGRAFICO-AMMINISTRATIVA	
PRVS - Stato	ITALIA
PRVR - Regione	Lazio
PRVP - Provincia	RM
PRVC - Comune	Roma
PRC - COLLOCAZIONE SPECIFICA	
PRCT - Tipologia	casa
PRCQ - Qualificazione	privata
PRCD - Denominazione	(denominazione assente)
PRCM - Denominazione raccolta	collezione privata Evan Gorga

UB - DATI PATRIMONIALI

INV - INVENTARIO DI MUSEO O SOPRINTENDENZA	
INVN - Numero	230063
INVD - Data	1975
STI - STIMA	

DT - CRONOLOGIA

DTZ - CRONOLOGIA GENERICA	
DTZG - Fascia cronologica di riferimento	I-III
DTZS - Frazione cronologica	metà/ fine
DTM - Motivazione cronologia	analisi tipologica

AU - DEFINIZIONE CULTURALE

AUT - AUTORE	
AUTS - Riferimento all'autore	officina
AUTR - Riferimento all'intervento	esecuzione
AUTM - Motivazione dell'attribuzione	bollo
AUTN - Nome scelto	MACN
AUTA - Dati anagrafici	I-III
AUTH - Sigla per citazione	CV_A0004
ATB - AMBITO CULTURALE	
ATBD - Denominazione	ambito romano, medio imperiale

ATBM - Motivazione dell'attribuzione	analisi tipologica
MT - DATI TECNICI	
MTC - Materia e tecnica	vetro/ soffiatura a stampo
MIS - MISURE	
MISU - Unità	cm
MISA - Altezza	3
MISV - Varie	fondo 3.2 x 2.8 (cons.)
DA - DATI ANALITICI	
DES - DESCRIZIONE	
DESO - Indicazioni sull'oggetto	Bottiglia tipo Isings 84, cd. mercuriale, in vetro con lievi sfumature di colore verde chiaro, che presenta sul fondo un bollo epigrafico a rilievo, mutilo, con iscrizione destrorsa, con lettere negli angoli e al centro una figura. Il vetro presenta qualche piccola bolla d'aria.
ISR - ISCRIZIONI	
ISRC - Classe di appartenenza	commerciale
ISRL - Lingua	latino
ISRS - Tecnica di scrittura	a matrice
ISRT - Tipo di caratteri	capitale
ISRP - Posizione	fondo, negli angoli
ISRI - Trascrizione	M [A] C
STM - STEMMI, EMBLEMI, MARCHI	
STMC - Classe di appartenenza	bollo
STMQ - Qualificazione	di fabbrica
STMU - Quantità	1
STMP - Posizione	fondo, al centro
STMD - Descrizione	Per l'iscrizione si rimanda al campo strutturato ISR (prima occorrenza). Al centro del fondo è conservata la parte inferiore destra di una figura seduta panneggiata, che in altri esemplari interamente conservati presenta il capo velato.
NSC - Notizie storico-critiche	Si conservano le due lettere del lato sinistro e in minima parte la lettera inferiore destra, frammentaria e di lettura incerta (N). Altezza delle lettere min. cm 0.5, max. cm 0.7.
CO - CONSERVAZIONE	
STC - STATO DI CONSERVAZIONE	
STCC - Stato di conservazione	frammentario
STCS - Indicazioni specifiche	Si conserva un frammento della parte inferiore del corpo e del fondo.
TU - CONDIZIONE GIURIDICA E VINCOLI	
CDG - CONDIZIONE GIURIDICA	
CDGG - Indicazione generica	proprietà Stato
DO - FONTI E DOCUMENTI DI RIFERIMENTO	

FTA - DOCUMENTAZIONE FOTOGRAFICA

FTAX - Genere	documentazione allegata
FTAP - Tipo	fotografia digitale (file)
FTAA - Autore	Mandato, Luciano
FTAD - Data	2016
FTAE - Ente proprietario	MNR-SSCol
FTAN - Codice identificativo	New_1477139296809
FTAF - Formato	JPG

FTA - DOCUMENTAZIONE FOTOGRAFICA

FTAX - Genere	documentazione allegata
FTAP - Tipo	fotografia digitale (file)
FTAA - Autore	Mandato, Luciano
FTAD - Data	2016
FTAE - Ente proprietario	MNR-SSCol
FTAN - Codice identificativo	New_1477139446057
FTAF - Formato	JPG

DRA - DOCUMENTAZIONE GRAFICA

DRAX - Genere	documentazione allegata
DRAT - Tipo	disegno
DRAO - Note	STERNINI - AGRICOLI - MAZZEI 1997, p. 93, fig. 6
DRAN - Codice identificativo	New_1468001925306
DRAA - Autore	Ricci, Marco

BIB - BIBLIOGRAFIA

BIBX - Genere	bibliografia specifica
BIBA - Autore	Sternini Mara - Agricoli Giuliana - Mazzei Claudia
BIBD - Anno di edizione	1997
BIBH - Sigla per citazione	CV_B0003
BIBN - V., pp., nn.	p. 66
BIBI - V., tavv., figg.	p. 93, fig. 6

BIB - BIBLIOGRAFIA

BIBX - Genere	bibliografia specifica
BIBA - Autore	Del Vecchio Franca
BIBD - Anno di edizione	2004
BIBH - Sigla per citazione	CV_B0002
BIBN - V., pp., nn.	p. 41, tab. 4

AD - ACCESSO AI DATI**ADS - SPECIFICHE DI ACCESSO AI DATI**

ADSP - Profilo di accesso	1
ADSM - Motivazione	scheda contenente dati liberamente accessibili

CM - COMPILAZIONE**CMP - COMPILAZIONE**

CMPD - Data	2016
--------------------	------

CMPN - Nome	Giovanetti, Giulia
RSR - Referente scientifico	Diani, Maria Grazia
RSR - Referente scientifico	Gabucci, Ada
RSR - Referente scientifico	Mandrizzato, Luciana
RSR - Referente scientifico	Saguì, Lucia
FUR - Funzionario responsabile	Mancinelli, Maria Letizia (ICCD)
FUR - Funzionario responsabile	Paris, Rita (SSCol-MNR)
AN - ANNOTAZIONI	
OSS - Osservazioni	L'esemplare è stato revisionato da Giulia Giovanetti nel 2016 per il Corpus dei Bolli su Vetro nell'ambito dell'attività di tirocinio presso l'ICCD, progetto "Le Eccellenze".