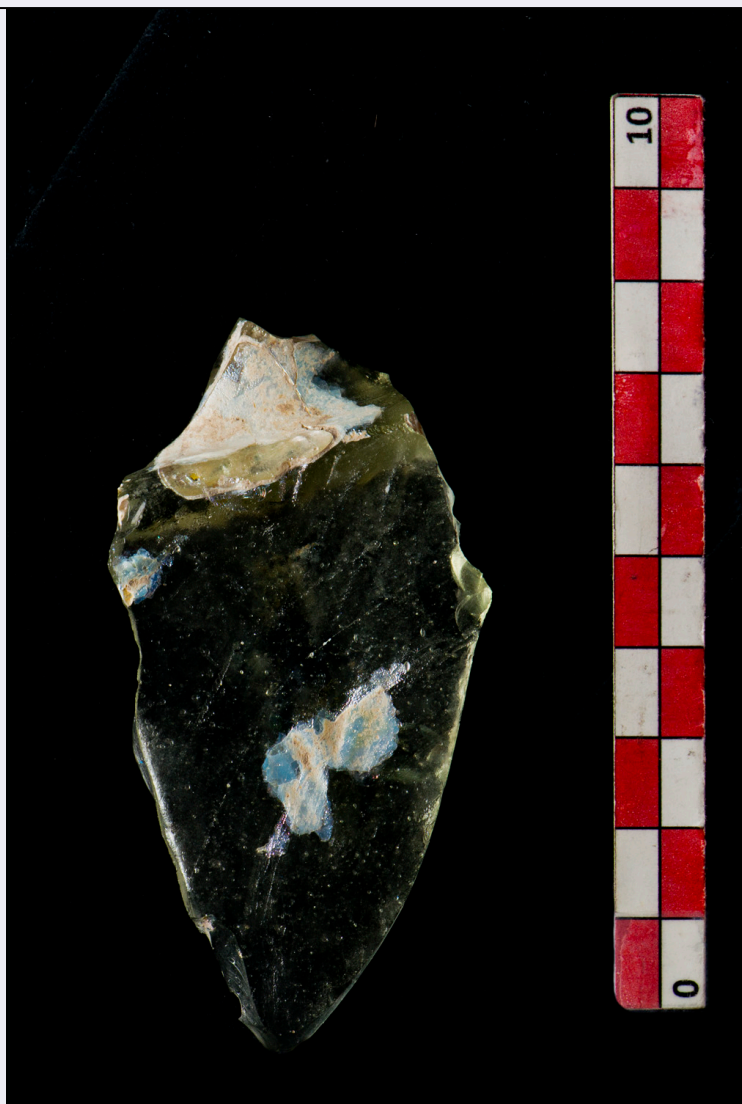


SCHEDA



CD - CODICI

TSK - Tipo Scheda	RA
LIR - Livello ricerca	C
NCT - CODICE UNIVOCO	
NCTR - Codice regione	12
NCTN - Numero catalogo generale	00027546
ESC - Ente schedatore	AI224
ECP - Ente competente	S167

AC - ALTRI CODICI

ACC - Altro codice bene	33/ICCDGiovanetti
ACC - Altro codice bene	[AIHV]_I_RM_ME33

OG - OGGETTO

OGT - OGGETTO	
OGTD - Definizione	bottiglia/ mercuriale
OGTT - Tipologia	Isings 84
CLS - Categoria - classe e produzione	STRUMENTI, UTENSILI E OGGETTI D'USO/ CONTENITORI E RECIPIENTI

LC - LOCALIZZAZIONE GEOGRAFICO-AMMINISTRATIVA**PVC - LOCALIZZAZIONE GEOGRAFICO-AMMINISTRATIVA ATTUALE**

PVCS - Stato	ITALIA
PVCR - Regione	Lazio
PVCP - Provincia	RM
PVCC - Comune	Roma

LDC - COLLOCAZIONE SPECIFICA

LDCT - Tipologia	palazzo
LDCQ - Qualificazione	statale
LDCN - Denominazione attuale	Palazzo Massimo alle Terme
LDCU - Indirizzo	Largo di Villa Peretti, 1
LDCM - Denominazione raccolta	Museo nazionale romano-raccolta di Palazzo Massimo

LA - ALTRE LOCALIZZAZIONI GEOGRAFICO-AMMINISTRATIVE

TCL - Tipo di localizzazione	luogo di provenienza
-------------------------------------	----------------------

PRV - LOCALIZZAZIONE GEOGRAFICO-AMMINISTRATIVA

PRVS - Stato	ITALIA
PRVR - Regione	Lazio
PRVP - Provincia	RM
PRVC - Comune	Roma

PRC - COLLOCAZIONE SPECIFICA

PRCT - Tipologia	casa
PRCQ - Qualificazione	privata
PRCD - Denominazione	(denominazione assente)
PRCM - Denominazione raccolta	collezione privata Evan Gorga

UB - DATI PATRIMONIALI**INV - INVENTARIO DI MUSEO O SOPRINTENDENZA**

INVN - Numero	230085
INVD - Data	1975

STI - STIMA**DT - CRONOLOGIA****DTZ - CRONOLOGIA GENERICA**

DTZG - Fascia cronologica di riferimento	I-III
DTZS - Frazione cronologica	metà/ fine
DTM - Motivazione cronologia	analisi tipologica

AU - DEFINIZIONE CULTURALE**ATB - AMBITO CULTURALE**

ATBD - Denominazione	ambito romano, medio imperiale
ATBM - Motivazione dell'attribuzione	analisi tipologica

MT - DATI TECNICI

MTC - Materia e tecnica vetro/ soffiatura a stampo

MIS - MISURE

MISU - Unità cm

MISA - Altezza 7.7

MISL - Larghezza 4.1

DA - DATI ANALITICI

DES - DESCRIZIONE

DESO - Indicazioni sull'oggetto Bottiglia tipo Isings 84, cd. mercuriale, in vetro incolore con collo cilindrico e sulla parete un bollo epigrafico a rilievo con due lettere e un ramo.

ISR - ISCRIZIONI

ISRC - Classe di appartenenza commerciale

ISRL - Lingua latino

ISRS - Tecnica di scrittura a matrice

ISRT - Tipo di caratteri capitale

ISRP - Posizione parete, negli angoli presso la spalla

ISRI - Trascrizione A

STM - STEMMI, EMBLEMI, MARCHI

STMC - Classe di appartenenza bollo

STMQ - Qualificazione di fabbrica

STMU - Quantità 1

STMP - Posizione parete

STMD - Descrizione Per l'iscrizione si rimanda al campo strutturato ISR (prima occorrenza). Sulla parete è presente un ramo.

NSC - Notizie storico-critiche Le due lettere sono diposte negli angoli superiori della parete. La lettera O è incerta, ed è stata letta in via ipotetica come una C sinistrorsa, mentre la A è stata letta, sempre in via ipotetica, come Y (v. STERNINI - AGRICOLI - MAZZEI 1997, p. 75).

CO - CONSERVAZIONE

STC - STATO DI CONSERVAZIONE

STCC - Stato di conservazione frammentario

STCS - Indicazioni specifiche Si conserva una parete con l'attacco del collo. Sulla superficie è presente qualche iridescenza.

TU - CONDIZIONE GIURIDICA E VINCOLI

CDG - CONDIZIONE GIURIDICA

CDGG - Indicazione generica proprietà Stato

DO - FONTI E DOCUMENTI DI RIFERIMENTO

FTA - DOCUMENTAZIONE FOTOGRAFICA

FTAX - Genere documentazione allegata

FTAP - Tipo fotografia digitale (file)

FTAA - Autore	Mandato, Luciano
FTAD - Data	2016
FTAE - Ente proprietario	MNR-SSCol
FTAN - Codice identificativo	New_1475789494393
FTAF - Formato	JPG
DRA - DOCUMENTAZIONE GRAFICA	
DRAX - Genere	documentazione allegata
DRAT - Tipo	disegno
DRAO - Note	STERNINI - AGRICOLI - MAZZEI 1997, p. 95, fig. 33
DRAN - Codice identificativo	New_1472814587627
DRAA - Autore	Ricci, Marco
BIB - BIBLIOGRAFIA	
BIBX - Genere	bibliografia specifica
BIBA - Autore	Sternini Mara - Agricoli Giuliana - Mazzei Claudia
BIBD - Anno di edizione	1997
BIBH - Sigla per citazione	CV_B0003
BIBN - V., pp., nn.	p. 75
BIBI - V., tavv., figg.	p. 95, fig. 33
BIB - BIBLIOGRAFIA	
BIBX - Genere	bibliografia specifica
BIBA - Autore	Del Vecchio Franca
BIBD - Anno di edizione	2004
BIBH - Sigla per citazione	CV_B0002
BIBN - V., pp., nn.	p. 42, tab. 4
AD - ACCESSO AI DATI	
ADS - SPECIFICHE DI ACCESSO AI DATI	
ADSP - Profilo di accesso	1
ADSM - Motivazione	scheda contenente dati liberamente accessibili
CM - COMPILAZIONE	
CMP - COMPILAZIONE	
CMPD - Data	2016
CMPN - Nome	Giovanetti, Giulia
RSR - Referente scientifico	Diani, Maria Grazia
RSR - Referente scientifico	Gabucci, Ada
RSR - Referente scientifico	Mandrizzato, Luciana
RSR - Referente scientifico	Saguì, Lucia
FUR - Funzionario responsabile	Mancinelli, Maria Letizia (ICCD)
FUR - Funzionario responsabile	Paris, Rita (MNR-SSCol)
AN - ANNOTAZIONI	
	L'esemplare è stato revisionato da Giulia Giovanetti nel 2016 per il

