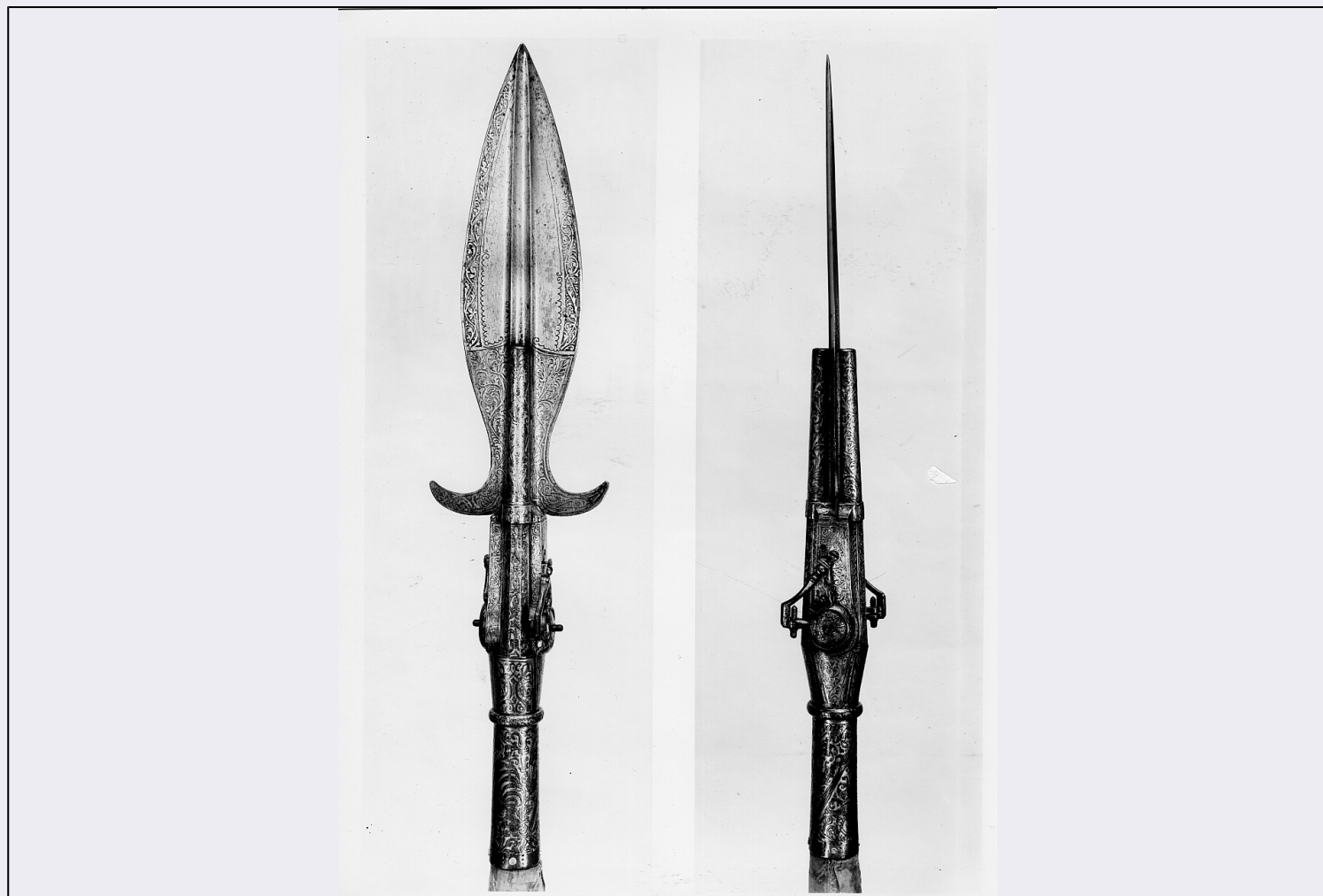


SCHEDA



CD - CODICI

TSK - Tipo Scheda OA

LIR - Livello ricerca C

NCT - CODICE UNIVOCO

NCTR - Codice regione 09

NCTN - Numero catalogo generale 00344831

ESC - Ente schedatore S156

ECP - Ente competente S156

RV - RELAZIONI

ROZ - Altre relazioni 0900344830

OG - OGGETTO

OGT - OGGETTO

OGTD - Definizione spiedo

OGTT - Tipologia da caccia

LC - LOCALIZZAZIONE GEOGRAFICO-AMMINISTRATIVA

PVC - LOCALIZZAZIONE GEOGRAFICO-AMMINISTRATIVA ATTUALE

PVCR - Regione Toscana

PVCP - Provincia FI

PVCC - Comune Firenze

LDC - COLLOCAZIONE SPECIFICA

LDCT - Tipologia	palazzo
LDCQ - Qualificazione	statale
LDCN - Denominazione attuale	Palazzo del Bargello o del Podestà già del Capitano del Popolo
LDCU - Indirizzo	v del Proconsolo, 4
LDCM - Denominazione raccolta	Museo Nazionale del Bargello
LDCS - Specifiche	armeria, vetrina 8

UB - UBICAZIONE E DATI PATRIMONIALI**INV - INVENTARIO DI MUSEO O SOPRINTENDENZA**

INVN - Numero	Bargello Armi 419
INVD - Data	1879

LA - ALTRE LOCALIZZAZIONI GEOGRAFICO-AMMINISTRATIVE

TCL - Tipo di localizzazione	luogo di provenienza
-------------------------------------	----------------------

PRV - LOCALIZZAZIONE GEOGRAFICO-AMMINISTRATIVA

PRVS - Stato	ITALIA
PRVR - Regione	Toscana
PRVP - Provincia	FI
PRVC - Comune	Firenze

PRC - COLLOCAZIONE SPECIFICA

PRCT - Tipologia	palazzo
PRCD - Denominazione	Palazzo degli Uffizi
PRCC - Complesso monumentale di appartenenza	Complesso vasariano
PRCS - Specifiche	tre sale del Corridore

PRD - DATA

PRDI - Data ingresso	1555 ca.
PRDU - Data uscita	1864

DT - CRONOLOGIA**DTZ - CRONOLOGIA GENERICA**

DTZG - Secolo	sec. XVI
----------------------	----------

DTS - CRONOLOGIA SPECIFICA

DTSI - Da	1554
DTSV - Validità	ca
DTSF - A	1554
DTSL - Validità	ca

DTM - Motivazione cronologia	data
-------------------------------------	------

AU - DEFINIZIONE CULTURALE**ATB - AMBITO CULTURALE**

ATBD - Denominazione	produzione Germania meridionale
ATBM - Motivazione dell'attribuzione	bibliografia

MT - DATI TECNICI

MTC - Materia e tecnica	acciaio/ incisione/ doratura/ anneritura
MTC - Materia e tecnica	ottone/ doratura
MTC - Materia e tecnica	legno
MTC - Materia e tecnica	vello

MIS - MISURE

MISU - Unità	mm
MISL - Larghezza	130
MISN - Lunghezza	2330
MISV - Varie	lunghezza ferro 583
MISV - Varie	lunghezza cuspidi 335
MISV - Varie	lunghezza canne 215
MISV - Varie	peso 2800 gr.

CO - CONSERVAZIONE**STC - STATO DI CONSERVAZIONE**

STCC - Stato di conservazione	discreto
STCS - Indicazioni specifiche	Velluto consunto.

DA - DATI ANALITICI**DES - DESCRIZIONE**

DESO - Indicazioni sull'oggetto	Spiedo a larga cuspidi affiancata da due canne da fuoco faccettate e poi tonde. Meccanismi di sparo a ruota. Collo del cane intagliato a sezione semidecagona. Canne decorate a tutta lunghezza. Parte superiore della cuspidi incisa all'acquaforte con fondi anneriti; tutto il resto del ferro inciso come sopra ma con fondi dorati. La decorazione rappresenta volute vegetali e candelabre. Gorbia a sezione circolare con incisioni di animali ed armi. Asta rivestita di velluto e bullette d'ottone.
DESI - Codifica Iconclass	n.p.
DESS - Indicazioni sul soggetto	n.p.

ISR - ISCRIZIONI

ISRC - Classe di appartenenza	documentaria
ISRS - Tecnica di scrittura	a rilievo
ISRP - Posizione	sulle due canne
ISRI - Trascrizione	1554

STM - STEMMI, EMBLEMI, MARCHI

STMC - Classe di appartenenza	punzone
STMQ - Qualificazione	fabbrica
STMU - Quantità	2
STMP - Posizione	sulla culatta delle canne
STMD - Descrizione	ATTREZZO CONTADINO ENTRO SCUDETTO

NSC - Notizie storico-critiche

Arma mista da caccia, usata contro la bestia nera come il cinghiale o l'orso; tutta la parte della tiranteria o dei grilletti, che erano situati a metà asta, è perduta e l'asta è stata sostituita. Nonostante la macchinosità e la debolezza dell'arma da fuoco, il pezzo manteneva una certa efficacia per la robusta cuspidi di cui era munita. Questa tipologia d'arma era diffusa soprattutto nei paesi germanici come ci attestano anche la 3548 nel museo Nazionale di Capodimonte, la A 1046 nella Waffensammlung di Vienna e la M 413 dello stesso Museo del Bargello.

TU - CONDIZIONE GIURIDICA E VINCOLI**CDG - CONDIZIONE GIURIDICA****CDGG - Indicazione generica**

proprietà Stato

CDGS - Indicazione specifica

Ministero per i Beni Culturali e Ambientali.

DO - FONTI E DOCUMENTI DI RIFERIMENTO**FTA - DOCUMENTAZIONE FOTOGRAFICA****FTAX - Genere**

documentazione allegata

FTAP - Tipo

fotografia b/n

FTAN - Codice identificativo

SBAS FI 98765

FTA - DOCUMENTAZIONE FOTOGRAFICA**FTAX - Genere**

documentazione allegata

FTAP - Tipo

fotografia b/n

FTAN - Codice identificativo

SBAS FI 511376

FTAT - Note

Particolare con punzone.

BIB - BIBLIOGRAFIA**BIBX - Genere**

bibliografia specifica

BIBA - Autore

Boccia L. G./ Thomas B.

BIBD - Anno di edizione

1971

BIBH - Sigla per citazione

00012038

BIBN - V., pp., nn.

p. 38

BIBI - V., tavv., figg.

t. 14, f. a

BIB - BIBLIOGRAFIA**BIBX - Genere**

bibliografia di confronto

BIBA - Autore

Farnese Arte

BIBD - Anno di edizione

1995

BIBH - Sigla per citazione

00007540

BIBN - V., pp., nn.

p. 478, n. 280

AD - ACCESSO AI DATI**ADS - SPECIFICHE DI ACCESSO AI DATI****ADSP - Profilo di accesso**

1

ADSM - Motivazione

scheda contenente dati liberamente accessibili

CM - COMPILAZIONE**CMP - COMPILAZIONE****CMPD - Data**

1998

CMPN - Nome	Corti A.
FUR - Funzionario responsabile	Damiani G.