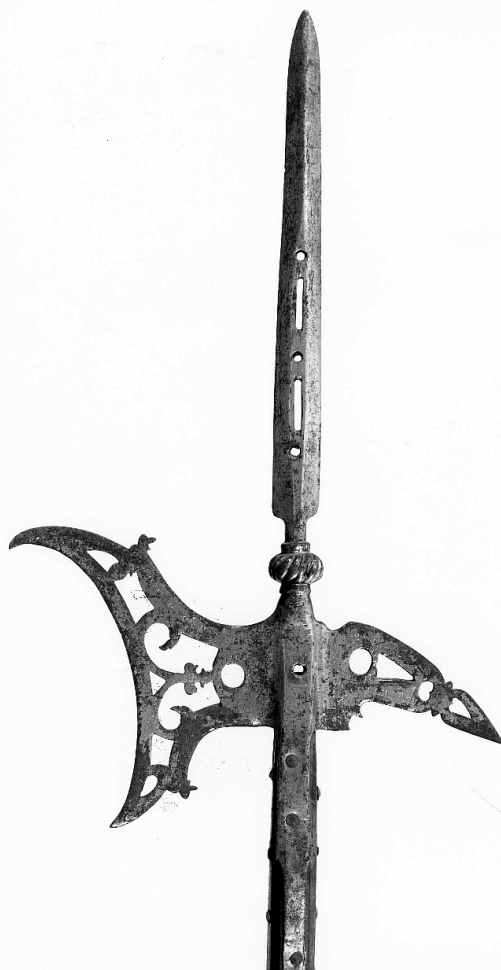


# SCHEDA



## CD - CODICI

TSK - Tipo Scheda	OA
LIR - Livello ricerca	P
<b>NCT - CODICE UNIVOCO</b>	
NCTR - Codice regione	09
NCTN - Numero catalogo generale	00344842
ESC - Ente schedatore	S156
ECP - Ente competente	S156

## OG - OGGETTO

### OGT - OGGETTO

OGTD - Definizione	alabarda
OGTN - Denominazione /dedicazione	Alabarda del Sole

## LC - LOCALIZZAZIONE GEOGRAFICO-AMMINISTRATIVA

### PVC - LOCALIZZAZIONE GEOGRAFICO-AMMINISTRATIVA ATTUALE

PVCR - Regione	Toscana
PVCP - Provincia	FI
PVCC - Comune	Firenze

### LDC - COLLOCAZIONE SPECIFICA

<b>LDCT - Tipologia</b>	palazzo
<b>LDCQ - Qualificazione</b>	statale
<b>LDCN - Denominazione attuale</b>	Palazzo del Bargello o del Podestà già del Capitano del Popolo
<b>LDCU - Indirizzo</b>	v del Proconsolo, 4
<b>LDCM - Denominazione raccolta</b>	Museo Nazionale del Bargello
<b>LDCS - Specifiche</b>	deposito, già sala Franchetti

#### **UB - UBICAZIONE E DATI PATRIMONIALI**

##### **INV - INVENTARIO DI MUSEO O SOPRINTENDENZA**

<b>INVN - Numero</b>	Bargello Armi 588
<b>INVD - Data</b>	1879

#### **LA - ALTRE LOCALIZZAZIONI GEOGRAFICO-AMMINISTRATIVE**

**TCL - Tipo di localizzazione** luogo di provenienza

##### **PRV - LOCALIZZAZIONE GEOGRAFICO-AMMINISTRATIVA**

<b>PRVS - Stato</b>	ITALIA
<b>PRVR - Regione</b>	Toscana
<b>PRVP - Provincia</b>	FI
<b>PRVC - Comune</b>	Firenze

##### **PRC - COLLOCAZIONE SPECIFICA**

<b>PRCT - Tipologia</b>	palazzo
<b>PRCD - Denominazione</b>	Palazzo degli Uffizi
<b>PRCC - Complesso monumentale di appartenenza</b>	Complesso vasariano
<b>PRCS - Specifiche</b>	tre sale del Corridore

##### **PRD - DATA**

<b>PRDI - Data ingresso</b>	1610 ca.
<b>PRDU - Data uscita</b>	1864

#### **DT - CRONOLOGIA**

##### **DTZ - CRONOLOGIA GENERICA**

<b>DTZG - Secolo</b>	sec. XVII
<b>DTZS - Frazione di secolo</b>	inizio

##### **DTS - CRONOLOGIA SPECIFICA**

<b>DTSI - Da</b>	1600
<b>DTSV - Validità</b>	ca
<b>DTSF - A</b>	1610
<b>DTSL - Validità</b>	ca

**DTM - Motivazione cronologia** bibliografia

#### **AU - DEFINIZIONE CULTURALE**

##### **ATB - AMBITO CULTURALE**

<b>ATBD - Denominazione</b>	produzione veneta
<b>ATBM - Motivazione dell'attribuzione</b>	bibliografia

**MT - DATI TECNICI**

<b>MTC - Materia e tecnica</b>	acciaio/ incisione
<b>MTC - Materia e tecnica</b>	legno
<b>MTC - Materia e tecnica</b>	ottone/ doratura

**MIS - MISURE**

<b>MISU - Unità</b>	mm
<b>MISN - Lunghezza</b>	2050
<b>MISG - Peso</b>	1600
<b>MISV - Varie</b>	lunghezza ferro 430
<b>MISV - Varie</b>	lunghezza cuspidi 305
<b>MISV - Varie</b>	lunghezza corda scure 180
<b>MISV - Varie</b>	peso 1600 gr.

**CO - CONSERVAZIONE****STC - STATO DI CONSERVAZIONE**

<b>STCC - Stato di conservazione</b>	mediocre
<b>STCS - Indicazioni specifiche</b>	Ossidazioni sparse, perdita del traversino a brocco.

**DA - DATI ANALITICI****DES - DESCRIZIONE**

<b>DESO - Indicazioni sull'oggetto</b>	Scure sforata otto volte, becco quattro volte, cuspidi cinque volte. Scure con gobbe di forme stilizzate. Sforature a tondi, triangoli e cuori. Becco strozzato in punta. Nodo a tortiglione. Piatto inciso a fogliette. Asta caratterizzata nella parte alta da bullette d'ottone, di cui alcune conformate a fiore.
<b>DESI - Codifica Iconclass</b>	n.p.
<b>DESS - Indicazioni sul soggetto</b>	n.p.

**STM - STEMMI, EMBLEMI, MARCHI**

<b>STMC - Classe di appartenenza</b>	punzone
<b>STMQ - Qualificazione</b>	fabbrica
<b>STMP - Posizione</b>	banda destra del becco
<b>STMD - Descrizione</b>	"Z" CORSIVA.
<b>NSC - Notizie storico-critiche</b>	Asta moderna.

**TU - CONDIZIONE GIURIDICA E VINCOLI****CDG - CONDIZIONE GIURIDICA**

<b>CDGG - Indicazione generica</b>	proprietà Stato
<b>CDGS - Indicazione specifica</b>	Ministero per i Beni Culturali e Ambientali.

**DO - FONTI E DOCUMENTI DI RIFERIMENTO****FTA - DOCUMENTAZIONE FOTOGRAFICA**

<b>FTAX - Genere</b>	documentazione esistente
<b>FTAP - Tipo</b>	fotografia b/n

<b>FTAN - Codice identificativo</b>	106911
<b>FTA - DOCUMENTAZIONE FOTOGRAFICA</b>	
<b>FTAX - Genere</b>	documentazione allegata
<b>FTAP - Tipo</b>	fotografia b/n
<b>FTAN - Codice identificativo</b>	SBAS FI 511262
<b>FTA - DOCUMENTAZIONE FOTOGRAFICA</b>	
<b>FTAX - Genere</b>	documentazione allegata
<b>FTAP - Tipo</b>	fotografia b/n
<b>FTAN - Codice identificativo</b>	SBAS FI 511393
<b>FTAT - Note</b>	Particolare con punzone.
<b>BIB - BIBLIOGRAFIA</b>	
<b>BIBX - Genere</b>	bibliografia di confronto
<b>BIBA - Autore</b>	Museo Poldi
<b>BIBD - Anno di edizione</b>	1981-1987
<b>BIBH - Sigla per citazione</b>	00000360
<b>BIBN - V., pp., nn.</b>	v. V, p. 159, n. 526
<b>BIB - BIBLIOGRAFIA</b>	
<b>BIBX - Genere</b>	bibliografia di confronto
<b>BIBA - Autore</b>	Boccia L. G.
<b>BIBD - Anno di edizione</b>	1991
<b>BIBH - Sigla per citazione</b>	00001512
<b>BIBI - V., tavv., figg.</b>	f. 382
<b>AD - ACCESSO AI DATI</b>	
<b>ADS - SPECIFICHE DI ACCESSO AI DATI</b>	
<b>ADSP - Profilo di accesso</b>	1
<b>ADSM - Motivazione</b>	scheda contenente dati liberamente accessibili
<b>CM - COMPILAZIONE</b>	
<b>CMP - COMPILAZIONE</b>	
<b>CMPD - Data</b>	1998
<b>CMPN - Nome</b>	Corti A.
<b>FUR - Funzionario responsabile</b>	Damiani G.