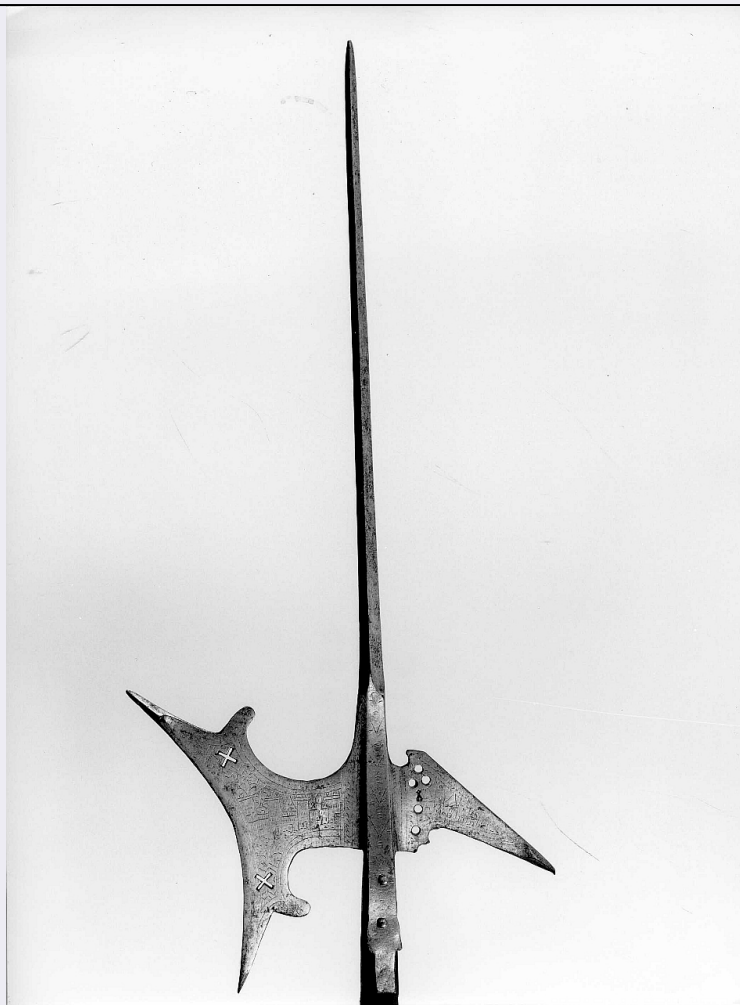


SCHEDA



CD - CODICI

TSK - Tipo Scheda OA

LIR - Livello ricerca P

NCT - CODICE UNIVOCO

NCTR - Codice regione 09

NCTN - Numero catalogo generale 00344844

ESC - Ente schedatore S156

ECP - Ente competente S156

OG - OGGETTO

OGT - OGGETTO

OGTD - Definizione alabarda

OGTN - Denominazione /dedicazione Alabarda del Sole

LC - LOCALIZZAZIONE GEOGRAFICO-AMMINISTRATIVA

PVC - LOCALIZZAZIONE GEOGRAFICO-AMMINISTRATIVA ATTUALE

PVCR - Regione Toscana

PVCP - Provincia FI

PVCC - Comune Firenze

LDC - COLLOCAZIONE SPECIFICA

| | |
|--------------------------------------|----------------------------------------------------------------|
| LDCT - Tipologia | palazzo |
| LDCQ - Qualificazione | statale |
| LDCN - Denominazione attuale | Palazzo del Bargello o del Podestà già del Capitano del Popolo |
| LDCU - Indirizzo | v del Proconsolo, 4 |
| LDCM - Denominazione raccolta | Museo Nazionale del Bargello |
| LDCS - Specifiche | deposito, già sala Franchetti |

UB - UBICAZIONE E DATI PATRIMONIALI

INV - INVENTARIO DI MUSEO O SOPRINTENDENZA

| | |
|----------------------|-------------------|
| INVN - Numero | Bargello Armi 739 |
| INVD - Data | 1879 |

LA - ALTRE LOCALIZZAZIONI GEOGRAFICO-AMMINISTRATIVE

TCL - Tipo di localizzazione luogo di provenienza

PRV - LOCALIZZAZIONE GEOGRAFICO-AMMINISTRATIVA

| | |
|-------------------------|---------|
| PRVS - Stato | ITALIA |
| PRVR - Regione | Toscana |
| PRVP - Provincia | FI |
| PRVC - Comune | Firenze |

PRC - COLLOCAZIONE SPECIFICA

| | |
|-----------------------------------------------------|------------------------|
| PRCT - Tipologia | palazzo |
| PRCD - Denominazione | Palazzo degli Uffizi |
| PRCC - Complesso monumentale di appartenenza | Complesso vasariano |
| PRCS - Specifiche | tre sale del Corridore |

PRD - DATA

| | |
|-----------------------------|----------|
| PRDI - Data ingresso | 1600 ca. |
| PRDU - Data uscita | 1864 |

DT - CRONOLOGIA

DTZ - CRONOLOGIA GENERICA

| | |
|----------------------------------|----------|
| DTZG - Secolo | sec. XVI |
| DTZS - Frazione di secolo | fine |

DTS - CRONOLOGIA SPECIFICA

| | |
|------------------------|------|
| DTSI - Da | 1590 |
| DTSV - Validità | ca |
| DTSF - A | 1599 |
| DTSL - Validità | ca |

DTM - Motivazione cronologia bibliografia

AU - DEFINIZIONE CULTURALE

ATB - AMBITO CULTURALE

| | |
|---------------------------------------------|----------------------------------|
| ATBD - Denominazione | produzione Italia settentrionale |
| ATBM - Motivazione dell'attribuzione | bibliografia |

MT - DATI TECNICI

MTC - Materia e tecnica acciaio/ incisione/ punzonatura

MTC - Materia e tecnica legno/ verniciatura

MIS - MISURE

MISU - Unità mm

MISN - Lunghezza 2305

MISV - Varie lunghezza ferro 575

MISV - Varie lunghezza corde scure 229

MISV - Varie lunghezza bandelle 100

MISV - Varie peso 1500 gr.

CO - CONSERVAZIONE**STC - STATO DI CONSERVAZIONE**

STCC - Stato di conservazione mediocre

STCS - Indicazioni specifiche Corrosioni, ossidazioni e bandelle spezzate.

DA - DATI ANALITICI**DES - DESCRIZIONE**

DESO - Indicazioni sull'oggetto

Scure sforata a croci e con due gobbe, punta superiore broccata; becco sforato tre più due volte; quadrello. sulla scure e sul becco è presente una decorazione incisa con fondi operati a tondini: raffigura una serie di case e torri, il tutto entro un listello ed una bordura decorata a puntini. La gorbia invece è decorata a scaglioni rovesci. L' asta è moderna, a sezione quadra scantonata.

DESI - Codifica Iconclass n.p.

DESS - Indicazioni sul soggetto n.p.

STM - STEMMI, EMBLEMI, MARCHI

STMC - Classe di appartenenza punzone

STMQ - Qualificazione fabbrica

STMP - Posizione banda sinistra del becco

STMD - Descrizione SCROTO CROCETTATO

TU - CONDIZIONE GIURIDICA E VINCOLI**CDG - CONDIZIONE GIURIDICA**

CDGG - Indicazione generica proprietà Stato

CDGS - Indicazione specifica Ministero per i Beni Culturali e Ambientali.

DO - FONTI E DOCUMENTI DI RIFERIMENTO**FTA - DOCUMENTAZIONE FOTOGRAFICA**

FTAX - Genere documentazione allegata

FTAP - Tipo fotografia b/n

FTAN - Codice identificativo SBAS FI 511306

FTA - DOCUMENTAZIONE FOTOGRAFICA

| | |
|--------------------------------------------|------------------------------------------------|
| FTAX - Genere | documentazione allegata |
| FTAP - Tipo | fotografia b/n |
| FTAN - Codice identificativo | SBAS FI 511370 |
| FTAT - Note | Particolare con punzone. |
| BIB - BIBLIOGRAFIA | |
| BIBX - Genere | bibliografia di confronto |
| BIBA - Autore | Museo Poldi |
| BIBD - Anno di edizione | 1981-1987 |
| BIBH - Sigla per citazione | 00000360 |
| BIBN - V., pp., nn. | v.V, p.155, n. 501 |
| AD - ACCESSO AI DATI | |
| ADS - SPECIFICHE DI ACCESSO AI DATI | |
| ADSP - Profilo di accesso | 1 |
| ADSM - Motivazione | scheda contenente dati liberamente accessibili |
| CM - COMPILAZIONE | |
| CMP - COMPILAZIONE | |
| CMPD - Data | 1998 |
| CMPN - Nome | Corti A. |
| FUR - Funzionario responsabile | Damiani G. |