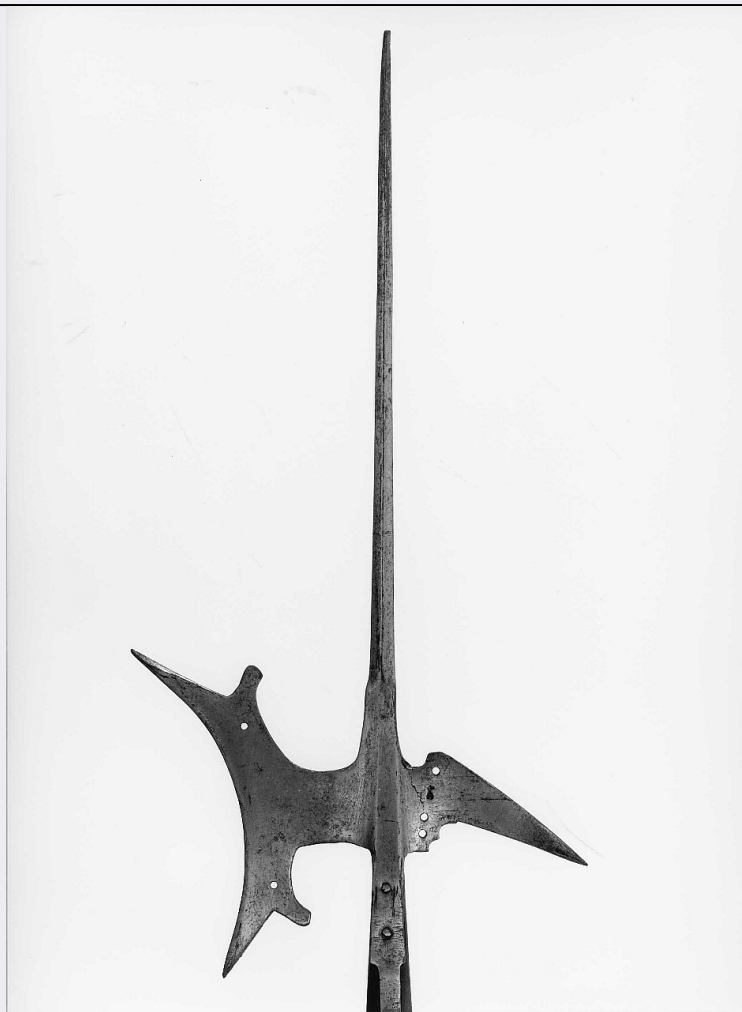


SCHEDA



CD - CODICI

TSK - Tipo Scheda	OA
LIR - Livello ricerca	P
NCT - CODICE UNIVOCO	
NCTR - Codice regione	09
NCTN - Numero catalogo generale	00344866
ESC - Ente schedatore	S156
ECP - Ente competente	S156

OG - OGGETTO

OGT - OGGETTO	
OGTD - Definizione	alabarda

LC - LOCALIZZAZIONE GEOGRAFICO-AMMINISTRATIVA

PVC - LOCALIZZAZIONE GEOGRAFICO-AMMINISTRATIVA ATTUALE

PVCR - Regione	Toscana
PVCP - Provincia	FI
PVCC - Comune	Firenze

LDC - COLLOCAZIONE SPECIFICA

LDCT - Tipologia	palazzo
------------------	---------

LDCQ - Qualificazione	statale
LDCN - Denominazione attuale	Palazzo del Bargello o del Podestà già del Capitano del Popolo
LDCU - Indirizzo	v del Proconsolo, 4
LDCM - Denominazione raccolta	Museo Nazionale del Bargello
LDCS - Specifiche	deposito, già sala Franchetti
UB - UBICAZIONE E DATI PATRIMONIALI	
INV - INVENTARIO DI MUSEO O SOPRINTENDENZA	
INVN - Numero	Bargello Armi 566
INVD - Data	1879
LA - ALTRE LOCALIZZAZIONI GEOGRAFICO-AMMINISTRATIVE	
TCL - Tipo di localizzazione	luogo di provenienza
PRV - LOCALIZZAZIONE GEOGRAFICO-AMMINISTRATIVA	
PRVS - Stato	ITALIA
PRVR - Regione	Toscana
PRVP - Provincia	FI
PRVC - Comune	Firenze
PRC - COLLOCAZIONE SPECIFICA	
PRCT - Tipologia	palazzo
PRCD - Denominazione	Palazzo degli Uffizi
PRCC - Complesso monumentale di appartenenza	Complesso vasariano
PRCS - Specifiche	tre sale del Corridore
PRD - DATA	
PRDI - Data ingresso	1600 ca.
PRDU - Data uscita	1864
DT - CRONOLOGIA	
DTZ - CRONOLOGIA GENERICA	
DTZG - Secolo	sec. XVI
DTZS - Frazione di secolo	fine
DTS - CRONOLOGIA SPECIFICA	
DTSI - Da	1590
DTSV - Validità	ca
DTSF - A	1599
DTSL - Validità	ca
DTM - Motivazione cronologia	bibliografia
AU - DEFINIZIONE CULTURALE	
ATB - AMBITO CULTURALE	
ATBD - Denominazione	produzione Italia settentrionale
ATBM - Motivazione dell'attribuzione	bibliografia
MT - DATI TECNICI	

MTC - Materia e tecnica	acciaio
MTC - Materia e tecnica	ottone/ doratura
MTC - Materia e tecnica	legno
MTC - Materia e tecnica	seta
MTC - Materia e tecnica	vello
MIS - MISURE	
MISU - Unità	mm
MISN - Lunghezza	2100
MISV - Varie	lunghezza ferro 505
MISV - Varie	lunghezza corda scure 210
MISV - Varie	peso 1630 gr.
CO - CONSERVAZIONE	
STC - STATO DI CONSERVAZIONE	
STCC - Stato di conservazione	mediocre
STCS - Indicazioni specifiche	Ossidazioni.
DA - DATI ANALITICI	
DES - DESCRIZIONE	
DESO - Indicazioni sull'oggetto	Scure lunata sfiorata a tondini presso le gobbe; becco sfiorato una più duevolte. Asta rivestita da fascia di velluto per 33 cm, finita da due nappe di seta rossa. Il tutto fermato con bullette d'ottone dorato. Bandelle ribadite tre volte.
DESI - Codifica Iconclass	n.p.
DESS - Indicazioni sul soggetto	n.p.
STM - STEMMI, EMBLEMI, MARCHI	
STMC - Classe di appartenenza	punzone
STMQ - Qualificazione	fabbrica
STMP - Posizione	banda sinistra del becco
STMD - Descrizione	SCROTO CROCETTATO
TU - CONDIZIONE GIURIDICA E VINCOLI	
CDG - CONDIZIONE GIURIDICA	
CDGG - Indicazione generica	proprietà Stato
CDGS - Indicazione specifica	Ministero per i Beni Culturali e Ambientali.
DO - FONTI E DOCUMENTI DI RIFERIMENTO	
FTA - DOCUMENTAZIONE FOTOGRAFICA	
FTAX - Genere	documentazione allegata
FTAP - Tipo	fotografia b/n
FTAN - Codice identificativo	SBAS FI 511301
FTA - DOCUMENTAZIONE FOTOGRAFICA	
FTAX - Genere	documentazione allegata

FTAP - Tipo	fotografia b/n
FTAN - Codice identificativo	SBAS FI 511387
FTAT - Note	Particolare con punzone.
BIB - BIBLIOGRAFIA	
BIBX - Genere	bibliografia di confronto
BIBA - Autore	Museo Poldi
BIBD - Anno di edizione	1981-1987
BIBH - Sigla per citazione	00000360
BIBN - V., pp., nn.	v. V, p. 154, n. 494
AD - ACCESSO AI DATI	
ADS - SPECIFICHE DI ACCESSO AI DATI	
ADSP - Profilo di accesso	1
ADSM - Motivazione	scheda contenente dati liberamente accessibili
CM - COMPILAZIONE	
CMP - COMPILAZIONE	
CMPD - Data	1998
CMPN - Nome	Corti A.
FUR - Funzionario responsabile	Damiani G.
AN - ANNOTAZIONI	
OSS - Osservazioni	La seconda cifra del numero d'inventario era strappata: il numero giusto potrebbe anche essere 586 o 576.