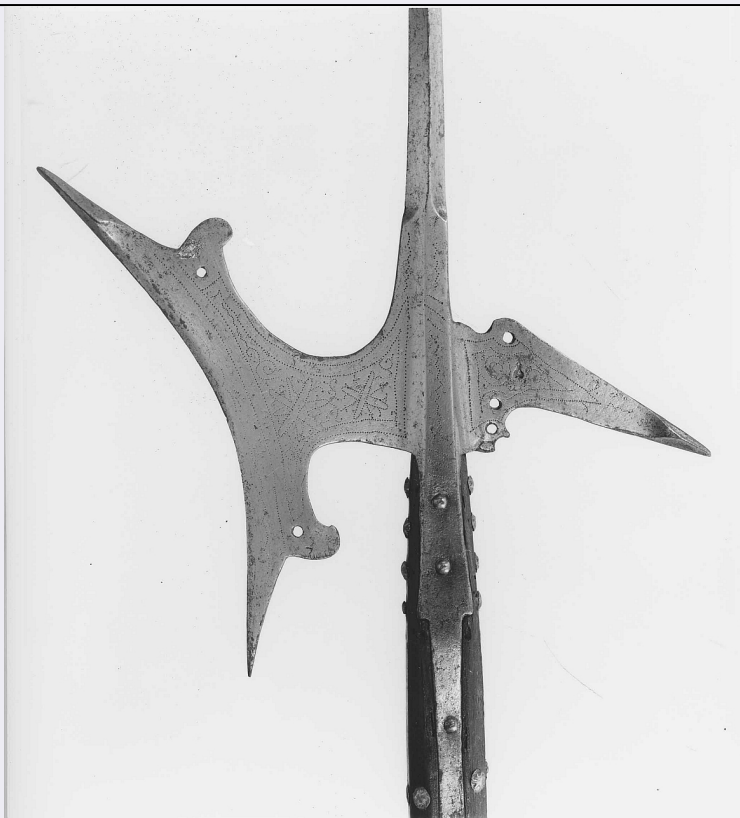


# SCHEDA



## CD - CODICI

TSK - Tipo Scheda OA

LIR - Livello ricerca P

### NCT - CODICE UNIVOCO

NCTR - Codice regione 09

NCTN - Numero catalogo generale 00344861

ESC - Ente schedatore S156

ECP - Ente competente S156

## OG - OGGETTO

### OGT - OGGETTO

OGTD - Definizione alabarda

### SGT - SOGGETTO

SGTI - Identificazione fiori

## LC - LOCALIZZAZIONE GEOGRAFICO-AMMINISTRATIVA

### PVC - LOCALIZZAZIONE GEOGRAFICO-AMMINISTRATIVA ATTUALE

PVCR - Regione Toscana

PVCP - Provincia FI

PVCC - Comune Firenze

### LDC - COLLOCAZIONE SPECIFICA

LDCT - Tipologia palazzo

LDCQ - Qualificazione statale

LDCN - Denominazione attuale Palazzo del Bargello o del Podestà già del Capitano del Popolo

<b>LDCU - Indirizzo</b>	v del Proconsolo, 4
<b>LDCM - Denominazione raccolta</b>	Museo Nazionale del Bargello
<b>LDCS - Specifiche</b>	deposito, già sala Franchetti

#### **UB - UBICAZIONE E DATI PATRIMONIALI**

##### **INV - INVENTARIO DI MUSEO O SOPRINTENDENZA**

<b>INVN - Numero</b>	Bargello Armi 584
<b>INVD - Data</b>	1879

#### **LA - ALTRE LOCALIZZAZIONI GEOGRAFICO-AMMINISTRATIVE**

**TCL - Tipo di localizzazione** luogo di provenienza

##### **PRV - LOCALIZZAZIONE GEOGRAFICO-AMMINISTRATIVA**

<b>PRVS - Stato</b>	ITALIA
<b>PRVR - Regione</b>	Toscana
<b>PRVP - Provincia</b>	FI
<b>PRVC - Comune</b>	Firenze

##### **PRC - COLLOCAZIONE SPECIFICA**

<b>PRCT - Tipologia</b>	palazzo
<b>PRCD - Denominazione</b>	Palazzo degli Uffizi
<b>PRCC - Complesso monumentale di appartenenza</b>	Complesso vasariano
<b>PRCS - Specifiche</b>	tre sale del Corridore

##### **PRD - DATA**

<b>PRDI - Data ingresso</b>	1600 ca.
<b>PRDU - Data uscita</b>	1864

#### **DT - CRONOLOGIA**

##### **DTZ - CRONOLOGIA GENERICA**

<b>DTZG - Secolo</b>	sec. XVI
----------------------	----------

##### **DTS - CRONOLOGIA SPECIFICA**

<b>DTSI - Da</b>	1580
<b>DTSV - Validità</b>	ca
<b>DTSF - A</b>	1599
<b>DTSL - Validità</b>	ca
<b>DTM - Motivazione cronologia</b>	bibliografia

#### **AU - DEFINIZIONE CULTURALE**

##### **ATB - AMBITO CULTURALE**

<b>ATBD - Denominazione</b>	produzione Italia settentrionale
<b>ATBM - Motivazione dell'attribuzione</b>	bibliografia

#### **MT - DATI TECNICI**

<b>MTC - Materia e tecnica</b>	acciaio/ incisione
<b>MTC - Materia e tecnica</b>	ottone/ doratura
<b>MTC - Materia e tecnica</b>	legno

<b>MTC - Materia e tecnica</b>	seta
<b>MIS - MISURE</b>	
<b>MISU - Unità</b>	mm
<b>MISN - Lunghezza</b>	2155
<b>MISV - Varie</b>	lunghezza ferro 522
<b>MISV - Varie</b>	lunghezza corda scure 240
<b>MISV - Varie</b>	peso 1700 gr.
<b>CO - CONSERVAZIONE</b>	
<b>STC - STATO DI CONSERVAZIONE</b>	
<b>STCC - Stato di conservazione</b>	discreto
<b>STCS - Indicazioni specifiche</b>	Ossidazioni.
<b>DA - DATI ANALITICI</b>	
<b>DES - DESCRIZIONE</b>	
<b>DESO - Indicazioni sull'oggetto</b>	Scure lunata obliquata con gobbe sforate e becco sforato una più due volte. Decorazione a fiori stilizzata con otto petali e viticci, il tutto eseguito con la tecnica della puntinatura. Asta decorata da diciassette cerchi di ribattini di ottone dorato. Nappa di seta rossa rovinata.
<b>DESI - Codifica Iconclass</b>	n.p.
<b>DESS - Indicazioni sul soggetto</b>	n.p.
<b>STM - STEMMI, EMBLEMI, MARCHI</b>	
<b>STMC - Classe di appartenenza</b>	punzone
<b>STMQ - Qualificazione</b>	fabbrica
<b>STMP - Posizione</b>	banda sinistra del becco
<b>STMD - Descrizione</b>	SCROTO CROCETTATO.
<b>TU - CONDIZIONE GIURIDICA E VINCOLI</b>	
<b>CDG - CONDIZIONE GIURIDICA</b>	
<b>CDGG - Indicazione generica</b>	proprietà Stato
<b>CDGS - Indicazione specifica</b>	Ministero per i Beni Culturali e Ambientali.
<b>DO - FONTI E DOCUMENTI DI RIFERIMENTO</b>	
<b>FTA - DOCUMENTAZIONE FOTOGRAFICA</b>	
<b>FTAX - Genere</b>	documentazione allegata
<b>FTAP - Tipo</b>	fotografia b/n
<b>FTAN - Codice identificativo</b>	SBAS FI 511356
<b>FTA - DOCUMENTAZIONE FOTOGRAFICA</b>	
<b>FTAX - Genere</b>	documentazione allegata
<b>FTAP - Tipo</b>	fotografia b/n
<b>FTAN - Codice identificativo</b>	SBAS FI 511383
<b>FTAT - Note</b>	Particolare con punzone.
<b>BIB - BIBLIOGRAFIA</b>	

<b>BIBX - Genere</b>	bibliografia di confronto
<b>BIBA - Autore</b>	Boccia L. G.
<b>BIBD - Anno di edizione</b>	1989
<b>BIBH - Sigla per citazione</b>	00001506
<b>BIBN - V., pp., nn.</b>	p. 116, n. 149

#### **AD - ACCESSO AI DATI**

##### **ADS - SPECIFICHE DI ACCESSO AI DATI**

<b>ADSP - Profilo di accesso</b>	1
<b>ADSM - Motivazione</b>	scheda contenente dati liberamente accessibili

#### **CM - COMPILAZIONE**

##### **CMP - COMPILAZIONE**

<b>CMPD - Data</b>	1998
<b>CMPN - Nome</b>	Corti A.
<b>FUR - Funzionario responsabile</b>	Damiani G.

#### **AN - ANNOTAZIONI**

<b>OSS - Osservazioni</b>	Al numero di inventario si aggiunge la dicitura "senza ornamenti".
---------------------------	--