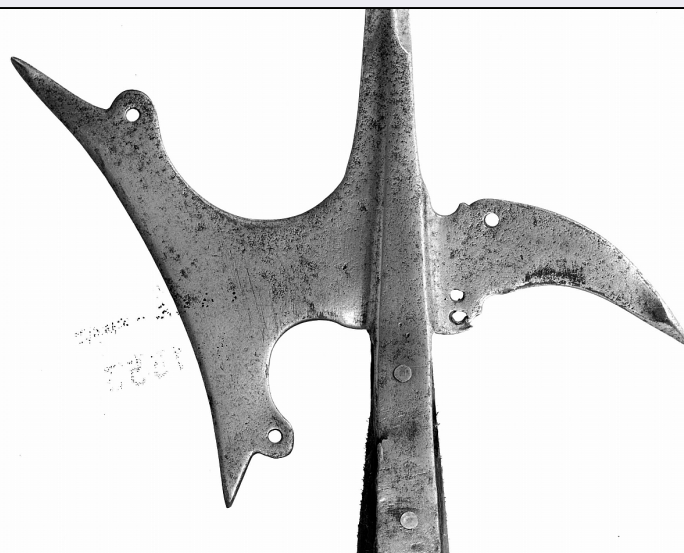


SCHEDA



CD - CODICI

TSK - Tipo Scheda	OA
LIR - Livello ricerca	P
NCT - CODICE UNIVOCO	
NCTR - Codice regione	09
NCTN - Numero catalogo generale	00344883
ESC - Ente schedatore	S156
ECP - Ente competente	S156

OG - OGGETTO

OGT - OGGETTO	
OGTD - Definizione	alabarda
OGTV - Identificazione	serie

QNT - QUANTITA'

QNTN - Numero	4
---------------	---

LC - LOCALIZZAZIONE GEOGRAFICO-AMMINISTRATIVA

PVC - LOCALIZZAZIONE GEOGRAFICO-AMMINISTRATIVA ATTUALE

PVCR - Regione	Toscana
PVCP - Provincia	FI
PVCC - Comune	Firenze

LDC - COLLOCAZIONE SPECIFICA

LDCT - Tipologia	palazzo
LDCQ - Qualificazione	statale
LDCN - Denominazione attuale	Palazzo del Bargello o del Podestà già del Capitano del Popolo
LDCU - Indirizzo	v del Proconsolo, 4
LDCM - Denominazione raccolta	Museo Nazionale del Bargello
LDCS - Specifiche	deposito, già sala Franchetti

UB - UBICAZIONE E DATI PATRIMONIALI**INV - INVENTARIO DI MUSEO O SOPRINTENDENZA**

INVN - Numero Bargello Armi 718, 704, 544, 444

INVD - Data 1879

LA - ALTRE LOCALIZZAZIONI GEOGRAFICO-AMMINISTRATIVE

TCL - Tipo di localizzazione luogo di provenienza

PRV - LOCALIZZAZIONE GEOGRAFICO-AMMINISTRATIVA

PRVS - Stato ITALIA

PRVR - Regione Toscana

PRVP - Provincia FI

PRVC - Comune Firenze

PRC - COLLOCAZIONE SPECIFICA

PRCT - Tipologia palazzo

PRCD - Denominazione Palazzo degli Uffizi

PRCC - Complesso monumentale di appartenenza Complesso vasariano

PRCS - Specifiche tre sale del Corridore

PRD - DATA

PRDI - Data ingresso 1590 ca.

PRDU - Data uscita 1864

DT - CRONOLOGIA**DTZ - CRONOLOGIA GENERICA**

DTZG - Secolo sec. XVI

DTS - CRONOLOGIA SPECIFICA

DTSI - Da 1570

DTSV - Validità ca

DTSF - A 1590

DTSL - Validità ca

DTM - Motivazione cronologia bibliografia

AU - DEFINIZIONE CULTURALE**ATB - AMBITO CULTURALE**

ATBD - Denominazione manifattura Italia settentrionale

ATBM - Motivazione dell'attribuzione bibliografia

MT - DATI TECNICI

MTC - Materia e tecnica acciaio

MTC - Materia e tecnica legno

MIS - MISURE

MISU - Unità mm

MISV - Varie lunghezza M 718 = 2190

MISV - Varie lunghezza ferro M 718 = 2190

MISV - Varie peso M 718 = 1810 gr.

MISV - Varie	lunghezza corde scure M 718 = 189
MISV - Varie	lunghezza M 704 = 1542
MISV - Varie	lunghezza ferro M 704 = 440
MISV - Varie	peso M 704 = 1200
MISV - Varie	lunghezza corda scure M 704 = 210
MISV - Varie	lunghezza M 544 = 2205
MISV - Varie	lunghezza ferro M 544 = 460
MISV - Varie	peso M 544 = 1650
MISV - Varie	lunghezza corde scure M 544 = 210
MISV - Varie	lunghezza M 444 = 2300
MISV - Varie	lunghezza ferro M 444 = 490
MISV - Varie	peso M 444 = 1670
MISV - Varie	lunghezza M 444 = 218

CO - CONSERVAZIONE

STC - STATO DI CONSERVAZIONE

STCC - Stato di conservazione	discreto
STCS - Indicazioni specifiche	ALcune ossidazioni.

DA - DATI ANALITICI

DES - DESCRIZIONE

DESO - Indicazioni sull'oggetto	Scure obliquata, gobbe tonde sforate, becco di falco sforato una più due volte (la M 544 lo ha sforato una più tre volte). La M 544 ha una nappa gialla e la M 444 ha due nappe rosse.
DESI - Codifica Iconclass	n.p.
DESS - Indicazioni sul soggetto	n.p.
NSC - Notizie storico-critiche	Asta moderna.

TU - CONDIZIONE GIURIDICA E VINCOLI

CDG - CONDIZIONE GIURIDICA

CDGG - Indicazione generica	proprietà Stato
CDGS - Indicazione specifica	Ministero per i Beni Culturali e Ambientali.

DO - FONTI E DOCUMENTI DI RIFERIMENTO

FTA - DOCUMENTAZIONE FOTOGRAFICA

FTAX - Genere	documentazione allegata
FTAP - Tipo	fotografia b/n
FTAN - Codice identificativo	SBAS FI 511353
FTAT - Note	M 718

BIB - BIBLIOGRAFIA

BIBX - Genere	bibliografia di confronto
BIBA - Autore	Boccia L. G.
BIBD - Anno di edizione	1989

BIBH - Sigla per citazione	00001506
BIBN - V., pp., nn.	p. 115, n. 146
AD - ACCESSO AI DATI	
ADS - SPECIFICHE DI ACCESSO AI DATI	
ADSP - Profilo di accesso	1
ADSM - Motivazione	scheda contenente dati liberamente accessibili
CM - COMPILAZIONE	
CMP - COMPILAZIONE	
CMPD - Data	1998
CMPN - Nome	Corti A.
FUR - Funzionario responsabile	Damiani G.