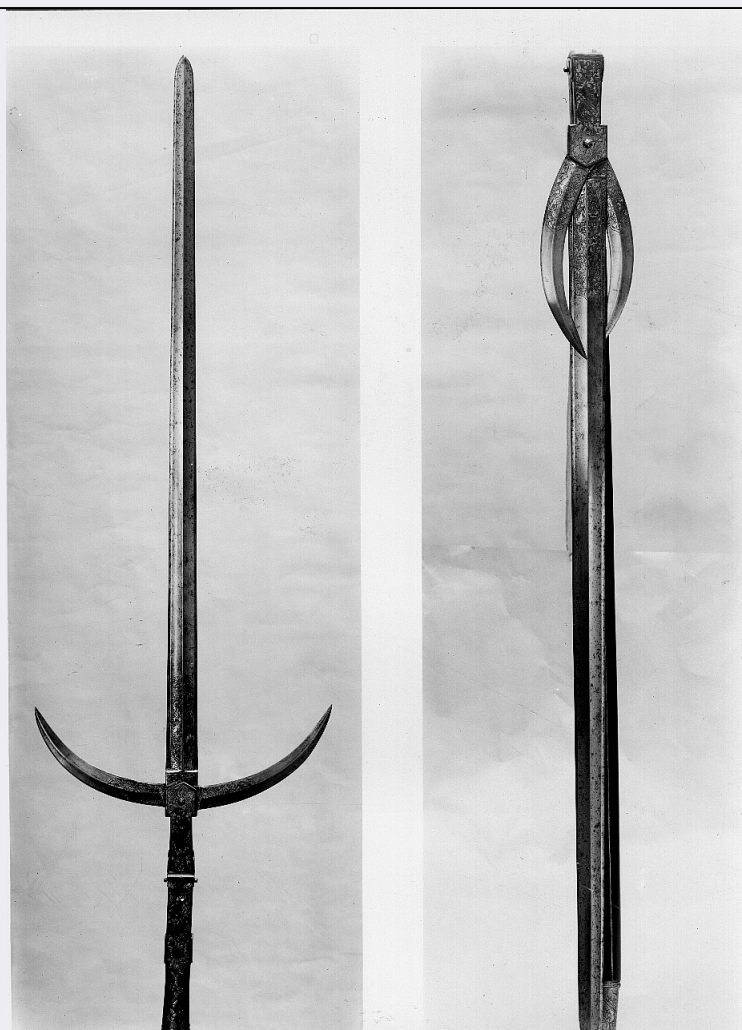


# SCHEDA



## CD - CODICI

TSK - Tipo Scheda	OA
LIR - Livello ricerca	C
<b>NCT - CODICE UNIVOCO</b>	
NCTR - Codice regione	09
NCTN - Numero catalogo generale	00344829
ESC - Ente schedatore	S156
ECP - Ente competente	S156

## OG - OGGETTO

### OGT - OGGETTO

OGTD - Definizione	spiedo
OGTT - Tipologia	da snodare

## LC - LOCALIZZAZIONE GEOGRAFICO-AMMINISTRATIVA

### PVC - LOCALIZZAZIONE GEOGRAFICO-AMMINISTRATIVA ATTUALE

PVCR - Regione	Toscana
PVCP - Provincia	FI
PVCC - Comune	Firenze

### LDC - COLLOCAZIONE SPECIFICA

<b>LDCT - Tipologia</b>	palazzo
<b>LDCQ - Qualificazione</b>	statale
<b>LDCN - Denominazione attuale</b>	Palazzo del Bargello o del Podestà già del Capitano del Popolo
<b>LDCU - Indirizzo</b>	v del Proconsolo, 4
<b>LDCM - Denominazione raccolta</b>	Museo Nazionale del Bargello
<b>LDCS - Specifiche</b>	armeria, vetrina 10

#### **UB - UBICAZIONE E DATI PATRIMONIALI**

##### **INV - INVENTARIO DI MUSEO O SOPRINTENDENZA**

<b>INVN - Numero</b>	Bargello Armi 416
<b>INVD - Data</b>	1879

#### **LA - ALTRE LOCALIZZAZIONI GEOGRAFICO-AMMINISTRATIVE**

**TCL - Tipo di localizzazione** luogo di provenienza

##### **PRV - LOCALIZZAZIONE GEOGRAFICO-AMMINISTRATIVA**

<b>PRVS - Stato</b>	ITALIA
<b>PRVR - Regione</b>	Toscana
<b>PRVP - Provincia</b>	FI
<b>PRVC - Comune</b>	Firenze

##### **PRC - COLLOCAZIONE SPECIFICA**

<b>PRCT - Tipologia</b>	palazzo
<b>PRCD - Denominazione</b>	Palazzo degli Uffizi
<b>PRCC - Complesso monumentale di appartenenza</b>	Complesso vasariano
<b>PRCS - Specifiche</b>	tre sale del Corridore

##### **PRD - DATA**

<b>PRDI - Data ingresso</b>	1560 ca.
<b>PRDU - Data uscita</b>	1864

#### **DT - CRONOLOGIA**

##### **DTZ - CRONOLOGIA GENERICA**

<b>DTZG - Secolo</b>	sec. XVI
<b>DTZS - Frazione di secolo</b>	metà

##### **DTS - CRONOLOGIA SPECIFICA**

<b>DTSI - Da</b>	1540
<b>DTSV - Validità</b>	ca
<b>DTSF - A</b>	1560
<b>DTSL - Validità</b>	ca

**DTM - Motivazione cronologia** bibliografia

#### **AU - DEFINIZIONE CULTURALE**

##### **ATB - AMBITO CULTURALE**

<b>ATBD - Denominazione</b>	produzione italiana
<b>ATBM - Motivazione dell'attribuzione</b>	bibliografia

**MT - DATI TECNICI**

**MTC - Materia e tecnica** acciaio/ intaglio/ doratura

**MTC - Materia e tecnica** legno

**MIS - MISURE**

**MISU - Unità** mm

**MISL - Larghezza** 397

**MISN - Lunghezza** 2215

**MISV - Varie** Lunghezza ferro 1310

**MISV - Varie** lunghezza cuspidi 960

**MISV - Varie** lunghezza calzuolo 97

**MISV - Varie** peso 2950 gr.

**CO - CONSERVAZIONE****STC - STATO DI CONSERVAZIONE**

**STCC - Stato di conservazione** discreto

**STCS - Indicazioni specifiche** Perdita doratura e rottura antica cerniera.

**DA - DATI ANALITICI****DES - DESCRIZIONE**

**DESO - Indicazioni sull'oggetto**

Gorbia a sezione ovale che prosegue in sezione rettangolare in un massello d'acciaio suddiviso da una cerniera (l'antica è spezzata ed è sostituita da una più recente). Una scatola di profilo pentagonale funge da perno per lo snodo delle ali. La cuspidi a lunga lama è invece fissa. Tutte le altre lame, cuspidi e due ali, sono costolate in mezzeria ed hanno la decorazione fino ad un breve tratto. Si tratta d'incisione all'acquaforte, poi parzialmente dorata a fuoco. Ne risulta un intaglio a bassorilievo a trofei, animali, mostri, strumenti musicali e oggetti vari disposti senza un ordine ben preciso. Calzuolo finito a sfera schiacciata da cui esce una piccola punta faccettata.

**DESI - Codifica Iconclass** n.p.

**DESS - Indicazioni sul soggetto** n.p.

**NSC - Notizie storico-critiche**

Era usato per la caccia dai serventi che accompagnavano i signori. Arme più di rappresentanza che di effettivo utilizzo. La sua intrinseca fragilità, con la cerniera e il punto di snodo per le ali, non garantivano un vero e proprio utilizzo venatorio. Quando necessitava poteva venir ripiegato in due e le ali congiunte con la lama.

**TU - CONDIZIONE GIURIDICA E VINCOLI****CDG - CONDIZIONE GIURIDICA**

**CDGG - Indicazione generica** proprietà Stato

**CDGS - Indicazione specifica** Ministero per i Beni Culturali e Ambientali.

**DO - FONTI E DOCUMENTI DI RIFERIMENTO****FTA - DOCUMENTAZIONE FOTOGRAFICA**

**FTAX - Genere** documentazione allegata

**FTAP - Tipo** fotografia b/n

<b>FTAN - Codice identificativo</b>	SBAS FI 98762
<b>FTA - DOCUMENTAZIONE FOTOGRAFICA</b>	
<b>FTAX - Genere</b>	documentazione allegata
<b>FTAP - Tipo</b>	fotografia b/n
<b>FTAN - Codice identificativo</b>	SBAS FI 511268
<b>FTAT - Note</b>	Particolare con decorazione.
<b>BIB - BIBLIOGRAFIA</b>	
<b>BIBX - Genere</b>	bibliografia specifica
<b>BIBA - Autore</b>	Boccia L. G./ Thomas B.
<b>BIBD - Anno di edizione</b>	1971
<b>BIBH - Sigla per citazione</b>	00012038
<b>BIBN - V., pp., nn.</b>	p. 34
<b>BIB - BIBLIOGRAFIA</b>	
<b>BIBX - Genere</b>	bibliografia di confronto
<b>BIBA - Autore</b>	Gamber O./ Beaufort C.
<b>BIBD - Anno di edizione</b>	1990
<b>BIBH - Sigla per citazione</b>	00001510
<b>BIBN - V., pp., nn.</b>	p. 185, n. 458
<b>AD - ACCESSO AI DATI</b>	
<b>ADS - SPECIFICHE DI ACCESSO AI DATI</b>	
<b>ADSP - Profilo di accesso</b>	1
<b>ADSM - Motivazione</b>	scheda contenente dati liberamente accessibili
<b>CM - COMPILAZIONE</b>	
<b>CMP - COMPILAZIONE</b>	
<b>CMPD - Data</b>	1998
<b>CMPN - Nome</b>	Corti A.
<b>FUR - Funzionario responsabile</b>	Damiani G.