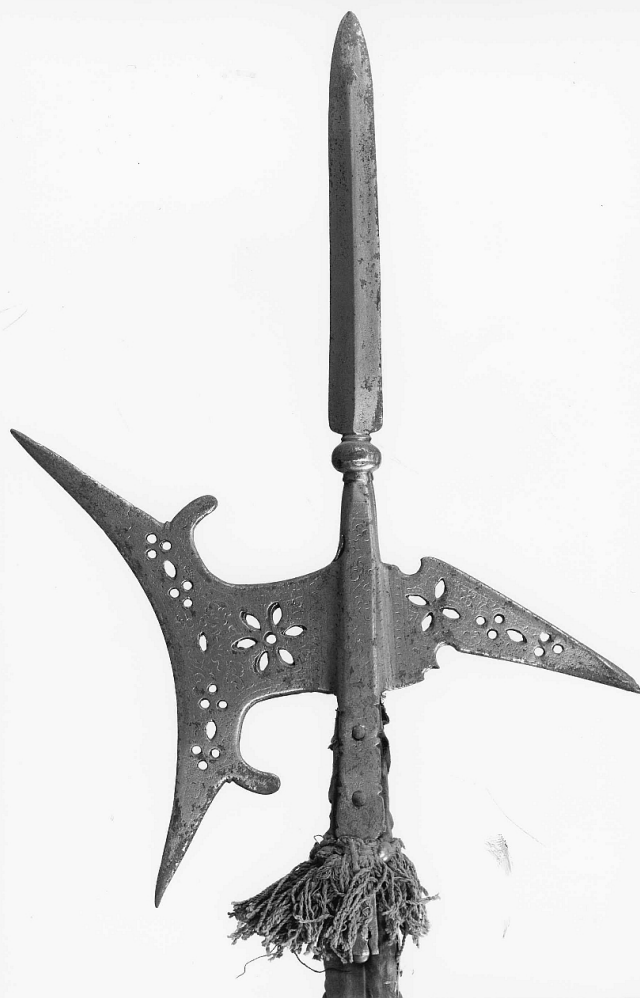


# SCHEDA



## CD - CODICI

|                                 |          |
|---------------------------------|----------|
| TSK - Tipo Scheda               | OA       |
| LIR - Livello ricerca           | P        |
| NCT - CODICE UNIVOCO            |          |
| NCTR - Codice regione           | 09       |
| NCTN - Numero catalogo generale | 00344840 |
| ESC - Ente schedatore           | S156     |
| ECP - Ente competente           | S156     |

## OG - OGGETTO

### OGT - OGGETTO

|                    |          |
|--------------------|----------|
| OGTD - Definizione | alabarda |
|--------------------|----------|

## LC - LOCALIZZAZIONE GEOGRAFICO-AMMINISTRATIVA

### PVC - LOCALIZZAZIONE GEOGRAFICO-AMMINISTRATIVA ATTUALE

|                  |         |
|------------------|---------|
| PVCR - Regione   | Toscana |
| PVCP - Provincia | FI      |
| PVCC - Comune    | Firenze |

### LDC - COLLOCAZIONE SPECIFICA

|                  |         |
|------------------|---------|
| LDCT - Tipologia | palazzo |
|------------------|---------|

|                                      |  |
|--------------------------------------|--|
| <b>LDCQ - Qualificazione</b>         | statale  |
| <b>LDCN - Denominazione attuale</b>  | Palazzo del Bargello o del Podestà già del Capitano del Popolo |
| <b>LDCU - Indirizzo</b>              | v del Proconsolo, 4  |
| <b>LDCM - Denominazione raccolta</b> | Museo Nazionale del Bargello                                   |
| <b>LDCS - Specifiche</b>             | deposito, già sala Franchetti                                  |

## UB - UBICAZIONE E DATI PATRIMONIALI

### INV - INVENTARIO DI MUSEO O SOPRINTENDENZA

|                      |                   |
|----------------------|-------------------|
| <b>INVN - Numero</b> | Bargello Armi 432 |
| <b>INVD - Data</b>   | 1879              |

## LA - ALTRE LOCALIZZAZIONI GEOGRAFICO-AMMINISTRATIVE

|                                     |                      |
|-------------------------------------|----------------------|
| <b>TCL - Tipo di localizzazione</b> | luogo di provenienza |
|-------------------------------------|----------------------|

### PRV - LOCALIZZAZIONE GEOGRAFICO-AMMINISTRATIVA

|                         |         |
|-------------------------|---------|
| <b>PRVS - Stato</b>     | ITALIA  |
| <b>PRVR - Regione</b>   | Toscana |
| <b>PRVP - Provincia</b> | FI      |
| <b>PRVC - Comune</b>    | Firenze |

### PRC - COLLOCAZIONE SPECIFICA

|   |                        |
|---|------------------------|
| <b>PRCT - Tipologia</b>                             | palazzo                |
| <b>PRCD - Denominazione</b>                         | Palazzo degli Uffizi   |
| <b>PRCC - Complesso monumentale di appartenenza</b> | Complesso vasariano    |
| <b>PRCS - Specifiche</b>                            | tre sale del Corridore |

### PRD - DATA

|                             |          |
|-----------------------------|----------|
| <b>PRDI - Data ingresso</b> | 1610 ca. |
| <b>PRDU - Data uscita</b>   | 1864 ca. |

## DT - CRONOLOGIA

### DTZ - CRONOLOGIA GENERICA

|                                  |           |
|----------------------------------|-----------|
| <b>DTZG - Secolo</b>             | sec. XVII |
| <b>DTZS - Frazione di secolo</b> | inizio    |

### DTS - CRONOLOGIA SPECIFICA

|                        |      |
|------------------------|------|
| <b>DTSI - Da</b>       | 1600 |
| <b>DTSV - Validità</b> | ca   |
| <b>DTSF - A</b>        | 1610 |
| <b>DTSL - Validità</b> | ca   |

|                                     |              |
|-------------------------------------|--------------|
| <b>DTM - Motivazione cronologia</b> | bibliografia |
|-------------------------------------|--------------|

## AU - DEFINIZIONE CULTURALE

### ATB - AMBITO CULTURALE

|   |                   |
|---|-------------------|
| <b>ATBD - Denominazione</b>                 | produzione veneta |
| <b>ATBM - Motivazione dell'attribuzione</b> | bibliografia      |

## MT - DATI TECNICI

|  |   |
|--|---|
| <b>MTC - Materia e tecnica</b>               | acciaio/ incisione  |
| <b>MTC - Materia e tecnica</b>               | ottone/ doratura  |
| <b>MTC - Materia e tecnica</b>               | legno   |
| <b>MTC - Materia e tecnica</b>               | vello   |
| <b>MTC - Materia e tecnica</b>               | seta  |
| <b>MIS - MISURE</b>                          |   |
| <b>MISU - Unità</b>                          | mm  |
| <b>MISN - Lunghezza</b>                      | 2110  |
| <b>MISV - Varie</b>                          | lunghezza ferro 350   |
| <b>MISV - Varie</b>                          | lunghezza corda scure 258   |
| <b>MISV - Varie</b>                          | lunghezza cuspidi 220   |
| <b>MISV - Varie</b>                          | peso 1850 gr.   |
| <b>CO - CONSERVAZIONE</b>                    |   |
| <b>STC - STATO DI CONSERVAZIONE</b>          |   |
| <b>STCC - Stato di conservazione</b>         | cattivo   |
| <b>STCS - Indicazioni specifiche</b>         | Vasta ossidazione.  |
| <b>DA - DATI ANALITICI</b>                   |   |
| <b>DES - DESCRIZIONE</b>                     |   |
| <b>DESO - Indicazioni sull'oggetto</b>       | Scure e becco sforati a fiore e a terme di tondini per un totale pari a trentatre fori. Grosso nodo e cuspidi a lama. Il tutto gravato a fiori e trifogli incisi "a giorno". Asta rivestita di velluto giallo e di bullette d'ottone. Nappa di seta gialla. |
| <b>DESI - Codifica Iconclass</b>             | n.p.  |
| <b>DESS - Indicazioni sul soggetto</b>       | n.p.  |
| <b>NSC - Notizie storico-critiche</b>        | L'asta sembra originale. Le sfiorature sono tipiche della produzione veneta.  |
| <b>TU - CONDIZIONE GIURIDICA E VINCOLI</b>   |   |
| <b>CDG - CONDIZIONE GIURIDICA</b>            |   |
| <b>CDGG - Indicazione generica</b>           | proprietà Stato   |
| <b>CDGS - Indicazione specifica</b>          | Ministero per i Beni Culturali e Ambientali.  |
| <b>DO - FONTI E DOCUMENTI DI RIFERIMENTO</b> |   |
| <b>FTA - DOCUMENTAZIONE FOTOGRAFICA</b>      |   |
| <b>FTAX - Genere</b>                         | documentazione esistente  |
| <b>FTAP - Tipo</b>                           | fotografia b/n  |
| <b>FTAN - Codice identificativo</b>          | 106912  |
| <b>FTA - DOCUMENTAZIONE FOTOGRAFICA</b>      |   |
| <b>FTAX - Genere</b>                         | documentazione allegata   |
| <b>FTAP - Tipo</b>                           | fotografia b/n  |
| <b>FTAN - Codice identificativo</b>          | SBAS FI 511319  |
| <b>BIB - BIBLIOGRAFIA</b>                    |   |

|                                   |                           |
|-----------------------------------|---------------------------|
| <b>BIBX - Genere</b>              | bibliografia di confronto |
| <b>BIBA - Autore</b>              | Boccia L. G.              |
| <b>BIBD - Anno di edizione</b>    | 1991                      |
| <b>BIBH - Sigla per citazione</b> | 00001512                  |
| <b>BIBN - V., pp., nn.</b>        | p. 165, n. 380-381        |

#### **AD - ACCESSO AI DATI**

##### **ADS - SPECIFICHE DI ACCESSO AI DATI**

|                                  |  |
|----------------------------------|--|
| <b>ADSP - Profilo di accesso</b> | 1  |
| <b>ADSM - Motivazione</b>        | scheda contenente dati liberamente accessibili |

#### **CM - COMPILAZIONE**

##### **CMP - COMPILAZIONE**

|                                       |            |
|---------------------------------------|------------|
| <b>CMPD - Data</b>                    | 1998       |
| <b>CMPN - Nome</b>                    | Corti A.   |
| <b>FUR - Funzionario responsabile</b> | Damiani G. |