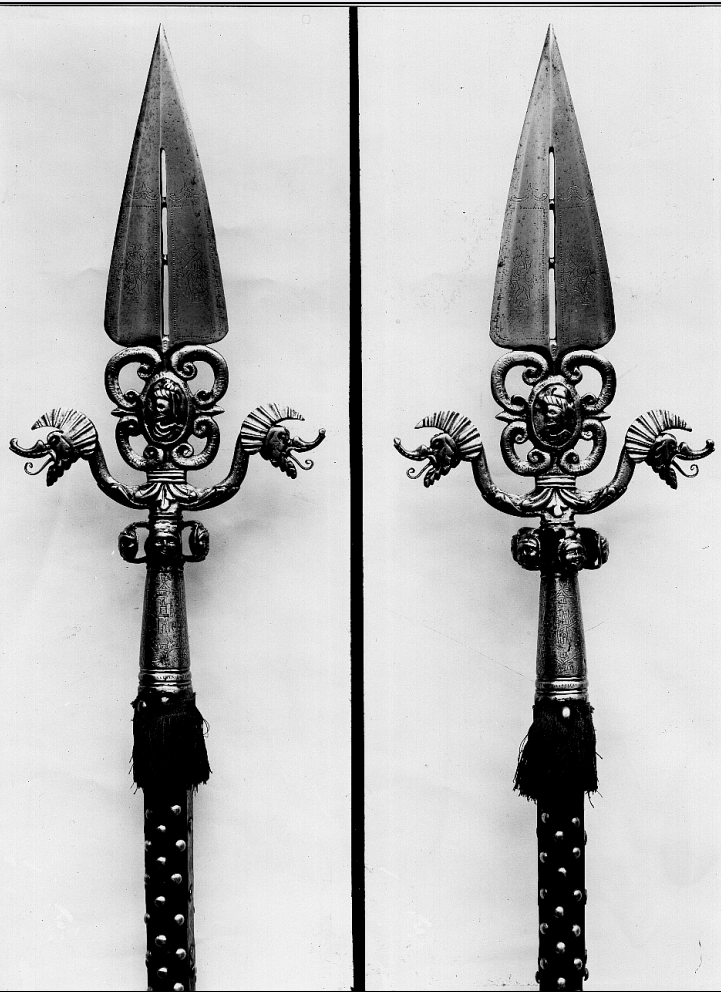


SCHEDA



CD - CODICI

TSK - Tipo Scheda OA

LIR - Livello ricerca P

NCT - CODICE UNIVOCO

NCTR - Codice regione 09

NCTN - Numero catalogo generale 00344813

ESC - Ente schedatore S156

ECP - Ente competente S156

OG - OGGETTO

OGT - OGGETTO

OGTD - Definizione buttafuoco inastato

LC - LOCALIZZAZIONE GEOGRAFICO-AMMINISTRATIVA

PVC - LOCALIZZAZIONE GEOGRAFICO-AMMINISTRATIVA ATTUALE

PVCR - Regione Toscana

PVCP - Provincia FI

PVCC - Comune Firenze

LDC - COLLOCAZIONE SPECIFICA

LDCT - Tipologia palazzo

LDCQ - Qualificazione statale

LDCN - Denominazione attuale	Palazzo del Bargello o del Podestà già del Capitano del Popolo
LDCU - Indirizzo	v del Proconsolo, 4
LDCM - Denominazione raccolta	Museo Nazionale del Bargello
LDCS - Specifiche	armeria, vetrina 8

UB - UBICAZIONE E DATI PATRIMONIALI

INV - INVENTARIO DI MUSEO O SOPRINTENDENZA

INVN - Numero	Bargello Armi 427
INVD - Data	1879

LA - ALTRE LOCALIZZAZIONI GEOGRAFICO-AMMINISTRATIVE

TCL - Tipo di localizzazione luogo di provenienza

PRV - LOCALIZZAZIONE GEOGRAFICO-AMMINISTRATIVA

PRVS - Stato	ITALIA
PRVR - Regione	Toscana
PRVP - Provincia	FI
PRVC - Comune	Firenze

PRC - COLLOCAZIONE SPECIFICA

PRCT - Tipologia	palazzo
PRCD - Denominazione	Palazzo degli Uffizi
PRCC - Complesso monumentale di appartenenza	Complesso vasariano
PRCS - Specifiche	tre sale del Corridore

PRD - DATA

PRDI - Data ingresso	1600 ca.
PRDU - Data uscita	1864

DT - CRONOLOGIA

DTZ - CRONOLOGIA GENERICA

DTZG - Secolo	sec. XVI
DTZS - Frazione di secolo	ultimo quarto

DTS - CRONOLOGIA SPECIFICA

DTSI - Da	1575
DTSV - Validità	ca
DTSF - A	1599
DTSL - Validità	ca

DTM - Motivazione cronologia bibliografia

AU - DEFINIZIONE CULTURALE

ATB - AMBITO CULTURALE

ATBD - Denominazione	produzione veneta
ATBM - Motivazione dell'attribuzione	bibliografia

MT - DATI TECNICI

MTC - Materia e tecnica	acciaio/ incisione/ intaglio/ a giorno
--------------------------------	--

MTC - Materia e tecnica	ottone/ doratura
MTC - Materia e tecnica	legno
MTC - Materia e tecnica	seta
MIS - MISURE	
MISU - Unità	mm
MISL - Larghezza	225
MISN - Lunghezza	2265
MISV - Varie	lunghezza ferro 471
MISV - Varie	lunghezza cuspidi 345
MISV - Varie	lunghezza bandelle 195
MISV - Varie	peso 2630 gr.
CO - CONSERVAZIONE	
STC - STATO DI CONSERVAZIONE	
STCC - Stato di conservazione	buono
DA - DATI ANALITICI	
DES - DESCRIZIONE	
DESO - Indicazioni sull'oggetto	Gorgia in tronco di cono con incise cartelle mistilinee contenente paesaggi alterne ad erme accompagnate da draghi. Lanterna a sei faccette. Dal tallone escono due teste di drago linguatae, sopra un ovale con busto di turco ed al di sopra cuspidi triangolare con sfioratura mediana (su quest'ultima vi sono incisi Atlante ed Ercole con le colonne). Asta con lancia di bullette d'ottone; nappa di seta rossa.
DESI - Codifica Iconclass	n.p.
DESS - Indicazioni sul soggetto	n.p.
NSC - Notizie storico-critiche	Questo buttafuoco aveva probabilmente funzione di rappresentanza dato che il miccio per dare fuoco alle cariche dei cannoni difficilmente vi poteva essere serrato. In proposito lo studioso Boccia propone il termine di "mezzapicca da bombardiere".
TU - CONDIZIONE GIURIDICA E VINCOLI	
CDG - CONDIZIONE GIURIDICA	
CDGG - Indicazione generica	proprietà Stato
CDGS - Indicazione specifica	Ministero per i Beni Culturali e Ambientali.
DO - FONTI E DOCUMENTI DI RIFERIMENTO	
FTA - DOCUMENTAZIONE FOTOGRAFICA	
FTAX - Genere	documentazione allegata
FTAP - Tipo	fotografia b/n
FTAN - Codice identificativo	SBAS FI 98461
BIB - BIBLIOGRAFIA	
BIBX - Genere	bibliografia di confronto
BIBA - Autore	Ferro fuoco
BIBD - Anno di edizione	1995
BIBH - Sigla per citazione	00001915

BIBN - V., pp., nn.

p. 393, n. 206

AD - ACCESSO AI DATI

ADS - SPECIFICHE DI ACCESSO AI DATI

ADSP - Profilo di accesso

1

ADSM - Motivazione

scheda contenente dati liberamente accessibili

CM - COMPILAZIONE

CMP - COMPILAZIONE

CMPD - Data

1998

CMPN - Nome

Corti A.

**FUR - Funzionario
responsabile**

Damiani G.