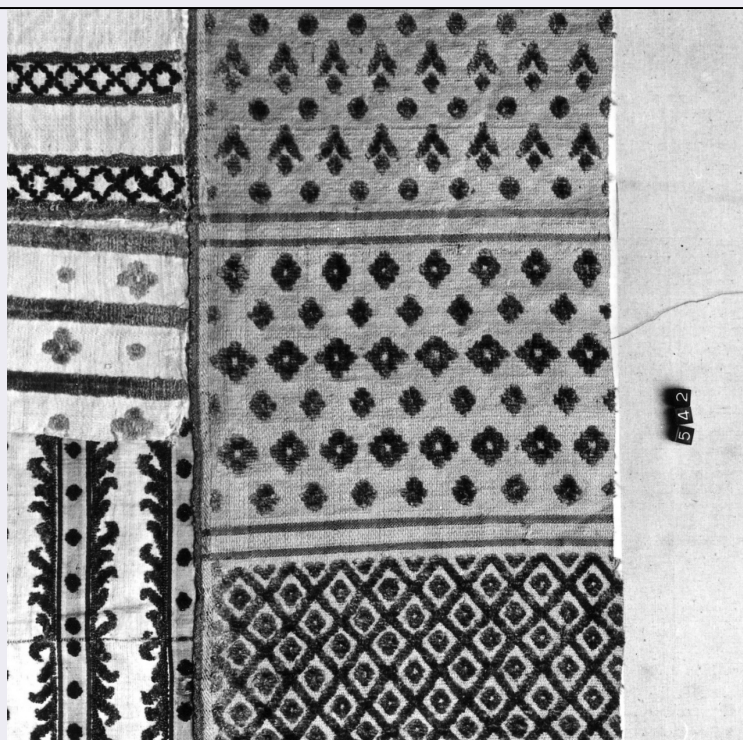


# SCHEDA



## CD - CODICI

TSK - Tipo Scheda OA

LIR - Livello ricerca C

### NCT - CODICE UNIVOCO

NCTR - Codice regione 09

NCTN - Numero catalogo generale 00158095

ESC - Ente schedatore S156

ECP - Ente competente S156

## OG - OGGETTO

### OGT - OGGETTO

OGTD - Definizione tessuto

OGTV - Identificazione frammento

## LC - LOCALIZZAZIONE GEOGRAFICO-AMMINISTRATIVA

### PVC - LOCALIZZAZIONE GEOGRAFICO-AMMINISTRATIVA ATTUALE

PVCR - Regione Toscana

PVCP - Provincia FI

PVCC - Comune Firenze

### LDC - COLLOCAZIONE SPECIFICA

LDCT - Tipologia palazzo

LDCQ - Qualificazione statale

LDCN - Denominazione attuale Palazzo del Bargello o del Podestà già del Capitano del Popolo

LDCU - Indirizzo v del Proconsolo, 4

LDCM - Denominazione raccolta Museo Nazionale del Bargello

**UB - UBICAZIONE E DATI PATRIMONIALI**

<b>UBO - Ubicazione originaria</b>	SC
------------------------------------	----

**INV - INVENTARIO DI MUSEO O SOPRINTENDENZA**

<b>INVN - Numero</b>	Collezione Franchetti 542
----------------------	---------------------------

<b>INVD - Data</b>	1906
--------------------	------

**LA - ALTRE LOCALIZZAZIONI GEOGRAFICO-AMMINISTRATIVE**

<b>TCL - Tipo di localizzazione</b>	luogo di provenienza
-------------------------------------	----------------------

**PRV - LOCALIZZAZIONE GEOGRAFICO-AMMINISTRATIVA**

<b>PRVS - Stato</b>	ITALIA
---------------------	--------

<b>PRVR - Regione</b>	Toscana
-----------------------	---------

<b>PRVP - Provincia</b>	FI
-------------------------	----

<b>PRVC - Comune</b>	Firenze
----------------------	---------

**PRC - COLLOCAZIONE SPECIFICA**

<b>PRCM - Denominazione raccolta</b>	Collezione Franchetti
--------------------------------------	-----------------------

**PRD - DATA**

<b>PRDU - Data uscita</b>	1906
---------------------------	------

**DT - CRONOLOGIA****DTZ - CRONOLOGIA GENERICA**

<b>DTZG - Secolo</b>	sec. XVIII
----------------------	------------

<b>DTZS - Frazione di secolo</b>	ultimo quarto
----------------------------------	---------------

**DTS - CRONOLOGIA SPECIFICA**

<b>DTSI - Da</b>	1775
------------------	------

<b>DTSF - A</b>	1799
-----------------	------

<b>DTM - Motivazione cronologia</b>	analisi stilistica
-------------------------------------	--------------------

**AU - DEFINIZIONE CULTURALE****ATB - AMBITO CULTURALE**

<b>ATBD - Denominazione</b>	manifattura italiana
-----------------------------	----------------------

<b>ATBR - Riferimento all'intervento</b>	esecutore
--	-----------

<b>ATBM - Motivazione dell'attribuzione</b>	analisi stilistica
---	--------------------

**MT - DATI TECNICI**

<b>MTC - Materia e tecnica</b>	seta/ velluto cesellato
--------------------------------	-------------------------

<b>MTC - Materia e tecnica</b>	lino
--------------------------------	------

**MIS - MISURE**

<b>MISU - Unità</b>	cm
---------------------	----

<b>MISA - Altezza</b>	19
-----------------------	----

<b>MISL - Larghezza</b>	53
-------------------------	----

**CO - CONSERVAZIONE****STC - STATO DI CONSERVAZIONE**

<b>STCC - Stato di conservazione</b>	buono
--------------------------------------	-------

**DA - DATI ANALITICI****DES - DESCRIZIONE****DESO - Indicazioni  
sull'oggetto**

Velluto cesellato, fondo raso irregolare da 5 di seta gialla. Opera in velluto riccio e tagliato, peli 15 fili cm. di seta verde e strisce orizzontali con trame di seta rossa. Rapporto del disegno cm. 2 x 53. Cimosa, sinistra cm. 1, a bande verticali di seta bianca e rossa. Il tessuto presenta tre bande verticali orizzontali alternate in verticali. La prima presenta una rete romboidale con al centro un secondo rombo. Segue la seconda ornata da motivi floreali (corolle) molto stilizzate e di diversa consistenza che si sviluppano in orizzontale alternati in verticale. La terza presenta file orizzontali di steli con due foglie e boccio centrale alternati in verticale a piccoli dischi. Ogni banda è divisa da due righe orizzontali.

**DESI - Codifica Iconclass**

n.p.

**DESS - Indicazioni sul  
soggetto**

n.p.

**NSC - Notizie storico-critiche**

Il Franchetti data il velluto XVIII secolo collocandolo all'epoca Luigi XVI. Il velluto rientra nella produzione tessile della fine del XVIII secolo e può rientrare nei cosiddetti 'velluti miniatura'. Tessuto a mano con telaio a tiro.

**TU - CONDIZIONE GIURIDICA E VINCOLI****ACQ - ACQUISIZIONE****ACQT - Tipo acquisizione**

donazione

**ACQN - Nome**

Franchetti G.

**ACQD - Data acquisizione**

1906

**ACQL - Luogo acquisizione**

FI/ Firenze

**CDG - CONDIZIONE GIURIDICA****CDGG - Indicazione  
generica**

proprietà Ente pubblico territoriale

**CDGS - Indicazione  
specificata**

Comune di Firenze, in deposito perpetuo al Museo Nazionale del Bargello (R. D. 3/3/1932 n. 349)

**DO - FONTI E DOCUMENTI DI RIFERIMENTO****FTA - DOCUMENTAZIONE FOTOGRAFICA****FTAX - Genere**

documentazione allegata

**FTAP - Tipo**

fotografia b/n

**FTAN - Codice identificativo**

SBAS FI 347032

**AD - ACCESSO AI DATI****ADS - SPECIFICHE DI ACCESSO AI DATI****ADSP - Profilo di accesso**

1

**ADSM - Motivazione**

scheda contenente dati liberamente accessibili

**CM - COMPILAZIONE****CMP - COMPILAZIONE****CMPD - Data**

1982

**CMPN - Nome**

Peri P.

**FUR - Funzionario  
responsabile**

Meloni S.

**RVM - TRASCRIZIONE PER INFORMATIZZAZIONE**

<b>RVMD - Data</b>	2006
<b>RVMN - Nome</b>	ARTPAST/ Morena F.