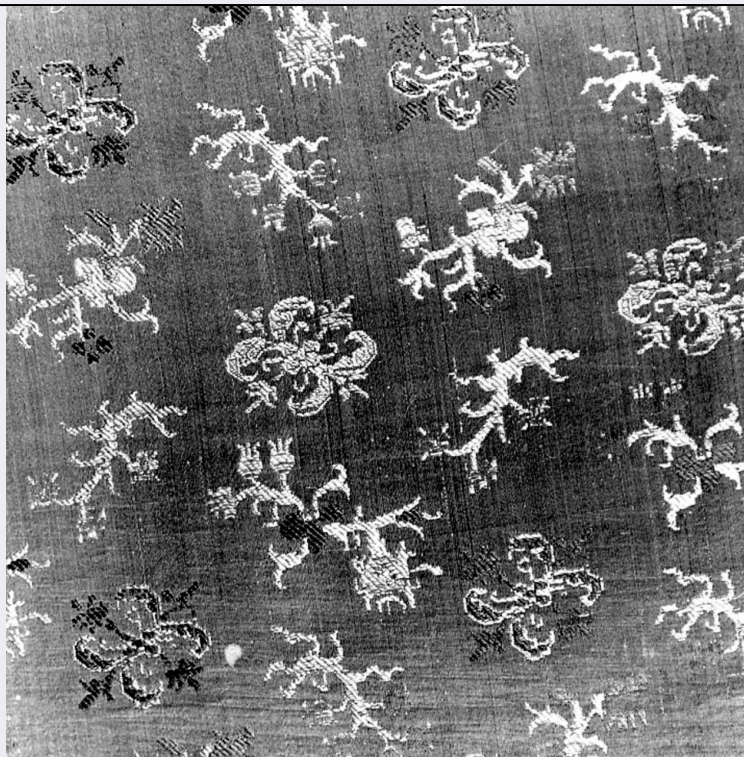


# SCHEDA



## CD - CODICI

TSK - Tipo Scheda	OA
LIR - Livello ricerca	C
<b>NCT - CODICE UNIVOCO</b>	
NCTR - Codice regione	09
NCTN - Numero catalogo generale	00158060
ESC - Ente schedatore	S156
ECP - Ente competente	S156

## OG - OGGETTO

### OGT - OGGETTO

OGTD - Definizione	tessuto
OGTV - Identificazione	frammento

## LC - LOCALIZZAZIONE GEOGRAFICO-AMMINISTRATIVA

### PVC - LOCALIZZAZIONE GEOGRAFICO-AMMINISTRATIVA ATTUALE

PVCR - Regione	Toscana
PVCP - Provincia	FI
PVCC - Comune	Firenze

### LDC - COLLOCAZIONE SPECIFICA

LDCT - Tipologia	palazzo
LDCQ - Qualificazione	statale
LDCN - Denominazione attuale	Palazzo del Bargello o del Podestà già del Capitano del Popolo
LDCU - Indirizzo	v del Proconsolo, 4
LDCM - Denominazione	

raccolta	Museo Nazionale del Bargello
----------	------------------------------

## UB - UBICAZIONE E DATI PATRIMONIALI

### INV - INVENTARIO DI MUSEO O SOPRINTENDENZA

INVN - Numero	Collezione Franchetti 248
---------------	---------------------------

INVD - Data	1906
-------------	------

## LA - ALTRE LOCALIZZAZIONI GEOGRAFICO-AMMINISTRATIVE

TCL - Tipo di localizzazione	luogo di provenienza
------------------------------	----------------------

### PRV - LOCALIZZAZIONE GEOGRAFICO-AMMINISTRATIVA

PRVS - Stato	ITALIA
--------------	--------

PRVR - Regione	Toscana
----------------	---------

PRVP - Provincia	FI
------------------	----

PRVC - Comune	Firenze
---------------	---------

### PRC - COLLOCAZIONE SPECIFICA

PRCM - Denominazione raccolta	Collezione Franchetti
-------------------------------	-----------------------

### PRD - DATA

PRDU - Data uscita	1906
--------------------	------

## DT - CRONOLOGIA

### DTZ - CRONOLOGIA GENERICA

DTZG - Secolo	sec. XVII
---------------	-----------

DTZS - Frazione di secolo	primo quarto
---------------------------	--------------

### DTS - CRONOLOGIA SPECIFICA

DTSI - Da	1610
-----------	------

DTSF - A	1624
----------	------

DTM - Motivazione cronologia	analisi stilistica
------------------------------	--------------------

## AU - DEFINIZIONE CULTURALE

### ATB - AMBITO CULTURALE

ATBD - Denominazione	manifattura italiana
----------------------	----------------------

ATBM - Motivazione dell'attribuzione	analisi stilistica
--------------------------------------	--------------------

## MT - DATI TECNICI

MTC - Materia e tecnica	seta/ lampasso
-------------------------	----------------

### MIS - MISURE

MISU - Unità	cm
--------------	----

MISA - Altezza	27.5
----------------	------

MISL - Larghezza	79
------------------	----

## CO - CONSERVAZIONE

### STC - STATO DI CONSERVAZIONE

STCC - Stato di conservazione	buono
-------------------------------	-------

STCS - Indicazioni specifiche	trame slegate e consunte
-------------------------------	--------------------------

## DA - DATI ANALITICI

**DES - DESCRIZIONE****DESO - Indicazioni sull'oggetto**

Parte di abito. Lampasso fondo raso da 5 di seta gialla oca. Opera per trame lanciate legate in diagonale da ordito di legatura. Trame: 18 fili/cm di seta bianca; 12 fili/cm di seta gialla; 15 fili/cm di seta rosa; 15 fili/cm di seta rosa ciclamino; 18 fili/cm di seta rosa acceso; 16 fili/cm di seta azzurra; 16 fili/cm di seta verde. Rapporto disegno cm 11,5x15, 5. Motivi a sviluppo orizzontale che si alternano in verticale. Si vedono 4 disegni molto simili. Rametti incisi piegati sorreggono corolle, bocci e foglie; questi sono intervallati da composizioni stilizzate di foglie e fiori uniti a due a due e contrapposti per direzione.

**DESI - Codifica Iconclass**

n.p.

**DESS - Indicazioni sul soggetto**

n.p.

**NSC - Notizie storico-critiche**

Il Franchetti data il frammento al XVII secolo. Tessuto per abbigliamento che propone i tipici motivi in voga nei primi decenni del Seicento. E' da notare come gli elementi floreali e vegetali hanno assunto una propria autonomia e non sono più racchiusi entro ogive; ciò attesta che il tessuto fu creato non prima del 1610-15. Tessuto con telaio a tiro.

**TU - CONDIZIONE GIURIDICA E VINCOLI****ACQ - ACQUISIZIONE****ACQT - Tipo acquisizione**

donazione

**ACQN - Nome**

Franchetti G.

**ACQD - Data acquisizione**

1906

**ACQL - Luogo acquisizione**

FI/ Firenze

**CDG - CONDIZIONE GIURIDICA****CDGG - Indicazione generica**

proprietà Ente pubblico territoriale

**CDGS - Indicazione specifica**

Comune di Firenze, in deposito perpetuo al Museo Nazionale del Bargello (R. D. 3/3/1932 n. 349)

**DO - FONTI E DOCUMENTI DI RIFERIMENTO****FTA - DOCUMENTAZIONE FOTOGRAFICA****FTAX - Genere**

documentazione allegata

**FTAP - Tipo**

fotografia b/n

**FTAN - Codice identificativo**

SBAS FI 347075

**AD - ACCESSO AI DATI****ADS - SPECIFICHE DI ACCESSO AI DATI****ADSP - Profilo di accesso**

1

**ADSM - Motivazione**

scheda contenente dati liberamente accessibili

**CM - COMPILAZIONE****CMP - COMPILAZIONE****CMPD - Data**

1982

**CMPN - Nome**

Peri P.

**FUR - Funzionario responsabile**

Meloni S.

**RVM - TRASCRIZIONE PER INFORMATIZZAZIONE****RVMD - Data**

2006

