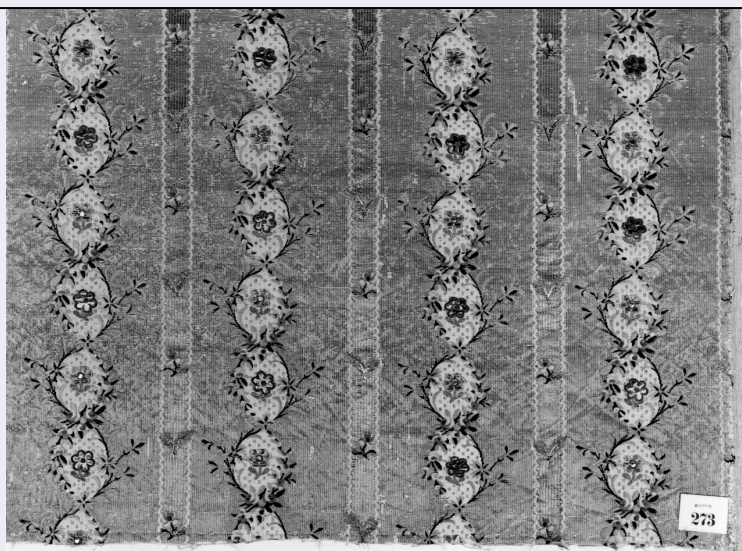


SCHEDA



CD - CODICI

TSK - Tipo Scheda OA

LIR - Livello ricerca C

NCT - CODICE UNIVOCO

NCTR - Codice regione 09

NCTN - Numero catalogo generale 00153533

ESC - Ente schedatore S156

ECP - Ente competente S156

OG - OGGETTO

OGT - OGGETTO

OGTD - Definizione tessuto

OGTV - Identificazione frammento

LC - LOCALIZZAZIONE GEOGRAFICO-AMMINISTRATIVA

PVC - LOCALIZZAZIONE GEOGRAFICO-AMMINISTRATIVA ATTUALE

PVCR - Regione Toscana

PVCP - Provincia FI

PVCC - Comune Firenze

LDC - COLLOCAZIONE SPECIFICA

LDCT - Tipologia palazzo

LDCQ - Qualificazione statale

LDCN - Denominazione attuale Palazzo del Bargello o del Podestà già del Capitano del Popolo

LDCU - Indirizzo v del Proconsolo, 4

LDCM - Denominazione raccolta Museo Nazionale del Bargello

UB - UBICAZIONE E DATI PATRIMONIALI

UBO - Ubicazione originaria SC

INV - INVENTARIO DI MUSEO O SOPRINTENDENZA

| | |
|------------------------------------------------------------|---------------------------------------------------|
| INVN - Numero | Collezione Franchetti 273 |
| INVD - Data | 1906 |
| LA - ALTRE LOCALIZZAZIONI GEOGRAFICO-AMMINISTRATIVE | |
| TCL - Tipo di localizzazione | luogo di provenienza |
| PRV - LOCALIZZAZIONE GEOGRAFICO-AMMINISTRATIVA | |
| PRVS - Stato | ITALIA |
| PRVR - Regione | Toscana |
| PRVP - Provincia | FI |
| PRVC - Comune | Firenze |
| PRC - COLLOCAZIONE SPECIFICA | |
| PRCM - Denominazione raccolta | Collezione Franchetti |
| PRD - DATA | |
| PRDU - Data uscita | 1906 |
| DT - CRONOLOGIA | |
| DTZ - CRONOLOGIA GENERICA | |
| DTZG - Secolo | sec. XVIII |
| DTS - CRONOLOGIA SPECIFICA | |
| DTSI - Da | 1780 |
| DTSV - Validità | ca |
| DTSF - A | 1780 |
| DTSL - Validità | ca |
| DTM - Motivazione cronologia | analisi stilistica |
| AU - DEFINIZIONE CULTURALE | |
| ATB - AMBITO CULTURALE | |
| ATBD - Denominazione | manifattura francese |
| ATBR - Riferimento all'intervento | esecutore |
| ATBM - Motivazione dell'attribuzione | analisi stilistica |
| MT - DATI TECNICI | |
| MTC - Materia e tecnica | seta/ broccata in seta |
| MTC - Materia e tecnica | filo d'argento/ lamellatura/ doratura/ ricciatura |
| MTC - Materia e tecnica | paillette |
| MIS - MISURE | |
| MISU - Unità | cm |
| MISA - Altezza | 55.5 |
| MISL - Larghezza | 45 |
| CO - CONSERVAZIONE | |
| STC - STATO DI CONSERVAZIONE | |
| STCC - Stato di conservazione | buono |
| DA - DATI ANALITICI | |

| DES - DESCRIZIONE | |
|---------------------------------------|--------------------------------------------------------------------------------------------------------------------------------------------------------------------------------------------------------------------------------------------------------------------------------------------------------------------------------------------------------------------------------------------------------------------------------------------------------------------------------------------------------------------------------------------------------------------------------------------------------------------------------------------------------------------------------------------------------------------------------------------------------------------------------------------------------------------------------------------------------------------------------------------------------------------------------------------|
| DESO - Indicazioni sull'oggetto | Broccato fondo teletta d'argento; opera per trame lanciate legate all'armatura base nei colori bianco, rosa chiaro, rosa salmone, rosa the azzurro chiaro, verde limone, nero, argento e argento dorato. Fili: ordito 91, trame 20 di fondo al cm.. Rapporto del disegno cm. 27 x 12. Altezza del tessuto cm. 55; l'opera si ripete 4 volte. Cimosà: destra e sinistra; cm. 0,8 di seta e filaticcio a piccole bande rosa, rosa salmone, verde, giallo e rosa; trame bianche. Ricamo ad applicazione d'argento dorato filato e paillettes. Disegno a sviluppo verticale che si ripete in orizzontale speculare. Il modulo compositivo è costituito da due piccole bande trinate, ornate qua e là da piccoli fiori e foglie, nello spazio che intercorre fra un nastro e l'altro, al centro, è una bghirlanda di fiori intrecciati che compongono piccole ogive con al centro una corolla su stelo reciso, quest'ultimo eseguito in ricamo. |
| DESI - Codifica Iconclass | n.p. |
| DESS - Indicazioni sul soggetto | n.p. |
| NSC - Notizie storico-critiche | Il Franchetti nell'inventario del 1906 data la stoffa intorno al 1780. Tessuto per abbigliamento, come suggerisce la decorazione, la tecnica e l'arricchimento di ricami. Rientra nella produzione della seconda metà del sec. XVIII (ultimo ventennio), quando i motivi a meandro si fanno meno ricchi e il contrasto tra fondo e opera è ben differenziato. Questo tipo di decorazione ebbe molta fortuna durante il periodo Impero. |
| TU - CONDIZIONE GIURIDICA E VINCOLI | |
| ACQ - ACQUISIZIONE | |
| ACQT - Tipo acquisizione | donazione |
| ACQN - Nome | Franchetti G. |
| ACQD - Data acquisizione | 1906 |
| ACQL - Luogo acquisizione | FI/ Firenze |
| CDG - CONDIZIONE GIURIDICA | |
| CDGG - Indicazione generica | proprietà Ente pubblico territoriale |
| CDGS - Indicazione specifica | Comune di Firenze, in deposito perpetuo al Museo Nazionale del Bargello (R. D. 3/3/1932 n. 349) |
| DO - FONTI E DOCUMENTI DI RIFERIMENTO | |
| FTA - DOCUMENTAZIONE FOTOGRAFICA | |
| FTAX - Genere | documentazione allegata |
| FTAP - Tipo | fotografia b/n |
| FTAN - Codice identificativo | SBAS FI 346775 |
| AD - ACCESSO AI DATI | |
| ADS - SPECIFICHE DI ACCESSO AI DATI | |
| ADSP - Profilo di accesso | 1 |
| ADSM - Motivazione | scheda contenente dati liberamente accessibili |
| CM - COMPILAZIONE | |
| CMP - COMPILAZIONE | |
| CMPD - Data | 1981 |
| CMPN - Nome | Peri P. |

| | |
|-------------------------------------------------|---------------------------------------------------------------|
| FUR - Funzionario responsabile | Meloni S. |
| RVM - TRASCRIZIONE PER INFORMATIZZAZIONE | |
| RVMD - Data | 2006 |
| RVMN - Nome | ARTPAST/ Morena F. |
| AN - ANNOTAZIONI | |
| OSS - Osservazioni | Esposto alla mostra sul tessile allestita a Roma nel 1937-38. |