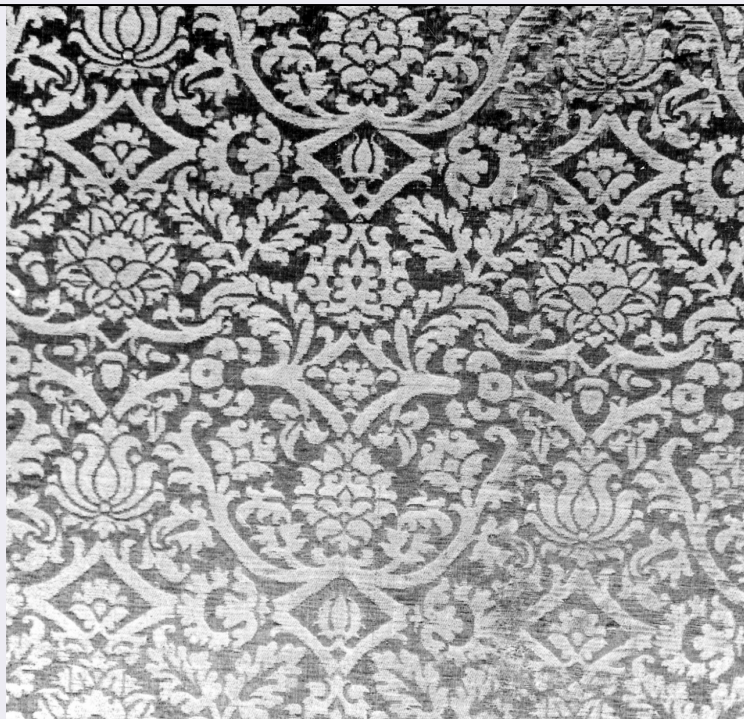


# SCHEDA



## CD - CODICI

TSK - Tipo Scheda OA

LIR - Livello ricerca C

### NCT - CODICE UNIVOCO

NCTR - Codice regione 09

NCTN - Numero catalogo generale 00135585

ESC - Ente schedatore S156

ECP - Ente competente S156

## OG - OGGETTO

### OGT - OGGETTO

OGTD - Definizione tessuto

OGTV - Identificazione frammento

## LC - LOCALIZZAZIONE GEOGRAFICO-AMMINISTRATIVA

### PVC - LOCALIZZAZIONE GEOGRAFICO-AMMINISTRATIVA ATTUALE

PVCR - Regione Toscana

PVCP - Provincia FI

PVCC - Comune Firenze

### LDC - COLLOCAZIONE SPECIFICA

LDCT - Tipologia palazzo

LDCQ - Qualificazione statale

LDCN - Denominazione attuale Palazzo del Bargello o del Podestà già del Capitano del Popolo

LDCU - Indirizzo v del Proconsolo, 4

LDCM - Denominazione raccolta Museo Nazionale del Bargello

**UB - UBICAZIONE E DATI PATRIMONIALI****INV - INVENTARIO DI MUSEO O SOPRINTENDENZA**

INVN - Numero	Collezione Franchetti 217
INVD - Data	1906

**LA - ALTRE LOCALIZZAZIONI GEOGRAFICO-AMMINISTRATIVE**

TCL - Tipo di localizzazione	luogo di provenienza
------------------------------	----------------------

**PRV - LOCALIZZAZIONE GEOGRAFICO-AMMINISTRATIVA**

PRVS - Stato	ITALIA
PRVR - Regione	Toscana
PRVP - Provincia	FI
PRVC - Comune	Firenze

**PRC - COLLOCAZIONE SPECIFICA**

PRCM - Denominazione raccolta	Collezione Franchetti
-------------------------------	-----------------------

**PRD - DATA**

PRDU - Data uscita	1906
--------------------	------

**DT - CRONOLOGIA****DTZ - CRONOLOGIA GENERICA**

DTZG - Secolo	sec. XVI
DTZS - Frazione di secolo	seconda metà

**DTS - CRONOLOGIA SPECIFICA**

DTSI - Da	1560
DTSF - A	1599

DTM - Motivazione cronologia	analisi stilistica
------------------------------	--------------------

**AU - DEFINIZIONE CULTURALE****ATB - AMBITO CULTURALE**

ATBD - Denominazione	manifattura italiana
ATBM - Motivazione dell'attribuzione	analisi stilistica

**MT - DATI TECNICI**

MTC - Materia e tecnica	seta/ broccatello
-------------------------	-------------------

**MIS - MISURE**

MISU - Unità	cm
MISA - Altezza	60
MISL - Larghezza	90

**CO - CONSERVAZIONE****STC - STATO DI CONSERVAZIONE**

STCC - Stato di conservazione	buono
-------------------------------	-------

**DA - DATI ANALITICI****DES - DESCRIZIONE**

Broccatello. Fondo raso da 6 di colore viola (paonazzo); opera per trame lanciate legate in diagonale (saia) di colore giallo. Fili: ordito 60 ca; trame 30 di fondo/cm ca. Rapporto disegno cm 28,5x27,5. Altezza

<b>DESO - Indicazioni sull'oggetto</b>	del tessuto cm 60, l'opera si ripete 2 volte nell'altezza del tessuto. Cimosa: destra e sinistra; cm 1,5, di seta a bande verticali rosa, viola, bianco, verde, giallo, rosa. Motivi ad andamento orizzontale alternati in verticale componenti 1 scacchiera. Rami recisi compongono alla base 1 forma romboidale con al centro ora un fiore, ora una piccola pigna. 2 rami con foglie ritorte si sviluppano ai lati in verticale obliquo e sinuoso, con al centro un fiore di melagrana contornata da foglie. Subito sopra vi sono altri rami che compongono una formella romboidale con corolla al centro. Tali rami si sviluppano ai lati inserendo foglie ritorte e melagrane contornate da foglie.
<b>DESI - Codifica Iconclass</b>	n.p.
<b>DESS - Indicazioni sul soggetto</b>	n.p.
<b>NSC - Notizie storico-critiche</b>	Il Franchetti, nell'inventario della collezione del 1906, data il velluto intorno al 1560. Tessuto per rivestimento, eseguito a mano, con decorazione affollata, ma ben studiata sia stilisticamente che dal punto di vista tecnico. Qui la partitura ogivale viene spaccata ed i motivi sono disegnati con più libertà assumendo un aspetto anche più naturalistico ed articolato. Caratteristiche queste riscontrabili nei tessuti della seconda metà del XVI secolo, sia italiani che spagnoli.

## TU - CONDIZIONE GIURIDICA E VINCOLI

### ACQ - ACQUISIZIONE

<b>ACQT - Tipo acquisizione</b>	donazione
<b>ACQN - Nome</b>	Franchetti G.
<b>ACQD - Data acquisizione</b>	1906
<b>ACQL - Luogo acquisizione</b>	FI/ Firenze

### CDG - CONDIZIONE GIURIDICA

<b>CDGG - Indicazione generica</b>	proprietà Ente pubblico territoriale
<b>CDGS - Indicazione specifica</b>	Comune di Firenze, in deposito perpetuo al Museo Nazionale del Bargello (R. D. 3/3/1932 n. 349)

## DO - FONTI E DOCUMENTI DI RIFERIMENTO

### FTA - DOCUMENTAZIONE FOTOGRAFICA

<b>FTAX - Genere</b>	documentazione allegata
<b>FTAP - Tipo</b>	fotografia b/n
<b>FTAN - Codice identificativo</b>	SBAS FI 347068

## AD - ACCESSO AI DATI

### ADS - SPECIFICHE DI ACCESSO AI DATI

<b>ADSP - Profilo di accesso</b>	1
<b>ADSM - Motivazione</b>	scheda contenente dati liberamente accessibili

## CM - COMPILAZIONE

### CMP - COMPILAZIONE

<b>CMPD - Data</b>	1981
<b>CMPN - Nome</b>	Peri P.
<b>FUR - Funzionario responsabile</b>	Meloni S.

### RVM - TRASCRIZIONE PER INFORMATIZZAZIONE

<b>RVMD - Data</b>	2006
<b>RVMN - Nome</b>	ARTPAST