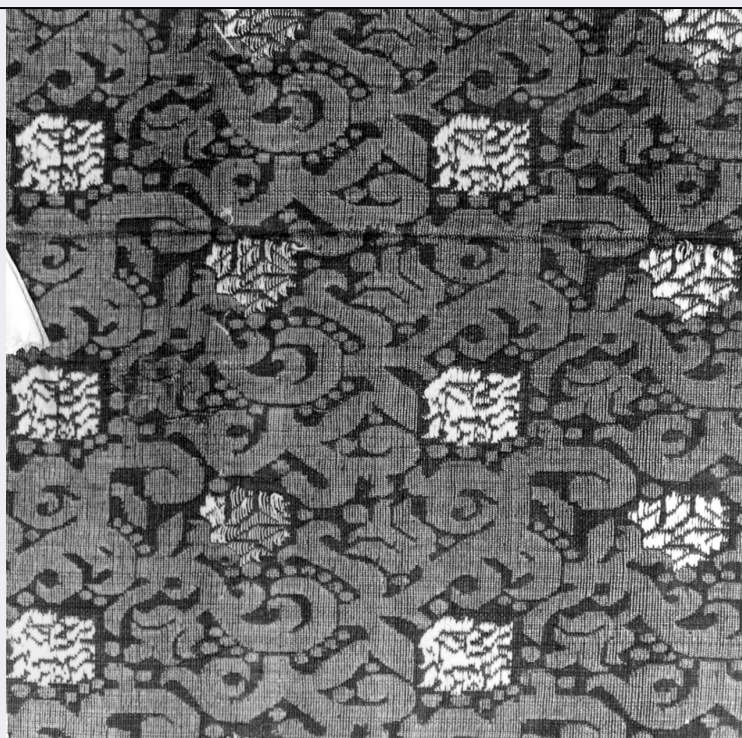


SCHEDA



CD - CODICI

TSK - Tipo Scheda	OA
LIR - Livello ricerca	C
NCT - CODICE UNIVOCO	
NCTR - Codice regione	09
NCTN - Numero catalogo generale	00135587
ESC - Ente schedatore	S156
ECP - Ente competente	S156

OG - OGGETTO

OGT - OGGETTO	
OGTD - Definizione	tessuto
OGTV - Identificazione	frammento

LC - LOCALIZZAZIONE GEOGRAFICO-AMMINISTRATIVA

PVC - LOCALIZZAZIONE GEOGRAFICO-AMMINISTRATIVA ATTUALE

PVCR - Regione	Toscana
PVCP - Provincia	FI
PVCC - Comune	Firenze

LDC - COLLOCAZIONE SPECIFICA

LDCT - Tipologia	palazzo
LDCQ - Qualificazione	statale
LDCN - Denominazione attuale	Palazzo del Bargello o del Podestà già del Capitano del Popolo
LDCU - Indirizzo	v del Proconsolo, 4
LDCM - Denominazione raccolta	Museo Nazionale del Bargello

UB - UBICAZIONE E DATI PATRIMONIALI**INV - INVENTARIO DI MUSEO O SOPRINTENDENZA**

INVN - Numero	Collezione Franchetti 233
INVD - Data	1906

LA - ALTRE LOCALIZZAZIONI GEOGRAFICO-AMMINISTRATIVE

TCL - Tipo di localizzazione	luogo di provenienza
-------------------------------------	----------------------

PRV - LOCALIZZAZIONE GEOGRAFICO-AMMINISTRATIVA

PRVS - Stato	ITALIA
PRVR - Regione	Toscana
PRVP - Provincia	FI
PRVC - Comune	Firenze

PRC - COLLOCAZIONE SPECIFICA

PRCM - Denominazione raccolta	Collezione Franchetti
--------------------------------------	-----------------------

PRD - DATA

PRDU - Data uscita	1906
---------------------------	------

DT - CRONOLOGIA**DTZ - CRONOLOGIA GENERICA**

DTZG - Secolo	sec. XVII
DTZS - Frazione di secolo	inizio

DTS - CRONOLOGIA SPECIFICA

DTSI - Da	1600
DTSF - A	1610

DTM - Motivazione cronologia	analisi stilistica
-------------------------------------	--------------------

AU - DEFINIZIONE CULTURALE**ATB - AMBITO CULTURALE**

ATBD - Denominazione	manifattura italiana
ATBM - Motivazione dell'attribuzione	analisi stilistica

MT - DATI TECNICI

MTC - Materia e tecnica	seta/ broccata
MTC - Materia e tecnica	filo d'argento

MIS - MISURE

MISU - Unità	cm
MISA - Altezza	51.5
MISL - Larghezza	44.5

CO - CONSERVAZIONE**STC - STATO DI CONSERVAZIONE**

STCC - Stato di conservazione	buono
--------------------------------------	-------

DA - DATI ANALITICI**DES - DESCRIZIONE**

Broccato fondo taffetà di seta marrone scuro. Opera in teletta e trame

DESO - Indicazioni sull'oggetto	lanciate legate all'armatura di base nei colori: beige, giallo e argento. Fili: ordito 60, trame 24/cm di fondo. rapporto disegno cm 9x14,5. Cimoso: sinistra cm 0,7 di seta gialla e marrone. Motivo a sviluppo orizzontale che si ripete in verticale assiale. Disegno "a mazze" dato da 2 rami ritorti e sinuosi in diagonale, dai quali nascono foglie, altri rami, ritorti, 2 fiori di loto, il tutto molto stilizzato e ridotto, a forme quasi geometriche. Due rami sorreggono due fiori di loto disegnati in modo più naturalistico, tecnicamente e coloristicamente molto più evidenti. Trame consunte e parti lise.
DESI - Codifica Iconclass	n.p.
DESS - Indicazioni sul soggetto	n.p.
NSC - Notizie storico-critiche	Il Franchetti, nell'inventario della collezione del 1906, data il velluto intorno al 1610. Tessuto per abbigliamento. Esempio di disegno "a mazze" che entra nel gusto decorativo attorno al 1580, quando le composizioni a rapporto disegantivo più piccolo diventano quasi una costante. In questa stoffa è riprodotta una struttura decorativa di motivi vegetali alquanto stilizzati e semplificati, ma molto raffinati. Datiamo il tessuto al primo decennio del XVII secolo per la sua estrema semplificazione stilistica e compositiva, unite a tipologie vegetali assai inusitate. Tessuto a mano.

TU - CONDIZIONE GIURIDICA E VINCOLI

ACQ - ACQUISIZIONE

ACQT - Tipo acquisizione	donazione
ACQN - Nome	Franchetti G.
ACQD - Data acquisizione	1906
ACQL - Luogo acquisizione	FI/ Firenze

CDG - CONDIZIONE GIURIDICA

CDGG - Indicazione generica	proprietà Ente pubblico territoriale
CDGS - Indicazione specifica	Comune di Firenze, in deposito perpetuo al Museo Nazionale del Bargello (R. D. 3/3/1932 n. 349)

DO - FONTI E DOCUMENTI DI RIFERIMENTO

FTA - DOCUMENTAZIONE FOTOGRAFICA

FTAX - Genere	documentazione allegata
FTAP - Tipo	fotografia b/n
FTAN - Codice identificativo	SBAS FI 347066

AD - ACCESSO AI DATI

ADS - SPECIFICHE DI ACCESSO AI DATI

ADSP - Profilo di accesso	1
ADSM - Motivazione	scheda contenente dati liberamente accessibili

CM - COMPILAZIONE

CMP - COMPILAZIONE

CMPD - Data	1981
CMPN - Nome	Peri P.
FUR - Funzionario responsabile	Meloni S.

RVM - TRASCRIZIONE PER INFORMATIZZAZIONE

RVMD - Data	2006
RVMN - Nome	ARTPAST