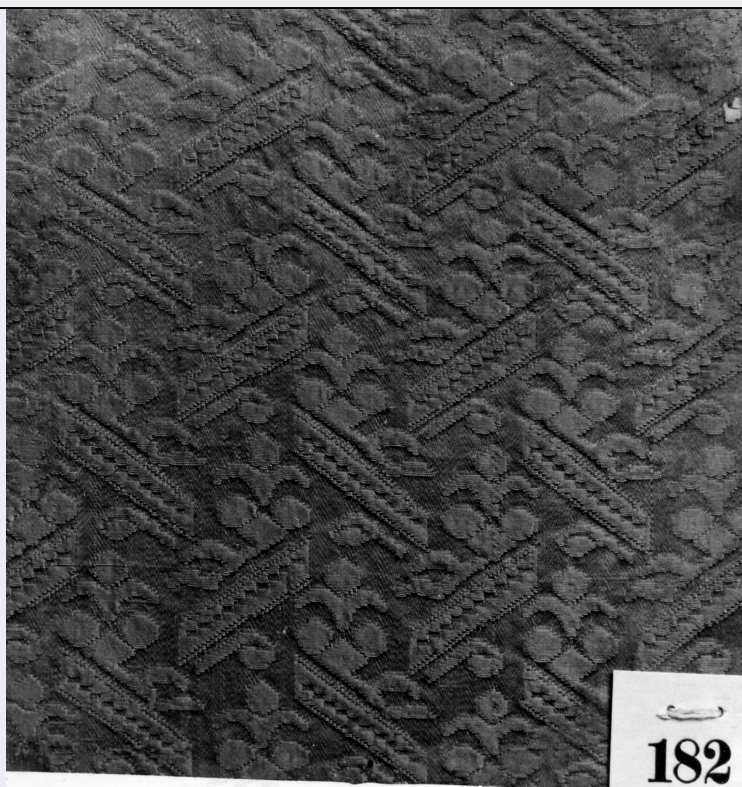


# SCHEDA



## CD - CODICI

TSK - Tipo Scheda	OA
LIR - Livello ricerca	C
NCT - CODICE UNIVOCO	
NCTR - Codice regione	09
NCTN - Numero catalogo generale	00135578
ESC - Ente schedatore	S156
ECP - Ente competente	S156

## OG - OGGETTO

OGT - OGGETTO	
OGTD - Definizione	tessuto
OGTV - Identificazione	frammento

## LC - LOCALIZZAZIONE GEOGRAFICO-AMMINISTRATIVA

### PVC - LOCALIZZAZIONE GEOGRAFICO-AMMINISTRATIVA ATTUALE

PVCR - Regione	Toscana
PVCP - Provincia	FI
PVCC - Comune	Firenze

### LDC - COLLOCAZIONE SPECIFICA

LDCT - Tipologia	palazzo
LDCQ - Qualificazione	statale
LDCN - Denominazione attuale	Palazzo del Bargello o del Podestà già del Capitano del Popolo
LDCU - Indirizzo	v del Proconsolo, 4

<b>LDCM - Denominazione raccolta</b>	Museo Nazionale del Bargello
<b>UB - UBICAZIONE E DATI PATRIMONIALI</b>	
<b>INV - INVENTARIO DI MUSEO O SOPRINTENDENZA</b>	
<b>INVN - Numero</b>	Collezione Franchetti 182
<b>INVD - Data</b>	1906
<b>LA - ALTRE LOCALIZZAZIONI GEOGRAFICO-AMMINISTRATIVE</b>	
<b>TCL - Tipo di localizzazione</b>	luogo di provenienza
<b>PRV - LOCALIZZAZIONE GEOGRAFICO-AMMINISTRATIVA</b>	
<b>PRVS - Stato</b>	ITALIA
<b>PRVR - Regione</b>	Toscana
<b>PRVP - Provincia</b>	FI
<b>PRVC - Comune</b>	Firenze
<b>PRC - COLLOCAZIONE SPECIFICA</b>	
<b>PRCM - Denominazione raccolta</b>	Collezione Franchetti
<b>PRD - DATA</b>	
<b>PRDU - Data uscita</b>	1906
<b>DT - CRONOLOGIA</b>	
<b>DTZ - CRONOLOGIA GENERICA</b>	
<b>DTZG - Secolo</b>	secc. XVI/ XVII
<b>DTZS - Frazione di secolo</b>	fine/ inizio
<b>DTS - CRONOLOGIA SPECIFICA</b>	
<b>DTSI - Da</b>	1590
<b>DTSF - A</b>	1610
<b>DTM - Motivazione cronologia</b>	analisi stilistica
<b>AU - DEFINIZIONE CULTURALE</b>	
<b>ATB - AMBITO CULTURALE</b>	
<b>ATBD - Denominazione</b>	manifattura italiana
<b>ATBM - Motivazione dell'attribuzione</b>	analisi stilistica
<b>MT - DATI TECNICI</b>	
<b>MTC - Materia e tecnica</b>	seta/ damascata
<b>MIS - MISURE</b>	
<b>MISU - Unità</b>	cm
<b>MISA - Altezza</b>	18
<b>MISL - Larghezza</b>	21
<b>CO - CONSERVAZIONE</b>	
<b>STC - STATO DI CONSERVAZIONE</b>	
<b>STCC - Stato di conservazione</b>	buono
<b>DA - DATI ANALITICI</b>	
<b>DES - DESCRIZIONE</b>	

<b>DESO - Indicazioni sull'oggetto</b>	Damasco in seta gialla, fondo raso da 5, opera in taffetà. Fili: ordito 60, trame d'opera 40/cm. Rapporto disegno cm 5,5x4,5. Motivo a sviluppo orizzontale che si ripete in verticale ribaltato e contrapposto per direzione. Disegno "a mazze" su piccola barra diagonale (da sinistra a destra), composta da un nastro trapuntato cui è sovrapposto un giglio stilizzato con stelo e foglia.
<b>DESI - Codifica Iconclass</b>	n.p.
<b>DESS - Indicazioni sul soggetto</b>	n.p.
<b>NSC - Notizie storico-critiche</b>	Il Franchetti nell'inventario del 1906, data il tessuto verso il 1590. Ildamasco illustra la decorazione tipica dei tessuti per abbigliamento della fine del XVI secolo e dei primi anni del successivo, quando elementi vegetali, improntati nello schema "a mazze", vengono proposti in rapporti ridotti e distanziati fra loro, moda protrattasi fino al 1630-40 circa. Tessuto a mano. Un damasco simile è riprodotto in Bonito Fanelli, 1975 ed un altro è conservato nella medesima collezione Franchetti (Inv. Franchetti n. 181; OA 0900135607).
<b>TU - CONDIZIONE GIURIDICA E VINCOLI</b>	
<b>ACQ - ACQUISIZIONE</b>	
<b>ACQT - Tipo acquisizione</b>	donazione
<b>ACQN - Nome</b>	Franchetti G.
<b>ACQD - Data acquisizione</b>	1906
<b>ACQL - Luogo acquisizione</b>	FI/ Firenze
<b>CDG - CONDIZIONE GIURIDICA</b>	
<b>CDGG - Indicazione generica</b>	proprietà Ente pubblico territoriale
<b>CDGS - Indicazione specifica</b>	Comune di Firenze, in deposito perpetuo al Museo Nazionale del Bargello (R. D. 3/3/1932 n. 349)
<b>DO - FONTI E DOCUMENTI DI RIFERIMENTO</b>	
<b>FTA - DOCUMENTAZIONE FOTOGRAFICA</b>	
<b>FTAX - Genere</b>	documentazione allegata
<b>FTAP - Tipo</b>	fotografia b/n
<b>FTAN - Codice identificativo</b>	SBAS FI 346853
<b>BIB - BIBLIOGRAFIA</b>	
<b>BIBX - Genere</b>	bibliografia di confronto
<b>BIBA - Autore</b>	Museo tessuto
<b>BIBD - Anno di edizione</b>	1975
<b>BIBH - Sigla per citazione</b>	00000082
<b>BIBN - V., pp., nn.</b>	p. 138, sch. 81
<b>BIBI - V., tavv., figg.</b>	fig. 81
<b>AD - ACCESSO AI DATI</b>	
<b>ADS - SPECIFICHE DI ACCESSO AI DATI</b>	
<b>ADSP - Profilo di accesso</b>	1
<b>ADSM - Motivazione</b>	scheda contenente dati liberamente accessibili
<b>CM - COMPILAZIONE</b>	
<b>CMP - COMPILAZIONE</b>	

<b>CMPD - Data</b>	1981
<b>CMPN - Nome</b>	Peri P.
<b>FUR - Funzionario responsabile</b>	Meloni S.
<b>RVM - TRASCRIZIONE PER INFORMATIZZAZIONE</b>	
<b>RVMD - Data</b>	2006
<b>RVMN - Nome</b>	ARTPAST