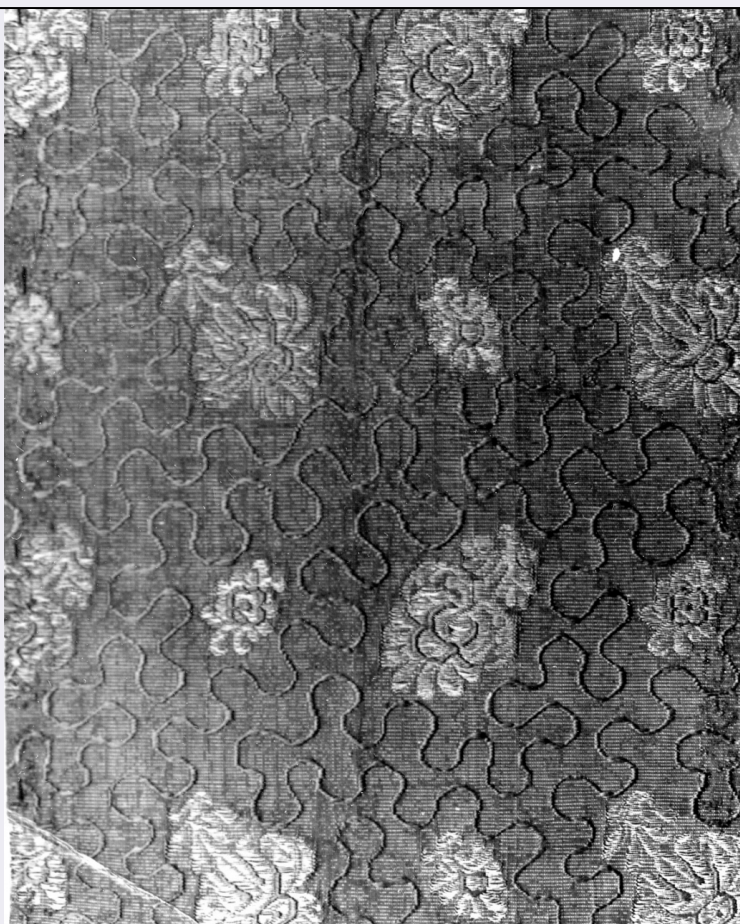


SCHEDA



CD - CODICI

TSK - Tipo Scheda	OA
LIR - Livello ricerca	C
NCT - CODICE UNIVOCO	
NCTR - Codice regione	09
NCTN - Numero catalogo generale	00135592
ESC - Ente schedatore	S156
ECP - Ente competente	S156

OG - OGGETTO

OGT - OGGETTO	
OGTD - Definizione	tessuto
OGTV - Identificazione	frammento

LC - LOCALIZZAZIONE GEOGRAFICO-AMMINISTRATIVA

PVC - LOCALIZZAZIONE GEOGRAFICO-AMMINISTRATIVA ATTUALE

PVCR - Regione	Toscana
PVCP - Provincia	FI
PVCC - Comune	Firenze

LDC - COLLOCAZIONE SPECIFICA

LDCT - Tipologia	palazzo
LDCQ - Qualificazione	statale

LDCN - Denominazione attuale	Palazzo del Bargello o del Podestà già del Capitano del Popolo
LDCU - Indirizzo	v del Proconsolo, 4
LDCM - Denominazione raccolta	Museo Nazionale del Bargello
UB - UBICAZIONE E DATI PATRIMONIALI	
INV - INVENTARIO DI MUSEO O SOPRINTENDENZA	
INVN - Numero	Collezione Franchetti 220
INVD - Data	1906
LA - ALTRE LOCALIZZAZIONI GEOGRAFICO-AMMINISTRATIVE	
TCL - Tipo di localizzazione	luogo di provenienza
PRV - LOCALIZZAZIONE GEOGRAFICO-AMMINISTRATIVA	
PRVS - Stato	ITALIA
PRVR - Regione	Toscana
PRVP - Provincia	FI
PRVC - Comune	Firenze
PRC - COLLOCAZIONE SPECIFICA	
PRCM - Denominazione raccolta	Collezione Franchetti
PRD - DATA	
PRDU - Data uscita	1906
DT - CRONOLOGIA	
DTZ - CRONOLOGIA GENERICA	
DTZG - Secolo	sec. XVII
DTZS - Frazione di secolo	prima metà
DTS - CRONOLOGIA SPECIFICA	
DTSI - Da	1600
DTSF - A	1649
DTM - Motivazione cronologia	analisi stilistica
AU - DEFINIZIONE CULTURALE	
ATB - AMBITO CULTURALE	
ATBD - Denominazione	manifattura italiana
ATBM - Motivazione dell'attribuzione	analisi stilistica
MT - DATI TECNICI	
MTC - Materia e tecnica	seta/ broccata
MTC - Materia e tecnica	filo d'argento/ doratura/ lamellatura
MIS - MISURE	
MISU - Unità	cm
MISA - Altezza	22.5
MISL - Larghezza	69
CO - CONSERVAZIONE	
STC - STATO DI CONSERVAZIONE	

STCC - Stato di conservazione		buono
DA - DATI ANALITICI		
DES - DESCRIZIONE		
DESO - Indicazioni sull'oggetto	Broccato fondo taffetà di seta cremisi e argento dorato lamellare; operaper trame lanciate legate all'armatura base di argento dorato filato e seta cremisi. Fili: ordito 64, trama 20 di fondo/cm. Rapporto disegno cm 13x16. Due serie di fiori distanziati si sviluppano in orizzontale alternandosi in verticale a scacchiera. Due tipologie di fiori orientali, leggermente diversificati, su stelo reciso e foglie si oppongono per direzione; una seri è volta a sinistra e l'altra a destra. Fra un fiore e l'altro si inserisce un fiorellino di loto. Nel vasto campo lanciato libero corrono linee sottili sinuose che collegano i motivi.	
DESI - Codifica Iconclass	n.p.	
DESS - Indicazioni sul soggetto	n.p.	
NSC - Notizie storico-critiche	Il Franchetti nell'inventario del 1906, data il lampasso verso il 1600. Tessuto per abbigliamento, eseguito a mano. Tipo di ornamentazione che fa la sua presenza intorno al 1620, protraendosi fino al 1640 circa, quando i motivi floreali tendono ad ingrandirsi ed il fondo del tessuto è reso più mosso da una linea sinuosa di derivazione orientale. Tessuti simili sono riprodotti anche in Taszycha M. (1971, fig. 24). Una pianeta con simile decoro è conservata nella chiesa di S. Trinita a Firenze. Un frammento analogo presente nella stessa collezione Franchetti (n. 221).	
TU - CONDIZIONE GIURIDICA E VINCOLI		
ACQ - ACQUISIZIONE		
ACQT - Tipo acquisizione	donazione	
ACQN - Nome	Franchetti G.	
ACQD - Data acquisizione	1906	
ACQL - Luogo acquisizione	FI/ Firenze	
CDG - CONDIZIONE GIURIDICA		
CDGG - Indicazione generica	proprietà Ente pubblico territoriale	
CDGS - Indicazione specifica	Comune di Firenze, in deposito perpetuo al Museo Nazionale del Bargello (R. D. 3/3/1932 n. 349)	
DO - FONTI E DOCUMENTI DI RIFERIMENTO		
FTA - DOCUMENTAZIONE FOTOGRAFICA		
FTAX - Genere	documentazione allegata	
FTAP - Tipo	fotografia b/n	
FTAN - Codice identificativo	SBAS FI 346838	
BIB - BIBLIOGRAFIA		
BIBX - Genere	bibliografia di confronto	
BIBA - Autore	Museo tessuto	
BIBD - Anno di edizione	1975	
BIBH - Sigla per citazione	00000082	
BIBN - V., pp., nn.	p. 131, n. 74	
BIBI - V., tavv., figg.	tav. 74	

BIB - BIBLIOGRAFIA	
BIBX - Genere	bibliografia di confronto
BIBA - Autore	Markowsky B.
BIBD - Anno di edizione	1976
BIBH - Sigla per citazione	00001170
BIBN - V., pp., nn.	p. 239
BIBI - V., tavv., figg.	tav. 337
AD - ACCESSO AI DATI	
ADS - SPECIFICHE DI ACCESSO AI DATI	
ADSP - Profilo di accesso	1
ADSM - Motivazione	scheda contenente dati liberamente accessibili
CM - COMPILAZIONE	
CMP - COMPILAZIONE	
CMPD - Data	1981
CM PN - Nome	Peri P.
FUR - Funzionario responsabile	Meloni S.
RVM - TRASCRIZIONE PER INFORMATIZZAZIONE	
RVMD - Data	2006
RVMN - Nome	ARTPAST