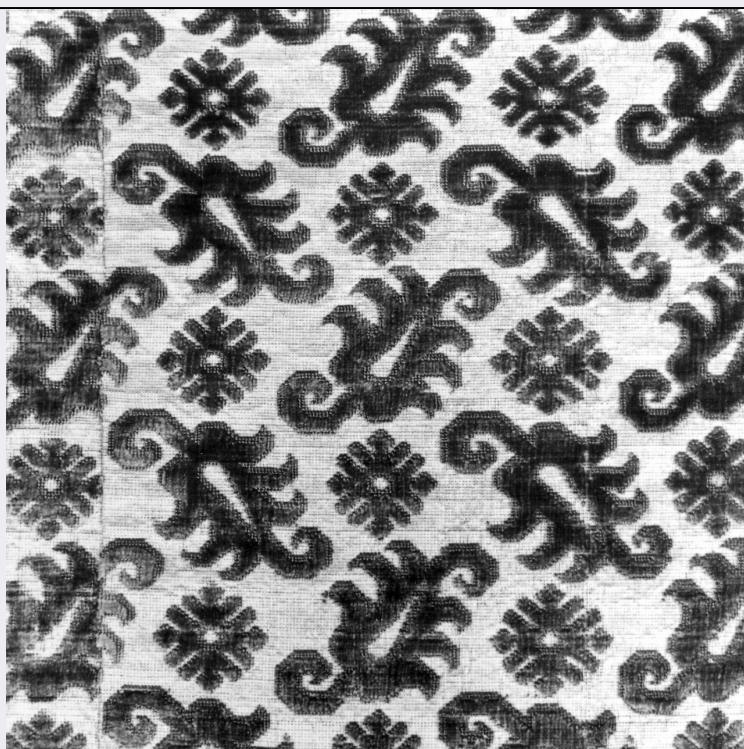


SCHEDA



CD - CODICI

TSK - Tipo Scheda OA

LIR - Livello ricerca C

NCT - CODICE UNIVOCO

NCTR - Codice regione 09

NCTN - Numero catalogo generale 00154576

ESC - Ente schedatore S156

ECP - Ente competente S156

OG - OGGETTO

OGT - OGGETTO

OGTD - Definizione tessuto

OGTV - Identificazione frammento

LC - LOCALIZZAZIONE GEOGRAFICO-AMMINISTRATIVA

PVC - LOCALIZZAZIONE GEOGRAFICO-AMMINISTRATIVA ATTUALE

PVCR - Regione Toscana

PVCP - Provincia FI

PVCC - Comune Firenze

LDC - COLLOCAZIONE SPECIFICA

LDCT - Tipologia palazzo

LDCQ - Qualificazione statale

LDCN - Denominazione attuale Palazzo del Bargello o del Podestà già del Capitano del Popolo

LDCU - Indirizzo v del Proconsolo, 4

LDCM - Denominazione

raccolta	Museo Nazionale del Bargello
UB - UBICAZIONE E DATI PATRIMONIALI	
UBO - Ubicazione originaria	SC
INV - INVENTARIO DI MUSEO O SOPRINTENDENZA	
INVN - Numero	Collezione Franchetti 338
INVD - Data	1906
LA - ALTRE LOCALIZZAZIONI GEOGRAFICO-AMMINISTRATIVE	
TCL - Tipo di localizzazione	luogo di provenienza
PRV - LOCALIZZAZIONE GEOGRAFICO-AMMINISTRATIVA	
PRVS - Stato	ITALIA
PRVR - Regione	Toscana
PRVP - Provincia	FI
PRVC - Comune	Firenze
PRC - COLLOCAZIONE SPECIFICA	
PRCM - Denominazione raccolta	Collezione Franchetti
PRD - DATA	
PRDU - Data uscita	1906
DT - CRONOLOGIA	
DTZ - CRONOLOGIA GENERICA	
DTZG - Secolo	secc. XVI/ XVII
DTZS - Frazione di secolo	fine/ inizio
DTS - CRONOLOGIA SPECIFICA	
DTSI - Da	1590
DTSF - A	1610
DTM - Motivazione cronologia	analisi stilistica
AU - DEFINIZIONE CULTURALE	
ATB - AMBITO CULTURALE	
ATBD - Denominazione	manifattura italiana
ATBR - Riferimento all'intervento	esecutore
ATBM - Motivazione dell'attribuzione	analisi stilistica
MT - DATI TECNICI	
MTC - Materia e tecnica	seta/ velluto cesellato
MIS - MISURE	
MISU - Unità	cm
MISA - Altezza	49
MISL - Larghezza	36.5
CO - CONSERVAZIONE	
STC - STATO DI CONSERVAZIONE	
STCC - Stato di conservazione	buono

DA - DATI ANALITICI**DES - DESCRIZIONE****DESO - Indicazioni
sull'oggetto**

Velluto cesellato fondo taffetà. Ordito 60 fili a cm. di seta gialla; trame 25 fili di seta gialla più 13 trame supplementari d'argento lamellare. Opera in velluto riccio e tagliato, peli 45 fili a cm. di seta verde. Rapporto del disegno cm. 7 x 8. Motivo a sviluppo orizzontale che si ripete in verticale, ma ribaltato, a scacchiera. Il rapporto del disegno è fermato da una foglia con stelo reciso e ritorto disposto obliquamente. Fra una foglia e l'altra si colloca una corolla quasi circolare.

DESI - Codifica Iconclass

n.p.

**DESS - Indicazioni sul
soggetto**

n.p.

NSC - Notizie storico-critiche

Il Franchetti nell'Inv. del 1906 data il velluto verso il 1590. Tessuto per abbigliamento prodotto tra la fine del XVI secolo e l'inizio del successivo. E' ancora presente una costante rigida nella decorazione anche se possiamo già individuare segni stilistici più mossi e graziosi, accentuati dal contrasto lucido-opaco del velluto. Tessuto a mano (telaio a tiro). Un esemplare simile è conservato nel Museo degli Argenti di Firenze (n. 185).

TU - CONDIZIONE GIURIDICA E VINCOLI**ACQ - ACQUISIZIONE****ACQT - Tipo acquisizione**

donazione

ACQN - Nome

Franchetti G.

ACQD - Data acquisizione

1906

ACQL - Luogo acquisizione

FI/ Firenze

CDG - CONDIZIONE GIURIDICA**CDGG - Indicazione
generica**

proprietà Ente pubblico territoriale

**CDGS - Indicazione
specifica**

Comune di Firenze, in deposito perpetuo al Museo Nazionale del Bargello (R. D. 3/3/1932 n. 349)

DO - FONTI E DOCUMENTI DI RIFERIMENTO**FTA - DOCUMENTAZIONE FOTOGRAFICA****FTAX - Genere**

documentazione allegata

FTAP - Tipo

fotografia b/n

FTAN - Codice identificativo

SBAS FI 347090

AD - ACCESSO AI DATI**ADS - SPECIFICHE DI ACCESSO AI DATI****ADSP - Profilo di accesso**

1

ADSM - Motivazione

scheda contenente dati liberamente accessibili

CM - COMPILAZIONE**CMP - COMPILAZIONE****CMPD - Data**

1981

CMPN - Nome

Peri P.

**FUR - Funzionario
responsabile**

Meloni S.

RVM - TRASCRIZIONE PER INFORMATIZZAZIONE**RVMD - Data**

2006

