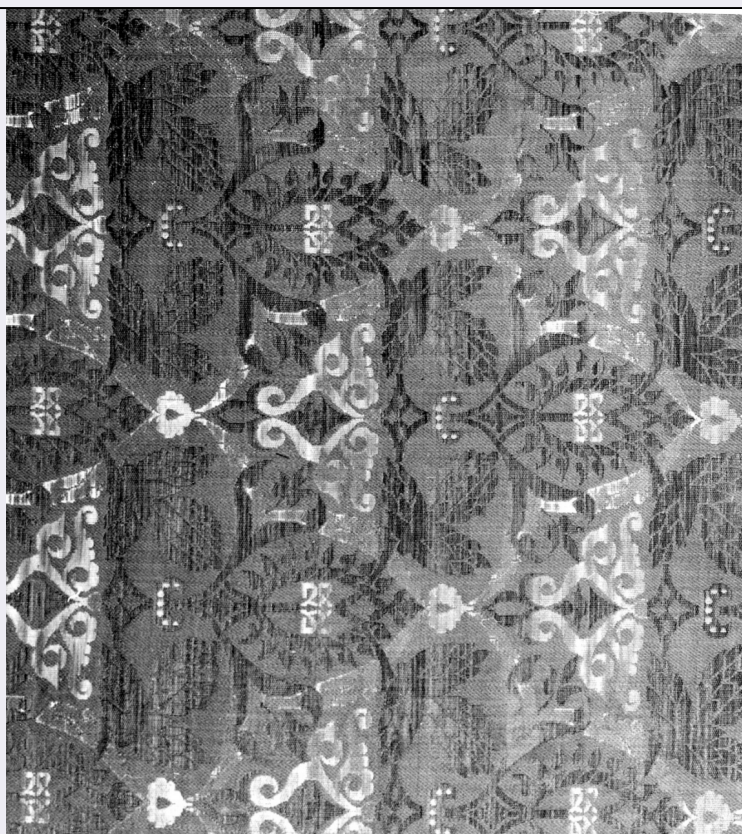


# SCHEDA



## CD - CODICI

TSK - Tipo Scheda OA

LIR - Livello ricerca C

### NCT - CODICE UNIVOCO

NCTR - Codice regione 09

NCTN - Numero catalogo  
generale 00154608

ESC - Ente schedatore S156

ECP - Ente competente S156

## OG - OGGETTO

### OGT - OGGETTO

OGTD - Definizione tessuto

OGTV - Identificazione frammento

## LC - LOCALIZZAZIONE GEOGRAFICO-AMMINISTRATIVA

### PVC - LOCALIZZAZIONE GEOGRAFICO-AMMINISTRATIVA ATTUALE

PVCR - Regione Toscana

PVCP - Provincia FI

PVCC - Comune Firenze

### LDC - COLLOCAZIONE SPECIFICA

LDCT - Tipologia palazzo

LDCQ - Qualificazione statale

LDCN - Denominazione  
attuale Palazzo del Bargello o del Podestà già del Capitano del Popolo

LDCU - Indirizzo	v del Proconsolo, 4
LDCM - Denominazione raccolta	Museo Nazionale del Bargello
UB - UBICAZIONE E DATI PATRIMONIALI	
UBO - Ubicazione originaria	SC
INV - INVENTARIO DI MUSEO O SOPRINTENDENZA	
INVN - Numero	Collezione Franchetti 391
INVD - Data	1906
LA - ALTRE LOCALIZZAZIONI GEOGRAFICO-AMMINISTRATIVE	
TCL - Tipo di localizzazione	luogo di provenienza
PRV - LOCALIZZAZIONE GEOGRAFICO-AMMINISTRATIVA	
PRVS - Stato	ITALIA
PRVR - Regione	Toscana
PRVP - Provincia	FI
PRVC - Comune	Firenze
PRC - COLLOCAZIONE SPECIFICA	
PRCM - Denominazione raccolta	Collezione Franchetti
PRD - DATA	
PRDU - Data uscita	1906
DT - CRONOLOGIA	
DTZ - CRONOLOGIA GENERICA	
DTZG - Secolo	sec. XVI
DTZS - Frazione di secolo	fine
DTS - CRONOLOGIA SPECIFICA	
DTSI - Da	1590
DTSF - A	1599
DTM - Motivazione cronologia	analisi stilistica
AU - DEFINIZIONE CULTURALE	
ATB - AMBITO CULTURALE	
ATBD - Denominazione	manifattura spagnola
ATBM - Motivazione dell'attribuzione	analisi stilistica
MT - DATI TECNICI	
MTC - Materia e tecnica	seta/ lampasso
MIS - MISURE	
MISU - Unità	cm
MISA - Altezza	79
MISL - Larghezza	50
CO - CONSERVAZIONE	
STC - STATO DI CONSERVAZIONE	
STCC - Stato di conservazione	buono

**DA - DATI ANALITICI****DES - DESCRIZIONE****DESO - Indicazioni  
sull'oggetto**

Lampasso fondo raso da 5 di seta rossa. Opera per trame lanciate legate all'armatura base, trame: 28 fili a cm. di seta bianca, 26 fili a cm. di seta verde. Rapporto del disegno cm. 15,8x23. Altezza del tessuto cm. 79. Cimosà: destra e sinistra; cm. 0,5 ordito in cordonetto e trame uguali all'opera. Motivo a sviluppo orizzontale che si ripete in verticale a scacchiera. Il modulo base è costituito da una foglia ovale entro la quale è una composizione di foglioline lanceolate che compongono una corona sempre ovoidale. In basso ai lati nascono due foglie che si biforcano ai lati inserendo al centro un fiore. In alto dalla ghirlanda centrale partono due steli che fioriscono dalle foglie e sorreggono tre foglie. Tra un motivo e l'altro, in orizzontale, si colloca una composizione lobata di tralci e foglie dentellate a volute. In basso la foglia è legata da un anello ed in alto è cimata da una foglia cuoriforme dentellata.

**DESI - Codifica Iconclass**

n.p.

**DESS - Indicazioni sul  
soggetto**

n.p.

**NSC - Notizie storico-critiche**

Il Franchetti nell'Inv. 1906 data il frammento verso il XVI secolo e giustamente lo attribuisce alla produzione spagnola. Tessuto per abbigliamento della fine del XVI secolo. La tecnica, la decorazione ricca ed arabescata, tipica dei tessuti spagnoli, nonché l'accostamento cromatico, quasi stridente, confermano l'attribuzione proposta dal Franchetti. Tessuto a mano.

**TU - CONDIZIONE GIURIDICA E VINCOLI****ACQ - ACQUISIZIONE****ACQT - Tipo acquisizione**

donazione

**ACQN - Nome**

Franchetti G.

**ACQD - Data acquisizione**

1906

**ACQL - Luogo acquisizione**

FI/ Firenze

**CDG - CONDIZIONE GIURIDICA****CDGG - Indicazione  
generica**

proprietà Ente pubblico territoriale

**CDGS - Indicazione  
specificata**

Comune di Firenze, in deposito perpetuo al Museo Nazionale del Bargello (R. D. 3/3/1932 n. 349)

**DO - FONTI E DOCUMENTI DI RIFERIMENTO****FTA - DOCUMENTAZIONE FOTOGRAFICA****FTAX - Genere**

documentazione allegata

**FTAP - Tipo**

fotografia b/n

**FTAN - Codice identificativo**

SBAS FI 347047

**AD - ACCESSO AI DATI****ADS - SPECIFICHE DI ACCESSO AI DATI****ADSP - Profilo di accesso**

1

**ADSM - Motivazione**

scheda contenente dati liberamente accessibili

**CM - COMPILAZIONE****CMP - COMPILAZIONE****CMPD - Data**

1981

<b>CMPN - Nome</b>	Peri P.
<b>FUR - Funzionario responsabile</b>	Meloni S.
<b>RVM - TRASCRIZIONE PER INFORMATIZZAZIONE</b>	
<b>RVMD - Data</b>	2006
<b>RVMN - Nome</b>	ARTPAST