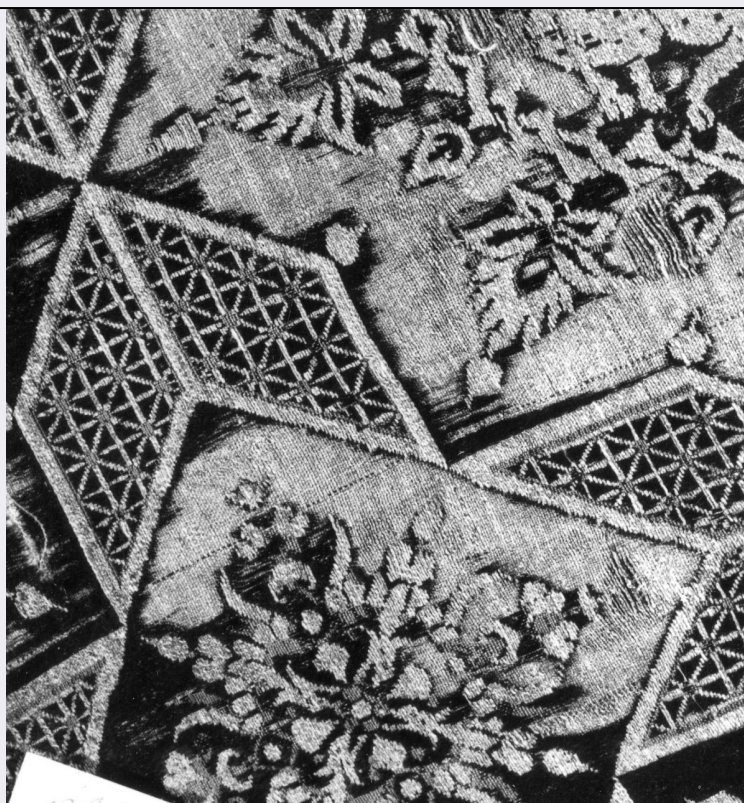


SCHEDA



CD - CODICI

TSK - Tipo Scheda	OA
LIR - Livello ricerca	C
NCT - CODICE UNIVOCO	
NCTR - Codice regione	09
NCTN - Numero catalogo generale	00224732
ESC - Ente schedatore	S156
ECP - Ente competente	S156

OG - OGGETTO

OGT - OGGETTO	
OGTD - Definizione	tessuto
OGTV - Identificazione	frammento

LC - LOCALIZZAZIONE GEOGRAFICO-AMMINISTRATIVA

PVC - LOCALIZZAZIONE GEOGRAFICO-AMMINISTRATIVA ATTUALE

PVCR - Regione	Toscana
PVCP - Provincia	FI
PVCC - Comune	Firenze

LDC - COLLOCAZIONE SPECIFICA

LDCT - Tipologia	palazzo
LDCQ - Qualificazione	statale
LDCN - Denominazione attuale	Palazzo del Bargello o del Podestà già del Capitano del Popolo
LDCU - Indirizzo	v del Proconsolo, 4

LDCM - Denominazione raccolta	Museo Nazionale del Bargello
UB - UBICAZIONE E DATI PATRIMONIALI	
UBO - Ubicazione originaria	SC
INV - INVENTARIO DI MUSEO O SOPRINTENDENZA	
INVN - Numero	Collezione Franchetti 609
INVD - Data	1906
LA - ALTRE LOCALIZZAZIONI GEOGRAFICO-AMMINISTRATIVE	
TCL - Tipo di localizzazione	luogo di provenienza
PRV - LOCALIZZAZIONE GEOGRAFICO-AMMINISTRATIVA	
PRVS - Stato	ITALIA
PRVR - Regione	Toscana
PRVP - Provincia	FI
PRVC - Comune	Firenze
PRC - COLLOCAZIONE SPECIFICA	
PRCM - Denominazione raccolta	Collezione Franchetti
PRD - DATA	
PRDU - Data uscita	1906
DT - CRONOLOGIA	
DTZ - CRONOLOGIA GENERICA	
DTZG - Secolo	sec. XIV
DTS - CRONOLOGIA SPECIFICA	
DTSI - Da	1300
DTSF - A	1399
DTM - Motivazione cronologia	bibliografia
AU - DEFINIZIONE CULTURALE	
ATB - AMBITO CULTURALE	
ATBD - Denominazione	manifattura italiana (?)
ATBR - Riferimento all'intervento	esecutore
ATBM - Motivazione dell'attribuzione	analisi stilistica
MT - DATI TECNICI	
MTC - Materia e tecnica	seta/ lampasso/ lanciata
MTC - Materia e tecnica	oro/ filatura
MIS - MISURE	
MISU - Unità	cm
MISA - Altezza	17
MISL - Larghezza	19
CO - CONSERVAZIONE	
STC - STATO DI CONSERVAZIONE	
STCC - Stato di conservazione	discreto

STCS - Indicazioni specifiche	parti lise.
DA - DATI ANALITICI	
DES - DESCRIZIONE	
DESO - Indicazioni sull'oggetto	Lampasso lanciato. Ordito di fondo in seta blu, 2 capi, S; riduzione 60 ca. fili a cm. Ordito di legatura in seta beige, 2 capi, S; riduzione 32 fili a cm. Scalatura 1 filo. Trame fondo in seta celeste, 3 capi, STA; riduzione 30 inserzioni a cm., una trama lanciata di lino grezzo con oro membranaceo, S; riduzione 30 inserzioni a cm. Scalatura 1 colpo. Costruzione del tessuto: fondo raso da 5 faccia ordito creato da tutti i fili e dalle trame di fondo. Opera data dalle due trame legate in taffetas dall'ordito di legatura. Tessuto con telaio a tiro, lavorazione diritto sotto. Rapporto disegno non rilevabile. Nel frammento si legge una cornice a diedri con doppio margine, all'interno dei quali vi è un fitto reticolato quadrangolare, che delimita stelle a otto punte le quali racchiudono un cerchio creato da due steli intrecciati dai quali nascono otto bocci di loto e otto foglie ovali. All'interno del cerchio sono due leopardi o ghepard affrontati. Nei quadrangoli, posti fra loro una stella e l'altra vi è un fiore a doppia corolla; una a quattro petali disposti a croce e l'altra a quattro petali sistemati in diagonale rispetto ai primi.
DESI - Codifica Iconclass	n.p.
DESS - Indicazioni sul soggetto	n.p.
NSC - Notizie storico-critiche	Il Franchetti, nell'inventario della collezione, data il tessuto al XIV secolo. Frammento molto interessante per il tipo di ornamentazione proposta che alle forme geometriche ben cadenzate unisce motivi floreali e animali tipici della produzione tessile trecentesca. Il Folke (O. Von Folke, Kunstgeschichte der Seidenweberei, Berlin 1913, tav. 365) lo attribuisce ad una manifattura tessile trecentesca dell'Egitto o della Siria, mentre Bunt (C. Bunt, Sicilian and Lucchese Fabrics, Leig-on-Sea 1961, fig. 8), che riporta il frammento conservato al Cooper Union Museum di New York, lo attribuisce ad una manifattura tessile toscana del XIII secolo. Per la Devoti è italiano o spagnolo del XIV secolo.
TU - CONDIZIONE GIURIDICA E VINCOLI	
ACQ - ACQUISIZIONE	
ACQT - Tipo acquisizione	donazione
ACQN - Nome	Franchetti G.
ACQD - Data acquisizione	1906
ACQL - Luogo acquisizione	FI/ Firenze
CDG - CONDIZIONE GIURIDICA	
CDGG - Indicazione generica	proprietà Ente pubblico territoriale
CDGS - Indicazione specifica	Comune di Firenze, in deposito perpetuo al Museo Nazionale del Bargello (R. D. 3/3/1932 n. 349)
DO - FONTI E DOCUMENTI DI RIFERIMENTO	
FTA - DOCUMENTAZIONE FOTOGRAFICA	
FTAX - Genere	documentazione allegata
FTAP - Tipo	fotografia b/n
FTAN - Codice identificativo	SBAS FI 373918

BIB - BIBLIOGRAFIA	
BIBX - Genere	bibliografia specifica
BIBA - Autore	Devoti D.
BIBD - Anno di edizione	1974
BIBH - Sigla per citazione	00000456
BIBI - V., tavv., figg.	tav. 42
AD - ACCESSO AI DATI	
ADS - SPECIFICHE DI ACCESSO AI DATI	
ADSP - Profilo di accesso	1
ADSM - Motivazione	scheda contenente dati liberamente accessibili
CM - COMPILAZIONE	
CMP - COMPILAZIONE	
CMPD - Data	1989
CMPN - Nome	Peri P.
FUR - Funzionario responsabile	Meloni S.
RVM - TRASCRIZIONE PER INFORMATIZZAZIONE	
RVMD - Data	2006
RVMN - Nome	ARTPAST/ Morena F.
AN - ANNOTAZIONI	
OSS - Osservazioni	Esposto alla mostra sul tessile allestita a Roma nel 1937-38.