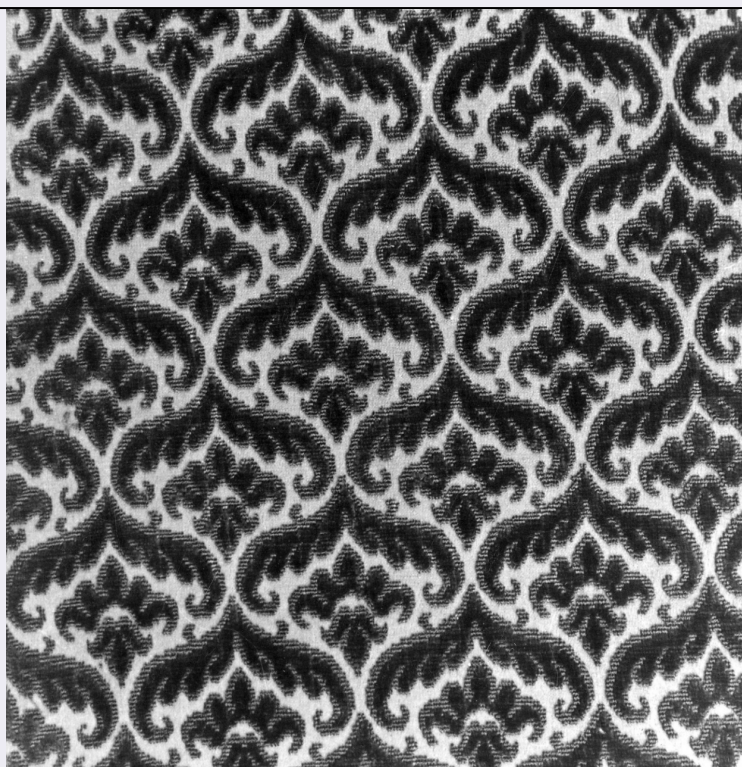


# SCHEDA



## CD - CODICI

TSK - Tipo Scheda OA

LIR - Livello ricerca C

### NCT - CODICE UNIVOCO

NCTR - Codice regione 09

NCTN - Numero catalogo generale 00154544

ESC - Ente schedatore S156

ECP - Ente competente S156

## OG - OGGETTO

### OGT - OGGETTO

OGTD - Definizione tessuto

OGTV - Identificazione frammento

## LC - LOCALIZZAZIONE GEOGRAFICO-AMMINISTRATIVA

### PVC - LOCALIZZAZIONE GEOGRAFICO-AMMINISTRATIVA ATTUALE

PVCR - Regione Toscana

PVCP - Provincia FI

PVCC - Comune Firenze

### LDC - COLLOCAZIONE SPECIFICA

LDCT - Tipologia palazzo

LDCQ - Qualificazione statale

LDCN - Denominazione attuale Palazzo del Bargello o del Podestà già del Capitano del Popolo

LDCU - Indirizzo v del Proconsolo, 4

LDCM - Denominazione

raccolta	Museo Nazionale del Bargello
----------	------------------------------

## UB - UBICAZIONE E DATI PATRIMONIALI

UBO - Ubicazione originaria	SC
-----------------------------	----

## INV - INVENTARIO DI MUSEO O SOPRINTENDENZA

INVN - Numero	Collezione Franchetti 327
---------------	---------------------------

INVD - Data	1906
-------------	------

## LA - ALTRE LOCALIZZAZIONI GEOGRAFICO-AMMINISTRATIVE

TCL - Tipo di localizzazione	luogo di provenienza
------------------------------	----------------------

## PRV - LOCALIZZAZIONE GEOGRAFICO-AMMINISTRATIVA

PRVS - Stato	ITALIA
--------------	--------

PRVR - Regione	Toscana
----------------	---------

PRVP - Provincia	FI
------------------	----

PRVC - Comune	Firenze
---------------	---------

## PRC - COLLOCAZIONE SPECIFICA

PRCM - Denominazione raccolta	Collezione Franchetti
----------------------------------	-----------------------

## PRD - DATA

PRDU - Data uscita	1906
--------------------	------

## DT - CRONOLOGIA

### DTZ - CRONOLOGIA GENERICA

DTZG - Secolo	sec. XVII
---------------	-----------

### DTS - CRONOLOGIA SPECIFICA

DTSI - Da	1615
-----------	------

DTSF - A	1625
----------	------

DTM - Motivazione cronologia	analisi stilistica
------------------------------	--------------------

## AU - DEFINIZIONE CULTURALE

### ATB - AMBITO CULTURALE

ATBD - Denominazione	manifattura italiana
----------------------	----------------------

ATBR - Riferimento all'intervento	esecutore
--------------------------------------	-----------

ATBM - Motivazione dell'attribuzione	analisi stilistica
-----------------------------------------	--------------------

## MT - DATI TECNICI

MTC - Materia e tecnica	seta/ velluto cesellato
-------------------------	-------------------------

### MIS - MISURE

MISU - Unità	cm
--------------	----

MISA - Altezza	20
----------------	----

MISL - Larghezza	29.5
------------------	------

## CO - CONSERVAZIONE

### STC - STATO DI CONSERVAZIONE

STCC - Stato di conservazione	buono
----------------------------------	-------

## DA - DATI ANALITICI

**DES - DESCRIZIONE****DESO - Indicazioni sull'oggetto**

Velluto cesellato fondo raso da 5 di seta rossa. Opera in velluto riccio e tagliato, peli 4 fili a cm. di seta verde scuro. Rapporto del disegno cm. 5,6 x 5,5. Motivo a sviluppo orizzontale che si ripete in verticale a scacchiera. La disposizione del motivo suggerisce otticamente una maglia ogivale. Il modulo base è dato da due foglie che si biforcano specularmente; al centro è collocato un fiore esotico. Il velluto riccio contorna all'esterno i disegni.

**DESI - Codifica Iconclass**

n.p.

**DESS - Indicazioni sul soggetto**

n.p.

**NSC - Notizie storico-critiche**

Il Franchetti nell'Inv. del 1906 data il velluto verso il 1580. Tessuto per abbigliamento come attesta la tecnica e il rapporto minuto del disegno ornamentale. Si può collocare nella produzione tessile italiana tra il 1615 e il 1625 quando le forme rigide e asimmetriche del motivo 'a mazze' tendono sempre più ad ingentilirsi e ad animarsi anche coloristicamente. Tessuto a mano (telaio a tiro). Un frammento uguale è conservato nella stessa collezione FRanchetti (n. 328).

**TU - CONDIZIONE GIURIDICA E VINCOLI****ACQ - ACQUISIZIONE****ACQT - Tipo acquisizione**

donazione

**ACQN - Nome**

Franchetti G.

**ACQD - Data acquisizione**

1906

**ACQL - Luogo acquisizione**

FI/ Firenze

**CDG - CONDIZIONE GIURIDICA****CDGG - Indicazione generica**

proprietà Ente pubblico territoriale

**CDGS - Indicazione specifica**

Comune di Firenze, in deposito perpetuo al Museo Nazionale del Bargello (R. D. 3/3/1932 n. 349)

**DO - FONTI E DOCUMENTI DI RIFERIMENTO****FTA - DOCUMENTAZIONE FOTOGRAFICA****FTAX - Genere**

documentazione allegata

**FTAP - Tipo**

fotografia b/n

**FTAN - Codice identificativo**

SBAS FI 347081

**AD - ACCESSO AI DATI****ADS - SPECIFICHE DI ACCESSO AI DATI****ADSP - Profilo di accesso**

1

**ADSM - Motivazione**

scheda contenente dati liberamente accessibili

**CM - COMPILAZIONE****CMP - COMPILAZIONE****CMPD - Data**

1981

**CMPN - Nome**

Peri P.

**FUR - Funzionario responsabile**

Meloni S.

**RVM - TRASCRIZIONE PER INFORMATIZZAZIONE****RVMD - Data**

2006

**RVMN - Nome**

ARTPAST/ Morena F.

