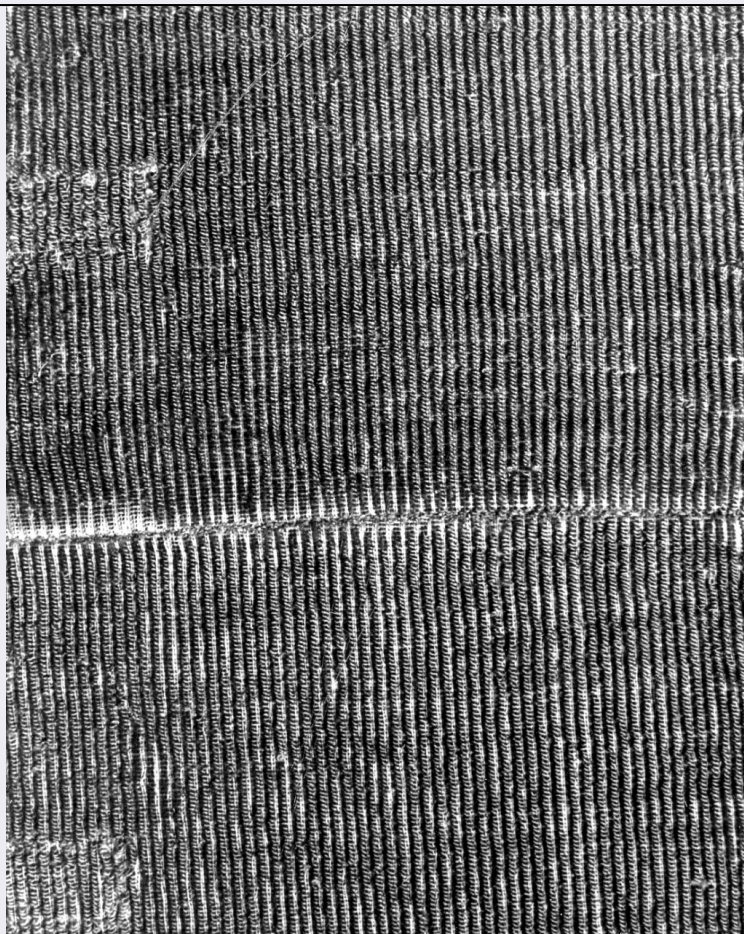


SCHEDA



CD - CODICI

TSK - Tipo Scheda OA

LIR - Livello ricerca C

NCT - CODICE UNIVOCO

NCTR - Codice regione 09

NCTN - Numero catalogo generale 00154555

ESC - Ente schedatore S156

ECP - Ente competente S156

OG - OGGETTO

OGT - OGGETTO

OGTD - Definizione tessuto

OGTV - Identificazione frammento

LC - LOCALIZZAZIONE GEOGRAFICO-AMMINISTRATIVA

PVC - LOCALIZZAZIONE GEOGRAFICO-AMMINISTRATIVA ATTUALE

PVCR - Regione Toscana

PVCP - Provincia FI

PVCC - Comune Firenze

LDC - COLLOCAZIONE SPECIFICA

LDCT - Tipologia palazzo

LDCQ - Qualificazione statale

LDCN - Denominazione attuale	Palazzo del Bargello o del Podestà già del Capitano del Popolo
LDCU - Indirizzo	v del Proconsolo, 4
LDCM - Denominazione raccolta	Museo Nazionale del Bargello
UB - UBICAZIONE E DATI PATRIMONIALI	
UBO - Ubicazione originaria	SC
INV - INVENTARIO DI MUSEO O SOPRINTENDENZA	
INVN - Numero	Collezione Franchetti 341
INVD - Data	1906
LA - ALTRE LOCALIZZAZIONI GEOGRAFICO-AMMINISTRATIVE	
TCL - Tipo di localizzazione	luogo di provenienza
PRV - LOCALIZZAZIONE GEOGRAFICO-AMMINISTRATIVA	
PRVS - Stato	ITALIA
PRVR - Regione	Toscana
PRVP - Provincia	FI
PRVC - Comune	Firenze
PRC - COLLOCAZIONE SPECIFICA	
PRCM - Denominazione raccolta	Collezione Franchetti
PRD - DATA	
PRDU - Data uscita	1906
DT - CRONOLOGIA	
DTZ - CRONOLOGIA GENERICA	
DTZG - Secolo	sec. XVI
DTZS - Frazione di secolo	ultimo quarto
DTS - CRONOLOGIA SPECIFICA	
DTSI - Da	1575
DTSF - A	1599
DTM - Motivazione cronologia	analisi stilistica
AU - DEFINIZIONE CULTURALE	
ATB - AMBITO CULTURALE	
ATBD - Denominazione	manifattura italiana
ATBR - Riferimento all'intervento	esecutore
ATBM - Motivazione dell'attribuzione	analisi stilistica
MT - DATI TECNICI	
MTC - Materia e tecnica	seta/ velluto
MTC - Materia e tecnica	oro/ filatura
MIS - MISURE	
MISU - Unità	cm
MISA - Altezza	24
MISL - Larghezza	14.5

CO - CONSERVAZIONE**STC - STATO DI CONSERVAZIONE****STCC - Stato di
conservazione**

buono

DA - DATI ANALITICI**DES - DESCRIZIONE****DESO - Indicazioni
sull'oggetto**

Velluto riccio fondo raso di seta nocciola con trame supplementari di orofilato. Opera in velluto riccio, peli 45 fili a cm. di seta rossa. La caratteristica decorativa di questo esemplare è costituita da semplici linee parallele orizzontali date dagli anelli di velluto.

DESI - Codifica Iconclass

n.p.

**DESS - Indicazioni sul
soggetto**

n.p.

NSC - Notizie storico-critiche

Il Franchetti nell'Inv. del 1906 data il velluto al secolo XVI. Tessuto per abbigliamento non certo privo di interesse per la mancanza di disegni ornamentali. L'effetto ottico creato dal continuo ripetersi delle piccole righe conferisce al tessuto singolare aspetto di vibrazione cromatica e luminosa. Tessuto a mano (telaio a tiro).

TU - CONDIZIONE GIURIDICA E VINCOLI**ACQ - ACQUISIZIONE****ACQT - Tipo acquisizione**

donazione

ACQN - Nome

Franchetti G.

ACQD - Data acquisizione

1906

ACQL - Luogo acquisizione

FI/ Firenze

CDG - CONDIZIONE GIURIDICA**CDGG - Indicazione
generica**

proprietà Ente pubblico territoriale

**CDGS - Indicazione
specificata**

Comune di Firenze, in deposito perpetuo al Museo Nazionale del Bargello (R. D. 3/3/1932 n. 349)

DO - FONTI E DOCUMENTI DI RIFERIMENTO**FTA - DOCUMENTAZIONE FOTOGRAFICA****FTAX - Genere**

documentazione allegata

FTAP - Tipo

fotografia b/n

FTAN - Codice identificativo

SBAS FI 347088

AD - ACCESSO AI DATI**ADS - SPECIFICHE DI ACCESSO AI DATI****ADSP - Profilo di accesso**

1

ADSM - Motivazione

scheda contenente dati liberamente accessibili

CM - COMPILAZIONE**CMP - COMPILAZIONE****CMPD - Data**

1981

CMPN - Nome

Peri P.

**FUR - Funzionario
responsabile**

Meloni S.

RVM - TRASCRIZIONE PER INFORMATIZZAZIONE**RVMD - Data**

2006

