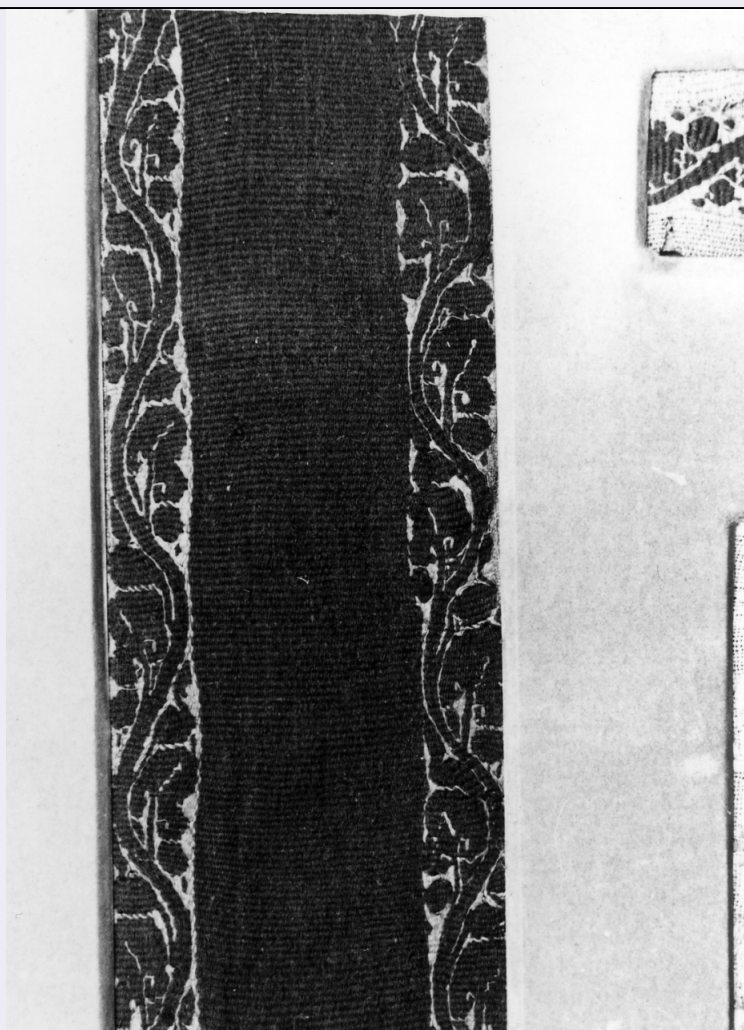


SCHEDA



CD - CODICI

TSK - Tipo Scheda	OA
LIR - Livello ricerca	C
NCT - CODICE UNIVOCO	
NCTR - Codice regione	09
NCTN - Numero catalogo generale	00135565
ESC - Ente schedatore	S156
ECP - Ente competente	S156

OG - OGGETTO

OGT - OGGETTO

OGTD - Definizione	tessuto
OGTV - Identificazione	frammento

LC - LOCALIZZAZIONE GEOGRAFICO-AMMINISTRATIVA

PVC - LOCALIZZAZIONE GEOGRAFICO-AMMINISTRATIVA ATTUALE

PVCR - Regione	Toscana
PVCP - Provincia	FI
PVCC - Comune	Firenze

LDC - COLLOCAZIONE SPECIFICA

LDCT - Tipologia	palazzo
LDCQ - Qualificazione	statale
LDCN - Denominazione attuale	Palazzo del Bargello o del Podestà già del Capitano del Popolo
LDCU - Indirizzo	v del Proconsolo, 4
LDCM - Denominazione raccolta	Museo Nazionale del Bargello

UB - UBICAZIONE E DATI PATRIMONIALI

UBO - Ubicazione originaria	SC
INV - INVENTARIO DI MUSEO O SOPRINTENDENZA	
INVN - Numero	Collezione Franchetti 592 A
INVD - Data	1906

LA - ALTRE LOCALIZZAZIONI GEOGRAFICO-AMMINISTRATIVE

TCL - Tipo di localizzazione	luogo di provenienza
PRV - LOCALIZZAZIONE GEOGRAFICO-AMMINISTRATIVA	
PRVS - Stato	ITALIA
PRVR - Regione	Toscana
PRVP - Provincia	FI
PRVC - Comune	Firenze

PRC - COLLOCAZIONE SPECIFICA

PRCM - Denominazione raccolta	Collezione Franchetti
PRD - DATA	
PRDU - Data uscita	1906

DT - CRONOLOGIA

DTZ - CRONOLOGIA GENERICA	
DTZG - Secolo	sec. IV
DTS - CRONOLOGIA SPECIFICA	
DTSI - Da	300
DTSF - A	399
DTM - Motivazione cronologia	analisi stilistica

AU - DEFINIZIONE CULTURALE

ATB - AMBITO CULTURALE	
ATBD - Denominazione	manifattura copta
ATBR - Riferimento all'intervento	esecutore
ATBM - Motivazione dell'attribuzione	analisi stilistica

MT - DATI TECNICI

MTC - Materia e tecnica	lana
MTC - Materia e tecnica	lino
MIS - MISURE	
MISU - Unità	cm
MISA - Altezza	23

MISL - Larghezza	3
CO - CONSERVAZIONE	
STC - STATO DI CONSERVAZIONE	
STCC - Stato di conservazione	buono
DA - DATI ANALITICI	
DES - DESCRIZIONE	
DESO - Indicazioni sull'oggetto	Tessuto operato. Ordito di lino beige; trame di lana color indaco (ora marrone) opera in lino beige. Fili: ordito 16 ca., trame 30 ca. di fondo al cm. Rapporto del disegno cm. 9 x 7. La sezione centrale della striscia non presenta nessun ornamento. I lati sono decorati da un ramo sinuoso continuo con foglie ritorte e bacche.
DESI - Codifica Iconclass	n.p.
DESS - Indicazioni sul soggetto	n.p.
NSC - Notizie storico-critiche	Il Franchetti nell'Inv. del 1906 attribuisce il tessuto a manifattura copta del secolo V o VI ?. Striscia usata per arricciare le vesti. La presenza, nella decorazione, di soli elementi vegetali, impostati con eleganza e di sapore ancora ellenistico, attribuiscono il tessuto al principio del IV secolo. Foglie simili a quelle presenti nell'esemplare in esame si vedono in un medaglione più tardo, di lana su lino del V-VI sec., conservato nel Museo Fur Angewandte Kunst di Vienna (cfr. Volbach W.F., Il tessuto nell'arte antica, Milano 1966, p. 43, fig. 18). Tessuto a mano.
TU - CONDIZIONE GIURIDICA E VINCOLI	
ACQ - ACQUISIZIONE	
ACQT - Tipo acquisizione	donazione
ACQN - Nome	Franchetti G.
ACQD - Data acquisizione	1906
ACQL - Luogo acquisizione	FI/ Firenze
CDG - CONDIZIONE GIURIDICA	
CDGG - Indicazione generica	proprietà Ente pubblico territoriale
CDGS - Indicazione specifica	Comune di Firenze, in deposito perpetuo al Museo Nazionale del Bargello (R. D. 3/3/1932 n. 349)
DO - FONTI E DOCUMENTI DI RIFERIMENTO	
FTA - DOCUMENTAZIONE FOTOGRAFICA	
FTAX - Genere	documentazione allegata
FTAP - Tipo	fotografia b/n
FTAN - Codice identificativo	SBAS FI 346783
AD - ACCESSO AI DATI	
ADS - SPECIFICHE DI ACCESSO AI DATI	
ADSP - Profilo di accesso	1
ADSM - Motivazione	scheda contenente dati liberamente accessibili
CM - COMPILAZIONE	
CMP - COMPILAZIONE	
CMPD - Data	1981

CMPN - Nome	Peri P.
FUR - Funzionario responsabile	Meloni S.
RVM - TRASCRIZIONE PER INFORMATIZZAZIONE	
RVMD - Data	2006
RVMN - Nome	ARTPAST/ Morena F.